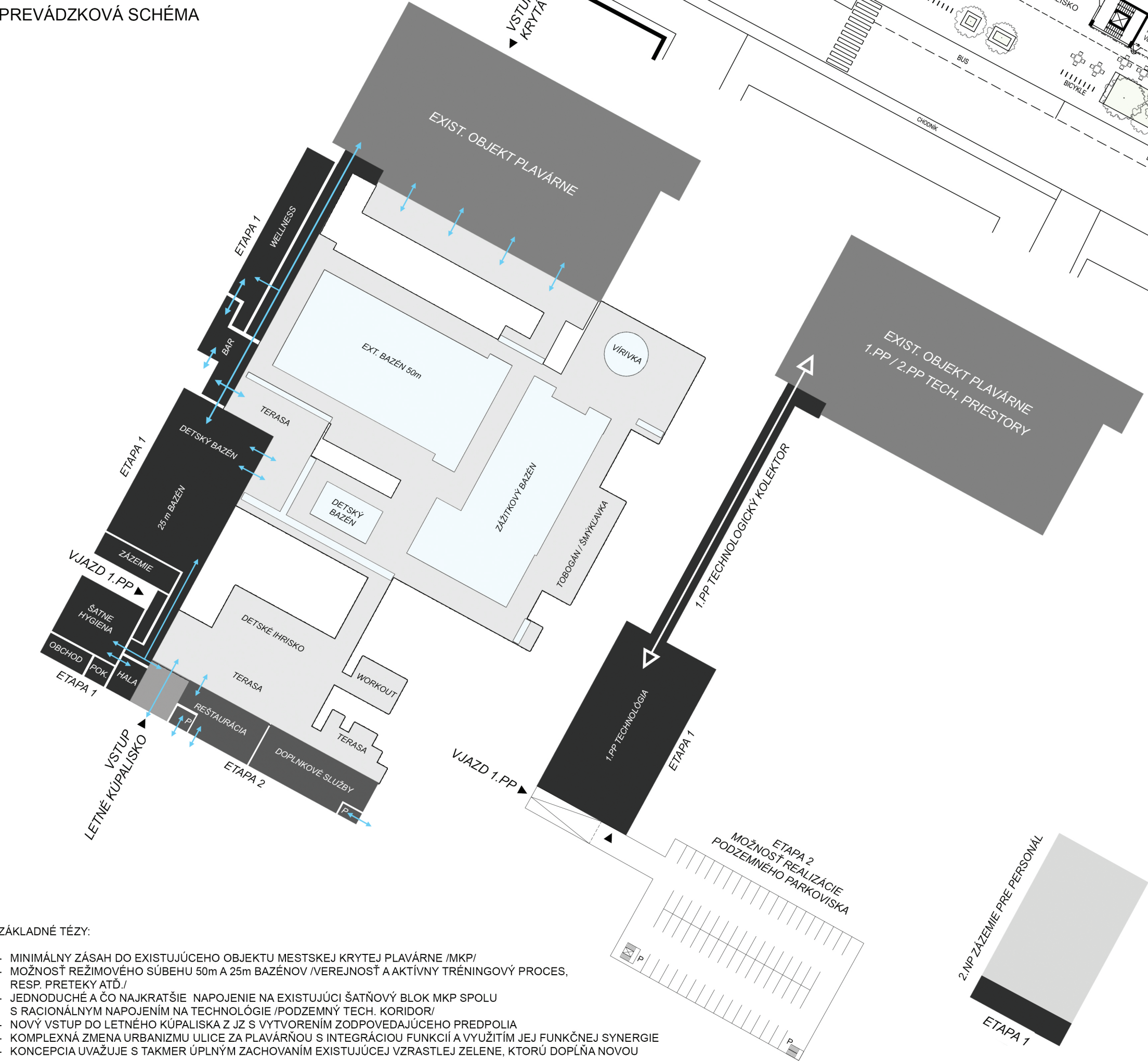


ETAPIZÁCIA  
PREVÁDZKOVÁ SCHÉMA

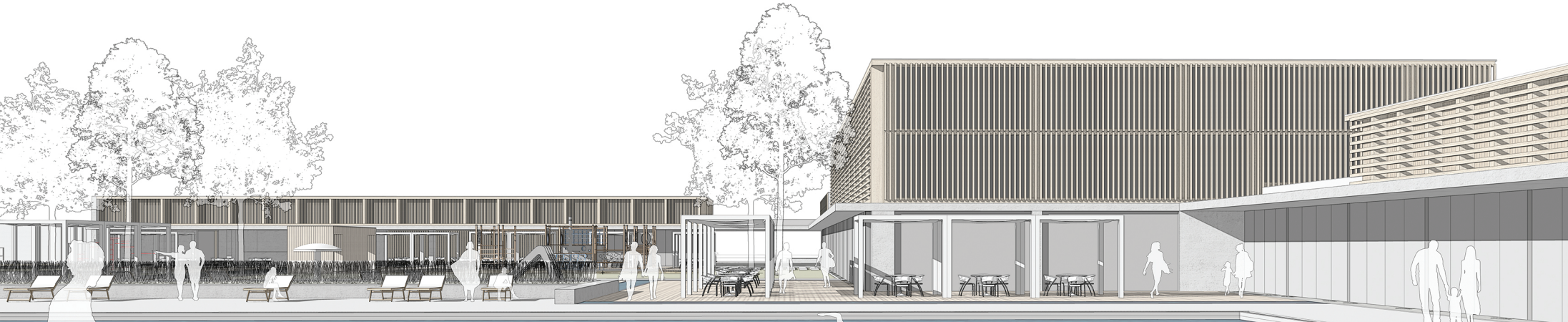


ZÁKLADNÉ TÝZY:

- MINIMÁLNY ZÁSAH DO EXISTUJÚCEHO OBJEKTU MESTSKEJ KRYTEJ PLAVÁRNE (MKP)
- MOŽNOSŤ REŽIMOVÉHO SÚBEHU 50m A 25m BAZÉNOV (VEREJNOSŤ A AKTÍVNY TRÉNINGOVÝ PROCES, RESP. PRETEKY ATD.)
- JEDNODUCHÉ A ČO NAJKRATŠIE - NAPOJENIE NA EXISTUJÚCI ŠATŇOVÝ BLOK MKP SPOLU S RACIONÁLNYM NAPOJENÍM NA TECHNOLOGIE (PODZEMNÝ TECH. KORIDOR)
- NOVÝ VSTUP DO LETNÉHO KÚPALISKA Z JZ S VYTVORENÍM ZODPOVEDAJÚCEHO PREDPOLIA
- KOMPLEXNÁ ZMENA URBANIZMU ULICE ZA PLAVÁRŇOU S INTEGRÁCIOU FUNKCÍ A VYUŽITÍM JEJ FUNKČNEJ SYNERGIE
- KONCEPCIA UVAŽUJE S TAKMER ÚPLNÝM ZACHOVANÍM EXISTUJÚCEJ VZRASTLEJ ZELENE, KTORU DOPLŇA NOVOU



POHľad z UL. ZA PLAVÁRŇOU - PREDPOLIE VSTUPU DO LETNÉHO KÚPALISKA



ETAPA 1 - OBJEKT WELLNESS, BAR, PREPOJOVACÍ KORIDOR, TECHNICKÝ KORIDOR  
Siluovanie bloku medzi h. objektu 50m, resp. 25m bazénových hál vychádza z čo najlepšej dostupnosti a využiteľnosti pre oba tieto bloky. Bar v tomto bloku obsluhuje 25m bazénovú halu, wellness, letné kúpalisko aj ext. terasu SZ. Časť ulice ZA PLAVÁRŇOU. 1.PP technický koridor na prepojenie s technologiou objektu MKP.

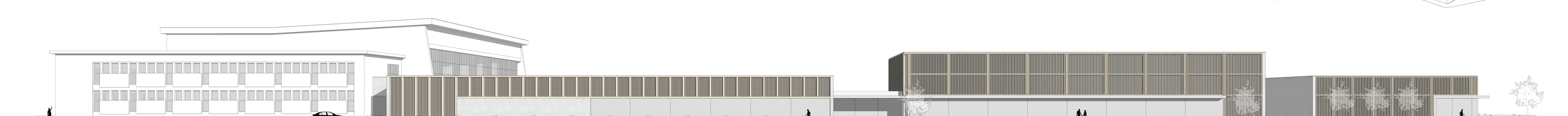
ETAPA 1 - OBJEKT 25m BAZÉNOVÁ HALA - 6 DRÁH, DETSKÝ BAZÉN  
Napojenie na existujúce šatňové zariadenie MKP, zároveň napojenie na zariadenie letného kúpaliska. Optické prepojenie s ulicou ZA PLAVÁRŇOU, otvorenie do areálu letného kúpaliska. Krytý detský bazén v nadväznosti na ext. detský bazén. 2.NP zariadenie pre personál. 1.PP technológia.

ETAPA 1 - OBJEKT VSTUPU DO LETNÉHO KÚPALISKA  
Krytý vstup do letného kúpaliska cez tunelky s výhľadom predpola. Výtvorenie hygienického zariadenia, šatní a skriek pre letné kúpalisko. V zmlnej prevádzke možnosť uzavretia a využitia zariadenia letného kúpaliska pre 25m bazénovú halu so sekundárnym vstupom cez halu vstupu halu – možnosť efektívnejšej prevádzky (klubu 50m bazén) vs. verejnosť (25m bazén).

ETAPA 2 - OBJEKT VYBAVENOSTI A DOPLNKOVÝCH SLUŽIEB  
Prekrytie vstupu do letného kúpaliska. Reštaurácia obsluhujúca kúpalisko a predprie pred vstupom pri jednom zázemí. bar, požbovňá plaveckých a športových potrieb, prezliekacie kabínky – rozšírenie pre exteriérové kúpalisko. Komunikáčne jadro z podzemného parkoviska.

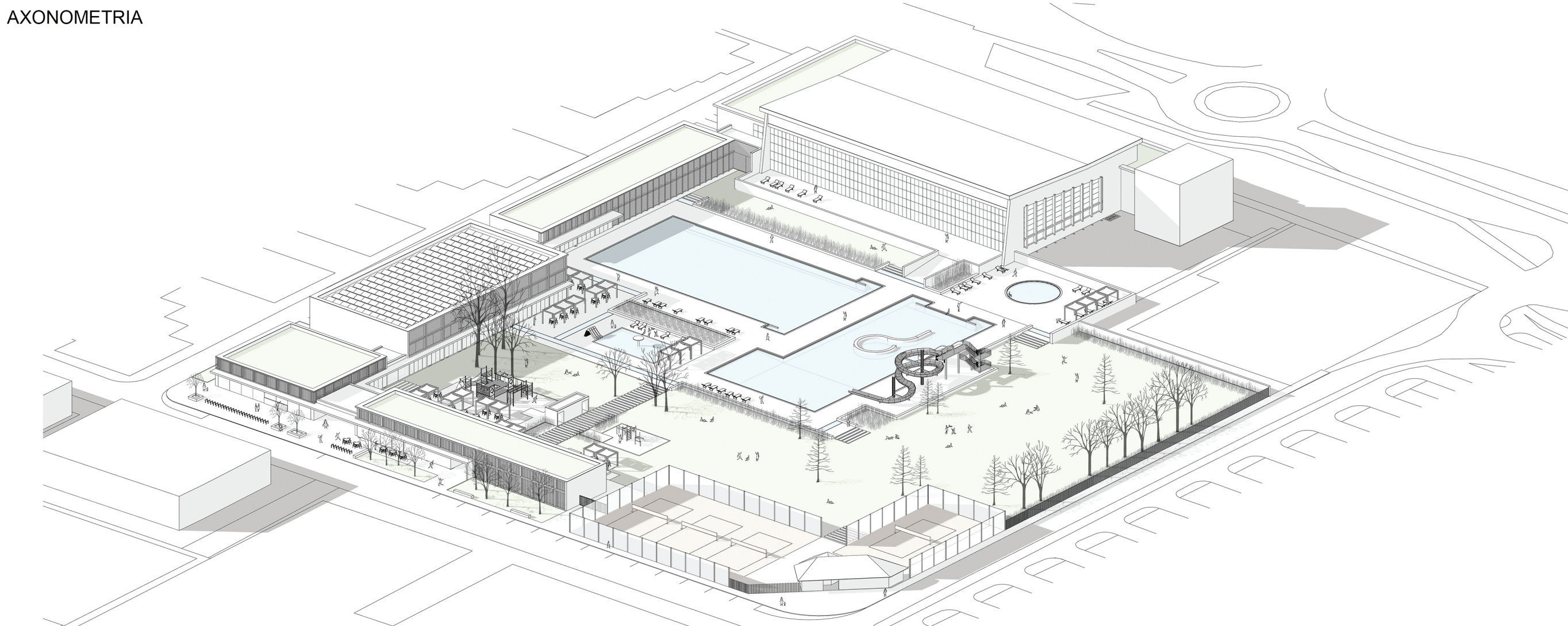
ETAPA 2 - OBJEKT PODZEMNÉHO PARKOVISKA  
Konceptcia vyvíja možnosť realizácie podzemného parkoviska (súčasne s etapou 2) prístupnú rampou zo SZ časti ulice ZA PLAVÁRŇOU.

ETAPA 1 A Z 2 - AREÁL LETNÉHO KÚPALISKA  
Zachovanie existujúcich bazénov, zatiaľ čo rekonštrukcia vodného sveta a sietí sietí plôch, pôvodný detský bazén sa mení na letný kúpeľ s funkciami víriviek. Nový detský bazén oddelený v samostatnej zóne v prepojení na detskú zónu 25m bazénovej haly, ext. detské ihrisko a ext. zázemie - WC, prešatovanie. Volejbal – úprava oplotenia – vysoké siete a prepojenie s letným kúpaliskom. Takmer úplné zachovanie exist. vzrastlej zelene. Doplňenie vysokých tráv na oddelenie jednotlivých zón a areálu. Možnosť prevádzky časti areálu mimo sezónu.

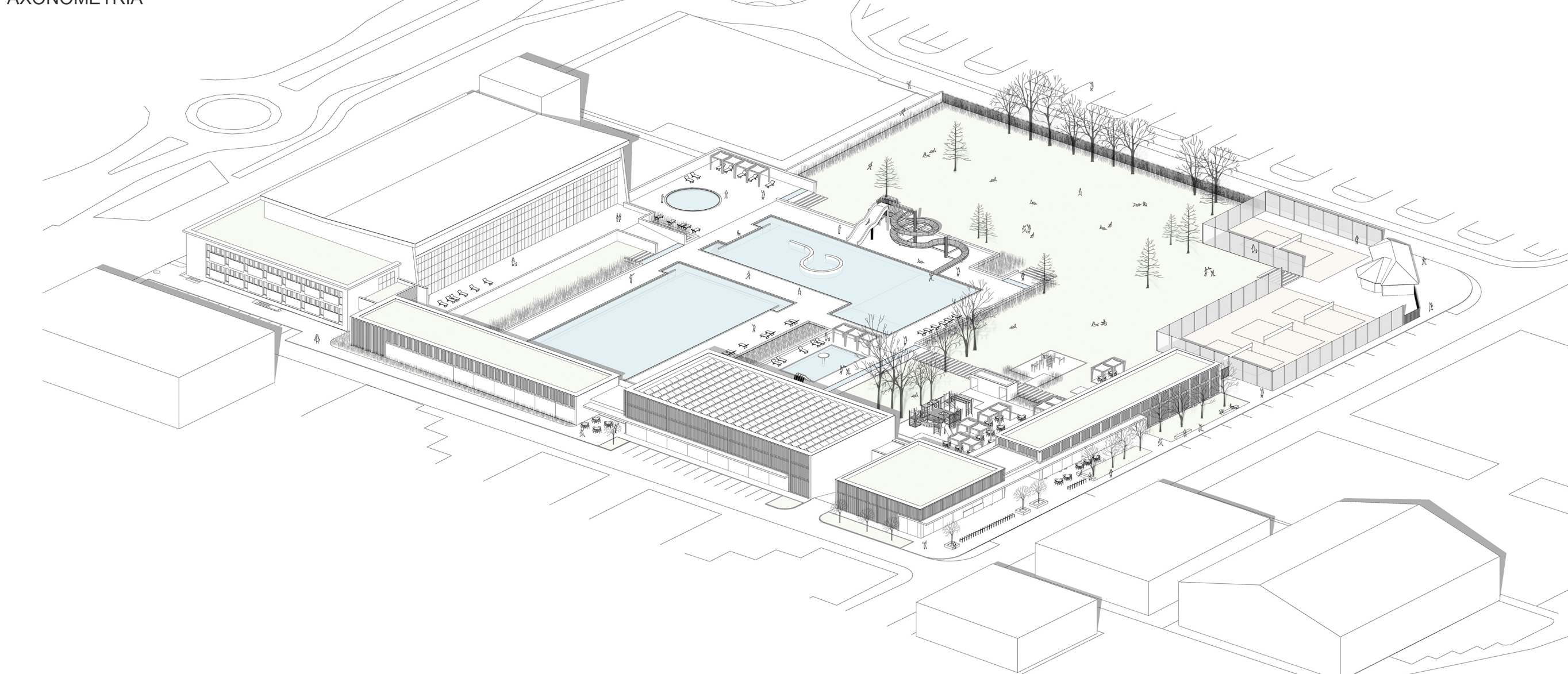


POHľad zo SEVEROZÁPADNEJ ČASTI UL. ZA PLAVÁRŇOU

AXONOMETRIA



AXONOMETRIA



- RIEŠENÉ ÚZEMIE – cca 2,5 ha  
ZASTAVANÁ PLOCHA EXIST. PLAVÁREŇ – 3 420 m<sup>2</sup>  
NÁVRH:  
ZASTAVANÁ PLOCHA OBJEKTŮ (VŠETKY ETAPY) – 3 050 m<sup>2</sup>  
ETAPA 1 - 1.NP - 2 595 m<sup>2</sup>  
ETAPA 1 - 1.PP (TECHNOLÓGIA) – 1 365 m<sup>2</sup>  
ETAPA 2 - 1.NP - 455m<sup>2</sup>  
ETAPA 2 - 1.PP (PODZEMNÉ PARKOVISKO) – 1 730 m<sup>2</sup>  
VONKAJŠIE VODNÉ PLOCHY CELKOM – 2 560 m<sup>2</sup>  
VNÚTROAREÁLOVÉ SPEVNENÉ PLOCHY/TERASY/IHRISKA – 2 360 m<sup>2</sup>  
VNÚTROAREÁLOVÁ ZELEN/SLNIAČE PLOCHY – 7 350 m<sup>2</sup>  
EXTENZIVNÉ ZELENÉ STRECHY (NÁVRH + OBJEKT MKP) – 2 400 m<sup>2</sup>  
OBOSTAVANÝ PRIESTOR (VŠETKY ETAPY) – 32 285 m<sup>3</sup>  
ETAPA 1 - OBOSTAVANÝ PRIESTOR 1.NP – 18 100 m<sup>3</sup>  
ETAPA 1 - OBOSTAVANÝ PRIESTOR 1.PP – 4 780 m<sup>3</sup>  
ETAPA 2 - OBOSTAVANÝ PRIESTOR 1.NP – 3 450 m<sup>3</sup>  
ETAPA 2 - OBOSTAVANÝ PRIESTOR (PODZEMNÁ GARÁŽ) – 6 920 m<sup>3</sup>  
POČET ŠATŇOVÝCH SKRINIEK /LETNÉ – 170  
PARKOVANIE PRE CELÝ AREÁL  
MINIMÁLNY POČET POTREBNÝCH STÁTÍ – 143  
POČET STÁTÍ NA TERÉNE – 75  
POČET STÁTÍ – PODZEMNÉ PARKOVISKO – 68  
Z TOHO POČET STÁTÍ PRE IMOBILNÝCH - 6