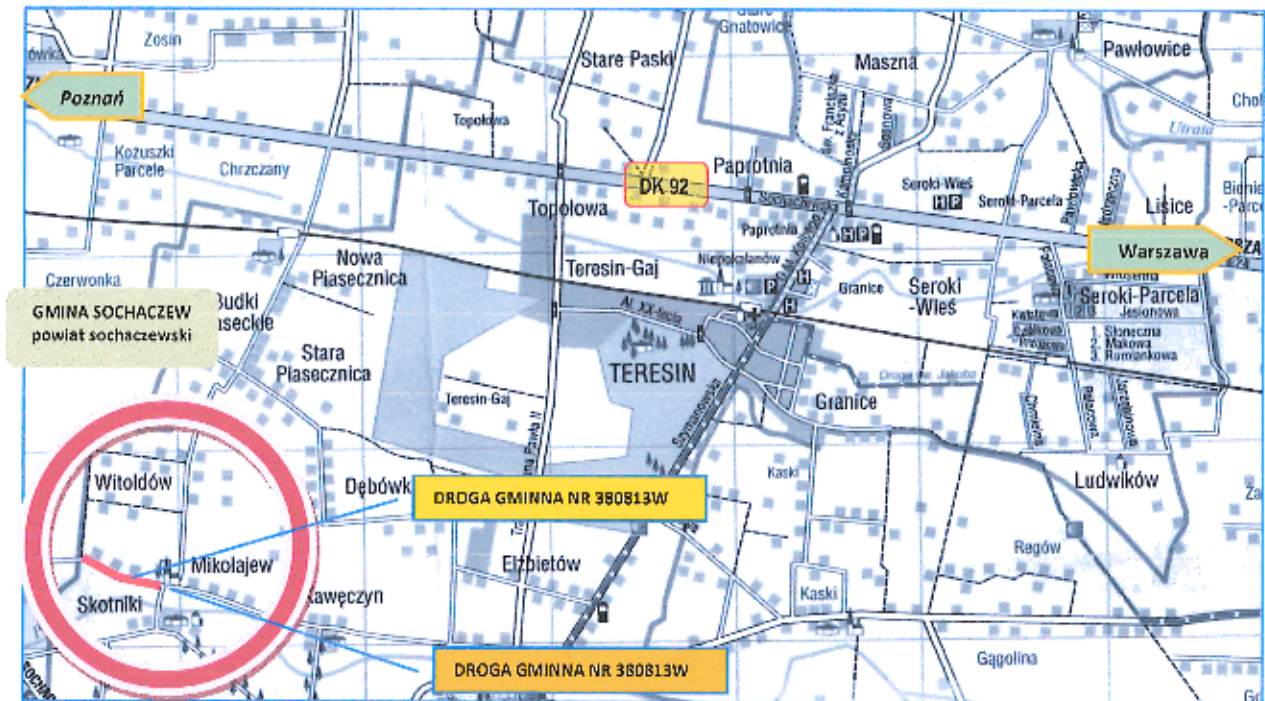


PROJEKT ORGANIZACJI RUCHU

Przebudowa drogi gminnej w miejscowości Mikołajew



Inwestor /Zamawiający:

Gmina Teresin



reprezentowana przez Wójta Gminy Teresin
Urząd Gminy Teresin, ul. Zielona 20, 96- 515 Teresin

Jednostka projektowa

PROJEKT Robert Szuliński
05 – 500 Piaseczno, ul. Krupówki 10

Stadium	Projekt wykonawczy
Nazwa obiektu	DROGA GMINNA NR 380813W
Nr działki objętej opracowaniem	dz. nr ew. 109, obręb geodezyjny 0029Stary Mikołajew

Stanowisko	Imię i nazwisko	Numer uprawnień	Podpis
Projektant	inż. Przemysław Wiącek	MAZ/0396/POOD/06	
Opracował	Inż. Robert Szuliński	-	

OPIS TECHNICZNY

I. PODSTAWA OPRACOWANIA

- Mapa zasadnicza w skali 1 : 1000
- Inwentaryzacja istniejących znaków i urządzeń bezpieczeństwa ruchu
- Ustawa *Prawo o ruchu drogowym* z dnia 20.08.1997 r (Dz. U. nr 98 poz. 602 z późn. zm.)
- Rozporządzenie Ministra Infrastruktury z dnia 23 września 2003 r. w sprawie szczegółowych warunków zarządzania ruchem na drogach oraz wykonania nadzoru nad tym zarządzaniem (Dz.U. Nr 177 poz. 1729)
- Rozporządzenie Ministra Infrastruktury z dnia 3 lipca 2003 r. w sprawie szczegółowych warunków technicznych dla znaków i sygnałów drogowych oraz urządzeń bezpieczeństwa ruchu drogowego i warunków ich umieszczania na drogach (Dz.U. Nr 220 poz. 2181 z dnia 23 grudnia 2003 r.)
- Wymagania Zamawiającego – Wójt Gminy Teresin

II. CEL I ZAKRES OPRACOWANIA

Celem opracowania niniejszego projektu organizacji ruchu jest wprowadzenie stałej organizacji ruchu na drodze gminnej nr 380813W po realizacji planowanej przebudowy w ramach zadania: **Przebudowa drogi gminnej w miejscowości Mikołajew.**

Planowane do realizacji inwestycje: przebudowa drogi gminnej i przebudowa drogi powiatowej oraz zrealizowana przebudowa drogi gminnej 380814W spowodują dalszy wzrost natężenia ruchu, celowe zatem jest wprowadzenie zmian w obecnej organizacji ruchu.

1. Stan istniejący

Planowana do przebudowy droga zlokalizowana jest na działce nr 109 w obrębie geodezyjnym 0029Stary Mikołajew – jednostka ewidencyjna 142808_2Teresin.

Droga posiada jezdnię asfaltową dwukierunkową o nieregularnej, zmiennej szerokości ~ 3,8+ 4,0 m, z poboczami gruntowymi. Droga nie posiada chodnika.

Droga stanowi część ciągu komunikacyjnego łączącego poprzez drogę powiatową nr 38121 i drogę gminną 38814W miejscowości Mikołajew i Kawęczyn.

Istniejąca organizacja ruchu stanowi o uprzywilejowaniu drogi gminnej wobec drogi powiatowej nr 38121 przebiegającej przez miejscowość Mikołajew.

2. Stan projektowany

Projekt branży drogowej obejmuje wykonanie robót polegających na wymianie i wzmocnieniu konstrukcji jezdni i poboczy drogi gminnej, w tym wprowadzeniu zmian w geometrii przebiegu drogi i ustaleniu na całej jej długości:

- szerokości jezdni 5,0 m
- poboczy gruntowych ulepszonych kruszywem kamiennym o szerokości 0,75 m.

Początek opracowania km 0+000 projektu przebudowy ustalono na granicy pasa drogowego drogi powiatowej nr 38121, koniec opracowania w pik. km 0+900 w miejscu początku planowanej do przebudowy drogi gminnej przez miejscowość Stelice w Gminie Sochaczew.

III. PROJEKTOWANA ORGANIZACJA RUCHU

W związku z projektowaną przebudową drogi gminnej, planowaną przebudową drogi powiatowej oraz zrealizowaną przebudową drogi gminnej 380814W, celowe jest wprowadzenie zmian w sposobie podporządkowania dróg powiatowej i gminnej po realizacji inwestycji.

Projekt wprowadza zmiany w istniejącej organizacji ruchu polegającą na podporządkowaniu drogi gminnej wobec drogi powiatowej co powoduje konieczność ustalenia nowego oznakowania :

- w zakresie oznakowania pionowego:

- 1) oznakowanie dojazdu do skrzyżowania z drogą powiatową, w tym sygnalizatorem aktywnym na wysięgniku z zasilaniem solarnym i pulsatorem,
- 2) oznakowanie zakrętów występujących w ciągu drogi,
- 3) wymianę lub likwidację pozostających tarcz znaków w ramach przebudowy.

- w zakresie oznakowania poziomego :

- 1) oznakowanie dojazdu – linią warunkowego zatrzymania – P-13

Projektowana organizacja ruchu została przedstawiona na załączonym do niniejszego opisu planie Stałej Organizacji Ruchu.

IV. WYMAGANIA DLA ZNAKÓW

OZNAKOWANIE PIONOWE

Wymagania techniczne dla stosowanych znaków (według Dz. U. Nr 220 poz. 2181 załącznik nr.1):

- Wielkość – grupa znaków: średnie (S)
- Widoczność znaków – na lica znaków stosować folię odbłaskową typu 2 generacji.
- Inne wymagania odnośnie barwy i odbłaskowości znaków oraz liternictwa powinny być zgodne z wymaganiami technicznymi dla znaków podanymi w Dz. U. Nr 220 poz. 2181.

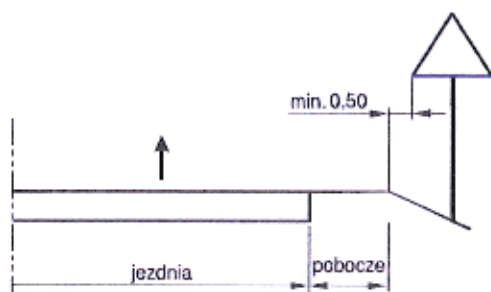
Umieszczanie znaków:

- Znaki powinny być umocowane na konstrukcjach wsporczych tj. słupkach o przekroju kołowym wykonanych z materiałów trwałych z wyjątkiem betonu.
- Tarcze znaków powinny być odchylone o około 5° w kierunku jezdni.
- Znaki należy umieszczać tak, aby odległość znaku od krawędzi korony drogi była nie mniejsza niż 0,5m. Gdy warunki terenowe nie pozwalają na takie umieszczenie znaków to można je ustawić na poboczu w odległości nie mniejszej niż 0,5m od krawędzi jezdni.
- Wysokość umieszczenia znaków powinna być zgodna z warunkami podanymi w Dz. U. Nr 220 poz. 2181.
- Pozostałe wymagania dla znaków powinny być zgodne z podanymi w Dz. U. Nr 220 poz. 2181.

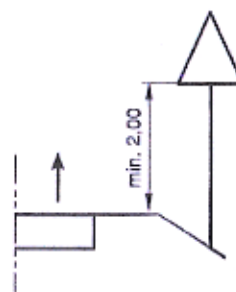
Rys. 1. Odchylenie poziome tarczy znaku



Rys.2. Odległość znaków od krawędzi jezdni



Rys. 3. Wysokość umieszczenia znaków



V. PODSUMOWANIE

Projekt organizacji ruchu dla inwestycji drogowej ma na celu zapewnienie zrozumiałego i czytelnego oznakowania drogowego oraz zapewnienie uczestnikom ruchu możliwości bezpiecznego użytkowania drogi.

Przy montażu urządzeń i znaków należy zastosować się do obowiązujących zasad i przepisów BHP.

VI. ZESTAWIENIE OZNAKOWANIA I URZĄDZEŃ BEZPIECZEŃSTWA RUCHU

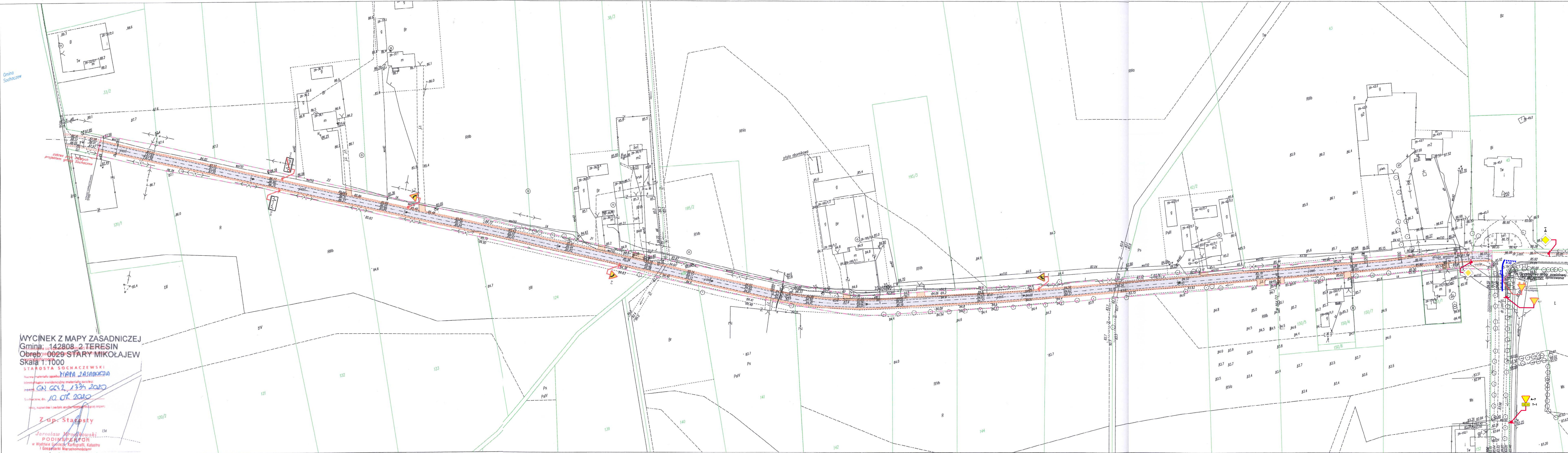
A		D		T		Sygnalizator	
symbol	ilość	symbol	ilość	symbol	ilość	symbol	ilość
A-1	1	D-1	2	T-1	1	S-1	1
A-2	2	D-42	1	-	-	A-7 (aktywny)	1
A-7	2	D-43	1	-	-	-	-

Załącznik :

1/ Plan sytuacyjny oznakowania i urządzeń bezpieczeństwa ruchu (SOR)

Opracował

Robert Szuliński



- Legenda:**
- nawierzchnia drogi – asfalt
 - pobocza – kruszywo
 - A-1 proj. oznakowanie pionowe
 - D-1 istniejące oznakowanie pionowe
 - proj. wysięgnik do znaku aktywnego

GENERALNY PROJEKTANT: **PROJEKT** ul. Krupówki 10
 Robert Szulfiński 05-500 Piaseczno

INWESTOR: **URZĄD GMINY TERESIN** Ul. Zielona 20
 96-515 Teresin
 Tel. 0 46 86 13 815
 0 46 86 13 817

INWESTYCJA:
PRZEBUDOWA DROGI GMINNEJ W MIEJSCOWOŚCI MIKOŁAJEW

ADRES INWESTYCJI: GMINA TERESIN
 Działka nr ew. 109 obręb Stary Mikolajew

PROJEKTANT:	nr uprawnień	podpis
inż. Przemysław Wićcek	MAZ/0396/POOD/06	
SPRAWDZAJĄCY:	nr uprawnień	podpis
-	-	-

NAZWA RYS.:
STAŁA ORGANIZACJA RUCHU

Skala:	Data:	Faza:	Branża:	Nr rys:	Revizja:
1:1000	03/2021	ZR	SOR	01	A

Projekt chroniony prawem autorskim. Rozpatrywac łącznie z projektami branżowymi.

WYCINEK Z MAPY ZASADNICZEJ
 Gmina: 142808 2 TERESIN
 Obręb: 0029 STARY MIKOŁAJEW
 Skala 1:1000

STAROSTA SOCHACZEWSKI
 Nazwa materiału sprawy: **MAPA ZASADNICZA**
 Identyfikator ewidencyjny materiału sasiadki:
 GN 6612 1334 2020
 Sochaczew, dn. 10.07.2020

Z up. Starosta
 Jarosław Mironowicz
 PODINSZYNAR
 w Wydziale Geodezji, Kartografii, Katastru
 i Gospodarki Nieruchomościami