

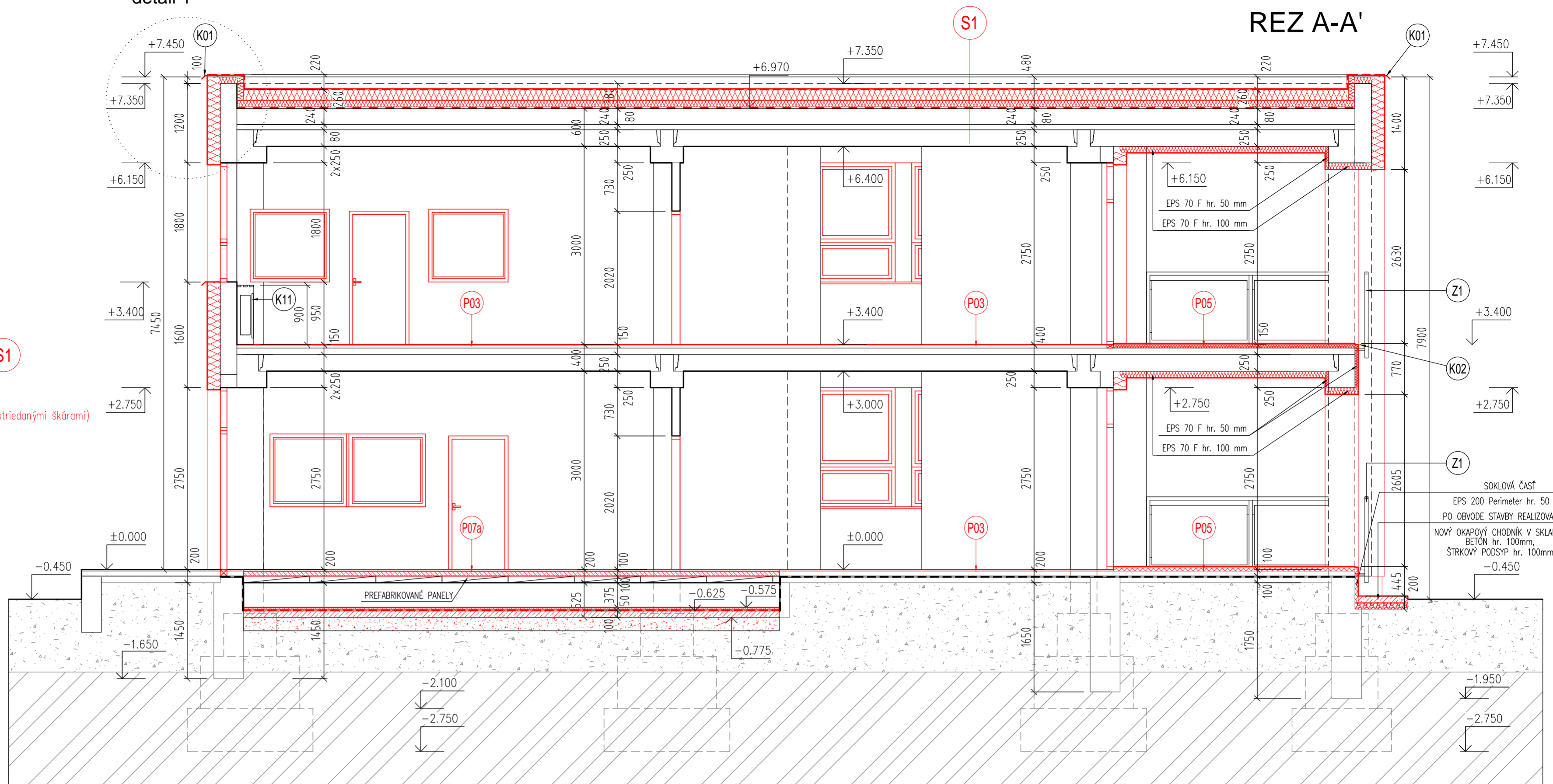
LEGENDA :

- NOSNÝ SYSTÉM M56
- JESTVUJÚCE MURIVO
 - OBVODOVÉ MURIVO – VEĽKOROZMEROVÉ
 - PANEĽY PÓROBETONOVÉ hr.25cm
 - PRIEČKY hr.125 mm – TEHLA CDM 100/M50
 - PRIEČKY hr.100 mm – DIEROVÉ TEHLY M50
 - STĽPY, STROPY, PRIEVLYKY – ŽELEZOBETÓN
 - ŠTRKOVÉ LOŽKO
 - PŮVODNÁ ZEMINA
 - MURIVO HR. 125, 250 MM Z TVÁRNIC PORFIX P2-440 A PRIEČKOVIEK PORFIX NA LEPIDLO PORFIX
 - PRIEČKA Z SDK DOSÁK HR. 12.5mm
 - PODKLADNÝ VYSTUŽENÝ BETÓN
 - CEMENTOVÝ RESP. SÁDROVÝ POTER
 - ANORGANICKÝ PODSYP ZHUTNENÝ NA 0,2 MPa
 - TEPELNÁ IZOLÁCIA – EPS 70 NEO, $\lambda_{mb}=0,031$ W/m.K – TEPELNOIZOLAČNÉ DOSKY hr. 200mm – OBVODOVÉ STĚNY

SKLADBA STREŠNEJ KONŠTRUKCIE: S1

- HYDROIZOLAČNÁ FÓLIA FATRAFOL 81 hr. 1,5 mm
- SEPARAČNÁ GEOTEX. – MIKULTEX (min.300g/m²)
- TEPELNÁ IZOLÁCIA POLYSTYRÉN EPS 150 STABIL hr. 26cm (2 vrstvy s vystriedanými škárami)
- SEPARAČNÁ GEOTEX. – MIKULTEX (min.300g/m²)
- HYDROIZOLAČNÁ – ASFALTOVÉ PÁSY S MIN. POSYPOM
- STREŠNÉ PÓROBETONOVÉ PANEĽY hr.24cm
- SPÁDOVÁ VRSTVA – CEMENTOVÝ POTER hr.2–8cm
- ŽB. STROPNÝ PANEL hr.25cm
- VNÚTORNÁ VÁPENNÁ OMIETKA

detail 1



POZNÁMKY :

- NA VŠETKY OHRIEVACIE TELESÁ (REBROVANÝ LIATINOVÝ RADIÁTOR – KALOR) PO OPIESKOVANÍ REALIZOVAŤ NOVÝ OCHRANNÝ NÁTER (OPORUČAME STRIEKANÚ PRAŠKOVÚ FARBU – BIELA FARBA) + DODÁVKA A MONTÁŽ TERMOSTATICÝCH VENTILÓV
- NA STRECHE BUDÚ REALIZOVANÉ NOVÉ ODVETRACIE HLAVICE KANALIZÁCIA + VYSPRÁVKA HYDROIZOLÁCIE (ASFALTOVÁ LEPENKA S MINERÁLNYM POSYPOM) podľa pokynov výrobcu hydroizolácie
- OPLECHOVANIE REALIZOVAŤ POPLASTOVANÝM PLECHOM, FAREB. ODTIEŇ SIVÁ. STREŠNÉ VPUSŤE, DAŽDOVÉ ŽLABY, ODPADY A KLAMPIARSKÉ PRÁCE POZOSTÁVAJÚ Z OPLECHOVANIA ATÍK, LEMOVANIA STREŠNÝCH ROVÍN, DETAILOV STÝKOV A PRESTUPOV CEZ STREŠNÚ ROVINU SÚ SÚČASŤOU DODÁVKY STREŠNEHO PLAŠŤA. DETAILY A MONTÁŽ PODĽA STN 73 3610 A PODĽA TECHNICKÝCH LISTOV Fy. FAIRA IZOLFA a.s.
- ŠÍRKY OPLECHOVANÍ ATÍK PRISPOSOBIŠ SKLADBE OBVODOVÉHO PLAŠŤA. (CELKOVÉ HRúbKY KONŠTRUKCIÍ POD OPLECHOVANÍM ATÍK SÚ VYZNAČENÉ VO VÝKRESE, PRED REALIZÁCIOU ICH TREBA PREVERIŤ NA STAVBE)
- PRED REALIZÁCIOU ZATEPŔOVACIEHO SYSTÉMU REALIZOVAŤ PREDĽIŽENIE KONZOL POŽIARNÉHO REBRÍKA A BLESKOVODU, CELOPLÔŠNE ODSTRÁNIŤ OMIETKY, NÁTERY A BIOLOGICKÉ ZNEČIŠTENIE, PRETMELIŤ TRHLINY A SPOJE PANEĽOV

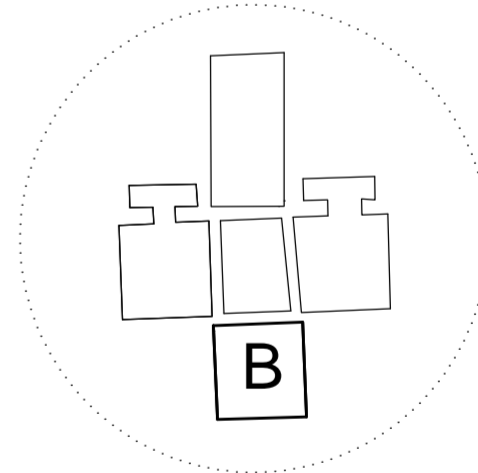
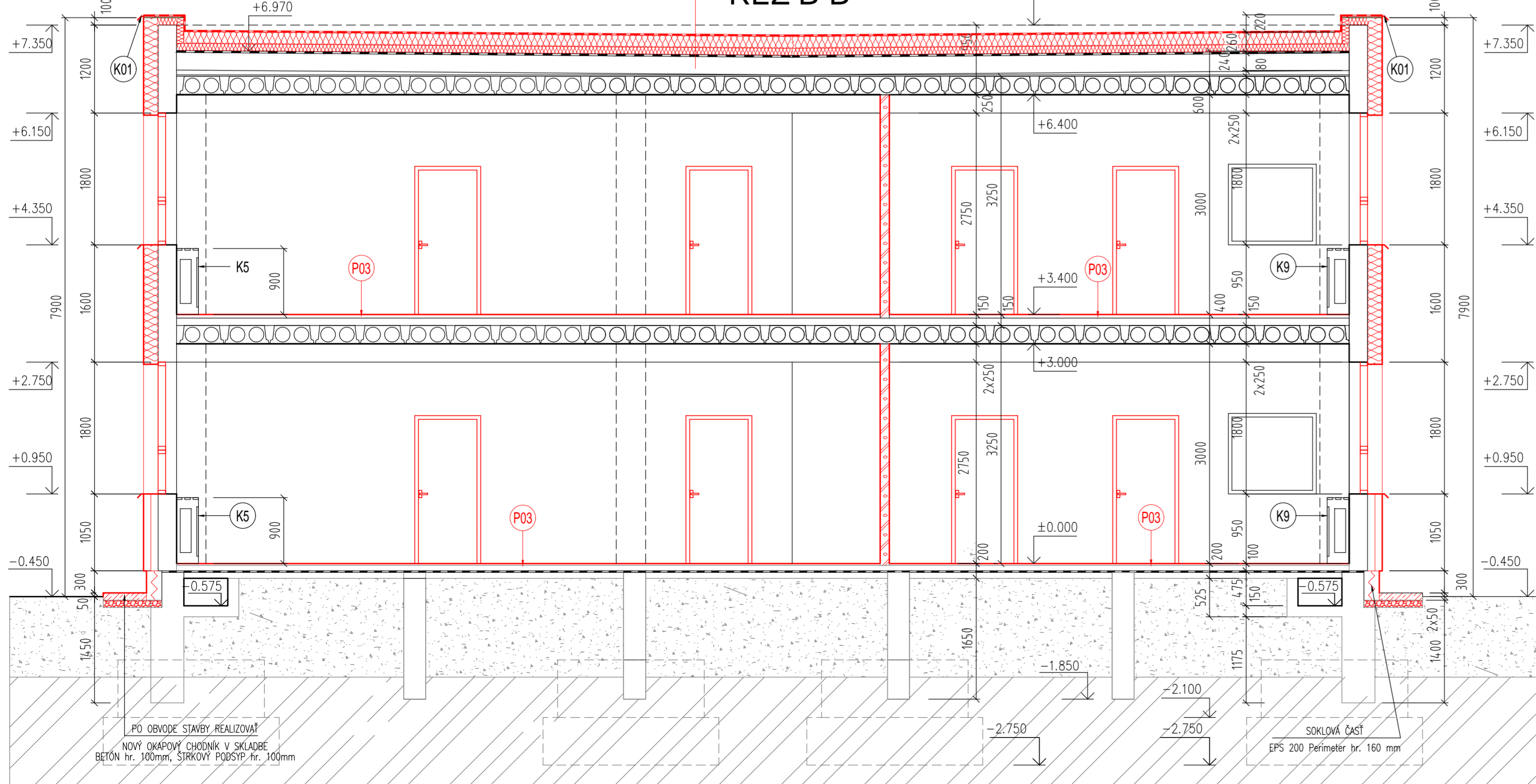
INTERIÉROVÉ POVRCHOVÉ ÚPRAVY :

- celoplošná oprava povrchu stien novou štukovou vrstvou omietky
- Všetky pôvodné nátery kompletne odstránit až na omietku. Nesúdržné časti omietky (oduté miesta) odstránit a nahradit jadrovou omietkou.
- V pôvodnej súdržnej omietke vykonať zdrsnenie (zársky murárskym kladivom min. počet 5 na dlah) na lepšie prichytenie novej omietky.
- Pieskvúce omietky ošetrné pomocou náteru Baumit Spevňovač omietky (vodný roztok kremečitanu draselného).
- 1. Podklad – jestvujúca omietka – odstránené nátery
- 2. Štuková omietka Baumit VivaRenova –, zrnitosť 0,6 mm. Omietku celoplošne vystužit – vložit výstuž do omietky (Baumit Výstuž omietok), všetky rohy olišťovať.
- 3. Náter – 2x interiérová farba – farebnosť podľa požiadavky riaditeľky MŠ
- Pred realizáciou omietok odporúčame kompletne zrekonštruovať aj rozvody elektroinštalácií!!!

SKLADBY PODĽÁH:

- P01**
 - KERAMICKÁ DLAŽBA (FAREBNOSŤ POČA VÝBERU RADIATEKY MŠ) 8–10 MM
 - LEPIELO 20–22 MM
 - SAMONIVELIZAČNÝ POTER 5–20 MM
 - SPOĽU: 30 MM
 - PŮVODNÝ BETÓNOVÝ PODKLAD (očistiť, naplnenovať...)
- P02**
 - PVC (FAREBNOSŤ POČA VÝBERU RADIATEKY MŠ) 2 MM
 - Celoplošné nalepenie a zvarenie spojov, min. trieda zdatže 33
 - DISPERZNÉ LEPIELO BEZ ROZUŠŤADIEL – MM
 - SAMONIVELIZAČNÝ POTER 5–30 MM
 - SPOĽU: 7–32 MM
 - PŮVODNÝ BETÓNOVÝ PODKLAD (očistiť, naplnenovať, v prípade potreby prebrúsiť, resp. nivelovať...)
- P03**
 - PVC (FAREBNOSŤ POČA VÝBERU RADIATEKY MŠ) 2 MM
 - Celoplošné nalepenie a zvarenie spojov, min. trieda zdatže 33
 - DISPERZNÉ LEPIELO BEZ ROZUŠŤADIEL – MM
 - SPOĽU: 2 MM
 - PŮVODNÝ BETÓNOVÝ PODKLAD (očistiť, naplnenovať, v prípade potreby prebrúsiť, resp. nivelovať...)
- P04**
 - KERAMICKÁ DLAŽBA (FAREBNOSŤ POČA VÝBERU RADIATEKY MŠ) 8–10 MM
 - LEPIELO 20–22 MM
 - SAMONIVELIZAČNÝ POTER 5–20 MM
 - SPOĽU: 35–50 MM
 - PŮVODNÝ BETÓNOVÝ PODKLAD (očistiť, naplnenovať...)
- P05**
 - NEMRZNIČIA KERAMICKÁ DLAŽBA (FAREBNOSŤ POČA VÝBERU RADIATEKY MŠ) 10 MM
 - FLEXIBILNÉ LEPIELO + Baumit Výstuž omietok 20 MM
 - EPS 200 Perimeter CELOPLÔŠNE LEPENÝ A KOTVENÝ K PODKLADU 50 MM
 - SPOĽU: 35–50 MM
 - PŮVODNÝ BETÓNOVÝ PODKLAD (očistiť, naplnenovať...)
- P06**
 - KERAMICKÁ DLAŽBA (FAREBNOSŤ POČA VÝBERU RADIATEKY MŠ) 8 MM
 - FLEXIBILNÉ LEPIELO 2 MM
 - SAMONIVELIZAČNÝ POTER 20 MM
 - CEMENTOVÝ, RESP. SÁDROVÝ POTER (hrúbka poteru upravená na stlahe) 70 MM
 - HYDROIZOLAČNÁ FOALBIT AL S (s hliníkovou protiradrovou fóliou) – MM
 - PENETRAČNÝ NÁTER – MM
 - PODKLADNÝ BETÓN VYSTUŽENÝ SÍŤOVINOU #6/150 x #6/150MM 100 MM
 - ZHUTNENÝ ANORGANICKÝ PODSYP POD PODKLADNÝ BETÓN 200 MM
 - SPOĽU: 400 MM
 - PŮVODNÝ TERÉN
- P06a**
 - KERAMICKÁ DLAŽBA (FAREBNOSŤ POČA VÝBERU RADIATEKY MŠ) 8 MM
 - FLEXIBILNÉ LEPIELO 2 MM
 - SAMONIVELIZAČNÝ POTER 20 MM
 - CEMENTOVÝ, RESP. SÁDROVÝ POTER (hrúbka poteru upravená na stlahe) 70 MM
 - JESTVUJÚCI PREFABRIKOVANÝ PANEL 100 MM
 - JESTVUJÚCI INŠTALAČNÝ KANÁL výška 375 MM
 - CEMENTOVÝ, RESP. SÁDROVÝ POTER (hrúbka poteru upravená na stlahe) 50 MM
 - HYDROIZOLAČNÁ FOALBIT AL S (s hliníkovou protiradrovou fóliou) – MM
 - PENETRAČNÝ NÁTER – MM
 - PODKLADNÝ BETÓN VYSTUŽENÝ SÍŤOVINOU #6/150 x #6/150MM 100 MM
 - ZHUTNENÝ ANORGANICKÝ PODSYP POD PODKLADNÝ BETÓN 200 MM
 - SPOĽU: 900 MM
 - PŮVODNÝ TERÉN
- P07**
 - PVC (FAREBNOSŤ POČA VÝBERU RADIATEKY MŠ) 2 MM
 - Celoplošné nalepenie a zvarenie spojov, min. trieda zdatže 33
 - DISPERZNÉ LEPIELO BEZ ROZUŠŤADIEL – MM
 - SAMONIVELIZAČNÝ POTER 18 MM
 - CEMENTOVÝ, RESP. SÁDROVÝ POTER (hrúbka poteru upravená na stlahe) 80 MM
 - JESTVUJÚCI PREFABRIKOVANÝ PANEL 100 MM
 - JESTVUJÚCI INŠTALAČNÝ KANÁL výška 375 MM
 - CEMENTOVÝ, RESP. SÁDROVÝ POTER (hrúbka poteru upravená na stlahe) 50 MM
 - HYDROIZOLAČNÁ FOALBIT AL S (s hliníkovou protiradrovou fóliou) – MM
 - PENETRAČNÝ NÁTER – MM
 - PODKLADNÝ BETÓN VYSTUŽENÝ SÍŤOVINOU #6/150 x #6/150MM 100 MM
 - ZHUTNENÝ ANORGANICKÝ PODSYP POD PODKLADNÝ BETÓN 200 MM
 - SPOĽU: 900 MM
 - PŮVODNÝ TERÉN
- P07a**
 - PVC (FAREBNOSŤ POČA VÝBERU RADIATEKY MŠ) 2 MM
 - Celoplošné nalepenie a zvarenie spojov, min. trieda zdatže 33
 - DISPERZNÉ LEPIELO BEZ ROZUŠŤADIEL – MM
 - SAMONIVELIZAČNÝ POTER 18 MM
 - CEMENTOVÝ, RESP. SÁDROVÝ POTER (hrúbka poteru upravená na stlahe) 80 MM
 - JESTVUJÚCI PREFABRIKOVANÝ PANEL 100 MM
 - JESTVUJÚCI INŠTALAČNÝ KANÁL výška 375 MM
 - CEMENTOVÝ, RESP. SÁDROVÝ POTER (hrúbka poteru upravená na stlahe) 50 MM
 - HYDROIZOLAČNÁ FOALBIT AL S (s hliníkovou protiradrovou fóliou) – MM
 - PENETRAČNÝ NÁTER – MM
 - PODKLADNÝ BETÓN VYSTUŽENÝ SÍŤOVINOU #6/150 x #6/150MM 100 MM
 - ZHUTNENÝ ANORGANICKÝ PODSYP POD PODKLADNÝ BETÓN 200 MM
 - SPOĽU: 900 MM
 - PŮVODNÝ TERÉN

REZ B-B'



OBJECTOVÁ MAPA:

±0.000 = 159,55 m.n.m

REALIZAČNÝ PROJEKT

ENERGYLINE, s.r.o. Ku Bratiske 1, 934 01 Levice, mobil 0907 683 586

názov stavby: **Dopracovanie PD stavby "Modernizácia a rekonštrukcia materskej školy" na ul. Okružná č. 23 v Leviciach**

investor: Mesto Levice, Mestský úrad Levice, Námestie hrdinov 1, 934 01 Levice parcela č.: 470/1

generálny projektant :	ENERGYLINE, s.r.o. ING. RASTISLAV ILDŽA	dátum:	12 / 2018
spracovateľ projektovej časti:	ING. RASTISLAV ILDŽA Tichá 3, 934 01 Levice	stupeň:	RP
zodpovedný projektant:	ING. RASTISLAV ILDŽA	formát:	6 X A4
objekt :	PAVILÓN B	mierka:	1 : 50
časť :	ARCHITEKTONICKO STAVEBNÉ RIŠENIE	vypracoval:	ING. RASTISLAV ILDŽA
obsah :		číslo výkresu:	sada:
			pečiatka:

REZ A-A', B-B' nový stav

09

rozмеры v projekte je nutné pri realizácii prispôbiť reálnym mieram a podmienkam na stavbe