

OZNAČENIE  
VO VÝKRESE

**Z2**

**POPIS A NÁČRT PRVKU**

## POPIS:

ÚPRAVA JESTVUJÚCEHO ZÁBRADLIA TERASY

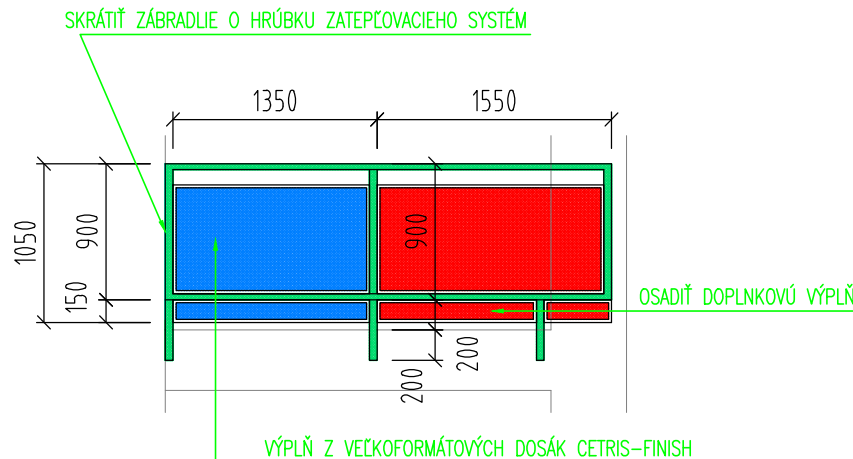
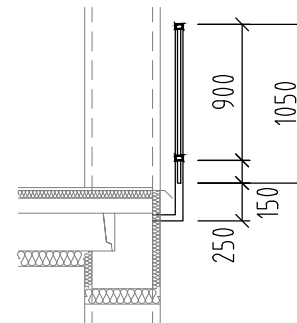
POPIS:

- JESTVUJÚCE ZÁBRADLIE DEMONTOVAŤ, ODSTRÁNIŤ SKLENENÚ VÝPLŇ S VÝSTUŽNOU MRIEŽKOU, STARÉ NÁTERY ODSTRÁNIŤ OPIESKOVANÍM
- V ČASTI STYKU S OBVODOVOU STENOU DĹŽKU ZÁBRADLIA SKRÁTIŤ O HRúbKU ZATEPLOVACIEHO SYSTÉMU 200mm
- KOTVIACE KONZOLY PREDĹŽIŤ O HRúbKU ZATEPLOVACIEHO SYSTÉMU 50mm
- PŮVODNÚ SKLENENÚ VÝPLŇ NAHRADIŤ DOPLNKOVÝM RÁMOM A VÝPLŇOU Z VEĽKOFORMÁTOVÝCH DOSÁK CETRIS-FINISH OPATRENÉ ZÁKLADNÝM NÁTEROM A FINÁLNOU POVRCHOVOU ÚPRAVOU. HR. VÝPLNE PODĹA NÁVRHU VÝROBCU DOSÁK CETRIS.
- REALIZOVAŤ NOVÉ NÁTERY (2x ZÁKLADNÝ, 1x FINÁLNY) OCEĽOVÝCH KONŠTRUKCIÍ
- OSADIŤ DOPLNKOVÝ RÁM A DOPLNKOVÚ VÝPLŇ Z VEĽKOFORMÁTOVÝCH DOSÁK CETRIS-FINISH V PATE ZÁBRADLIA

FAREBNOSŤ:

PODĹA OBR. RESP. PODĹA VÝBERU RIADITEĽKY MŠ

## REZ (M=1:50) :



## POHĽAD (M=1:50) :

ROZMER

PODĹA OBR.

POZNÁMKA

POČET  
1.NP  
2.NP

1

1

SPOLU

**2 ks**