



Rekonštrukcia objektu - II. Psychiatrická Klinika SZU

Hlavný architekt:
Ing. arch. Emil Krížo
Spolupráca:
Bc. Pavol Kasáč
Ing. arch. Veronika Daňová
Adam Varecha

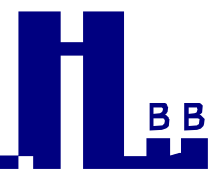
Investor:

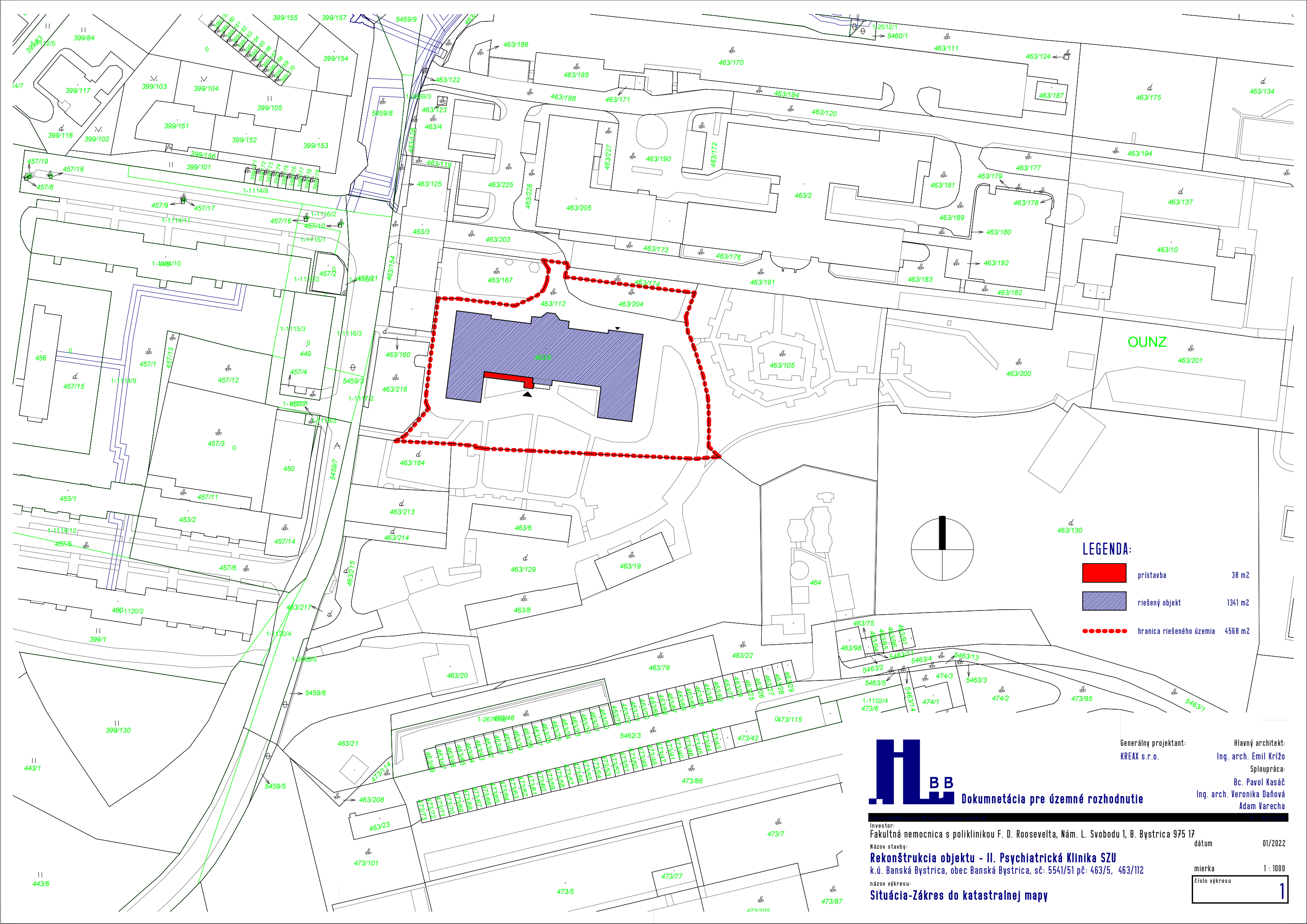
Fakultná nemocnica s poliklinikou F. D. Roosevelta, Nám. L. Svobodu 1, B. Bystrica 975 17

Generálny projektant:




KREAX s.r.o., ul. J. Cikkeru 1128/11, B. Bystrica 974 01

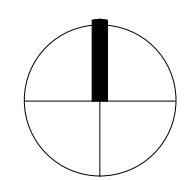
Dokumentácia pre územné rozhodnutie





LEGENDA:

	prístavba	38 m ²
	riešený objekt	1341 m ²
	hranica riešeného územia	4568 m ²



BB
Dokumentácia pre územné rozhodnutie

Generálny projektant:
 KREAX s.r.o.

Hlavný architekt:
 Ing. arch. Emil Krížo
 Spolupráca:
 Bc. Pavol Kasáč
 Ing. arch. Veronika Daňová
 Adam Varecha

Investor:
 Fakultná nemocnica s poliklinikou F. D. Roosevelta, Nám. L. Svobodu 1, B. Bystrica 975 17

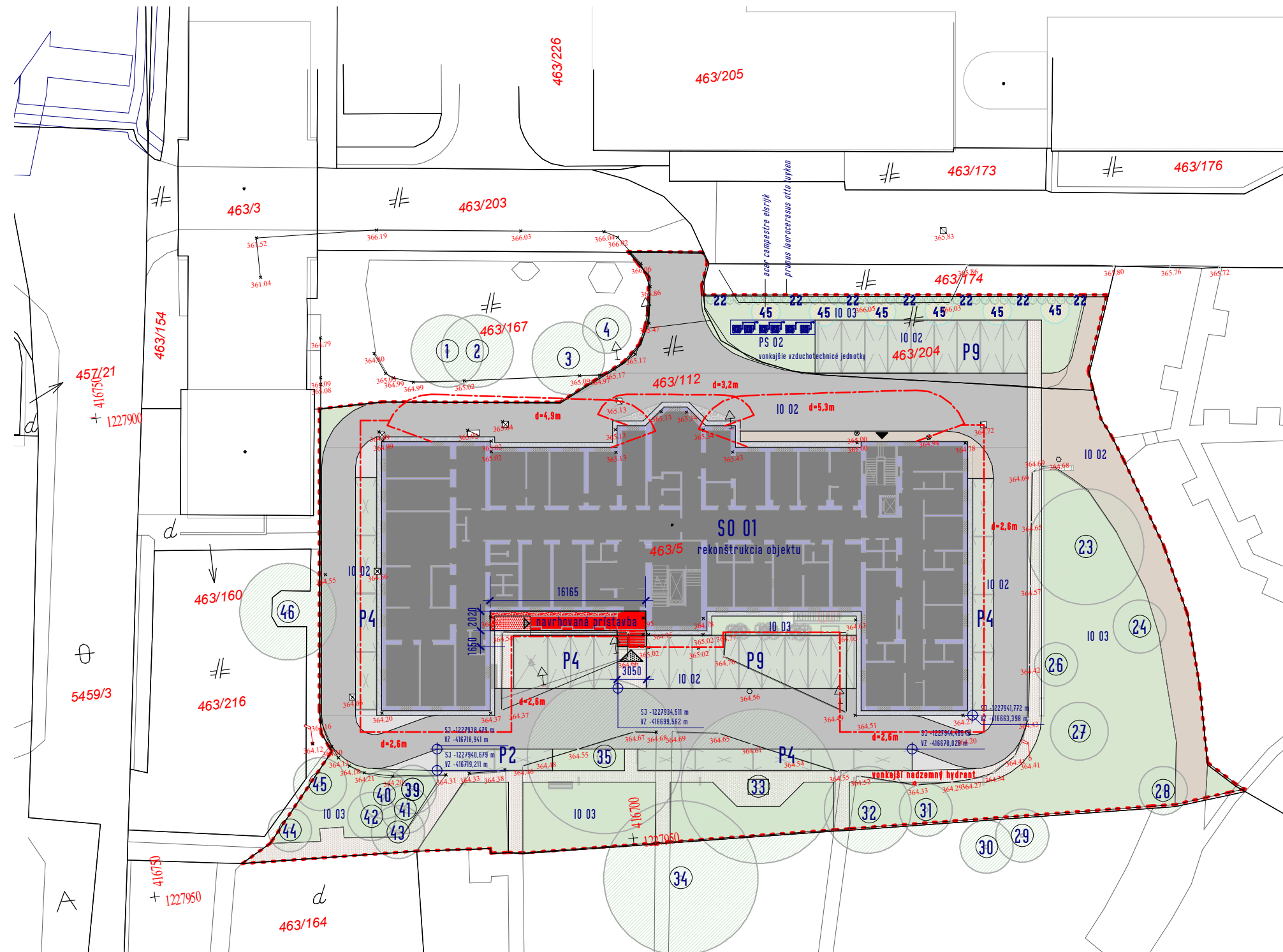
Názov stavby:
Rekonštrukcia objektu - II. Psychiatrická Klinika SZU
 k.ú. Banská Bystrica, obec Banská Bystrica, sč: 5541/51 pč: 463/5, 463/112

názov výkresu:
Situácia-Zákres do katastrálnej mapy

dátum: 01/2022

mierka: 1 : 1000

číslo výkresu: **1**



POZNÁMKA :
návrh nevažuje s novými prípojkami inžinierskych sietí, ráta v prípade potreby s ich rekonštrukciou. Pred rozmiestnením stromov, vlastnými zemnými prácami, je nutné zabezpečiť u správcov IS vytýčenie podzemných inžinierskych sietí! Je pravdepodobné, že vytýčenie podzemných IS ovplyvní počet vysádzaných stromov, príp. ich rozmiestnenie.

- Ak pri realizácii dôjde ku stretnutiu koreňovej sústavy stromov s ochranným pásmom niektorej z inžinierskych sietí, bude možné tento problém vyriešiť realizovaním technického opatrenia medzi koreňovým systémom stromov a ochranným pásmom inžinierskej siete osadením fólie proti prerastaniu koreňov Rootcontrol.
- V okolí kmeňa bude u stromov a krov v trávniku vytvorená koreňová misa, ktorá bude namulčovaná borovicovou kôrou o hrúbke 0,1m.
- Výkopové práce v blízkosti pôvodných drevín žiadame vykonať citlivo - ručne a dodržiavať primeranú ochrannú vzdialenosť od pätky kmeňa drevín. Poškodené dreviny je potrebné ošetriť a výkopy v blízkosti koreňového systému, čo najskôr zasypať. Požadujeme pri prácach dodržať normu - Slovenská technická norma pre starostlivosť, udržiavanie a ochranu stromov: STN 83 7010 (r. 2005) Ochrana prírody, ošetrovanie, udržiavanie a ochrana stromovej vegetácie, ktorú vydal Slovenský ústav technickej normalizácie, Bratislava. 3 a podľa: Arboristického štandardu „Ochrana drevín pri stavebnej činnosti“ spracovaný a upravený v súlade s licenčnou zmluvou č. 245/2013/SPU medzi Mendelovou univerzitou v Brne, Agentúrou ochrany prírody a krajiny ČR a Slovenskou poľnohospodárskou univerzitou v Nitre dokumentu

Legenda objektov :

- SO 01 - Rekonštrukcia objektu
- IO 01 - Príprava územia
- IO 02 - Komunikácie a chodníky
- IO 03 - Sadové a terénne úpravy
- PS 01 - Zdravotnícka technológia
- PS 02 - Vzduchotechnika
- PS 03 - Meranie a regulácia
- PS 04 - EPS
- PS 05 - Úprava výmenníkovej stanice, vedenie tepla

- chodníky - maloformátová zámková dlažba
- komunikácia - ekologická dlažba EK0drain
- nepojazdné - ekologická dlažba EK0drain
- okapový chodník - štrkový mulč
- parkovacie miesta - ekologická dlažba EK0green
- trávnik
- zastavaná plocha - stavba
- riešené plochy
- hranica určenia odstupov

výkaz plôch	
Druh	Plocha (m2)
chodníky - maloformátová zámková dlažba	518,6
komunikácia - ekologická dlažba EK0drain	1029,1
nepojazdné - ekologická dlažba EK0drain	41,0
okapový chodník - štrkový mulč	121,8
parkovacie miesta - ekologická dlažba EK0green	495,8
trávnik	1037,7
zastavaná plocha - stavba	1324,5

navrhovaná výsadba		
č.	druh	počet
K2	Vysoký listnatý krik	
22	prunus laurocerasus otto luyken	40
K2	Vysoký listnatý krik: 40	40
S1	Stredne vysoký kultivar	
45	acer campestre elsrijk	6
S1	Stredne vysoký kultivar: 6	6
Spolu:		46



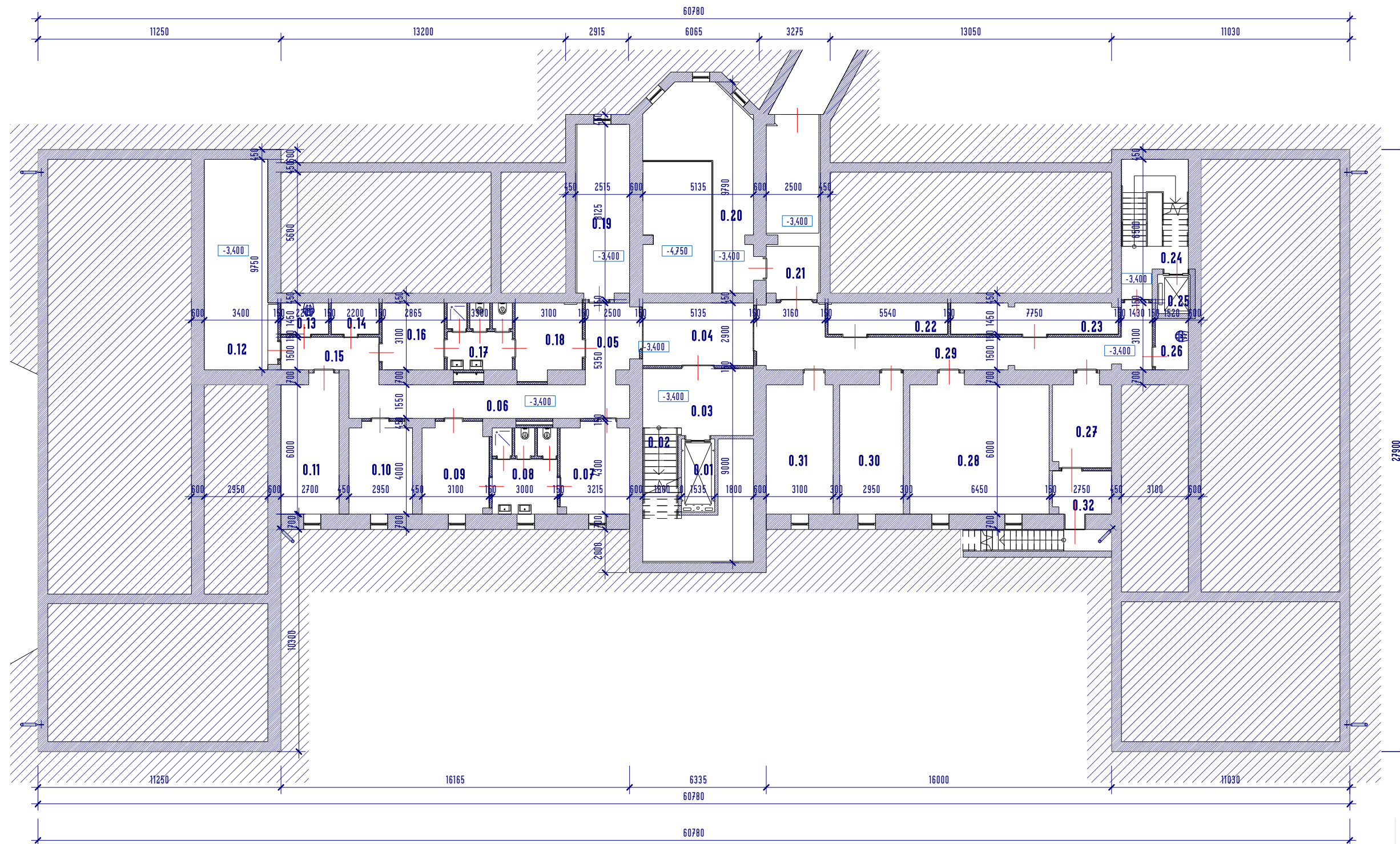
Investor:
Fakultná nemocnica s poliklinikou F. D. Roosevelta, Nám. L. Svobodu 1, B. Bystrica 975 17
 Názov stavby:
Rekonštrukcia objektu - II. Psychiatrická Klinika SZU
 k.ú. Banská Bystrica, obec Banská Bystrica, sč: 5541/51 pč: 463/5, 463/112
 názov výkresu:
Situácia - návrh

Generálny projektant:
 KREAX s.r.o.
 Hlavný architekt:
 Ing. arch. Emil Krížo
 Sploupráca:
 Bc. Pavol Kasáč
 Ing. arch. Veronika Daňová
 Adam Varecha

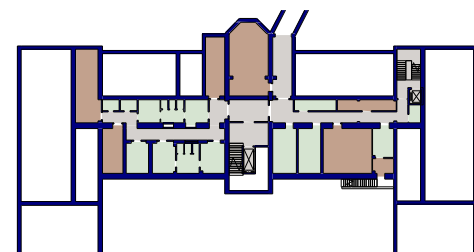
dátum 01/2022

mierka 1 : 500

číslo výkresu **3**



Číslo	Názov	Plocha (m2)
0.01	výťah lôžkový	5,21
0.02	schodisko	6,11
0.03	chodba	15,91
0.04	požiarna presieň	14,89
0.05	chodba	6,36
0.06	chodba	20,18
0.07	šatňa civilná ženy	12,76
0.08	toalety ženy	11,59
0.09	šatňa pracovná ženy	11,20
0.10	denná miestnosť obslužný personál	11,80
0.11	archív chorobopisy	16,20
0.12	sklad	28,76
0.13	upratovanie	3,19
0.14	sklad	3,19
0.15	chodba	6,83
0.16	šatňa pracovná muži	8,89
0.17	toalety muži	8,92
0.18	šatňa civilná muži	9,61
0.19	elektr. rozvodňa	19,69
0.20	strojovňa	47,75
0.21	spojovacia chodba	19,56
0.22	sklad odpadu	8,03
0.23	serverovňa	11,18
0.24	schodisko	17,80
0.25	výťah	2,70
0.26	upratovanie	3,59
0.27	sklad použitej bielizne	10,50
0.28	strojovňa VZT	38,70
0.29	chodba	33,33
0.30	sklad čistý	17,70
0.31	šatňa pacienti	18,60
0.32	núdzový zdroj kyslíka	5,40
celková úžitková plocha:		456,09



- prevádzkové zázemie
- technické zázemie
- komunikácie



B B Dokumentácia pre územné rozhodnutie

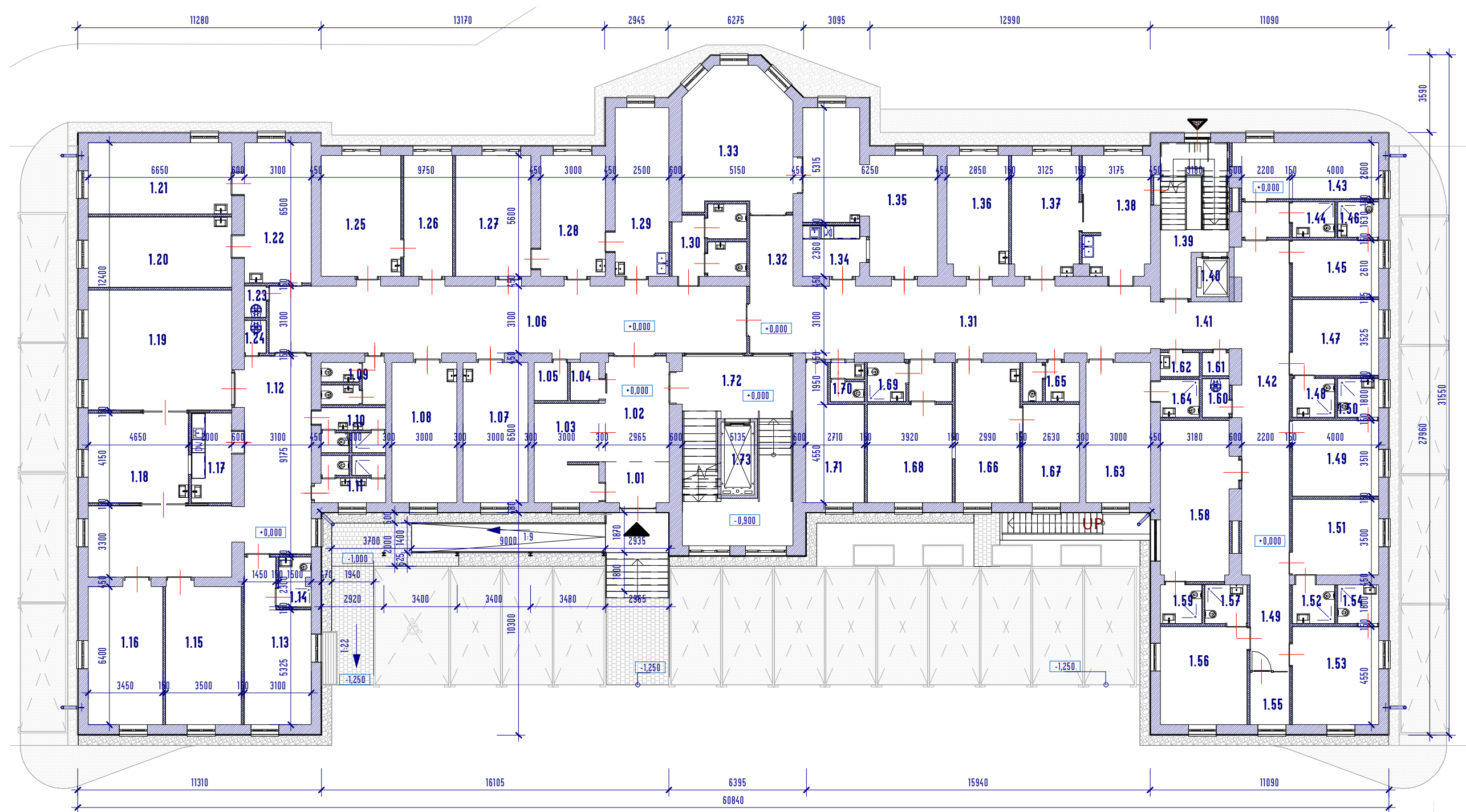
Investor:
Fakultná nemocnica s poliklinikou F. D. Roosevelta, Nám. L. Svobodu 1, B. Bystrica 975 17
Názov stavby:
Rekonštrukcia objektu - II. Psychiatrická Klinika SZU
k.ú. Banská Bystrica, obec Banská Bystrica, sč: 5541/51 pč: 463/5, 463/112
Názov výkresu:
Pôdorys 1.PP - návrh

Generálny projektant:
KREAX s.r.o.
Hlavný architekt:
Ing. arch. Emil Krížo
Sploupráca:
Bc. Pavol Kasáč
Ing. arch. Veronika Daňová
Adam Varecha

dátum 01/2022

mierka 1 : 200

číslo výkresu
návrh-1



Číslo	Názov	Plocha (m ²)
1.24	upratovanie	1,50
1.25	vrchná sestra	20,72
1.26	sklad	12,60
1.27	psychiater 1.	19,60
1.28	sesterňa 1	16,80
1.29	pohotovosť	19,56
1.30	toaleta pacienti	10,28
1.31	chodba	57,66
1.32	chodba	5,66
1.33	spoločenská miestnosť	31,45
1.34	príprava jedla	6,25
1.35	jedáleň	32,97
1.36	lekárska izba	15,79
1.37	prebúdzacia izba	17,26
1.38	záčková miestnosť ETC	17,29
1.39	schodisko	19,26
1.40	výťah	2,70
1.41	chodba	7,00
1.42	chodba	34,14
1.43	izba 2I	20,43
1.44	toaleta	3,18
1.45	izba II	10,44
1.46	toaleta	3,10
1.47	izba 2I	14,00
1.48	toaleta	3,51
1.49	izba 2I	14,04
1.49	chodba	7,24
1.50	toaleta	3,42
1.51	izba 2I	14,00
1.52	toaleta	3,51
1.53	izba 2I	18,20
1.54	toaleta	3,42
1.55	frajčiareň	4,53
1.56	izba 2I	18,29
1.57	toaleta	3,51
1.58	izba 3I	22,77
1.59	toaleta	3,46
1.60	upratovanie	2,19
1.61	sklad	1,32
1.62	sklad	1,98
1.63	izba 2I	19,50
1.64	toaleta	3,15
1.65	toaleta	4,73
1.66	sestra	19,44
1.67	DNZ	11,97
1.68	izba JIS	21,73
1.69	toaleta	3,19
1.70	toaleta	2,81
1.71	psychologická vyšetrovňa	14,28
1.72	schodisko	38,39
1.73	výťah	5,21
celková úžitková plocha:		1080,95



- ambulancie
- akútne oddelenie
- denný stacionár
- administratíva
- komunikácie

Číslo	Názov	Plocha (m ²)
1.01	zádvorie	5,64
1.02	požiarna predsieň	13,65
1.03	recepčia	13,58
1.04	vozíky	2,31
1.05	sklad	2,68
1.06	chodba	68,67
1.07	psychológ 1	19,50
1.08	psychológ 1	19,50
1.09	toaleta personál	5,57
1.10	toaleta pacienti 2	6,06
1.11	toaleta pacienti m	6,39
1.12	chodba	28,44

Číslo	Názov	Plocha (m ²)
1.13	lekársko sesterná miestnosť	20,06
1.14	toaleta personál	3,33
1.15	terapeutická miestnosť	22,40
1.16	relaxačná miestnosť	22,08
1.17	príprava jedla	7,68
1.18	jedáleň	41,94
1.19	spoločenská miestnosť	36,91
1.20	psychiater 2.	21,61
1.21	psychiater 3.	21,95
1.22	sesterňa 2	20,15
1.23	upratovanie	1,45



Dokumentácia pre územné rozhodnutie

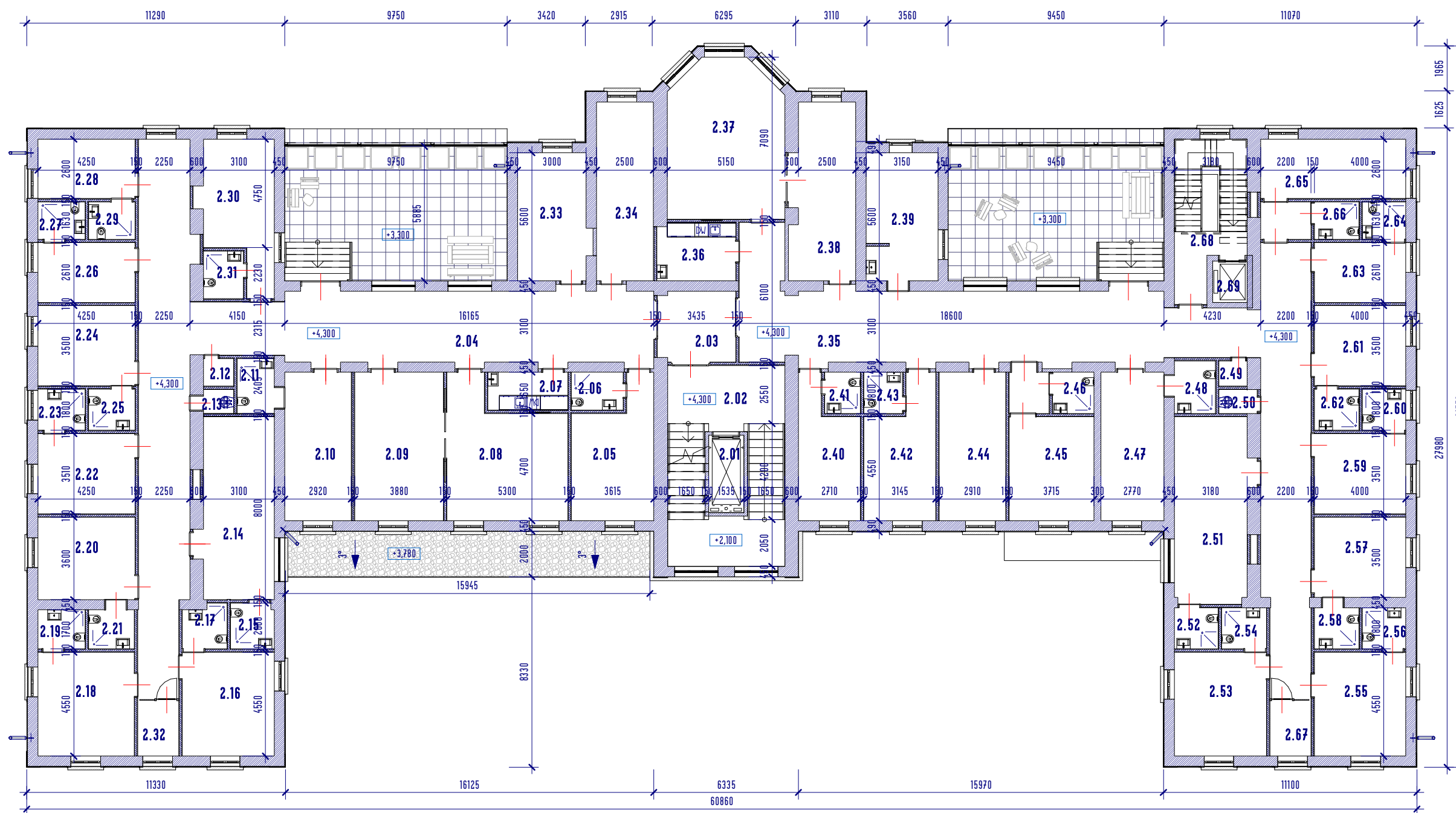
Investor:
Fakultná nemocnica s poliklinikou F. D. Roosevelta, Nám. L. Svobodu 1, B. Bystrica 975 17
 Názov stavby:
Rekonštrukcia objektu - II. Psychiatrická Klinika SZU
 k.ú. Banská Bystrica, obec Banská Bystrica, sč: 5541/51 pč: 463/5, 463/112
 názov výkresu:
Pôdorys 1.NP - návrh

Generálny projektant:
KREAX s.r.o.
 Hlavný architekt:
 Ing. arch. Emil Krížo
 Sploupráca:
 Bc. Pavol Kasáč
 Ing. arch. Veronika Daňová
 Adam Varecha

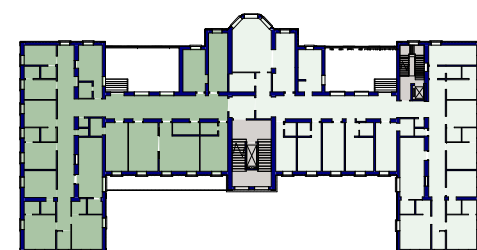
dátum 01/2022

mierka 1 : 200

číslo výkresu
návrh-2



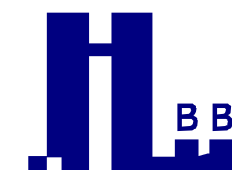
Číslo	Názov	Plocha (m2)
2.19	toaleta	3,52
2.20	izba 2I	15,30
2.21	toaleta	3,40
2.22	izba 2I	14,92
2.23	toaleta	3,73
2.24	izba 2I	14,88
2.25	toaleta	3,65
2.26	izba II	11,09
2.27	toaleta	3,37
2.28	izba II	11,05
2.29	toaleta	3,31
2.30	sesterňa	17,40
2.31	toaleta	3,64
2.32	frajčiareň	4,50
2.33	hovoriňa	16,80
2.34	oddychová miestnosť personál	19,56
2.35	chodba	114,51
2.36	príprava jedla	8,72
2.37	jedáleň	33,98
2.38	spoločenská miestnosť	20,67
2.39	základná miestnosť rTMS	17,49
2.40	sestra	14,28
2.41	toaleta	2,81
2.42	lekárska izba	16,84
2.43	toaleta	3,05
2.44	psychiater	18,92
2.45	izba/izolačka	20,33
2.46	toaleta	3,26
2.47	izba 2I	18,01
2.48	toaleta	4,14
2.49	sklad	1,37
2.50	upratovanie	1,28
2.51	izba 3I	25,12
2.52	toaleta	3,46
2.53	izba 2I	18,34
2.54	toaleta	3,53
2.55	izba 2I	18,20
2.56	toaleta	3,42
2.57	izba 2I	14,00
2.58	toaleta	3,51
2.59	izba 2I	14,04
2.60	toaleta	3,42
2.61	izba 2I	14,00
2.62	toaleta	3,51
2.63	izba II	10,44
2.64	toaleta	3,10
2.65	izba II	20,43
2.66	toaleta	3,18
2.67	frajčiareň	4,50
2.68	schodisko	19,26
2.69	výťah	2,70
celková úžitková plocha:		981,44



- sanatórium
- liečba nelátkových závislostí
- komunikácie

Číslo	Názov	Plocha (m2)
2.01	výťah lôžkový	5,21
2.02	schodisko	38,39
2.03	požiarna predsieň	10,46
2.04	chodba	112,89
2.05	lekárska izba	19,16
2.06	toaleta	3,74
2.07	príprava jedla	5,78
2.08	jedáleň	27,87
2.09	spoločenská miestnosť	25,23

Číslo	Názov	Plocha (m2)
2.10	izba 2I	18,98
2.11	toaleta	3,93
2.12	sklad	1,60
2.13	upratovanie	1,37
2.14	izba 3I	24,80
2.15	toaleta	3,26
2.16	izba 2I	18,34
2.17	toaleta	3,33
2.18	izba 2I	19,20



Dokumentácia pre územné rozhodnutie

Generálny projektant:
KREAX s.r.o.

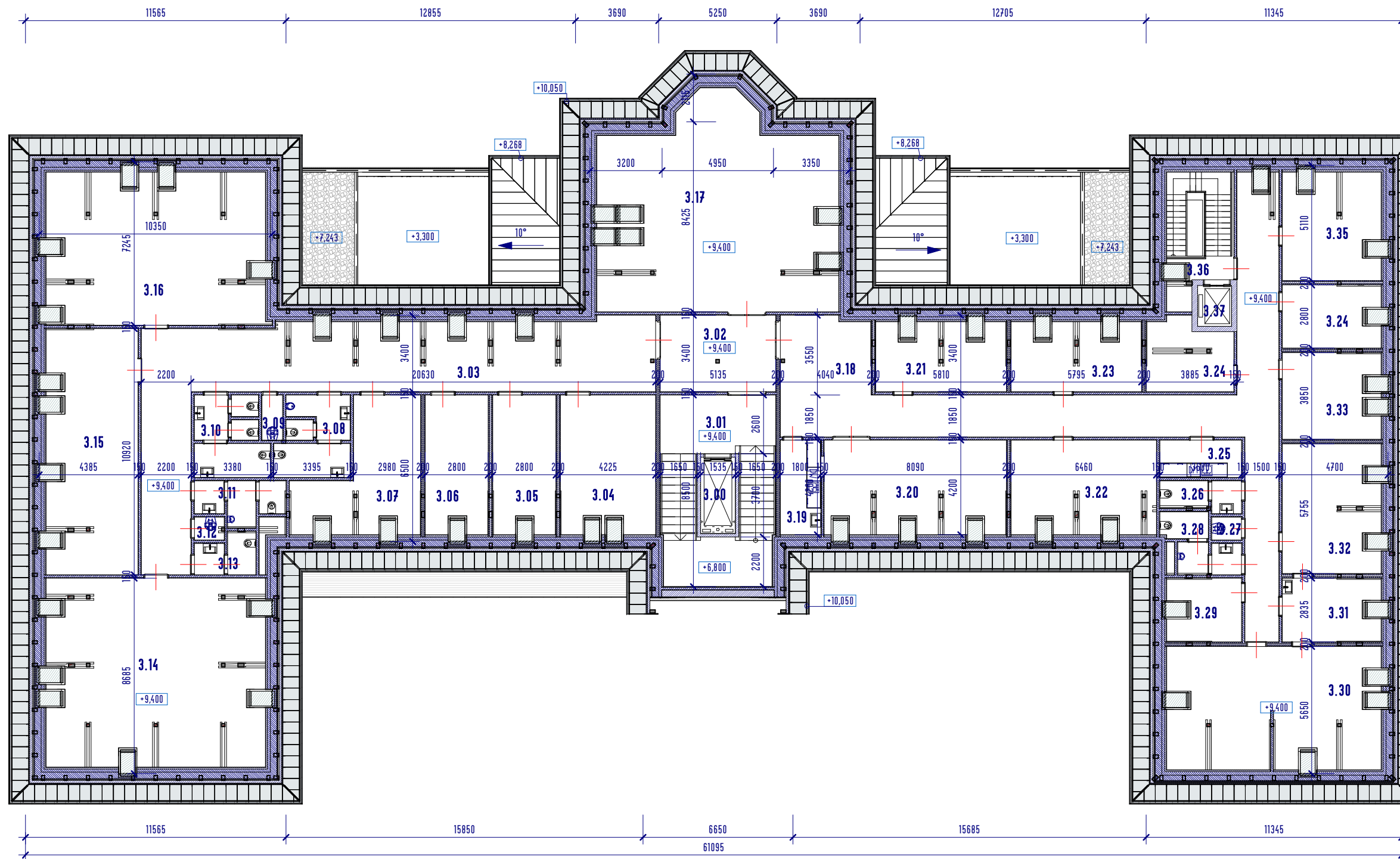
Hlavný architekt:
Ing. arch. Emil Krížo
Sploupráca:
Bc. Pavol Kasáč
Ing. arch. Veronika Daňová
Adam Varecha

Investor:
Fakultná nemocnica s poliklinikou F. D. Roosevelta, Nám. L. Svobodu 1, B. Bystrica 975 17
Názov stavby:
Rekonštrukcia objektu - II. Psychiatrická Klinika SZU
k.ú. Banská Bystrica, obec Banská Bystrica, sč: 5541/51 pč: 463/5, 463/112
Názov výkresu:
Pôdorys 2.NP - návrh

dátum 01/2022

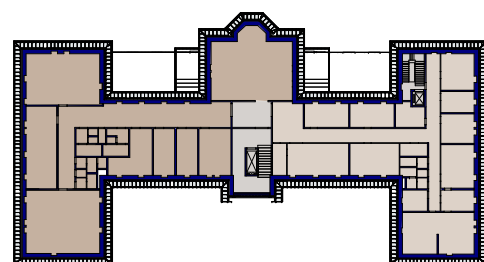
mierka 1 : 200

číslo výkresu
návrh-3

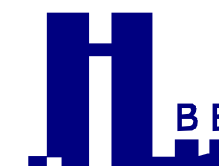


1965
1655
31840
28215

Číslo	Názov	Plocha (m ²)
3.00	výťah lôžkový	5,21
3.01	schodisko	36,85
3.02	požiarna predsieň	17,45
3.03	chodba	91,93
3.04	ateliér	27,47
3.05	ateliér	18,20
3.06	ateliér	18,20
3.07	hrnčiarska dielňa	27,05
3.08	toalety pacienti m	11,03
3.09	upratovanie	1,85
3.10	toalety pacienti ž	10,97
3.11	toalety	6,69
3.12	upratovanie	1,36
3.13	toalety	4,46
3.14	telocvičňa	89,89
3.15	knížnica	47,91
3.16	terapeutická miestnosť	74,99
3.17	fizioterapia-zasadačka	102,01
3.18	chodba	87,81
3.19	príprava jedla	8,10
3.20	zasadacia miestnosť	36,41
3.21	pracovňa	19,75
3.22	staničná sestra	29,07
3.23	koordinátor	19,71
3.24	pracovňa	13,16
3.24	archív	11,84
3.25	kuchynka	5,99
3.26	toalety	4,73
3.27	upratovanie	1,36
3.28	toalety	6,74
3.29	garantka psychológov	10,29
3.30	primár	56,81
3.31	sekretariát	13,32
3.32	zástupca primára	27,05
3.33	pracovňa	18,10
3.35	pracovňa	24,02
3.36	schodisko	18,71
3.37	výťah	2,70
celková úžitková plocha:		1009,16



denný stacionár
 administratíva
 komunikácie



Dokumentácia pre územné rozhodnutie

Generálny projektant:
KREAX s.r.o.

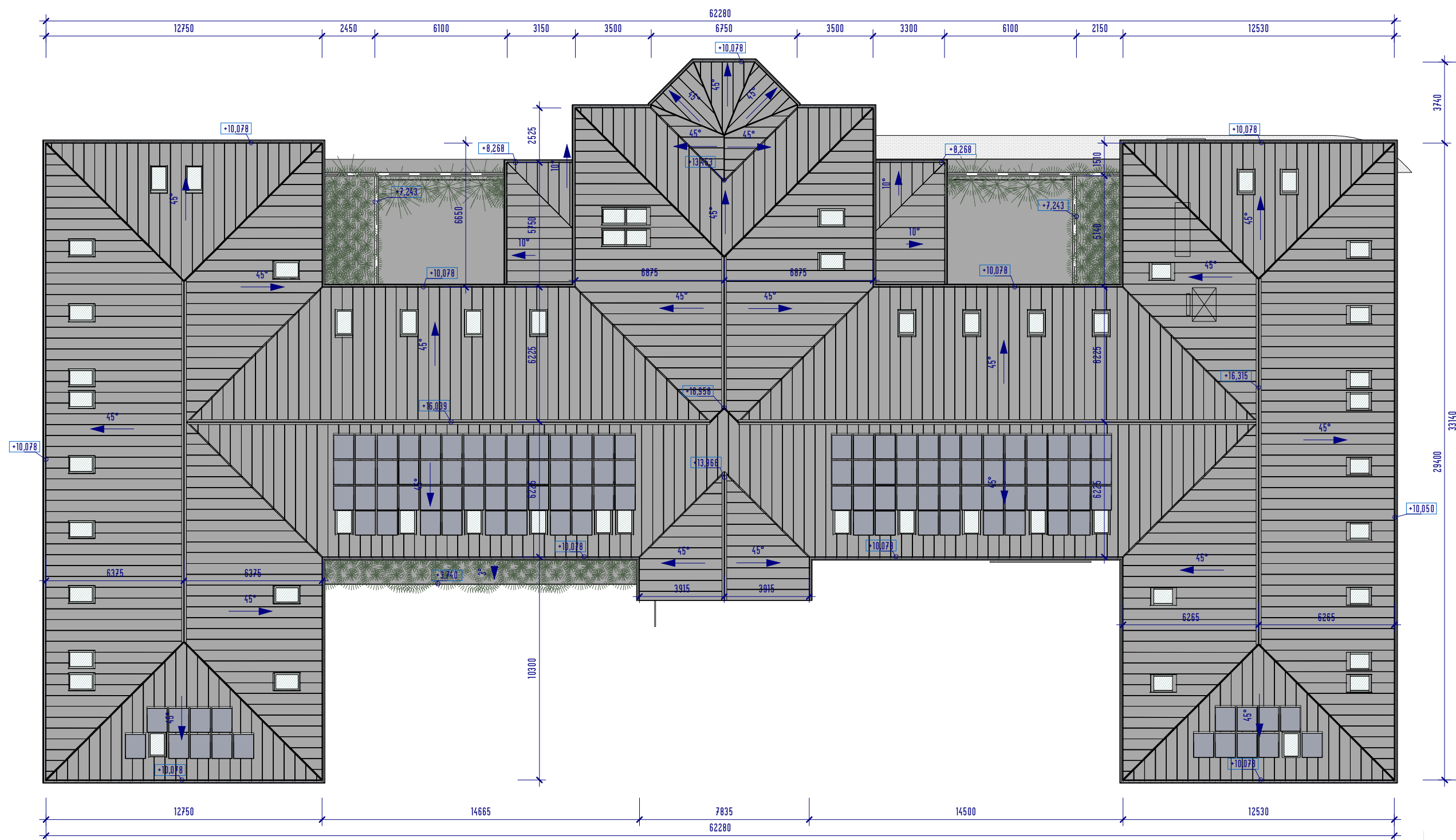
Hlavný architekt:
Ing. arch. Emil Krížo
Sploupráca:
Bc. Pavol Kasáč
Ing. arch. Veronika Daňová
Adam Varecha

Investor:
Fakultná nemocnica s poliklinikou F. D. Roosevelta, Nám. L. Svobodu 1, B. Bystrica 975 17
Názov stavby:
Rekonštrukcia objektu - II. Psychiatrická Klinika SZU
k.ú. Banská Bystrica, obec Banská Bystrica, sč: 5541/51 pč: 463/5, 463/112
Název výkresu:
Pôdorys 3.NP - návrh

dátum 01/2022

mierka 1 : 200

číslo výkresu
návrh-4



BB Dokumentácia pre územné rozhodnutie

Generálny projektant:
KREAX s.r.o.

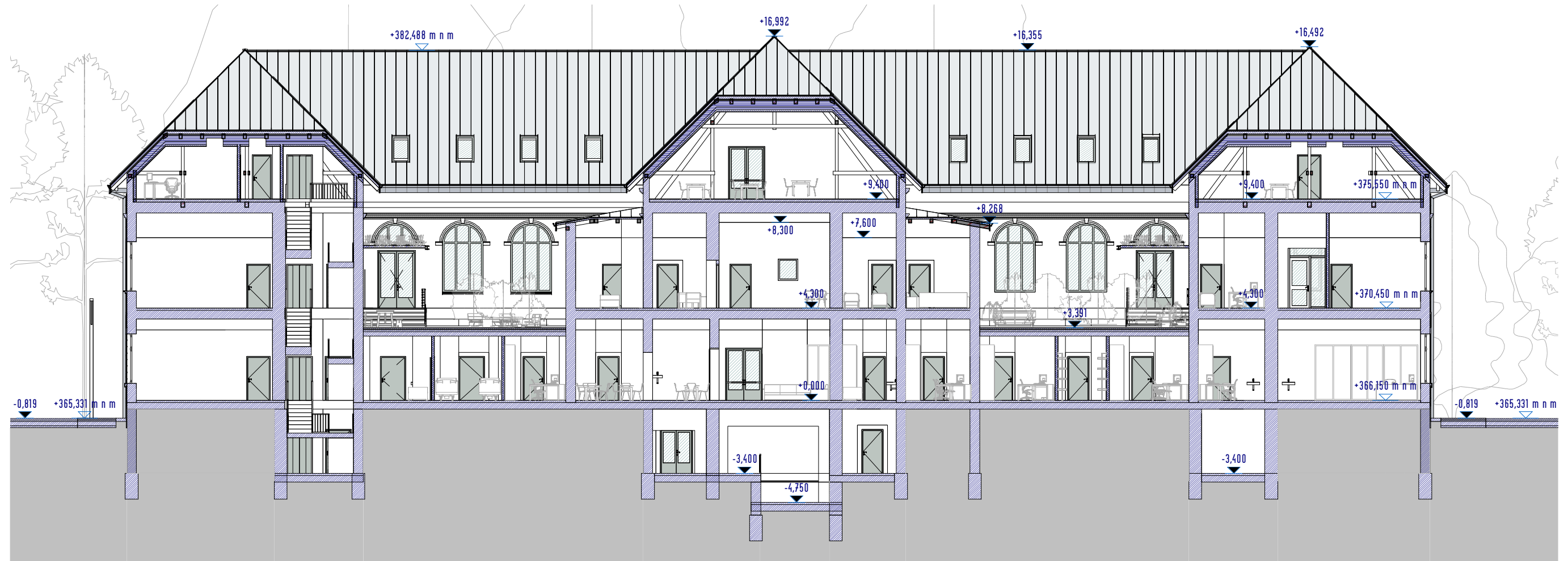
Hlavný architekt:
Ing. arch. Emil Krížo
Spolupráca:
Bc. Pavol Kasáč
Ing. arch. Veronika Daňová
Adam Varecha

Investor:
Fakultná nemocnica s poliklinikou F. D. Roosevelta, Nám. L. Svobodu 1, B. Bystrica 975 17
Názov stavby:
Rekonštrukcia objektu - II. Psychiatrická Klinika SZU
k.ú. Banská Bystrica, obec Banská Bystrica, sč: 5541/51 pč: 463/5, 463/112
názov výkresu:
Pôdorys strechy - návrh

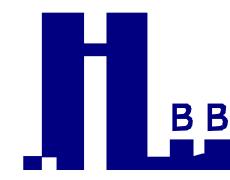
dátum 01/2022

mierka 1 : 200

číslo výkresu
návrh-5



A 1 : 200
Rez A



Dokumentácia pre územné rozhodnutie

Generálny projektant:
KREAX s.r.o.

Hlavný architekt:
Ing. arch. Emil Krížo
Spolupráca:
Bc. Pavol Kasáč
Ing. arch. Veronika Daňová
Adam Varecha

Investor:
Fakultná nemocnica s poliklinikou F. D. Roosevelta, Nám. L. Svobodu 1, B. Bystrica 975 17

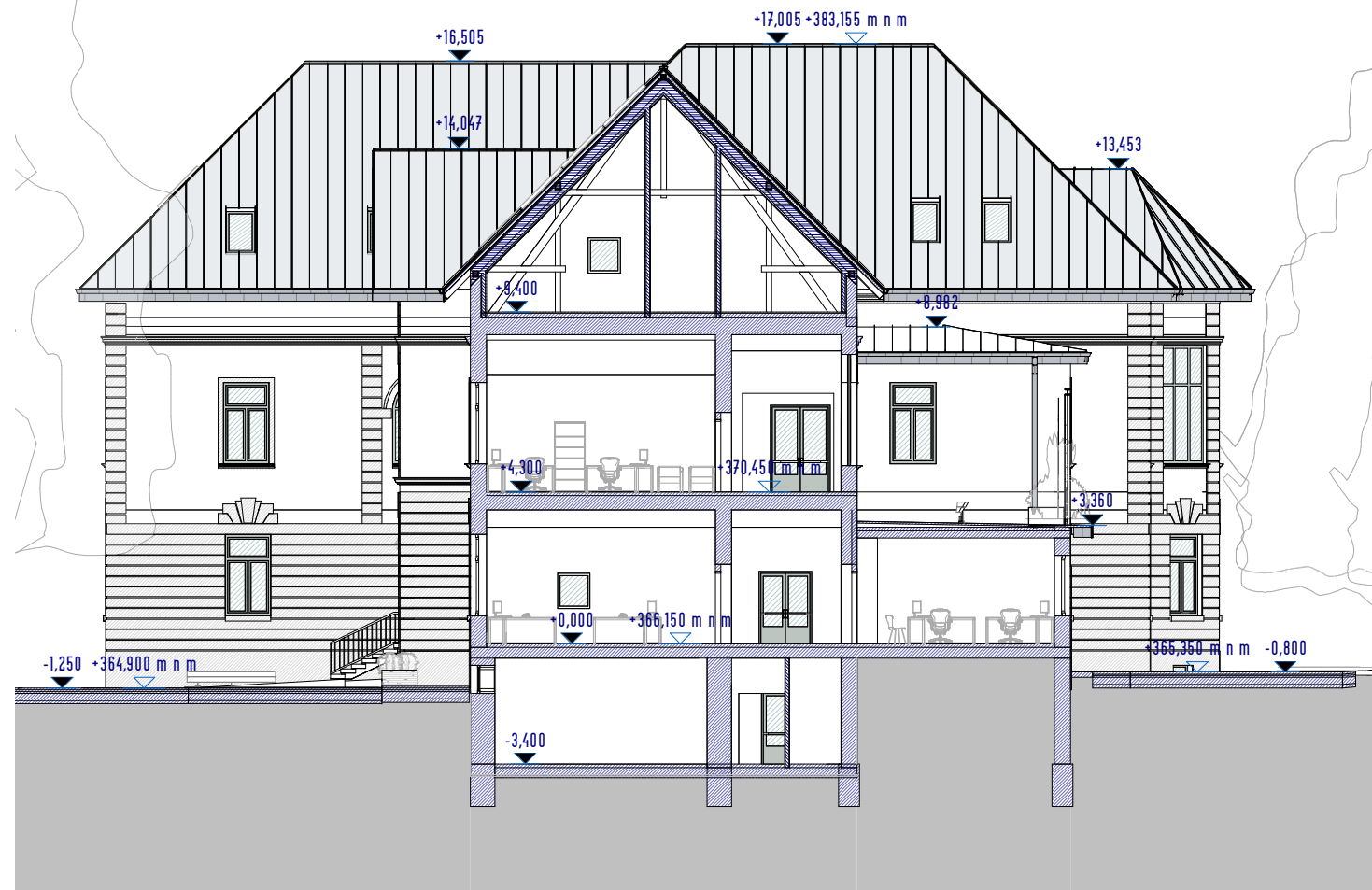
Názov stavby:
Rekonštrukcia objektu - II. Psychiatrická Klinika SZU
k.ú. Banská Bystrica, obec Banská Bystrica, sč: 5541/51 pč: 463/5, 463/112

názov výkresu:
Rez pozdĺžny - návrh

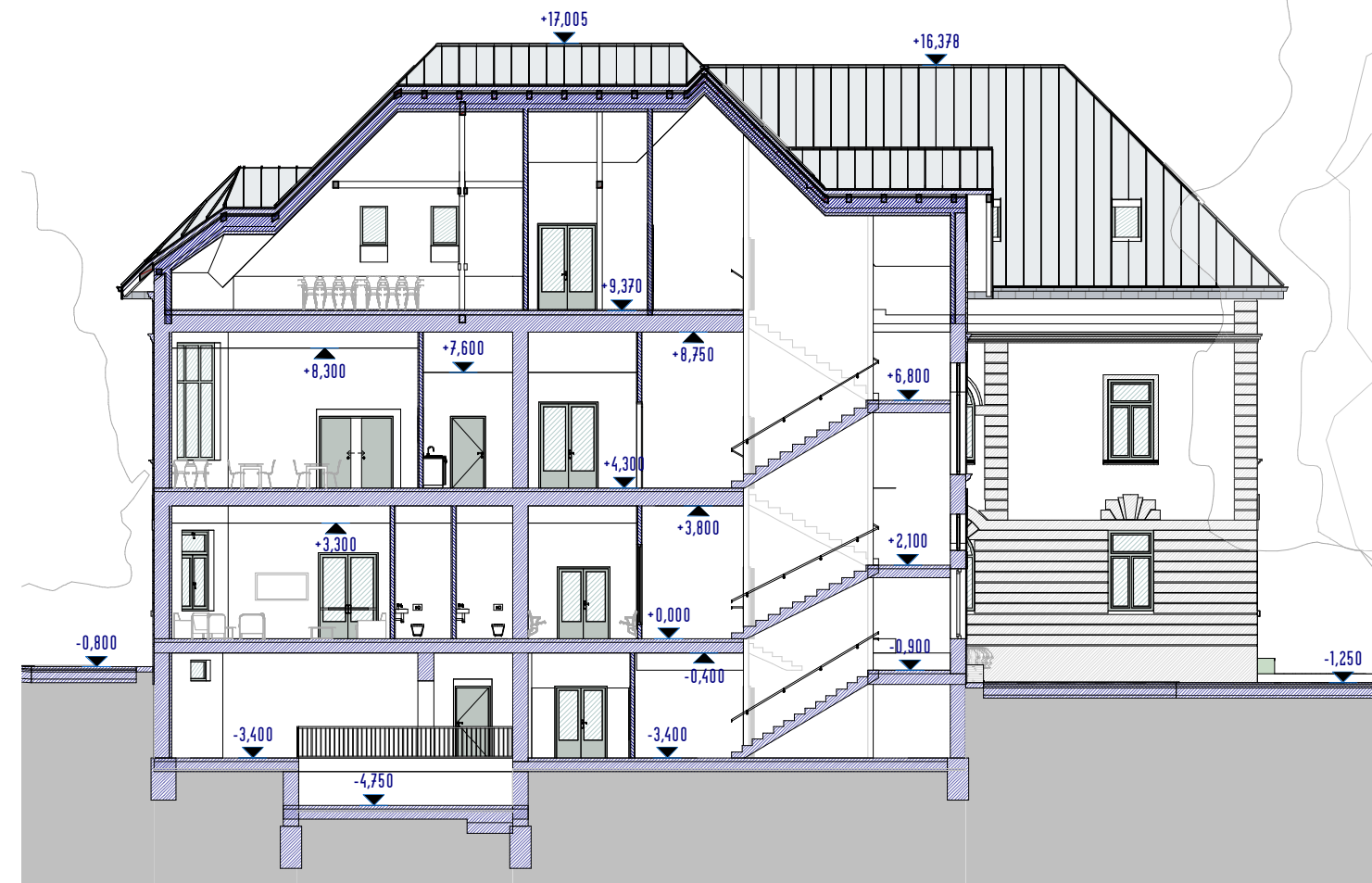
dátum 01/2022

mierka 1 : 200

číslo výkresu
návrh-6



B 1:200
Rez B



C 1:200
Rez C



Dokumentácia pre územné rozhodnutie

Generálny projektant:
KREAX s.r.o.

Hlavný architekt:
Ing. arch. Emil Krížo
Spolupráca:
Bc. Pavol Kasáč
Ing. arch. Veronika Daňová
Adam Varecha

Investor:
Fakultná nemocnica s poliklinikou F. D. Roosevelta, Nám. L. Svobodu 1, B. Bystrica 975 17

Názov stavby:
Rekonštrukcia objektu - II. Psychiatrická Klinika SZU
k.ú. Banská Bystrica, obec Banská Bystrica, sč: 5541/51 pč: 463/5, 463/112

Názov výkresu:
Rezy priečne - návrh

dátum 01/2022

mierka 1:200

číslo výkresu
návrh-7



1 1 : 200 POHĽAD JUŽNÝ.

LEGENDA

PREDMETOM ÚPRAVY FASÁDY SÚ STAVEBNÉ PRÁCE, TERÉNNE ÚPRAVY A SAMOTNÁ REKONŠTRUKCIA FASÁDY. V NÁVRHU SA ODSTRÁNI NEVHODNÚ POUŽITÚ ÚPRAVU A DOPLNÍ POŠKODENÉ ČASTI. BUDOVA DOSTANE TERMOKERAMICKÝ NÁTER URČENÝ NA OCHRANU FASÁDY HISTORICKÝCH BUDOV. OSOBITNE POZORNE BUDE RIEŠENÁ ČASŤ SOKLA, IZOLÁCIA PROTI VĽHKOSTI A ZABRÁNENIE STEKANIA ZRÁŽKOVEJ VODY K STENÁM BUDOVY

VÝPLNE OKENNÝCH OTVOROV- AL. OKNÁ A AL.ZASKLENÉ STENY, ZASKLENIE IZOLAČNÝM TROJSKLOM

FARBA HNEDÁ

NOVÉ KLAMPIARSKÉ VYROBKY-POZINK-POPLAST. PLECHU

FARBA BHT

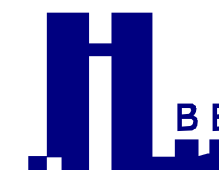
NOVÉ KOVOVÉ ZÁBRADLIE

MAX. VZIALENOSŤ VÝPLNÍ/PROFÍLOV OD SEBA 110MM

NOVÁ STREŠNÁ KRYTINA Z POZINK-POPLAST. PLECHU PRI DODRŽANÍ TECH.PARAMETROV

DREVENÉ KONŠTRUKCIE,HNEDÝ OCHRANNÝ NÁTER

STREŠNÉ OKNÁ- OKENNÉ KLUČKY STREŠNÝCH OKIEN UMIESTNENÉ V DOLNEJ ČASŤI KRÍDLA UMOŽŇUJÚ ŠKÁROVÉ VETRANIE SÚ VYBAVENÉ ENERGETICKY ÚSPORNÝM ZASKLENÍM



Dokumentácia pre územné rozhodnutie

Generálny projektant:
KREAX s.r.o.

Hlavný architekt:
Ing. arch. Emil Krížo
Spolupráca:
Bc. Pavol Kasáč
Ing. arch. Veronika Daňová
Adam Varecha

Investor:
Fakultná nemocnica s poliklinikou F. D. Roosevelta, Nám. L. Svobodu 1, B. Bystrica 975 17
Názov stavby:
Rekonštrukcia objektu - II. Psychiatrická Klinika SZU
k.ú. Banská Bystrica, obec Banská Bystrica, sč: 5541/51 pč: 463/5, 463/112
Názov výkresu:
Pohľad južný - návrh

dátum 01/2022

mierka 1 : 200

číslo výkresu
návrh-8



1 1 : 200
POHĽAD SEVERNÝ.

LEGENDA

PREDMETOM ÚPRAVY FASÁDY SÚ STAVEBNÉ PRÁCE, TERÉNNÉ ÚPRAVY A SAMOTNÁ REKONŠTRUKCIA FASÁDY. V NÁVRHU SA ODSTRÁNI NEVHODNÚ POVRCHOVÚ ÚPRAVU A DOPLNÍ POŠKODENÉ ČASŤI. BUDOVA DOSTANE TERMOKERAMICKÝ NÁTER URČENÝ NA OCHRANU FASÁDY HISTORICKÝCH BUDOV. OSOBITNE POZORNE BUDE RIEŠENÁ ČASŤ SOKLA, IZOLÁCIA PROTI VLHKOSTI A ZABRÁNENIE STEKANIA ZRÁŽKOVEJ VODY K STENÁM BUDOVY

- VÝPLNE OKENÝCH OTVOROV- AL. OKNÁ A AL.ZASKLENÉ STENY, ZASKLENIE IZOLAČNÝM TROJSKLOM
- FARBA HNEDÁ
- NOVÉ KLAMPIARSKÉ VYROBKY-POZINK-POPLAST. PLECHU
- FARBA BHT
- NOVÉ KOVOVÉ ZÁBRADLIE
- MAX. VZIALENOSŤ VÝPLNÍ/PROFÍLOV OD SEBA 110MM
- NOVÁ STREŠNÁ KRYTINA Z POZINK-POPLAST. PLECHU PRI DODRŽANÍ TECH.PARAMETROV
- DREVENÉ KONŠTRUKCIE,HNEDÝ OCHRANNÝ NÁTER
- STREŠNÉ OKNÁ- OKENNÉ KLUČKY STREŠNÝCH OKIEN UMIESTNENÉ V DOLNEJ ČASŤI KRÍDLA UMOŽŇUJÚ ŠKÁROVÉ VETRANIE SÚ VYBAVENÉ ENERGETICKY ÚSPORNÝM ZASKLENÍM

BB Dokumentácia pre územné rozhodnutie

Generálny projektant: KREAX s.r.o.
Hlavný architekt: Ing. arch. Emil Krížo
Sploupráca: Bc. Pavol Kasáč
Ing. arch. Veronika Daňová
Adam Varecha

Investor: Fakultná nemocnica s poliklinikou F. D. Roosevelta, Nám. L. Svobodu 1, B. Bystrica 975 17
Názov stavby: Rekonštrukcia objektu - II. Psychiatrická Klinika SZU
k.ú. Banská Bystrica, obec Banská Bystrica, sč: 5541/51 pč: 463/5, 463/112
Názov výkresu: Pohľad severný - návrh

dátum: 01/2022
mierka: 1 : 200
číslo výkresu: **návrh-9**



1 1 : 200
POHĽAD VÝCHODNÝ.

LEGENDA

PREDMETOM ÚPRAVY FASÁDY SÚ STAVEBNÉ PRÁCE, TERÉNNE ÚPRAVY A SAMOTNÁ REKONŠTRUKCIA FASÁDY. V NÁVRHU SA ODSTRÁNI NEVHOĽNÉ POUŽITIE A DOPLNÍ POŠKODENÉ ČASŤI. BUDOVA DOSTANE TERMOKERAMICKÝ NÁTER URČENÝ NA OCHRANU FASÁDY HISTORICKÝCH BUDOV. OSOBITNE POZORNE BUDE RIEŠENÁ ČASŤ SOKLA, IZOLÁCIA PROTI VĽHKOSTI A ZABRÁNENIE STEKANIA ZRÁŽKOVEJ VODY K STENÁM BUDOVY

VÝPLNE OKENÝCH OTVOROV- AL. OKNÁ A AL.ZASKLENÉ STENY, ZASKLENIE IZOLAČNÝM TROJSKLOM

FARBA HNEDÁ

NOVÉ KLAMPIARSKÉ VYROBKY-POZINK-POPLAST. PLECHU

FARBA BHT

NOVÉ KOVOVÉ ZÁBRADLIE

MAX. VZIALENOSŤ VÝPLNÍ/PROFILDY OD SEBA 110MM

NOVÁ STREŠNÁ KRYTINA Z POZINK-POPLAST. PLECHU PRI DODRŽANÍ TECH.PARAMETROV

DREVENÉ KONŠTRUKCIE,HNEDÝ OCHRANNÝ NÁTER

STREŠNÉ OKNÁ- OKENNÉ KLÚČKY STREŠNÝCH OKIEN UMIESTNENÉ V DOLNEJ ČASŤI KRÍDLA UMOŽŇUJÚ ŠKÁROVÉ VETRANIE SÚ VYBAVENÉ ENERGETICKY ÚSPORNÝM ZASKLENÍM



Dokumentácia pre územné rozhodnutie

Generálny projektant:
KREAX s.r.o.

Hlavný architekt:
Ing. arch. Emil Krížo
Spolupráca:
Bc. Pavol Kasáč
Ing. arch. Veronika Daňová
Adam Varecha

Investor:
Fakultná nemocnica s poliklinikou F. D. Roosevelta, Nám. L. Svobodu 1, B. Bystrica 975 17

Názov stavby:

Rekonštrukcia objektu - II. Psychiatrická Klinika SZU

k.ú. Banská Bystrica, obec Banská Bystrica, sč: 5541/51 pč: 463/5, 463/112

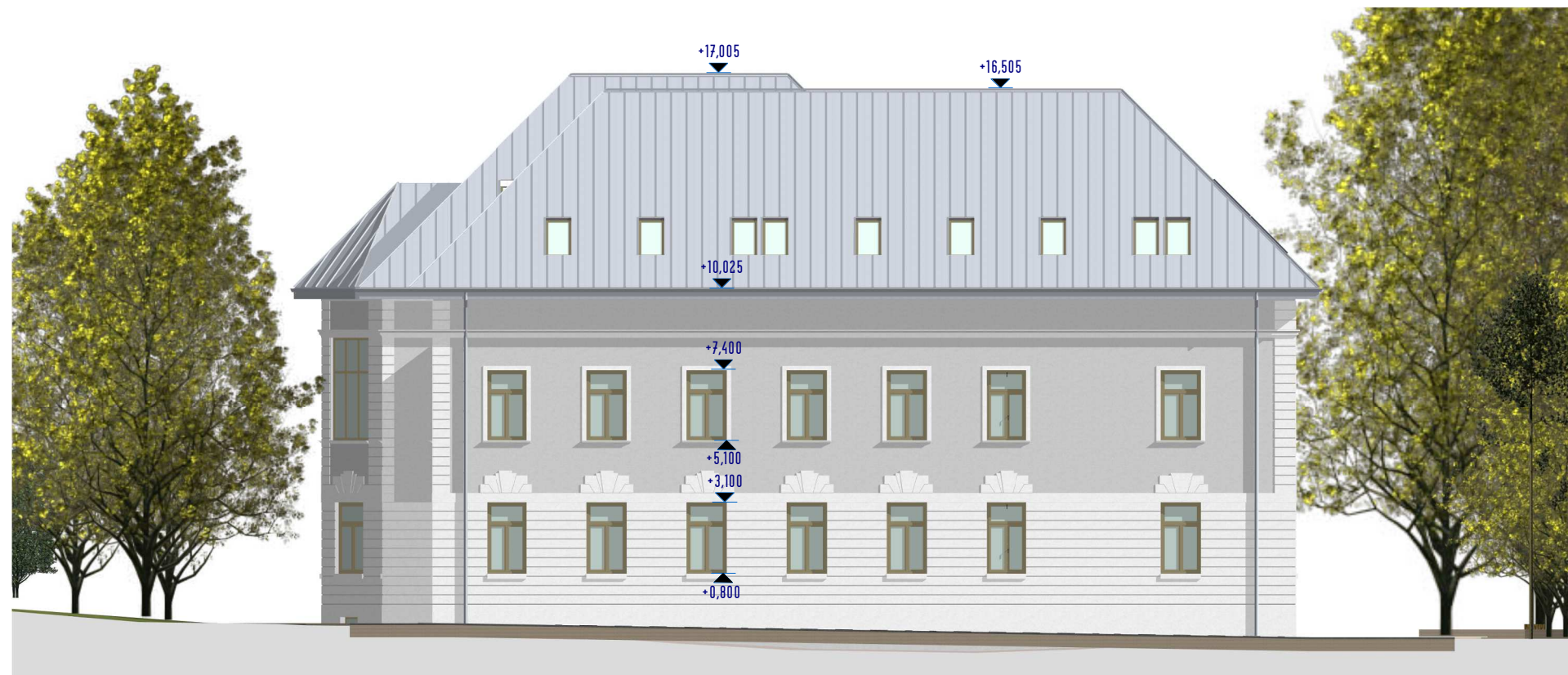
Názov výkresu:

Pohľad východný - návrh

dátum 01/2022

mierka 1 : 200

číslo výkresu
návrh-10



2 1 : 200 POHĽAD ZÁPADNÝ.

LEGENDA

PREDMETOM ÚPRAVY FASADY SÚ STAVEBNÉ PRÁCE, TERÉNNE ÚPRAVY A SAMOTNÁ REKONŠTRUKCIA FASÁDY. V NÁVRHU SA ODSTRÁNI NEVHODNÚ POVRCHOVÚ ÚPRAVU A DOPLNÍ POŠKODENÉ ČASTI. BUDOVA DOSTANE TERMOKERAMICKÝ NÁTER URČENÝ NA OCHRANU FASÁDY HISTORICKÝCH BUDOV. OSOBITNE POZORNE BUDE RIEŠENÁ ČASŤ SOKLA, IZOLÁCIA PROTI VLHKOSTI A ZABRÁNENIE STEKANIA ZRÁŽKOVEJ VODY K STENÁM BUDOVY

VÝPLNE OKENÝCH OTVOROV- AL. OKNÁ A AL.ZASKLENÉ STENY, ZASKLENIE IZOLAČNÝM TROJSKĽOM

FARBA HNEDÁ

NOVÉ KLAMPIARSKÉ VYROBKY-POZINK-POPLAST. PLECHU

FARBA BHT

NOVÉ KOVOVÉ ZÁBRADLIE

MAX. VZIALENOSŤ VÝPLNÍ/PROFÍLOV OD SEBA 110MM

NOVÁ STREŠNÁ KRYTINA Z POZINK-POPLAST. PLECHU PRI DODRŽANÍ TECH.PARAMETROV

DREVENÉ KONŠTRUKCIE, HNEDÝ OCHRANNÝ NÁTER

STREŠNÉ OKNÁ- OKENNÉ KĽUČKY STREŠNÝCH OKIEN UMIESTNENÉ V DOLNEJ ČASŤI KRÍDLA UMOŽŇUJÚ ŠKÁROVÉ VETRANIE SÚ VYBAVENÉ ENERGETICKY ÚSPORNÝM ZASKLENÍM



Dokumentácia pre územné rozhodnutie

Generálny projektant:
KREAX s.r.o.

Hlavný architekt:
Ing. arch. Emil Krížo
Sploupráca:
Bc. Pavol Kasáč
Ing. arch. Veronika Daňová
Adam Varecha

Investor:
Fakultná nemocnica s poliklinikou F. D. Roosevelta, Nám. L. Svobodu 1, B. Bystrica 975 17

Názov stavby:

Rekonštrukcia objektu - II. Psychiatrická Klinika SZU

k.ú. Banská Bystrica, obec Banská Bystrica, sč: 5541/51 pč: 463/5, 463/112

Názov výkresu:

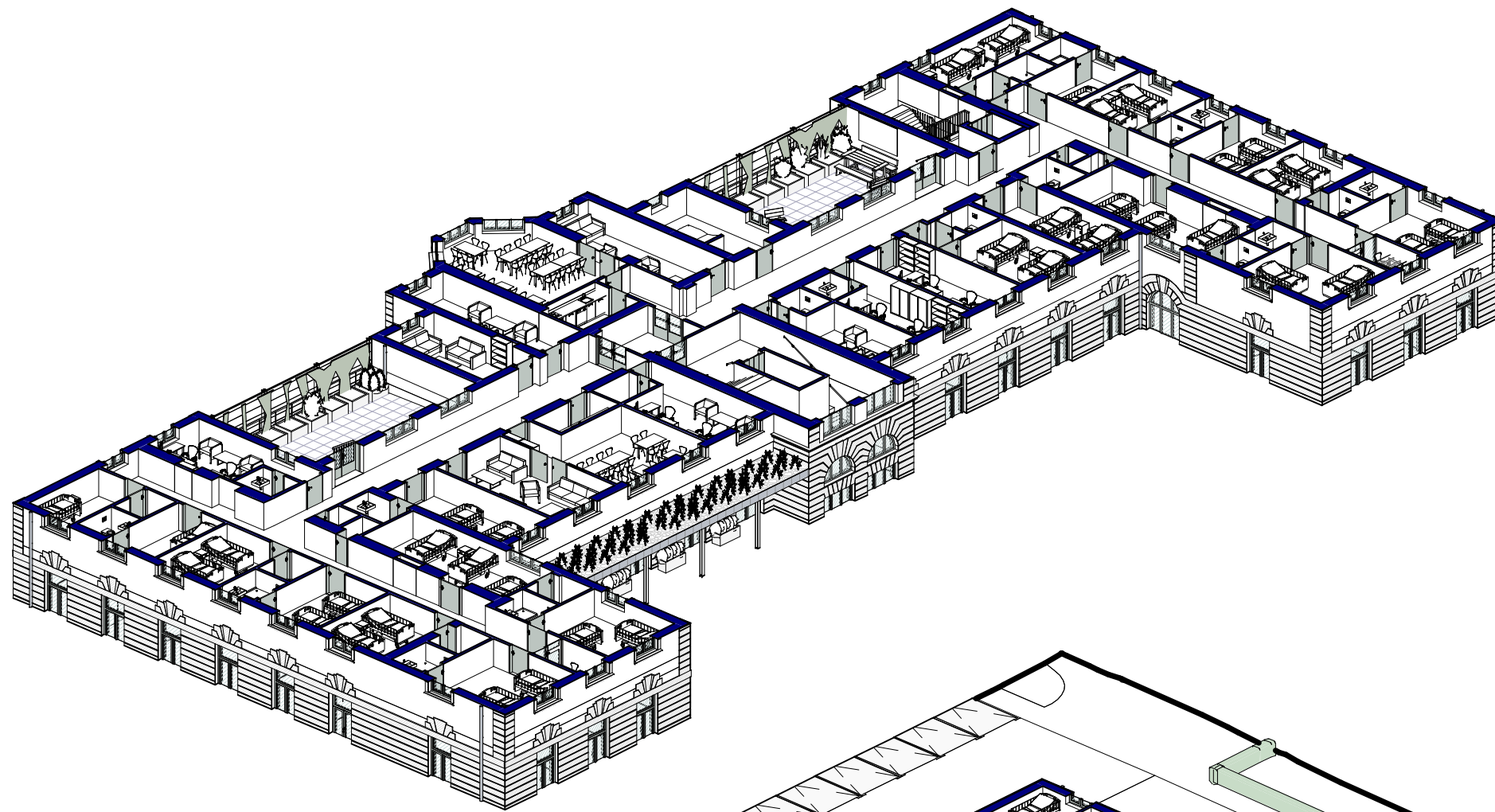
Pohľad západný - návrh

dátum 01/2022

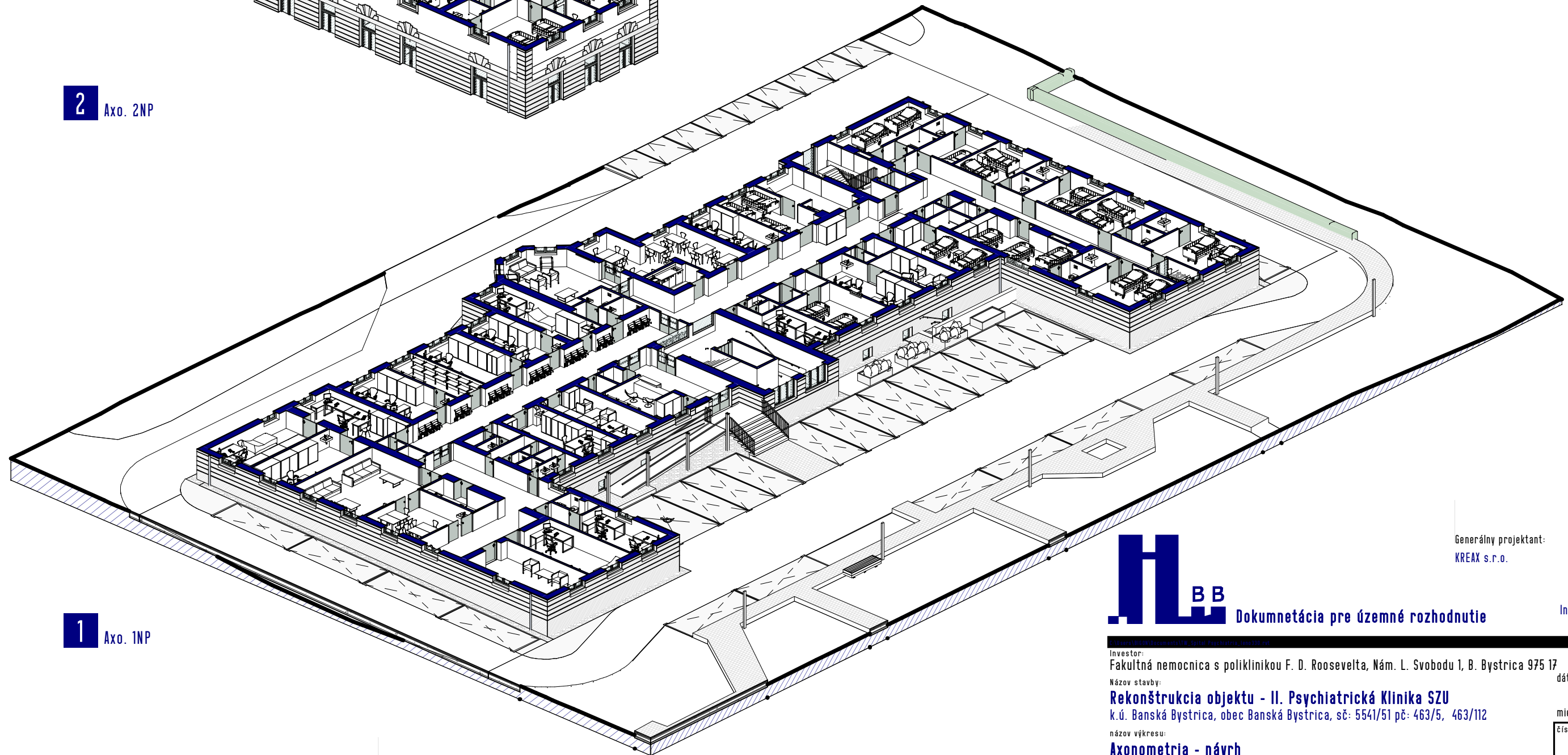
mierka 1 : 200

číslo výkresu

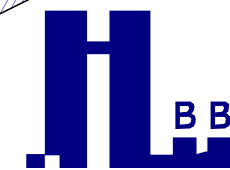
návrh-11



2 Axo. 2NP



1 Axo. 1NP



Dokumentácia pre územné rozhodnutie

Generálny projektant:
KREAX s.r.o.

Hlavný architekt:
Ing. arch. Emil Krížo
Spolupráca:
Bc. Pavol Kasáč
Ing. arch. Veronika Daňová
Adam Varecha

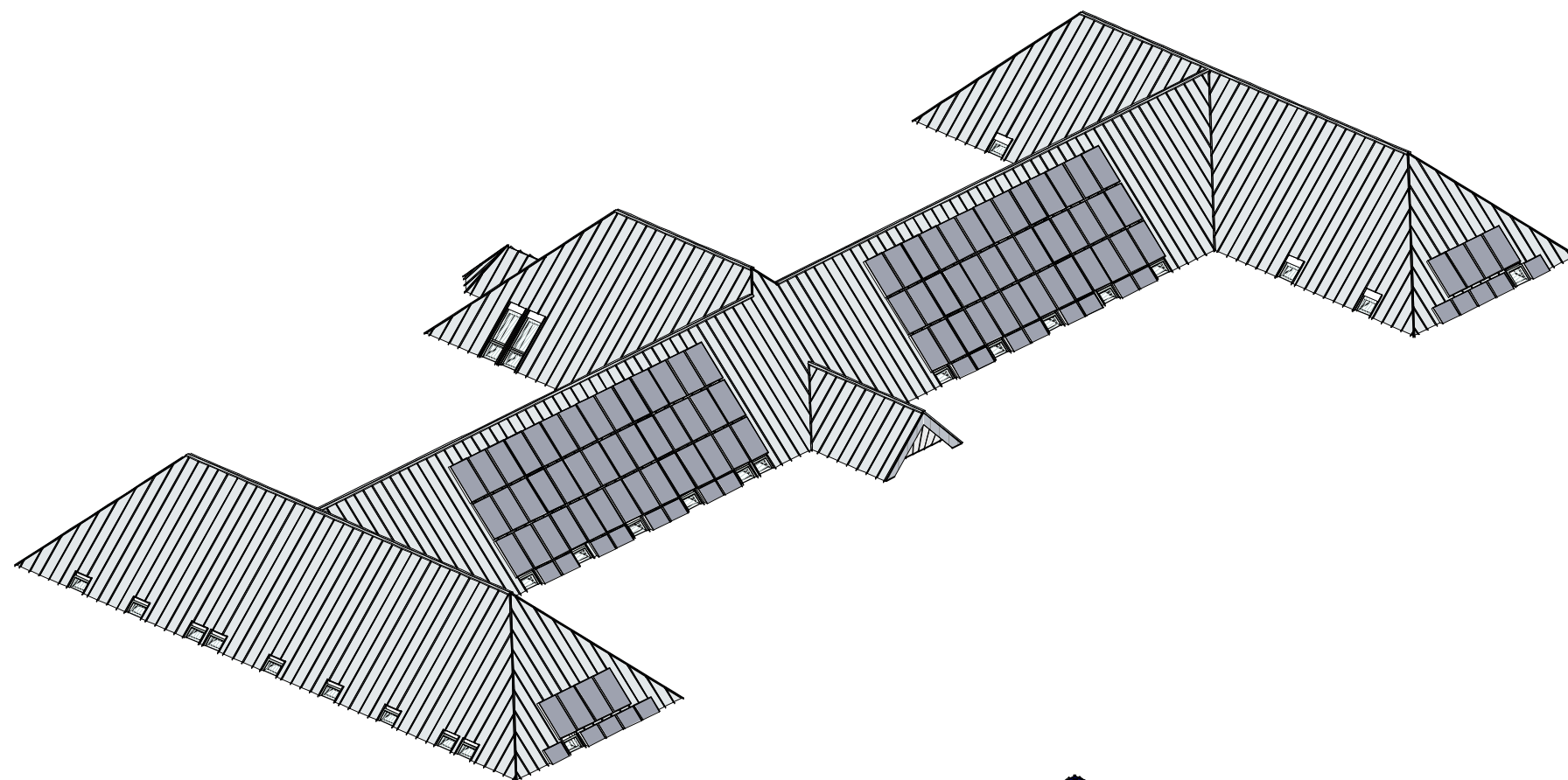
Investor:
Fakultná nemocnica s poliklinikou F. D. Roosevelta, Nám. L. Svobodu 1, B. Bystrica 975 17

Názov stavby:
Rekonštrukcia objektu - II. Psychiatrická Klinika SZU
k.ú. Banská Bystrica, obec Banská Bystrica, sč: 5541/51 pč: 463/5, 463/112

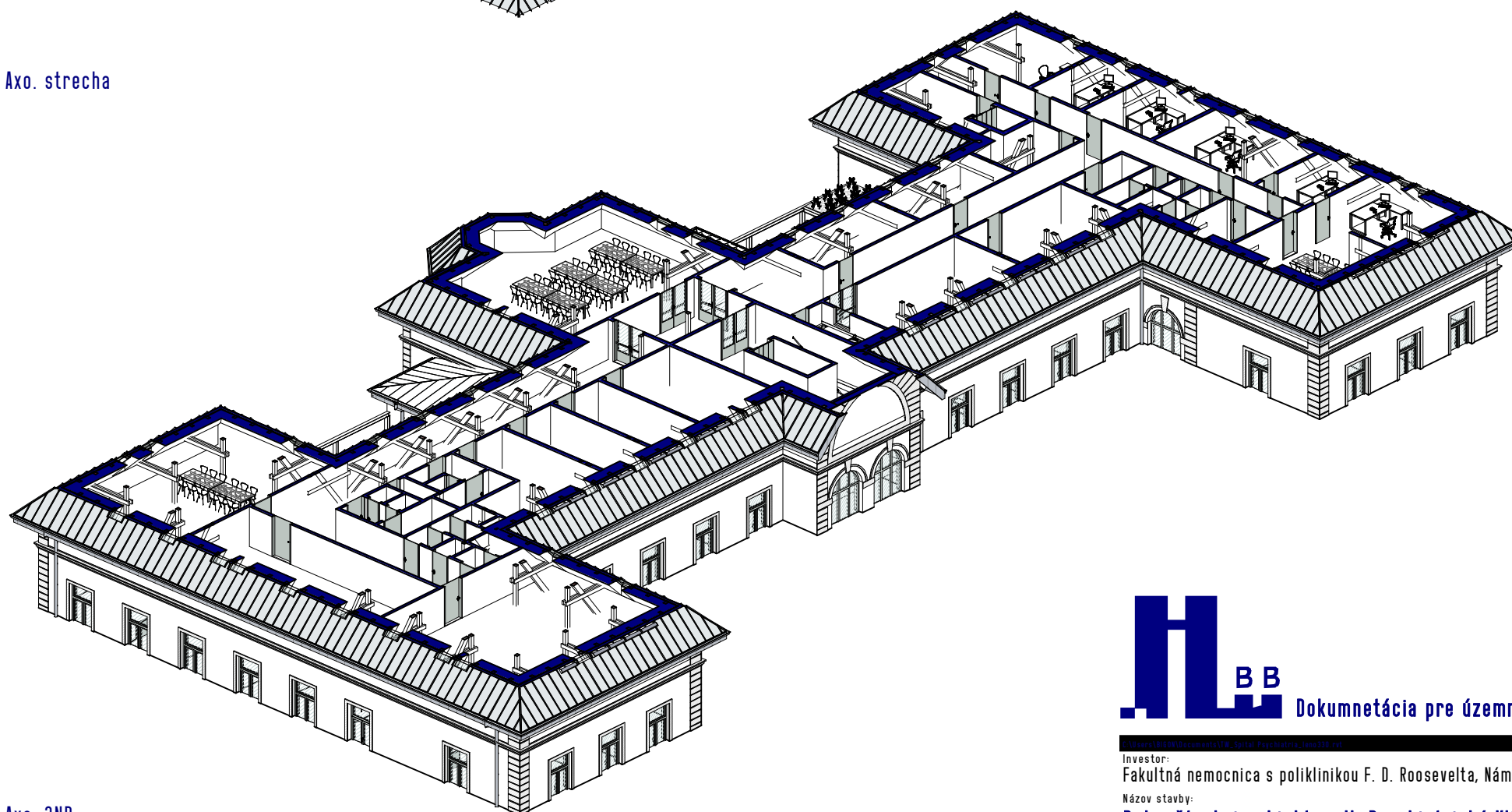
Názov výkresu:
Axonometria - návrh

dátum 01/2022

mierka
číslo výkresu
návrh-12



4 Axo. strecha



3 Axo. 3NP



Dokumentácia pre územné rozhodnutie

Generálny projektant:
KREAX s.r.o.

Hlavný architekt:
Ing. arch. Emil Krížo
Spolupráca:
Bc. Pavol Kasáč
Ing. arch. Veronika Daňová
Adam Varecha

Investor:
Fakultná nemocnica s poliklinikou F. D. Roosevelta, Nám. L. Svobodu 1, B. Bystrica 975 17
Názov stavby:
Rekonštrukcia objektu - II. Psychiatrická Klinika SZU
k.ú. Banská Bystrica, obec Banská Bystrica, sč: 5541/51 pč: 463/5, 463/112
Názov výkresu:
Axonometria - návrh

dátum 01/2022

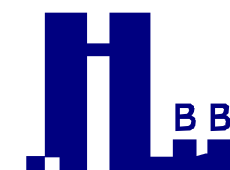
mierka
číslo výkresu
návrh-13



návrh - pohľad na vonkajšiu terasu



návrh - pohľad na severnú fasádu objektu



Dokumentácia pre územné rozhodnutie

Generálny projektant:
KREAX s.r.o.

Hlavný architekt:
Ing. arch. Emil Krížo
Spolupráca:
Bc. Pavol Kasáč
Ing. arch. Veronika Daňová
Adam Varecha

Investor:
Fakultná nemocnica s poliklinikou F. D. Roosevelta, Nám. L. Svobodu 1, B. Bystrica 975 17

Názov stavby:
Rekonštrukcia objektu - II. Psychiatrická Klinika SZU
k.ú. Banská Bystrica, obec Banská Bystrica, sč: 5541/51 pč: 463/5, 463/112

názov výkresu:
Vizualizácie - návrh

dátum 01/2022

mierka
číslo výkresu
návrh-14



návrh - pohľad na južnú fasádu objektu s hlavným vstupom (západné krídlo)



návrh - pohľad na južnú fasádu objektu (východné krídlo)



Dokumentácia pre územné rozhodnutie

Generálny projektant:
KREAX s.r.o.

Hlavný architekt:
Ing. arch. Emil Krížo
Spolupráca:
Bc. Pavol Kasáč
Ing. arch. Veronika Daňová
Adam Varecha

Investor:
Fakultná nemocnica s poliklinikou F. D. Roosevelta, Nám. L. Svobodu 1, B. Bystrica 975 17

Názov stavby:
Rekonštrukcia objektu - II. Psychiatrická Klinika SZU
k.ú. Banská Bystrica, obec Banská Bystrica, sč: 5541/51 pč: 463/5, 463/112

Názov výkresu:
Vizualizácie - návrh

dátum 01/2022

mierka
číslo výkresu
návrh-15