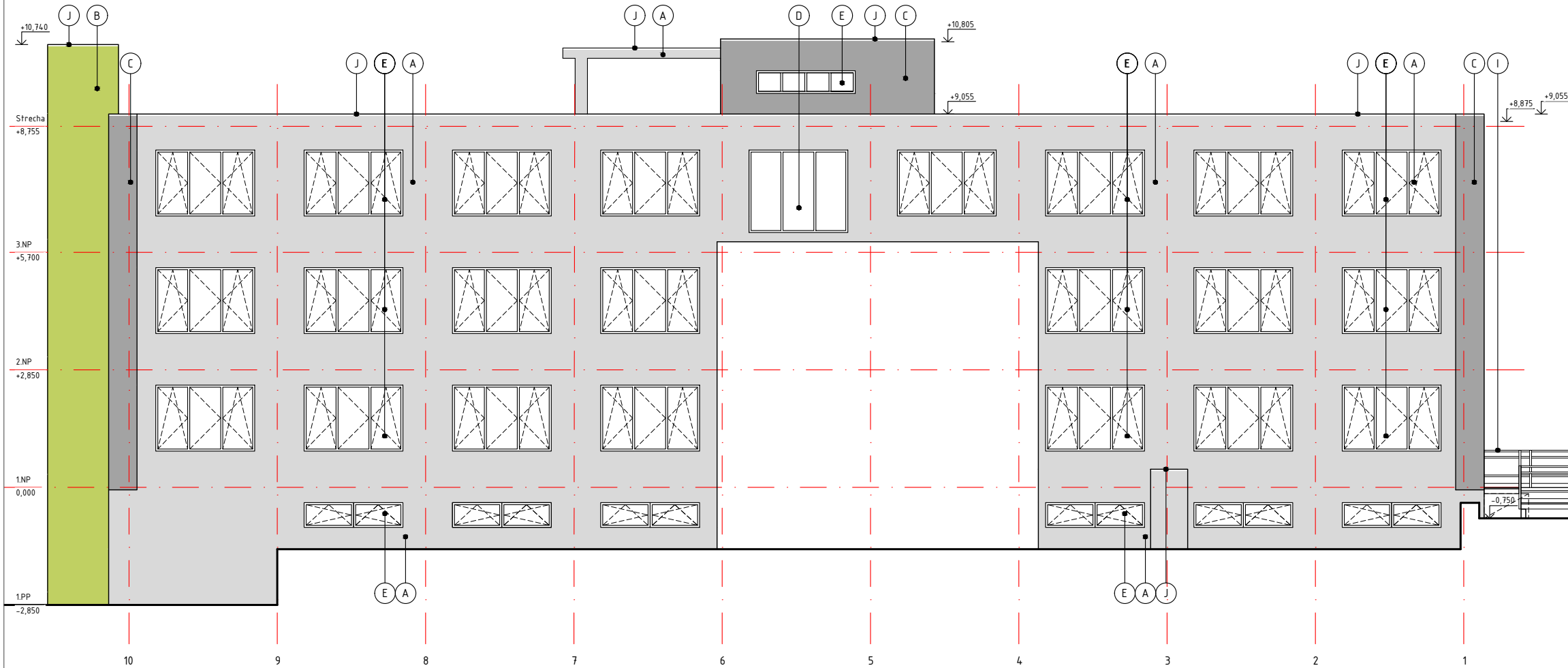


POHLAD JUŽNÝ



POHLAD SEVERNÝ

POHLAD ZÁPADNÝ

**POZNÁMKY:**

- VŠETKY VETRACIE MRIEŽKY KONČIACE NA PÔVODNEJ FASÁDE JE POTREBNÉ NADSTAVIŤ A UKONČIŤ NA VONKAJŠEJ STRANE NOVEJ FASÁDY.
- PRED ZATEPLOVANÍM JE POTREBNÉ ODSTRÁNIŤ VŠETKY CUDZIE TELESÁ NA OBJEKTE - SATELITY, SUŠIČE PRÁDLA, KLIMATIZAČNÉ JEDNOTKY, ANTÉNY A PODOBNÉ.
- PRED ZATEPLOVANÍM JE POTREBNÉ ODSTRÁNIŤ PÔVODNÝ BLESKOZVOD
- PRED ZATEPLOVANÍM JE POTREBNÉ PREKONTROLOVAŤ FASÁDNE PLOCHY, ZISTIŤ ICH SKUTOVÝ STAV, OTŤCŤ ODUTÉ ČASTI, VYROVNAŤ, ODSTRÁNIŤ STARÉ DISPERZNÉ NÁTERY A NÁSTREKY, MINIMÁLNE VŠAK ROZRUŠIŤ ICH POVRCH MURÁRSKYM KLADIVOM. VYSPRÁVKY ROBIŤ POLYMÉRCEMENTOVOU MALTOU.
- PODKLAD MUSÍ BYŤ SUCHÝ, PEVNÝ OČISTENÝ, VOĽNE ODDELITELNÉ ČASTI MURIVA A OMIETOK MUSIA BYŤ ODSTRÁNENÉ. FASÁDU JE POTREBNÉ UMYŤ A OPLÁCHNUŤ TLAKOVOU VODOU A OŠETRIŤ VHODNÝM PENETRAČNÝM NÁTEROM
- ZATEPLOVACÍ SYSTÉM JE NUTNÉ RIEŠIŤ V SYSTÉMOVEJ SKLADBE VRÁTANE VŠETKÝCH DETAILOV A LIŠŤ, NAPOJENIA NA OSTATNÉ KONŠTRUKCIE, KTORÝCH SA ZATEPLOVACÍ SYSTÉM DOTÝKA ALEBO KTORÉ ZATEPLOVACÍM SYSTÉMOM PRECHÁDZAJÚ

**LEGENDA MATERIÁLOVÉHO RIEŠENIA:**

- (A) FASÁDNA ÚPRAVA POVRCHU - NOVÁ OMIETKA - FARBA SIVÁ
- (B) FASÁDNA ÚPRAVA POVRCHU - NOVÁ OMIETKA - FARBA ZELENÁ
- (C) FASÁDNA ÚPRAVA POVRCHU - NOVÁ OMIETKA - FARBA TMAVOSIVÁ
- (D) VÝPLNE OTVOROV VYMENENÉ - HLINÍK. ZASKLENÁ STENA, FARBA RAL 9010
- (E) VÝPLNE OTVOROV VYMENENÉ - PLASTOVÉ OKNÁ/DVERE, FARBA BIELA
- (F) VÝPLNE OTVOROV VYMENENÉ - KOVOVÉ DVERE, FARBA BIELA
- (G) DAŽDOVÝ ZVOD - POZINK
- (H) KOVOVÉ MRIEŽKY NA FASÁDE, FARBA BIELA
- (I) OCELOVÁ BEZBARIÉROVÁ RAMPA, POZINK
- (J) OPLECHOVANIE, FARBA RAL 9010
- (K) NÁTER OCELOVÝCH KONŠTRUKCIÍ, FARBA RAL 7016

**FAREBNÉ RIEŠENIE**

- (A) FASÁDNA ÚPRAVA POVRCHU - NOVÁ OMIETKA - FARBA SIVÁ
- (B) FASÁDNA ÚPRAVA POVRCHU - NOVÁ OMIETKA - FARBA ZELENÁ
- (C) FASÁDNA ÚPRAVA POVRCHU - NOVÁ OMIETKA - FARBA TMAVOSIVÁ
- (D) VÝPLNE OTVOROV VYMENENÉ - HLINÍK. ZASKLENÁ STENA, FARBA RAL 9010
- (E) VÝPLNE OTVOROV VYMENENÉ - PLASTOVÉ OKNÁ/DVERE, FARBA BIELA
- (F) VÝPLNE OTVOROV VYMENENÉ - KOVOVÉ DVERE, FARBA BIELA
- (G) DAŽDOVÝ ZVOD - POZINK
- (H) KOVOVÉ MRIEŽKY NA FASÁDE, FARBA BIELA
- (I) OCELOVÁ BEZBARIÉROVÁ RAMPA, POZINK
- (J) OPLECHOVANIE, FARBA RAL 9010
- (K) NÁTER OCELOVÝCH KONŠTRUKCIÍ, FARBA RAL 7016

**POZNÁMKY PRE ZHOTOVITEĽOV (DODÁVATEĽOV) JEDNOTLIVÝCH ČASTÍ STAVBY :**

- VŠETKY ROZMERY VYPLYVÁJUCE Z PD PRED VÝROBOU A ZAPOČATÍM PRÁČ PREMERAŤ NA STAVBE, ROZDIELY ZISTENÉ NA STAVBE OPROTI PD JE NUTNÉ V TECHNICKOM RIEŠENÍ ODSÚHLASIŤ S PROJEKTANTOM A HIP, EŠTE PRED SAMOTNOU REALIZÁCIOU
- VŠETKY ZMENY A ÚPRAVY MATERIÁLOVÉHO RIEŠENIA PRED REALIZÁCIOU PRÁČ ODSÚHLASIŤ S PROJEKTANTOM PRÍSL. PROFESIE, VRÁTANE HIP STAVBY
- VŠETKY POVRCHOVÉ ÚPRAVY, FAREBNÉ ODTIENE, VRÁTANE ICH ZMIEN MUSIA BYŤ PRED REALIZÁCIOU ODSÚHLASENÉ PROJEKTANTOM A HIP STAVBY
- DODRŽIAVAŤ VŠETKY PLATNÉ NORMY
- DOKUMENTÁCIA STUPŇA PROJEKT STAVBY NENAHRAĐZA DODÁVATEĽSKO-VÝROBNÚ DOKUMENTÁCIU, TÁ MUSÍ BYŤ VRÁTANE DETAILOV PRED VÝROBOU A REALIZÁCIOU PREDLOŽENÁ NA ODSÚHLASENIE PROJEKTANTOVI A HIP STAVBY. TÁTO DOKUMENTÁCIA MUSÍ BYŤ POD FIREMNOU HLAVIČKOU DODÁVATEĽA SPRACOVANÁ S PRÍSLUŠNÝM AUTORIZAČNÝM OSVEDČENÍM.

**PROJEKT**

VYPRACOVAL	PROJEKTOVAL	ZODP. RIEŠITEL	H.I.P.
ING.ARCH.A.NOVÁKOVÁ	ING.ARCH.R.PORUBEC	ING.ARCH.R.PORUBEC	ING.ARCH.R.PORUBEC
STAVEBNÍK MPRV SR, Dobrovičova 12, 812 66 Bratislava			
MIESTO STAVBY Mariánska č.6, 971 01 Prievidza, parc.č. 3243/1, k.ú. Prievidza			
NÁZOV STAVBY			
Zníženie spotreby energie pri prevádzke AB			
OBJEKT			
OBSAH VÝKRESU			
POHLADY - NOVÝ STAV			
@rchitect spol. s r.o.			
Jasovská 4, 851 07 BRATISLAVA			
STUPEŇ	PROJEKT		
DÁTUM	11/2017		
MIERKA	1:125		
FORMÁT	3 A <sub>4</sub>		
PROFESIA	ARCHITEKTÚRA	POR. Č.	17