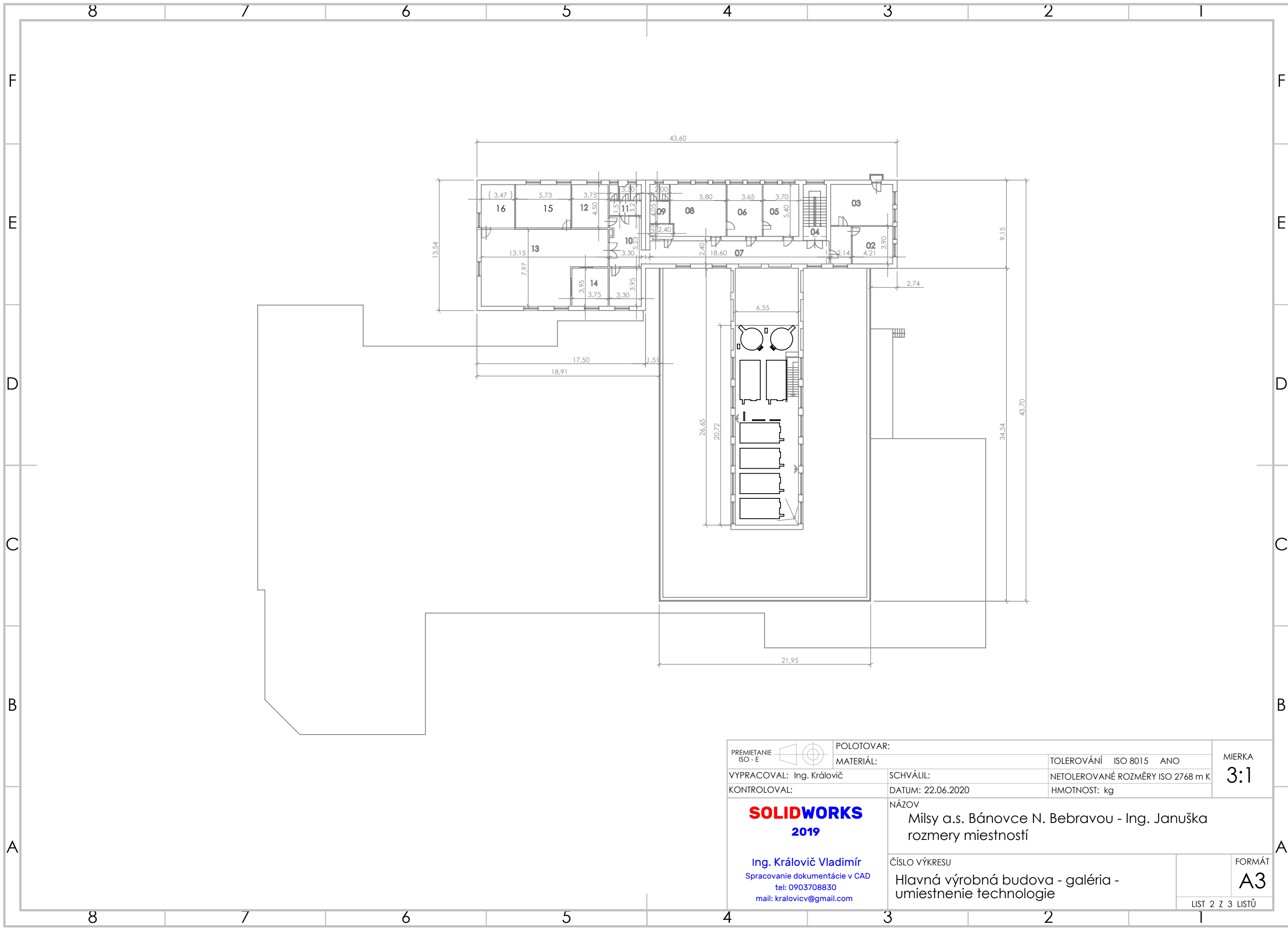


Označenie miestností.

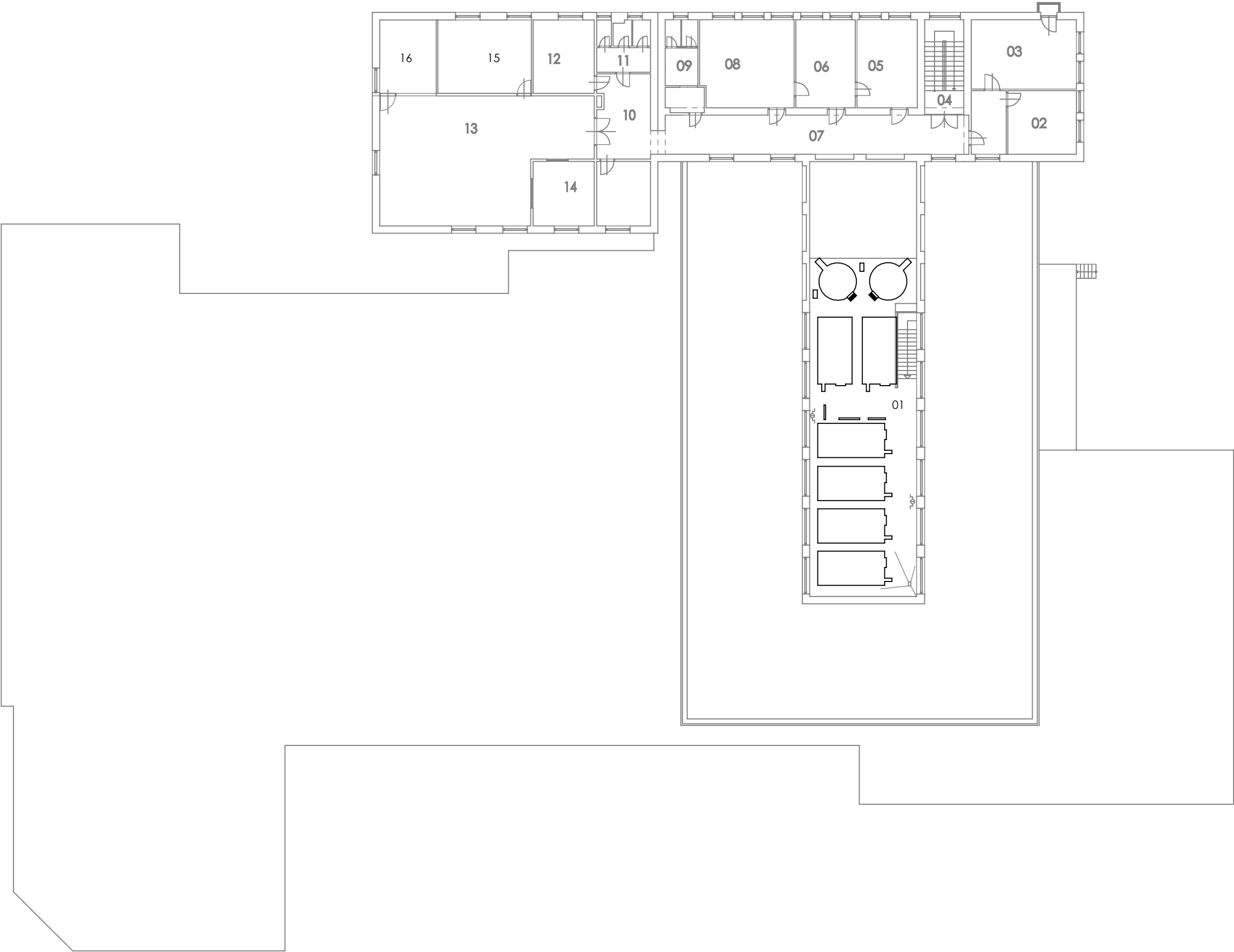
01	galéria
02	serverovňa
03	kancelária
04	schodisko
05	kancelária
06	kancelária
07	chodba
08	kancelária
09	toalety muži
10	chodba
11	toalety ženy
12	kancelária
13	jedáleň
14	výdaj stravy
15	kancelária
16	archív

4	úschovný tank na cmar+ pasterizované mlieko^Hlavná výrobná budova - galéria - umiestnenie technologie		1 + 5
3	úschovné tanky na smotanu^Hlavná výrobná budova - galéria - umiestnenie technologie		2
2	čerpadlá + rozvod. panely^Hlavná výrobná budova - galéria - umiestnenie technologie		1
1	model - hlavná výrobná budova - galeria + jedáleň	Ing. Arch. Ján Šimko - aktuálny stav 12/2005	1
pozícia	diel : výkres - číslo	popis	Množství
PREMIETANIE ISO - E	POLOTOVAR: MATERIÁL:	TOLEROVÁNÍ ISO 8015 ANO NETOLEROVANÉ ROZMĚRY ISO 2768 m K HMOTNOST: kg	MIERKA 2:1
VYPRACOVAL: Ing. Kráľovič	SCHVÁLIL:	NÁZOV Milsy a.s.Bánovce N. Bebravou - ing. Januška	
KONTROLOVAL:	DATUM: 22.06.2020		
SOLIDWORKS 2019 Ing. Kráľovič Vladimír Spracovanie dokumentácie v CAD tel: 0903708830 mail: kralovicv@gmail.com		ČÍSLO VÝKRESU Hlavná výrobná budova - galéria - umiestnenie technologie	FORMÁT A3
			LIST 1 Z 3 LISTŮ



<div>PREMIETANIE ISO - E</div> <div></div>	POLOTOVAR:		MIERKA	
	MATERIÁL:		3:1	
VYPRACOVAL: Ing. Kráľovič	SCHVÁLIL:	TOLEROVÁNÍ ISO 8015 ANO		
KONTRLOVAL:	DATUM: 22.06.2020	NETOLEROVANÉ ROZMĚRY ISO 2768 m K		
<div>SOLIDWORKS 2019</div> <div>Ing. Kráľovič Vladimír</div> <div>Spracovanie dokumentácie v CAD</div> <div>tel: 0903708830</div> <div>mail: kralovicv@gmail.com</div>	NÁZOV			
	Milsy a.s. Bánovce N. Bebravou - Ing. Januška rozmery miestností			
	ČÍSLO VÝKRESU		FORMÁT	
Hlavná výrobná budova - galéria - umiestnenie technologic		A3		
		LIST 2 Z 3 LISTŮ		

Označenie miestností.



01	galéria
02	serverovňa
03	kancelária
04	schodisko
05	kancelária
06	kancelária
07	chodba
08	kancelária
09	toalety muži
10	chodba
11	toalety ženy
12	kancelária
13	jedáleň
14	výdaj stravy
15	kancelária
16	archív