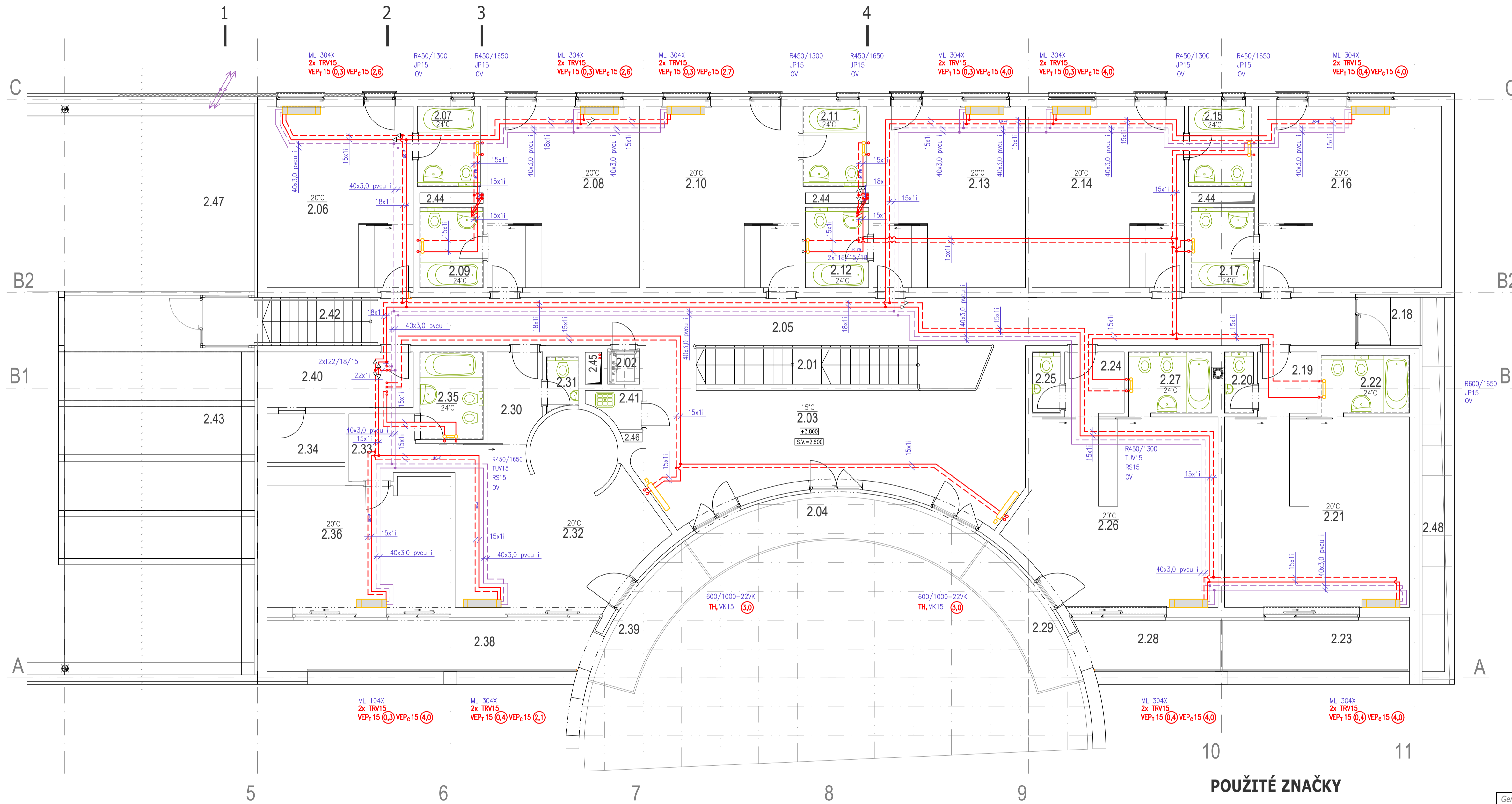


# PŮDORYS 2.NP

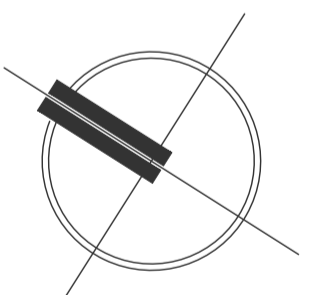


## LEGENDA MIESTNOSTÍ 1.NP

OZNAČENIE MIESTNOSTI	NÁZOV MIESTNOSTI	PLOCHA [m <sup>2</sup> ]	POZNÁMKY
2.01	SCHODISKO-UBYTOVANIE	12,31	
2.02	STOLOVÝ VÝŤAH	1,00	
2.03	SCHODISKOVÁ HALA	44,11	
2.04	BALKÓN	/13,00/	
2.05	CHODBA	4,55	
2.06	IZBA	26,99	
2.07	KÚPEĽNÁ + WC	4,94	
2.08	IZBA	26,99	
2.09	KÚPEĽNÁ + WC	4,94	
2.10	IZBA	26,99	
2.11	KÚPEĽNÁ + WC	4,94	
2.12	IZBA	26,99	
2.13	KÚPEĽNÁ + WC	4,94	
2.14	IZBA	26,99	
2.15	KÚPEĽNÁ + WC	4,94	
2.16	IZBA	26,99	
2.17	KÚPEĽNÁ + WC	4,94	
2.18	LOGGIA	3,00	
2.19	PREDSIEN	3,52	
2.20	WC	1,71	
2.21	IZBA	34,06	
2.22	KÚPEĽNÁ	4,95	
2.23	LOGGIA	9,36	
2.24	PREDSIEN	3,52	
2.25	WC	1,71	
2.26	IZBA	34,80	
2.27	KÚPEĽNÁ	5,32	
2.28	LOGGIA	7,31	
2.29	BALKÓN	/7,50/	
2.30	PREDSIEN	5,96	
2.31	WC	1,74	
2.32	APARTMÁN	31,63	
2.33	CHODBA	6,81	
2.34	SKLAD	3,63	
2.35	KÚPEĽNÁ	5,27	
2.36	IZBA	22,10	
2.37	volná		
2.38	LOGGIA	16,65	
2.39	BALKÓN	/7,50/	
2.40	SKLAD	8,57	
2.41	UPRATOVAČKA	1,63	
2.42	SCHODISKO-TERASA	7,89	
2.43	STREŠNÁ TERASA	32,33	
2.44	INŠTALAČNÉ JADRÁ	1,92	
2.45	INŠ. JADRO - VZT	0,60	
2.46	INŠ. JADRO - ELEKTRO	0,20	
2.47	STRECHA SKLADU	/386,57/	
2.48	KVETINÁČ	/12,05/	
	ÚŽITKOVÁ PLOCHA	512,79	

## POZNÁMKY

- všechna potrubí rozvodů chlazení budou izolována trubiciemi AF/Armaflex
- všechna potrubí rozvodů vytápění budou izolována trubiciemi Mirelon PRO
- potrubí před uvedením do provozu fálně propláchnout



## POUŽITÉ ZNAČKY

- ML 304X - parapetní fancoil CIAT (4trubka)
- 42 WKR 81 - nástěnný fancoil Carrier
- CVC 40 - kazetový fancoil
- ZEN 33451 - teplovzdušná jednotka Lersen
- 600/800-11VK - deskové otopné těleso Korado Radik VK
- R450/1650 koupelnové otopné těleso
- KLI 400/1210 koupelnové otopné těleso Korado Linear nerez
- OV - odvzdušňovací ventil
- KK - kulový kohout
- TRV - trojcestný ventil Siemens T-obtokem se servopohonem
- VEP - regulační šroubení Honeywell Vrafix-E
- JP - jednobodové připojení koupelnových těles Gaciminy R357
- VK - ventilová vložka (součástí otopných těles Radik VK)
- TH - termostatická hlavice
- 15x11 - měděné potrubí izolované
- 54x1,5 - lisované ocelové potrubí
- 25x1,9 u i - potrubí z neměkčeného PVC-U, PN 16; izolované
- 2.3 - nastavení regulačního šroubení nebo ventilové vložky

## LEGENDA

- zařízení - nově
- zařízení - stávající
- otopná tělesa, fancoily
- chladičí voda - stávající (glycol)
- chladičí vratná voda - stávající (glycol)
- voda chladičí (glycol)
- voda chladičí vratná (glycol)
- topná voda - primár
- vratná voda - primár
- expanzní a pojistné potrubí

### TABULKY TEPELNÝCH IZOLACÍ CHLAZENÍ

POTRUBÍ	IZOLACE
PVC-U, PN 16	uzavřený syntetický kaučuk
Ø25x1,9	Ø28x13
Ø32x2,4	Ø35x13
Ø40x3,0	Ø42x19
Ø50x3,7	Ø54x19
Ø63x4,7	Ø64x19
Ø75x5,6	Ø76x25

### TABULKA VZDÁLENOSTI PODPĚR

- vzdálenost podpěr při teplotě vody 20°C

POTRUBÍ	VZDÁLENOST	mm
PVC-U (PN 16)		
Ø25x1,9		950
Ø32x2,4		1050
Ø40x3,0		1200
Ø50x3,7		1400
Ø63x4,7		1500
Ø75x5,6		1650

### TABULKY TEPELNÝCH IZOLACÍ VYTÁPĚNÍ

POTRUBÍ	TOPNÁ, VRATNÁ	Ø/tl.
Cu		
15x1	18/20 mm (Mirelon PRO)	
18x1	18/20 mm (Mirelon PRO)	
22x1	22/20 mm (Mirelon PRO)	
28x1,5	28/25 mm (Mirelon PRO)	
35x1,5	35/30 mm (Rockwool 800)	
42x1,5	42/30 mm (Rockwool 800)	

### TABULKY TEPELNÝCH IZOLACÍ CHLAZENÍ

Generální projektant	FaBa engineering, s.r.o., Lidická 75, Břeclav	<p>FaBa engineering, s.r.o. 690 03 Břeclav, Lidická 75 tel.: 519 325 297 e-mail: fabae@fabae.cz www.fabae.cz</p>
Odpovědný projektant	Ing. Jiří Fabíkovič	
Vypracoval	Ing. Jiří Fabíkovič	
Kontroloval		
Místo	Trnava (SK)	Kopie
Investor	<b>VÍNO MRVA &amp; STANKO a.s.</b> OREŠIANSKÁ CESTA 7/A, TRNAVA	Aut.
Akce	<b>REKONSTRUKCE CHLAZENÍ A TOPENÍ</b> <b>VÝROBNÍCH A SKLADOVACÍCH PROSTOR</b> <b>VÍNO MRVA &amp; STANKO a.s.</b> <b>OREŠIANSKÁ CESTA 7/A, TRNAVA</b>	Archivní č.
SO/PS		Z18-063-01
		Výkres č.
		1-TP18-063-01-1746
		Datum
		Březen 2022
		Revize
		00
		Stupeň
		TP
		Formát
		8A4
		Měřítko
		1:75
Svazek	<b>Chlazení a vytápění 2</b>	Číslo výkresu
Název výkresu	<b>PŮDORYS 2.NP</b>	<b>CHL-2-4</b>