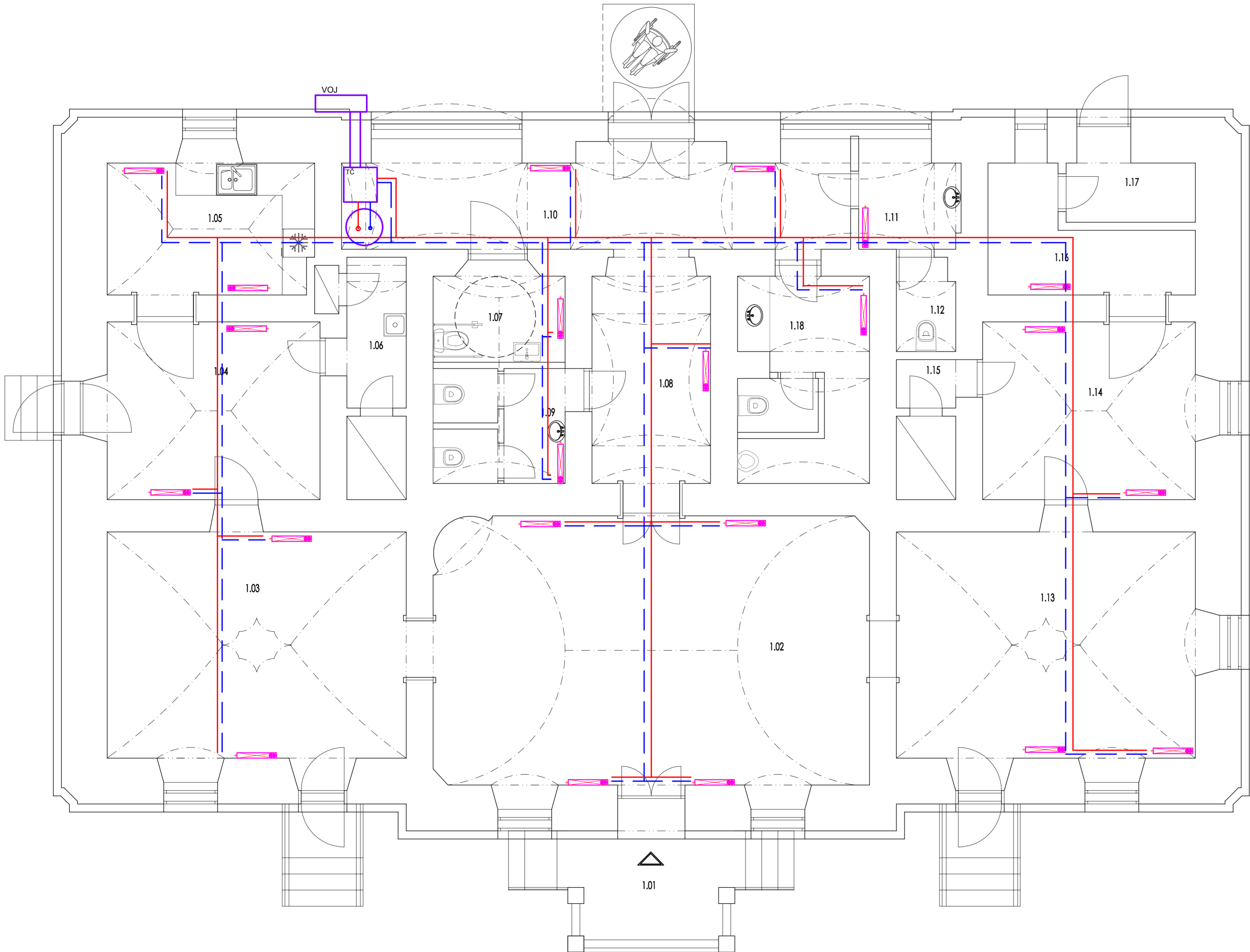


Pôdorys prízemia M 1:50 - NOVÝ STAV - ÚK



Legenda miestností :

| Č. M. | ÚČEL MIESTNOSTÍ | PL. v M2 | PODLAHA OZ. POPIS | STENY | STROP | POZNÁMKA |
|-------|---------------------|----------|--------------------------|---------------------------|---------------------------|---------------------------|
| 1.01 | VONKAJŠIE SCHODISKO | 9,40 | KERAMICKÁ DL. PROTISMYK. | VÁPENNÁ OMIETKA STUKOVA | VONK. OMIETKA | |
| 1.02 | KLUBOVÁ MIESTNOSŤ | 40,89 | P1 KERAMICKÁ DLAŽBA | VÁP. CEM. OMIETKA STUKOVA | VÁP. CEM. OMIETKA STUKOVA | KERAMICKÝ SOKEL |
| 1.03 | DIELŇA | 23,31 | P1 KERAMICKÁ DLAŽBA | VÁP. CEM. OMIETKA STUKOVA | VÁP. CEM. OMIETKA STUKOVA | KERAMICKÝ SOKEL |
| 1.04 | DENNÁ MIESTNOSŤ | 13,04 | P1 KERAMICKÁ DLAŽBA | VÁP. CEM. OMIETKA STUKOVA | VÁP. CEM. OMIETKA STUKOVA | KERAMICKÝ SOKEL |
| 1.05 | KUCHYNKA | 9,33 | P1 KERAMICKÁ DLAŽBA | VÁP. CEM. OMIETKA STUKOVA | VÁP. CEM. OMIETKA STUKOVA | KERAMICKÝ SOKEL |
| 1.06 | M. PRE UPRATOVAČKU | 3,08 | P1 KERAMICKÁ DLAŽBA | VÁP. CEM. OMIETKA STUKOVA | VÁP. CEM. OMIETKA STUKOVA | KERAMICKÝ SOKEL |
| 1.07 | WC IMOBILNÝ | 3,92 | P1 KERAMICKÁ DLAŽBA | VÁP. CEM. OMIETKA STUKOVA | VÁP. CEM. OMIETKA STUKOVA | KERAMICKÝ OBKLAD /S.V.M./ |
| 1.08 | CHODBA | 9,05 | P1 KERAMICKÁ DLAŽBA | VÁP. CEM. OMIETKA STUKOVA | VÁP. CEM. OMIETKA STUKOVA | KERAMICKÝ SOKEL |
| 1.09 | WC ŽENY | 4,85 | P1 KERAMICKÁ DLAŽBA | VÁP. CEM. OMIETKA STUKOVA | VÁP. CEM. OMIETKA STUKOVA | KERAMICKÝ OBKLAD /S.V.M./ |
| 1.10 | CHODBA | 17,58 | P1 KERAMICKÁ DLAŽBA | VÁP. CEM. OMIETKA STUKOVA | VÁP. CEM. OMIETKA STUKOVA | KERAMICKÝ SOKEL |
| 1.11 | PREDSEŇ | 3,55 | P1 KERAMICKÁ DLAŽBA | VÁP. CEM. OMIETKA STUKOVA | VÁP. CEM. OMIETKA STUKOVA | KERAMICKÝ OBKLAD /S.V.M./ |
| 1.12 | WC | 1,85 | P1 KERAMICKÁ DLAŽBA | VÁP. CEM. OMIETKA STUKOVA | VÁP. CEM. OMIETKA STUKOVA | KERAMICKÝ OBKLAD /S.V.M./ |
| 1.13 | ÚČELOVÁ MIESTNOSŤ | 23,31 | P1 KERAMICKÁ DLAŽBA | VÁP. CEM. OMIETKA STUKOVA | VÁP. CEM. OMIETKA STUKOVA | KERAMICKÝ SOKEL |
| 1.14 | ZÁZEMIE | 13,04 | P1 KERAMICKÁ DLAŽBA | VÁP. CEM. OMIETKA STUKOVA | VÁP. CEM. OMIETKA STUKOVA | KERAMICKÝ SOKEL |
| 1.15 | PREDSEŇ | 1,00 | P1 KERAMICKÁ DLAŽBA | VÁP. CEM. OMIETKA STUKOVA | VÁP. CEM. OMIETKA STUKOVA | KERAMICKÝ SOKEL |
| 1.16 | SKLAD | 6,49 | P1 KERAMICKÁ DLAŽBA | VÁP. CEM. OMIETKA STUKOVA | VÁP. CEM. OMIETKA STUKOVA | KERAMICKÝ SOKEL |
| 1.17 | SKLAD | 2,64 | P1 KERAMICKÁ DLAŽBA | VÁP. CEM. OMIETKA STUKOVA | VÁP. CEM. OMIETKA STUKOVA | KERAMICKÝ SOKEL |
| 1.18 | WC-MUŽI | 8,71 | P1 KERAMICKÁ DLAŽBA | VÁP. CEM. OMIETKA STUKOVA | VÁP. CEM. OMIETKA STUKOVA | KERAMICKÝ OBKLAD /S.V.M./ |

ÚŽITKOVÁ PLOCHA (BEZ VONKAJ. SCHODISKA) 185,84 m2

LEGENDA:

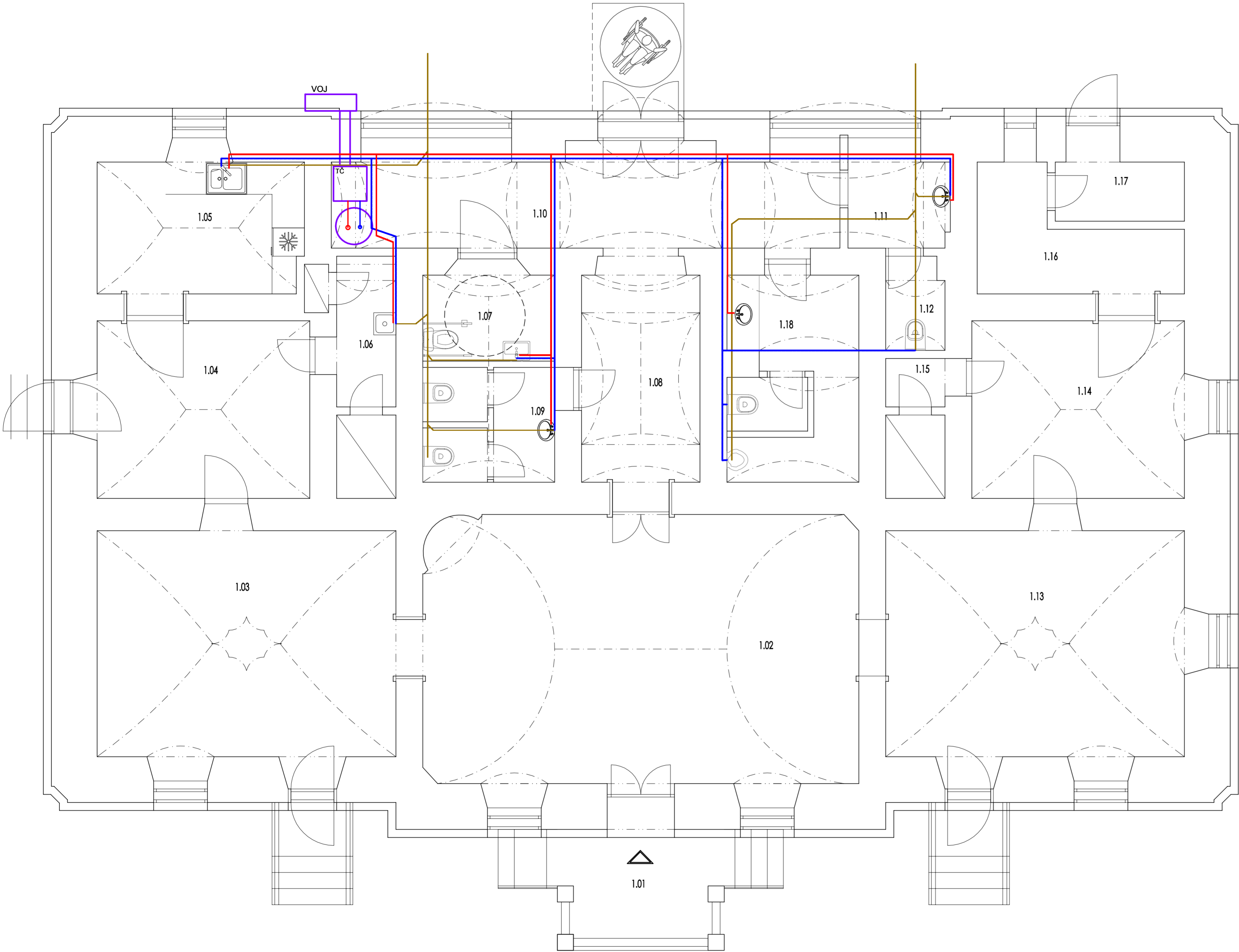
- TČ ZOSTAVA TEPELNÉHO ČERPADLA :
VOJ - VONKAJŠIA JEDNOTKA TEPELNÉ ČERPADLO
VAILLANT flexoTHERM , 19 kW
VNJ HMZ - VNÚTORNÁ JEDNOTKA HMZ-HYDRAULICKÝ MODUL
geoSTOR VIH RW 300 - ZÁSOBNÍK TÚV

LEGENDA:

- VÝSTUP ÚK
SPIATOČKA ÚK
TELESO KORAD VK
TERMOHLAVICA
OV 8

JÁN RANIAK
odborne spôsobilý technik vo výstavbe
s osvedčením SKS č. J. T1 - 187/2002
Projektovanie stavieb
podľa § 43c zákona č. 554/2001 Z.z.

| | | | |
|--|---|--------------------------------|-----------|
| STAVBA: KOMUNITNÉ CENTRUM | | PROJEKT PRE STAVEBNÉ POVOLENIE | |
| OBSAH: PÔDORYS PRÍZEMIA - NOVÝ STAV - ÚK | | ČÍSLO VÝKRESU | PARÉ |
| INVESTOR | Obec Pohranice Obec. úrad Pohranice 185, 951 02 Pohranice | UK1 | |
| MIESTO STAVBY | Pohranice,s.č. 215, parc.č. 176,177, kat. úz. Pohranice | | |
| GEN. PROJEKTANT | ING.PETER CANDRÁK,aut.stav.inž., Hurbanova 2, 95301 Zlaté Moravce | MTI + ÚK | |
| ZODP. PROJEKTANT | JÁN RANIAK | MIERKA | 1 : 50 |
| VYPRACOVAL | ING.LUBOMÍR CANDRÁK | FORMÁT | 6x4 |
| | | DÁTUM | 02 / 2022 |



Legenda miestností :

| Č. M. | ÚČEL MIESTNOSTÍ | PL. v M2 | PODLAHA OZ. | POPIS | STENY | STROP | POZNÁMKA |
|-------|---------------------|----------|-------------|--------------------------|---------------------------|---------------------------|---------------------------|
| 1.01 | VONKAJŠIE SCHODISKO | 9,40 | | KERAMICKÁ DL. PROTISMYK. | VÁPENNÁ OMIETKA STUKOVÁ | VONK. OMIETKA | |
| 1.02 | KLUBOVÁ MIESTNOSŤ | 40,89 | P1 | KERAMICKÁ DLAŽBA | VÁP. CEM. OMIETKA STUKOVÁ | VÁP. CEM. OMIETKA STUKOVÁ | KERAMICKÝ SOKEL |
| 1.03 | DIELŇA | 23,31 | P1 | KERAMICKÁ DLAŽBA | VÁP. CEM. OMIETKA STUKOVÁ | VÁP. CEM. OMIETKA STUKOVÁ | KERAMICKÝ SOKEL |
| 1.04 | DENNÁ MIESTNOSŤ | 13,04 | P1 | KERAMICKÁ DLAŽBA | VÁP. CEM. OMIETKA STUKOVÁ | VÁP. CEM. OMIETKA STUKOVÁ | KERAMICKÝ SOKEL |
| 1.05 | KUCHYNKA | 9,33 | P1 | KERAMICKÁ DLAŽBA | VÁP. CEM. OMIETKA STUKOVÁ | VÁP. CEM. OMIETKA STUKOVÁ | KERAMICKÝ SOKEL |
| 1.06 | M. PRE UPRATOVAČKU | 3,08 | P1 | KERAMICKÁ DLAŽBA | VÁP. CEM. OMIETKA STUKOVÁ | VÁP. CEM. OMIETKA STUKOVÁ | KERAMICKÝ SOKEL |
| 1.07 | WC IMOBILNÝ | 3,92 | P1 | KERAMICKÁ DLAŽBA | VÁP. CEM. OMIETKA STUKOVÁ | VÁP. CEM. OMIETKA STUKOVÁ | KERAMICKÝ OBKLAD /S.V.M./ |
| 1.08 | CHODBA | 9,05 | P1 | KERAMICKÁ DLAŽBA | VÁP. CEM. OMIETKA STUKOVÁ | VÁP. CEM. OMIETKA STUKOVÁ | KERAMICKÝ SOKEL |
| 1.09 | WC ŽENY | 4,85 | P1 | KERAMICKÁ DLAŽBA | VÁP. CEM. OMIETKA STUKOVÁ | VÁP. CEM. OMIETKA STUKOVÁ | KERAMICKÝ OBKLAD /S.V.M./ |
| 1.10 | CHODBA | 17,58 | P1 | KERAMICKÁ DLAŽBA | VÁP. CEM. OMIETKA STUKOVÁ | VÁP. CEM. OMIETKA STUKOVÁ | KERAMICKÝ SOKEL |
| 1.11 | PREDSIEŇ | 3,55 | P1 | KERAMICKÁ DLAŽBA | VÁP. CEM. OMIETKA STUKOVÁ | VÁP. CEM. OMIETKA STUKOVÁ | KERAMICKÝ OBKLAD /S.V.M./ |
| 1.12 | WC | 1,85 | P1 | KERAMICKÁ DLAŽBA | VÁP. CEM. OMIETKA STUKOVÁ | VÁP. CEM. OMIETKA STUKOVÁ | KERAMICKÝ OBKLAD /S.V.M./ |
| 1.13 | ÚČELOVÁ MIESTNOSŤ | 23,31 | P1 | KERAMICKÁ DLAŽBA | VÁP. CEM. OMIETKA STUKOVÁ | VÁP. CEM. OMIETKA STUKOVÁ | KERAMICKÝ SOKEL |
| 1.14 | ZÁZEMIE | 13,04 | P1 | KERAMICKÁ DLAŽBA | VÁP. CEM. OMIETKA STUKOVÁ | VÁP. CEM. OMIETKA STUKOVÁ | KERAMICKÝ SOKEL |
| 1.15 | PREDSIEŇ | 1,00 | P1 | KERAMICKÁ DLAŽBA | VÁP. CEM. OMIETKA STUKOVÁ | VÁP. CEM. OMIETKA STUKOVÁ | KERAMICKÝ SOKEL |
| 1.16 | SKLAD | 6,49 | P1 | KERAMICKÁ DLAŽBA | VÁP. CEM. OMIETKA STUKOVÁ | VÁP. CEM. OMIETKA STUKOVÁ | KERAMICKÝ SOKEL |
| 1.17 | SKLAD | 2,64 | P1 | KERAMICKÁ DLAŽBA | VÁP. CEM. OMIETKA STUKOVÁ | VÁP. CEM. OMIETKA STUKOVÁ | KERAMICKÝ SOKEL |
| 1.18 | WC-MUŽI | 8,71 | P1 | KERAMICKÁ DLAŽBA | VÁP. CEM. OMIETKA STUKOVÁ | VÁP. CEM. OMIETKA STUKOVÁ | KERAMICKÝ OBKLAD /S.V.M./ |

UŽITKOVÁ PLOCHA (BEZ VONKAJ. SCHODISKA) 185,84 m2

LEGENDA:

TČ ZOSTAVA TEPELNÉHO ČERPADLA :
VOJ - VONKAJŠIA JEDNOTKA TEPELNÉ ČERPADLO
VAILLANT flexoTHERM , 19 kW
VNJ HMZ - VNÚTORNÁ JEDNOTKA HMZ-HYDRAULICKÝ MODUL
geoSTOR VIH RW 300 - ZÁSOBNÍK TUV

LEŽATÁ KANALIZÁCIA V PODLAHE
ROZVOD PITNEJ ST. VODY - Z RÚR PED
ROZVOD PITNEJ TUV VODY - Z RÚR PED

STÚPACIE POTRUBIE VNÚTORNEHO VODOVODU
HUV HLAVNÝ DOMOVÝ UZÁVER VODY DN 25
VSH STUPAČKA PRE POŽIARNY HYDRANT
VZ VODOMERNÁ ZOSTAVA
- HLAVNÝ BYTOVÝ UZÁVEROM VODY
- BYTOVÝ VODOMEROM VLX 1,5/40- DN 15
PRE STUĎENÚ PIT. VODU

HADICOVÝ NAVIJAK S TVAROVO STÁLOU HADICOU MENOVIŤE SVETLOSTI 25 mm,
DLŽKA HADICE 30 m, min. Ø hubice alebo ekvív. Ø 10 mm,min. prietok Q= 59 l/min.
PRIPOJIŤ NA STUPAČKU POŽ. ROZVODU

LEGENDA ZARIAĎOVACÍCH PREDMETOV
OZNAČENIE POPIS

UMÝVADLO S BATÉRIOU
2x ROHOVÝ VENTIL, ZÁPACHOVÁ UZÁVIERKA

KUCHYNSKÝ DREZ SO STOJÁNKOVOU BATÉRIOU
2xROHOVÝ VENTIL, ZÁPACH. UZÁVIERKA

WC, KOMBI
ROHOVÝ VENTIL

JÁN RANIAK
odborne spôsobilý technik vo výstavbe
s osvedčením SKSÍ č.j. T1 - 187/2002
Projektovanie stavieb
podľa § 43c zákona č. 554/2001 Z.z.

| | | | | | |
|--|---|--|--------------------------------|-----------|--|
| | | | | | |
| STAVBA: KOMUNITNÉ CENTRUM | | | PROJEKT PRE STAVEBNÉ POVOLENIE | | |
| OBSAH: PÔDORYS PRÍZEMIA - NOVÝ STAV - ZT | | | ČÍSLO VÝKRESU | PARÉ | |
| INVESTOR | Obec Pohranica Obec. úrad Pohranica 185, 951 02 Pohranica | | ZT1 | | |
| MIESTO STAVBY | Pohranica,s.č. 215, parc.č. 176,177, kat. úz. Pohranica | | | | |
| | | | ZT1 + ÚK | | |
| GEN. PROJEKTANT | ING.PETER CANDRÁK,aut.stav.inž., Hurbanova 2, 95301 Zlaté Moravce | | MIERKA | 1 : 50 | |
| ZODP. PROJEKTANT | JÁN RANIAK | | FORMÁT | 6x A4 | |
| VYPRACOVAL | ING.LUBOMÍR CANDRÁK | | DÁTUM | 02 / 2022 | |