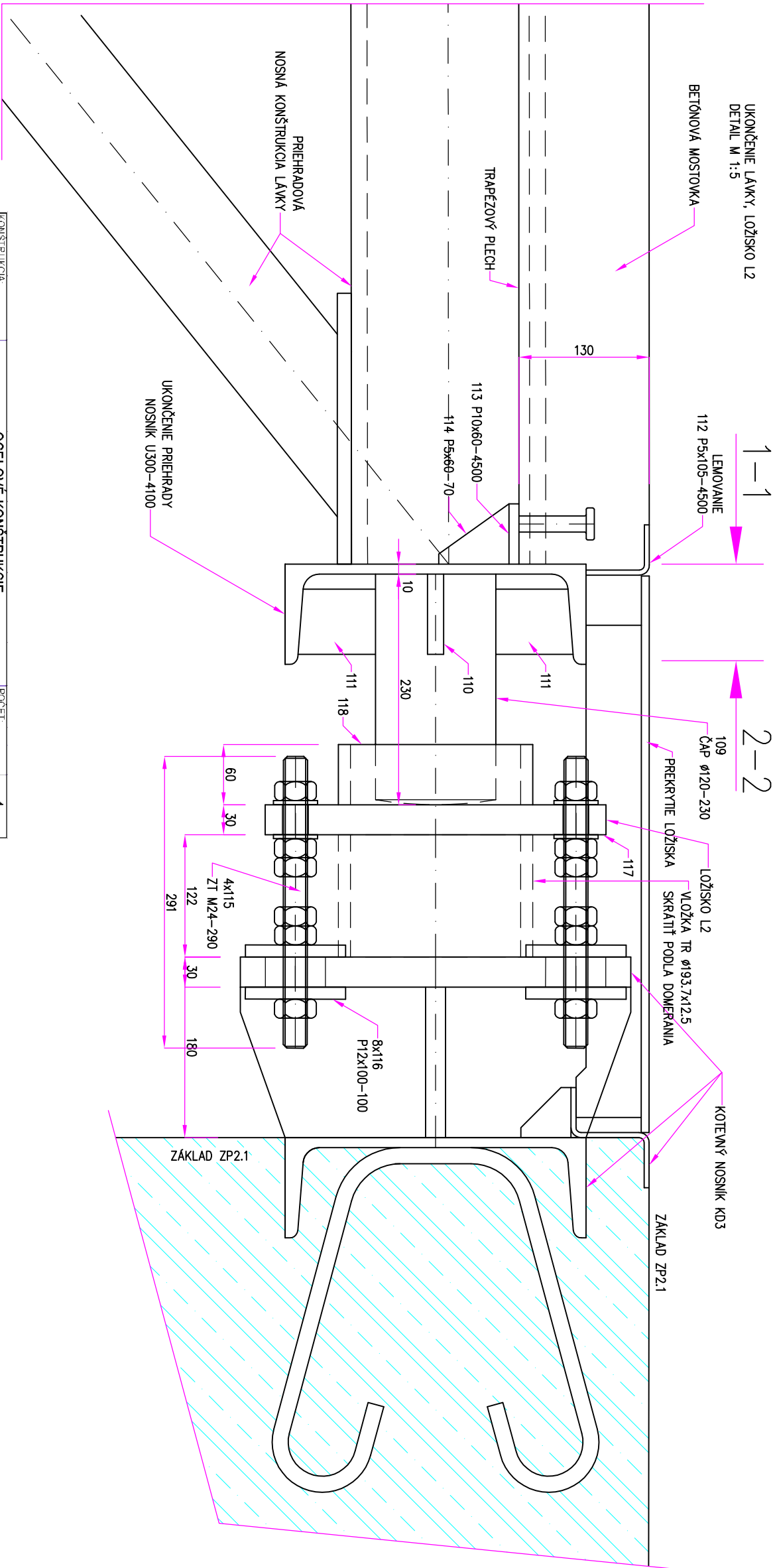
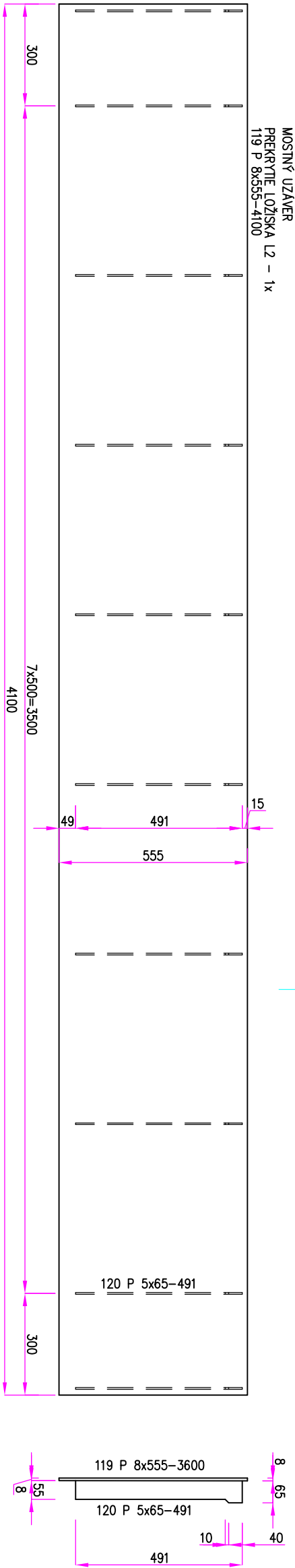


KONSTRUKCIA		OČOVÉ KOŇSÁRČIE		POČET		14	
DELTA		ZDS MVA LAVY		VÝŠKA			
C	DELTA	POČET	DELTA (mm)	INTERIÉR (kg)	INTERIÉR (kg)	MAXIMÁLNA (kg)	VÝŠKA (mm)
KONSTRUKCIA	JAKA DELTA 1	1	608,7	608,7	555	555	
	JAKA DELTA 2	1	608,7	608,7	555	555	
	JAKA DELTA 3	1	608,7	608,7	555	555	
	JAKA DELTA 4	1	608,7	608,7	555	555	
	JAKA DELTA 5	1	608,7	608,7	555	555	
	JAKA DELTA 6	1	608,7	608,7	555	555	
	JAKA DELTA 7	1	608,7	608,7	555	555	
	JAKA DELTA 8	1	608,7	608,7	555	555	
	JAKA DELTA 9	1	608,7	608,7	555	555	
	JAKA DELTA 10	1	608,7	608,7	555	555	
	JAKA DELTA 11	1	608,7	608,7	555	555	
	JAKA DELTA 12	1	608,7	608,7	555	555	

KATEGORIE	KONSTRUKTOR	OCELOVÉ KOVŠE RÁMCE				POČET VÝVĚSÍ	OK 1 <sup>a</sup>
		Průř. rozměr	hmotnost	hmotnost	hmotnost		
1	LJAL 65-5155	150	140 x 55	140 x 55	5235	Vývaz	14
2	LJAL 65-5155	150	357 x 2	714 x 5	5235	Vývaz	14
3	LJAL 65-5155	150	310	615	5235	Vývaz	14
4	LJAL 65-5554	150	462	963	5235	Vývaz	14
5	LJAL 65-5554	150	462	963	5235	Vývaz	14
6	LJAL 65-5780	150	847 x 5	1694 x	5235	Vývaz	14
7	LJAL 65-5780	150	847 x 5	1694 x	5235	Vývaz	14
8	LJAL 65-5780	150	847 x 5	1694 x	5235	Vývaz	14
9	LJAL 65-5780	150	847 x 5	1694 x	5235	Vývaz	14
10	LJAL 65-5780	150	847 x 5	1694 x	5235	Vývaz	14
11	LJAL 65-5780	150	847 x 5	1694 x	5235	Vývaz	14
12	LJAL 65-5780	150	847 x 5	1694 x	5235	Vývaz	14
13	LJAL 65-5780	150	847 x 5	1694 x	5235	Vývaz	14
14	LJAL 65-5780	150	847 x 5	1694 x	5235	Vývaz	14
15	LJAL 65-5780	150	847 x 5	1694 x	5235	Vývaz	14
16	LJAL 65-5780	150	847 x 5	1694 x	5235	Vývaz	14
17	LJAL 65-5780	150	847 x 5	1694 x	5235	Vývaz	14
18	LJAL 65-5780	150	847 x 5	1694 x	5235	Vývaz	14
19	LJAL 65-5780	150	847 x 5	1694 x	5235	Vývaz	14
20	LJAL 65-5780	150	847 x 5	1694 x	5235	Vývaz	14
21	LJAL 65-5780	150	847 x 5	1694 x	5235	Vývaz	14
22	LJAL 65-5780	150	847 x 5	1694 x	5235	Vývaz	14
23	LJAL 65-5780	150	847 x 5	1694 x	5235	Vývaz	14
24	LJAL 65-5780	150	847 x 5	1694 x	5235	Vývaz	14
25	LJAL 65-5780	150	847 x 5	1694 x	5235	Vývaz	14
26	LJAL 65-5780	150	847 x 5	1694 x	5235	Vývaz	14
27	LJAL 65-5780	150	847 x 5	1694 x	5235	Vývaz	14
28	LJAL 65-5780	150	847 x 5	1694 x	5235	Vývaz	14
29	LJAL 65-5780	150	847 x 5	1694 x	5235	Vývaz	14
30	LJAL 65-5780	150	847 x 5	1694 x	5235	Vývaz	14
31	LJAL 65-5780	150	847 x 5	1694 x	5235	Vývaz	14
32	LJAL 65-5780	150	847 x 5	1694 x	5235	Vývaz	14
33	LJAL 65-5780	150	847 x 5	1694 x	5235	Vývaz	14
34	LJAL 65-5780	150	847 x 5	1694 x	5235	Vývaz	14
35	LJAL 65-5780	150	847 x 5	1694 x	5235	Vývaz	14
36	LJAL 65-5780	150	847 x 5	1694 x	5235	Vývaz	14
37	LJAL 65-5780	150	847 x 5	1694 x	5235	Vývaz	14
38	LJAL 65-5780	150	847 x 5	1694 x	5235	Vývaz	14
39	LJAL 65-5780	150	847 x 5	1694 x	5235	Vývaz	14
40	LJAL 65-5780	150	847 x 5	1694 x	5235	Vývaz	14
41	LJAL 65-5780	150	847 x 5	1694 x	5235	Vývaz	14
42	LJAL 65-5780	150	847 x 5	1694 x	5235	Vývaz	14
43	LJAL 65-5780	150	847 x 5	1694 x	5235	Vývaz	14
44	LJAL 65-5780	150	847 x 5	1694 x	5235	Vývaz	14
45	LJAL 65-5780	150	847 x 5	1694 x	5235	Vývaz	14
46	LJAL 65-5780	150	847 x 5	1694 x	5235	Vývaz	14
47	LJAL 65-5780	150	847 x 5	1694 x	5235	Vývaz	14
48	LJAL 65-5780	150	847 x 5	1694 x	5235	Vývaz	14
49	LJAL 65-5780	150	847 x 5	1694 x	5235	Vývaz	14
50	LJAL 65-5780	150	847 x 5	1694 x	5235	Vývaz	14
51	LJAL 65-5780	150	847 x 5	1694 x	5235	Vývaz	14
52	LJAL 65-5780	150	847 x 5	1694 x	5235	Vývaz	14
53	LJAL 65-5780	150	847 x 5	1694 x	5235	Vývaz	14
54	LJAL 65-5780	150	847 x 5	1694 x	5235	Vývaz	14
55	LJAL 65-5780	150	847 x 5	1694 x	5235	Vývaz	14
56	LJAL 65-5780	150	847 x 5	1694 x	5235	Vývaz	14
57	LJAL 65-5780	150	847 x 5	1694 x	5235	Vývaz	14
58	LJAL 65-5780	150	847 x 5	1694 x	5235	Vývaz	14
59	LJAL 65-5780	150	847 x 5	1694 x	5235	Vývaz	14
60	LJAL 65-5780	150	847 x 5	1694 x	5235	Vývaz	14
61	LJAL 65-5780	150	847 x 5	1694 x	5235	Vývaz	14
62	LJAL 65-5780	150	847 x 5	1694 x	5235	Vývaz	14
63	LJAL 65-5780	150	847 x 5	1694 x	5235	Vývaz	14
64	LJAL 65-5780	150	847 x 5	1694 x	5235	Vývaz	14
65	LJAL 65-5780	150	847 x 5	1694 x	5235	Vývaz	14
66	LJAL 65-5780	150	847 x 5	1694 x	5235	Vývaz	14
67	LJAL 65-5780	150	847 x 5	1694 x	5235	Vývaz	14
68	LJAL 65-5780	150	847 x 5	1694 x	5235	Vývaz	14
69	LJAL 65-5780	150	847 x 5	1694 x	5235	Vývaz	14
70	LJAL 65-5780	150	847 x 5	1694 x	5235	Vývaz	14
71	LJAL 65-5780	150	847 x 5	1694 x	5235	Vývaz	14
72	LJAL 65-5780	150	847 x 5	1694 x	5235	Vývaz	14
73	LJAL 65-5780	150	847 x 5	1694 x	5235	Vývaz	14
74	LJAL 65-5780	150	847 x 5	1694 x	5235	Vývaz	14
75	LJAL 65-5780	150	847 x 5	1694 x	5235	Vývaz	14
76	LJAL 65-5780	150	847 x 5	1694 x	5235	Vývaz	14
77	LJAL 65-5780	150	847 x 5	1694 x	5235	Vývaz	14
78	LJAL 65-5780	150	847 x 5	1694 x	5235	Vývaz	14
79	LJAL 65-5780	150	847 x 5	1694 x	5235	Vývaz	14
80	LJAL 65-5780	150	847 x 5	1694 x	5235	Vývaz	14
81	LJAL 65-5780	150	847 x 5	1694 x	5235	Vývaz	14
82	LJAL 65-5780	150	847 x 5	1694 x	5235	Vývaz	14
83	LJAL 65-5780	150	847 x 5	1694 x	5235	Vývaz	14
84	LJAL 65-5780	150	847 x 5	1694 x	5235	Vývaz	14
85	LJAL 65-5780	150	847 x 5	1694 x	5235	Vývaz	14
86	LJAL 65-5780	150	847 x 5	1694 x	5235	Vývaz	14
87	LJAL 65-5780	150	847 x 5	1694 x	5235	Vývaz	14
88	LJAL 65-5780	150	847 x 5	1694 x	5235	Vývaz	14
89	LJAL 65-5780	150	847 x 5	1694 x	5235	Vývaz	14
90	LJAL 65-5780	150	847 x 5	1694 x	5235	Vývaz	14
91	LJAL 65-5780	150	847 x 5	1694 x	5235	Vývaz	14
92	LJAL 65-5780	150	847 x 5	1694 x	5235	Vývaz	14
93	LJAL 65-5780	150	847 x 5	1694 x	5235	Vývaz	14
94	LJAL 65-5780	150	847 x 5	1694 x	5235	Vývaz	14
95	LJAL 65-5780	150	847 x 5	1694 x	5235	Vývaz	14
96	LJAL 65-5780	150	847 x 5	1694 x	5235	Vývaz	14
97	LJAL 65-5780	150	847 x 5	1694 x	5235	Vývaz	14
98	LJAL 65-5780	150	847 x 5	1694 x	5235	Vývaz	14
99	LJAL 65-5780	150	847 x 5	1694 x	5235	Vývaz	14
100	LJAL 65-5780	150	847 x 5	1694 x	5235	Vývaz	14
101	LJAL 65-5780	150	847 x 5	1694 x	5235	Vývaz	14
102	LJAL 65-5780	150	847 x 5	1694 x	5235	Vývaz	14
103	LJAL 65-5780	150	847 x 5	1694 x	5235	Vývaz	14
104	LJAL 65-5780	150	847 x 5	1694 x	5235	Vývaz	14
105	LJAL 65-5780	150	847 x 5	1694 x	5235	Vývaz	14
106	LJAL 65-5780	150	847 x 5	1694 x	5235	Vývaz	14
107	LJAL 65-5780	150	847 x 5	1694 x	5235	Vývaz	14
108	LJAL 65-5780	150	847 x 5	1694 x	5235	Vývaz	14
109	LJAL 65-5780	150	847 x 5	1694 x	5235	Vývaz	14
110	LJAL 65-5780	150	847 x 5	1694 x	5235	Vývaz	14
111	LJAL 65-5780	150	847 x 5	1694 x	5235	Vývaz	14
112	LJAL 65-5780	150	847 x 5	1694 x	5235	Vývaz	14
113	LJAL 65-5780	150	847 x 5	1694 x	5235	Vývaz	14
114	LJAL 65-5780	150	847 x 5	1694 x	5235	Vývaz	14
115	LJAL 65-5780	150	847 x 5	1694 x	5235	Vývaz	14
116	LJAL 65-5780	150	847 x 5	1694 x	5235	Vývaz	14
117	LJAL 65-5780	150	847 x 5	1694 x	5235	Vývaz	14
118	LJAL 65-5780	150	847 x 5	1694 x	5235	Vývaz	14
119	LJAL 65-5780	150	847 x 5	1694 x	5235	Vývaz	14
120	LJAL 65-5780	150	847 x 5	1694 x	5235	Vývaz	14
121	LJAL 65-5780	150	847 x 5	1694 x	5235	Vývaz	14
122	LJAL 65-5780	150	847 x 5	1694 x	5235	Vývaz	14
123	LJAL 65-5780	150	847 x 5	1694 x	5235	Vývaz	14
124	LJAL 65-5780	150	847 x 5	1694 x	5235	Vývaz	14
125	LJAL 65-5780	150	847 x 5	1694 x	5235	Vývaz	14
126	LJAL 65-5780	150	847 x 5	1694 x	5235	Vývaz	14
127	LJAL 65-5780	150	847 x 5	1694 x	5235	Vývaz	14
128	LJAL 65-5780	150	847 x 5	1694 x	5235	Vývaz	14
129	LJAL 65-5780	150	847 x 5	1694 x	5235	Vývaz	14
130	LJAL 65-5780	150	847 x 5	1694 x	5235	Vývaz	14
131	LJAL 65-5780	150	847 x 5	1694 x	5235	Vývaz	14
132	LJAL 65-5780	150	847 x 5	1694 x	5235	Vývaz	14
133	LJAL 65-5780	150	847 x 5	1694 x	5235	Vývaz	14
134	LJAL 65-5780	150	847 x 5	1694 x	5235	Vývaz	14
135	LJAL 65-5780	150	847 x 5	1694 x	5235	Vývaz	14
136	LJAL 65-5780	150	847 x 5	1694 x	5235	Vývaz	14
137	LJAL 65-5780	150	847 x 5	1694 x	5235	Vývaz	14
138	LJAL 65-5780	150	847 x 5	1694 x	5235	Vývaz	14
139	LJAL 65-5780	150	847 x 5	1694 x	5235	Vývaz	14
140	LJAL 65-5780	150	847 x 5	1694 x	5235	Vývaz	14
141	LJAL 65-5780	150	847 x 5	1694 x	5235	Vývaz	14
142	LJAL 65-5780	150	847 x 5	1694 x	5235	Vývaz	14
143	LJAL 65-5780	150	847 x 5	1694 x	5235	Vývaz	14
144	LJAL 65-5780	150	847 x 5	1694 x	5235	Vývaz	14
145	LJAL 65-5780	150	847 x 5	1694 x	5235	Vývaz	14
146	LJAL 65-5780	150	847 x 5	1694 x	5235	Vývaz	14
147	LJAL 65-5780	150	847 x 5	1694 x	5235	Vývaz	14
148	LJAL 65-5780	150	847 x 5	1694 x	5235	Vývaz	14
149	LJAL 65-5780	150	847 x 5	1694 x	5235	Vývaz	14
150	LJAL 65-5780	150	847 x 5	1694 x	5235	Vývaz	14
151	LJAL 65-5780	150	847 x 5	1694 x	5235	Vývaz	14
152	LJAL 65-5780	150	847 x 5	1694 x	5235	Vývaz	14
153	LJAL 65-5780	150	847 x 5	1694 x	5235	Vývaz	14
154	LJAL 65-5780	150	847 x 5	1694 x	5235	Vývaz	14
155	LJAL 65-5780	150	847 x 5	1694 x	5235	Vývaz	14
156	LJAL 65-5780	150	847 x 5	1694 x	5235	Vývaz	14
157	LJAL 65-5780	150	847 x 5	1694 x			

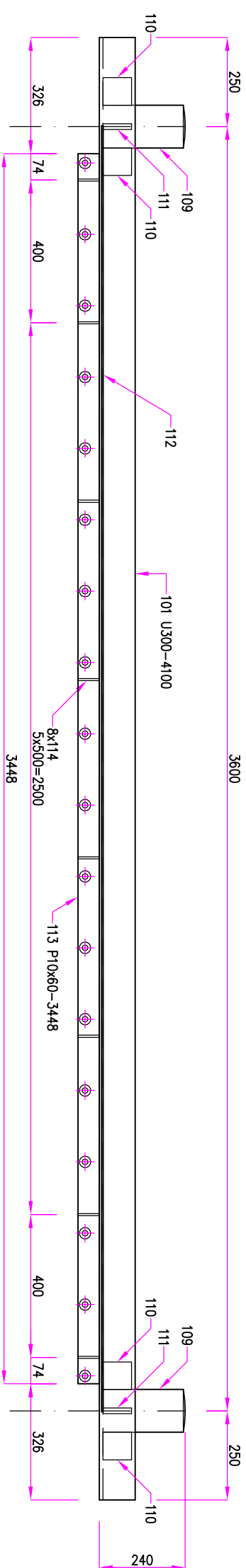
Hlavný projektant	projektant	Kreml
Inž. Josef RECKÝ, PhD.	Inž. Josef RECKÝ, PhD.	Petr Šimov
<b>REGKEY</b> april s r.o. <b>BRAHVA</b>		
Oblasť Stavby: OO, Stavebné ÚO / 2. OÚ a St. Stavby Regiónálne cyklostezka Hrubcov – Slavov – Komjatná, časť Cvičisko Slavov – Hrubcov	formát datum prílohy	8x A4 10/2022 SP
<b>STATIKA</b>		
ZOSTAVA LÁTKY	miera čl. prílohy	1:250, 1:20 OK 01



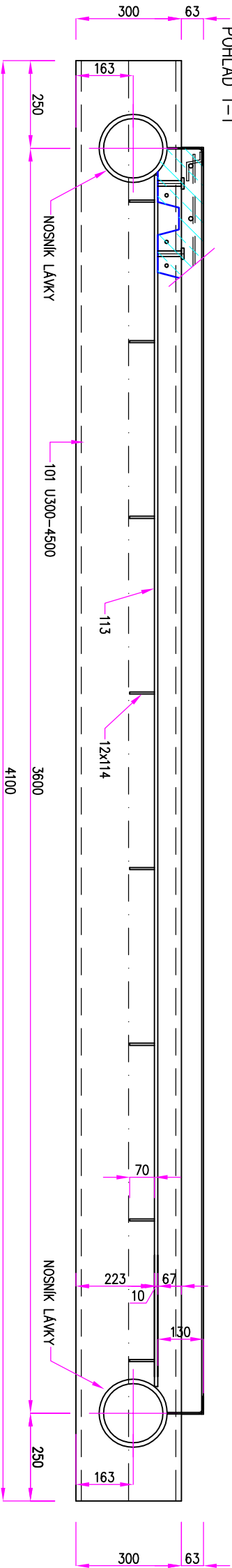
KONŠTRUKCIA		OCELOVÉ KONŠTRUKCIE			POČET:		1x	
DIELEC:		KOTVENÝ DIEL KD3			VKRES:		OK 08	
Č. pol.	Profil, rozmery (mm)	Počet (ks)	Hmotnosť (kg / ks)	Hmotnosť (kg)	Materiál		Výkres (Norma)	
101,1	U 300x4500	2	207,5	414,9	S235			
102	P 20x150-389	2	9,2	18,3	S235			
103	P 20x150-185	4	4,4	17,4	S235			
104	P 20x389-389	2	23,8	47,5	S235			
105	P 5x166-3636	1	23,0	23,0	S235			
106	P 5x166-418	2	3,1	6,3	S235			
107	P 5x60-50	12	0,1	1,2	S235			
108	TYC Ø14-1060	11	1,3	14,0	S235			
HMOTNOSŤ SPOLU				542,6				
ZVÁRY A SPOL. MAT. 5%				27,1				
HMOTNOSŤ CELKOM				569,7				

hlavný projektant			projektant	kreslil	REC KÝ spol. s r.o. BRATISLAVA
Ing. Jozef RECKÝ, PhD.		Ing. Jozef RECKÝ, PhD.	Peter ŠVITKO		
Obec ŠVOŠOV, OÚ, Školská 70 / 2, 034 91 Švošov					
Regionálna cyklotrasa Hubová – Švošov – Komjatná, časť Cyklotávka Švošov – Hubová					
STATIKA					
UKONČENIE LÁVKY, LOŽISKO L2					
č. prílohy			OK 10		

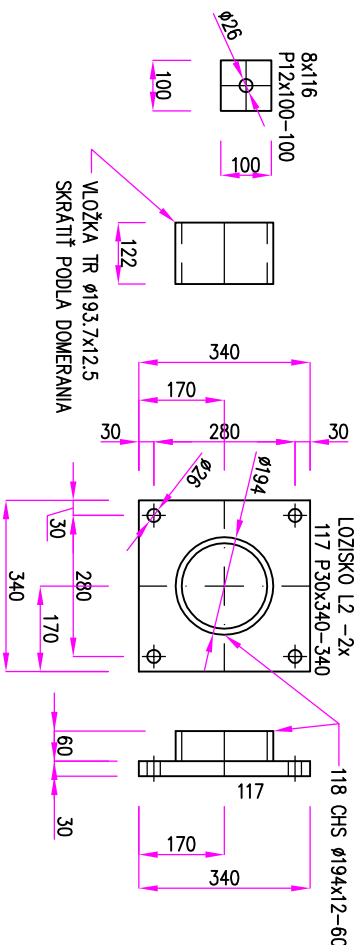
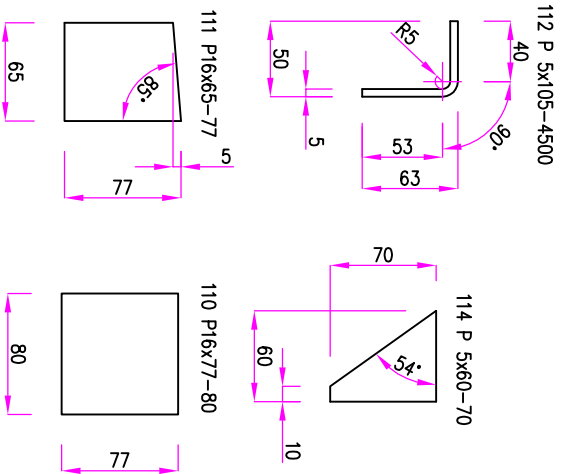
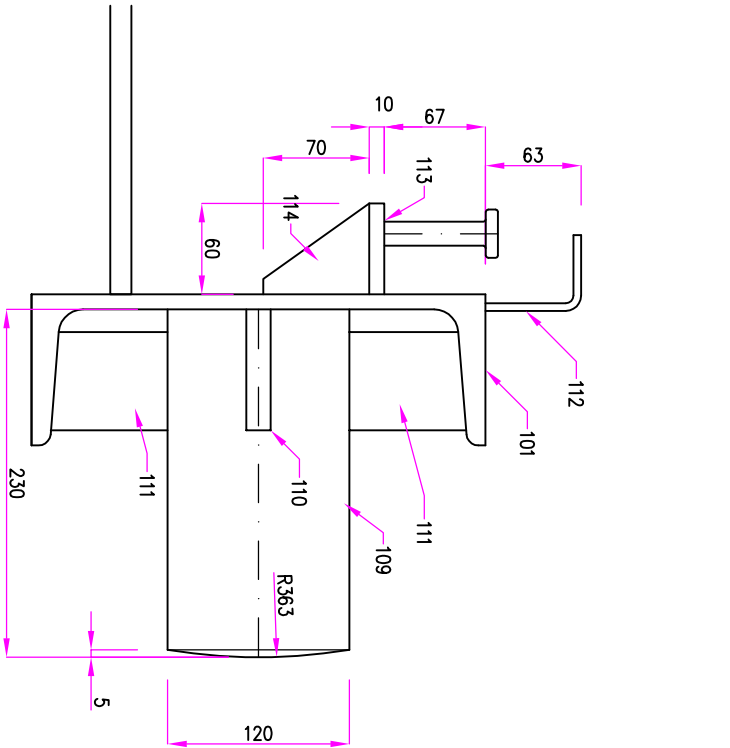
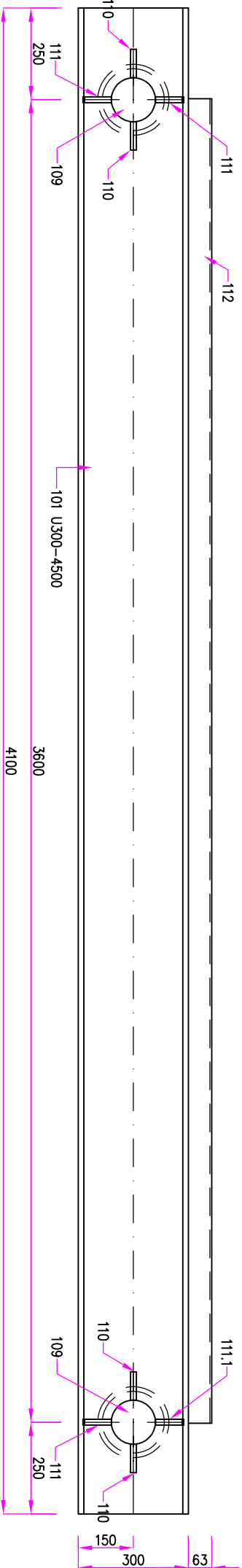
UKONČENIE PRIEHRADY, LOŽISKO L2  
PODORYS



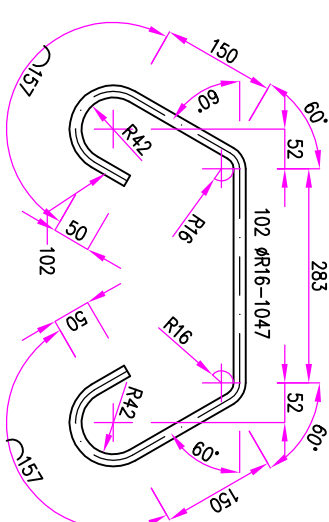
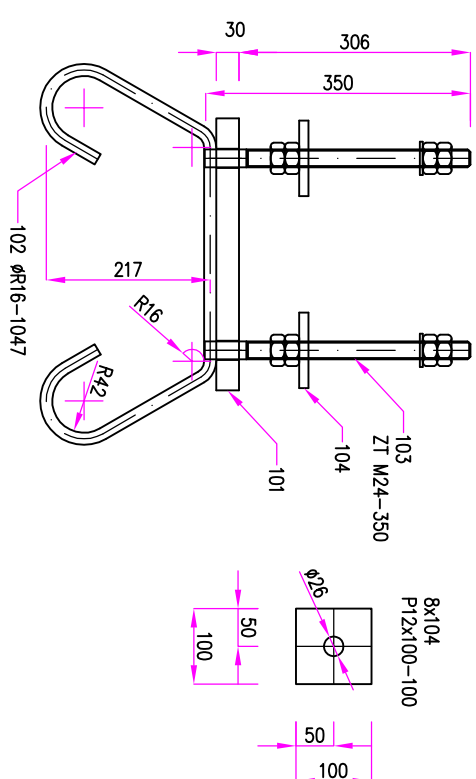
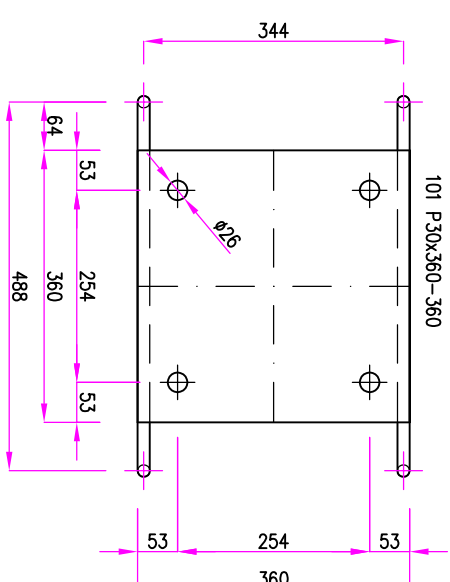
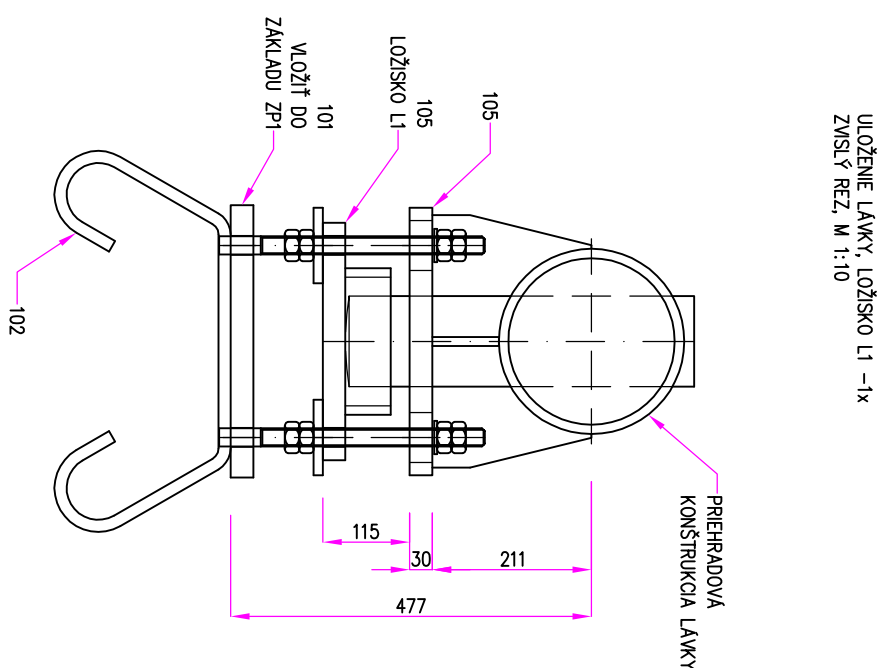
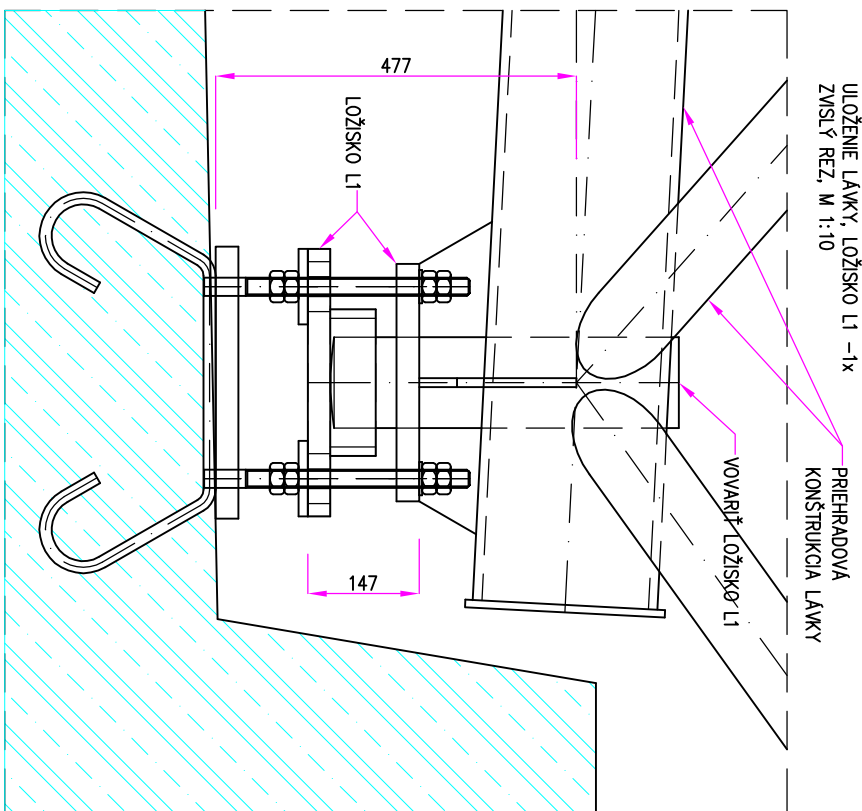
UKONČENIE PRIEHRADY, LOŽISKO L2  
POHLAD 1-1



UKONČENIE PRIEHRADY, LOŽISKO L2  
POHLAD 2-2

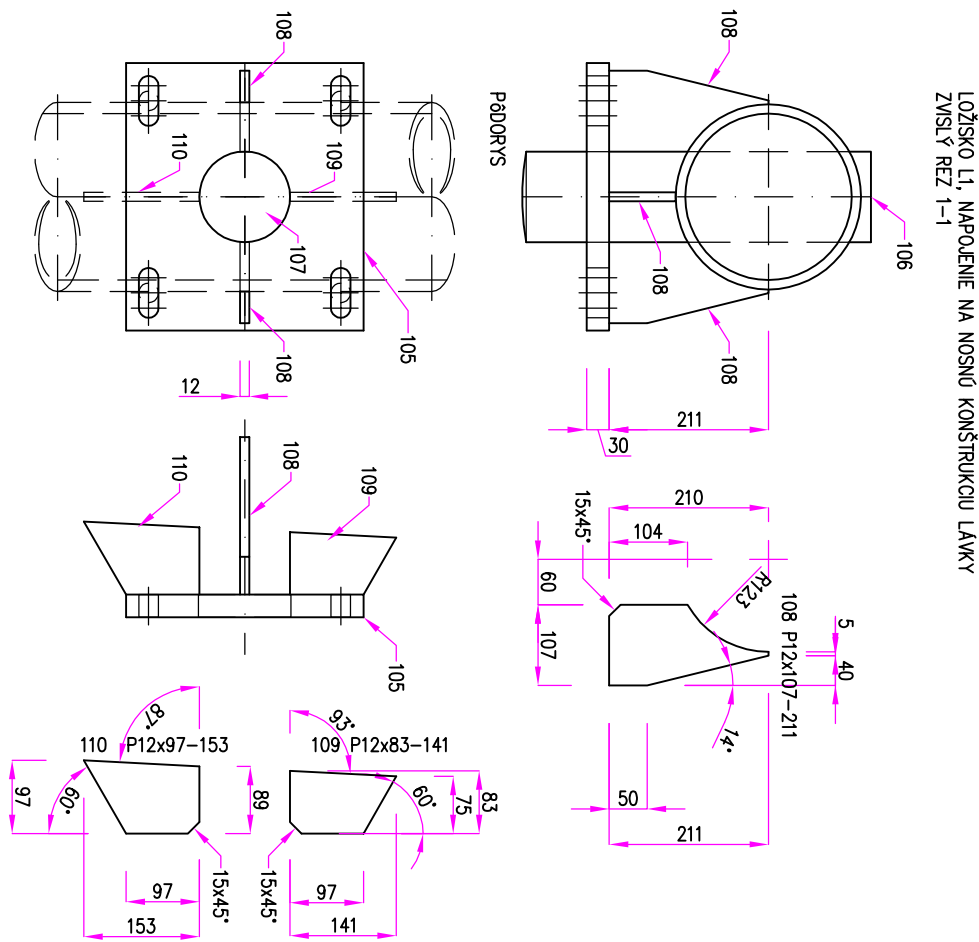
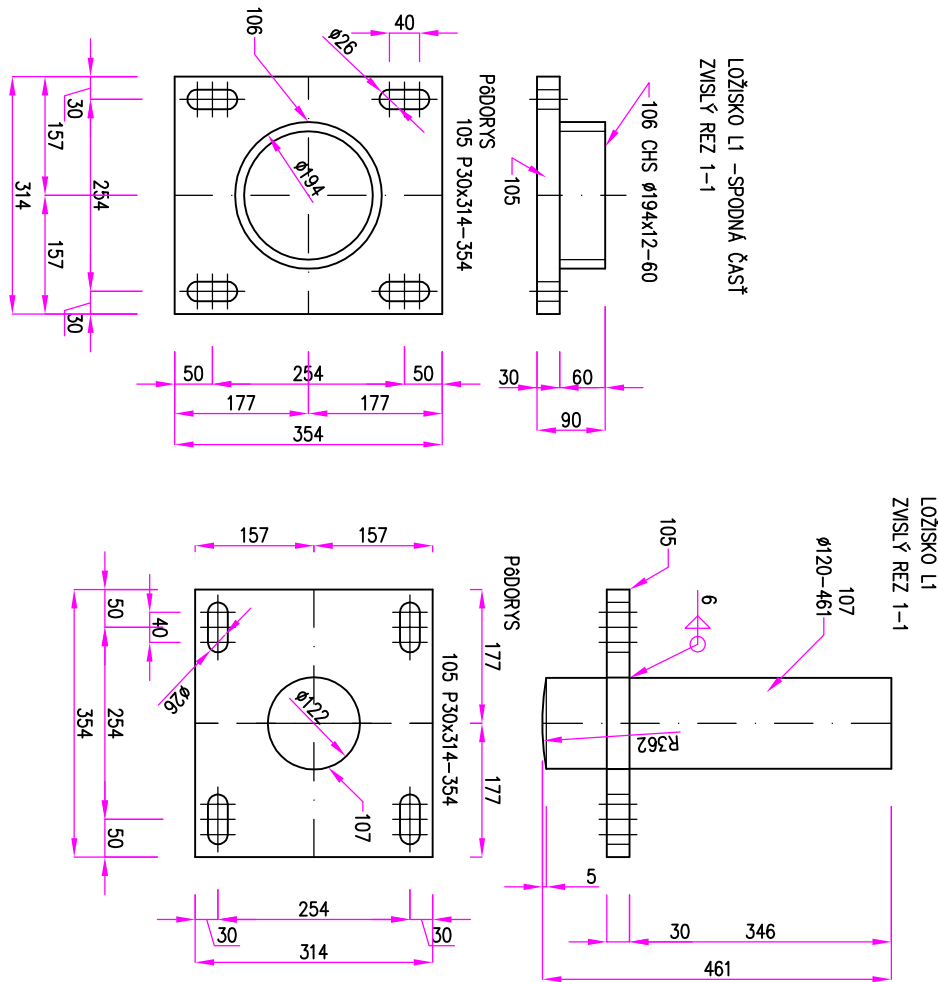


hlavný projektant			projektant	kreslil	RECKÝ spol. s r.o. BRATISLAVA
Ing. Jozef RECKÝ, PhD.		Ing. Jozef RECKÝ, PhD.	Peter ŠVITKO		
Obec ŠVOŠOV, OÚ, Školská 70 / 2, 034 91 Švošov					
Regionálna cyklotrasa Hubová – Švošov – Komjatná, časť Cyklotávka Švošov – Hubová					
STATIKA					
UKONČENIE LÁVKY, LOŽISKO L2					
			formát	2 A4	
			dátum	10/2022	
			projekt	SP	
			arch. č.		
			mierka	1:15, 1:5	
			č. prílohy	OK 11	



KONSTRUKCIA		OCELOVÉ KONSTRUKCIE				Počet	1x
DIELEC:		UKONČENIE LÁVKY, LOŽISKO L1				VÝKRES	
Č. pol.	Profil, rozmery (mm)	Počet (ks)	Hmotnosť (kg/ks)	Hmotnosť (kg)	Material	Výkres (Norma)	
101	P 30x360-360	1	30,5	30,5	S235		
102	TYČ ø16-1047	2	1,7	3,3	S235		
103	ZÁVIT OVA TYČ M24 350	4	1,2	5,0	S235		
104	P 12x100-100	4	0,9	3,8	S235		
105	P 30x314-354	2	26,2	52,4	S235		
106	TR ø194x12-60	1	3,2	3,2	S235		
107	TYČ ø120-461	1	40,9	40,9	S235		
108	P 12x107-211	2	2,1	4,3	S235		
116	P 12x83-141	1	1,1	1,1	S235		
117	P 12x97-153	1	1,4	1,4	S235		
	MATICA M24		16				
	Podložka ø26	4					
HMOTNOST SPOJU				145,8			
ZVARY A SPOJ. MAT. 5%				7,3			
HMOTNOST CELKOM				153,1			
STN EN ISO 7089							

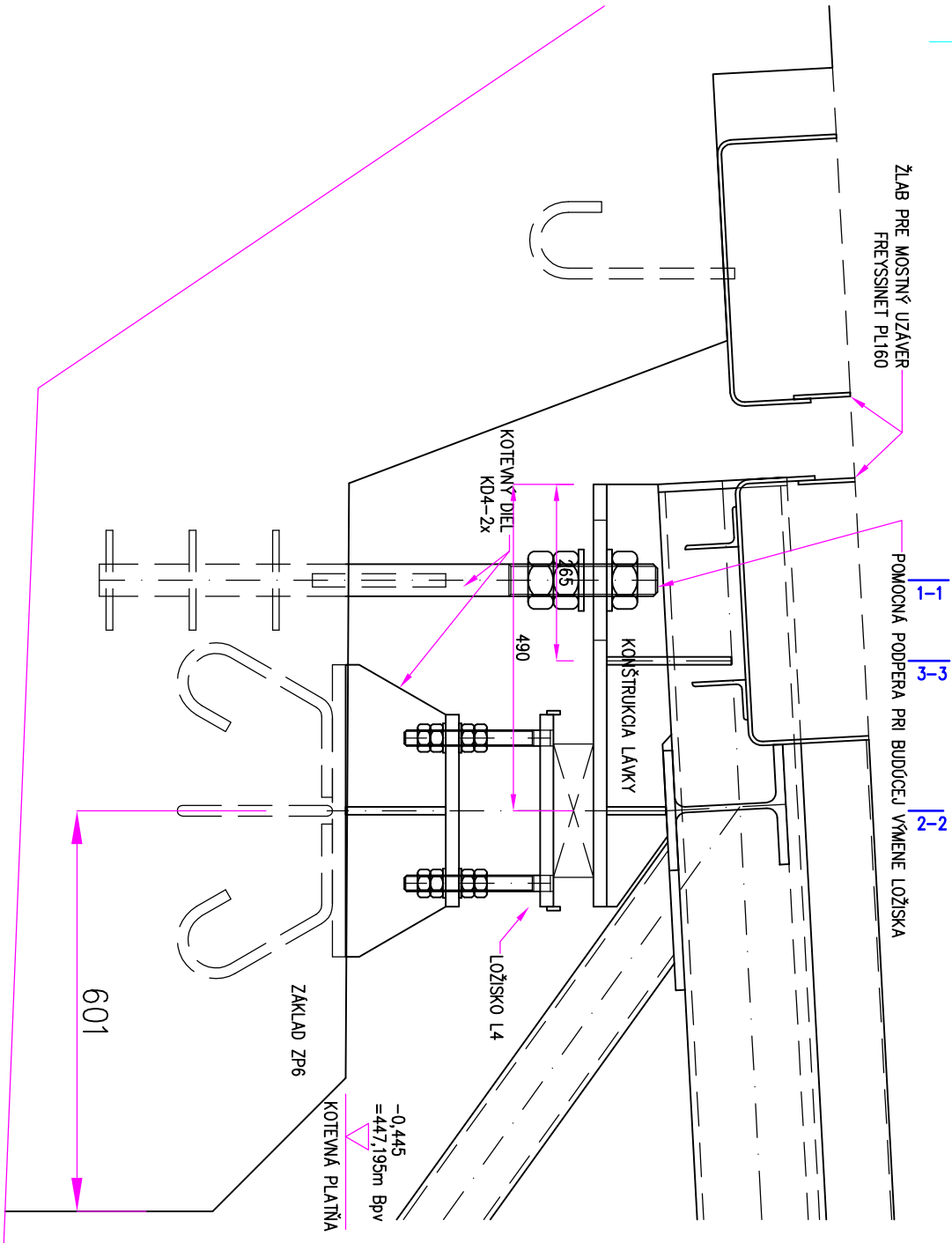
hlavný projektant			projektant	kreslil	<b>RECKÝ</b> spol. s r.o. BRATISLAVA
Ing. Jozef RECKÝ, PhD.			Ing. Jozef RECKÝ, PhD.	Peter ŠVITKO	
Obec ŠVOŠOV, OÚ, Školská 70 / 2, 034 91 Švošov Regionálna cyklotrasa Hubová – Švošov – Komjatná, časť Cykloľávka Švošov – Hubová					
<b>STATIKA</b> ULOŽENIE LÁVKY, LOŽISKO L1					
formát			2 A4		
dátum			10/2022		
projekt			SP		
arch. č.					
mierka			1:10, 1:5		
č. prílohy			OK 12		



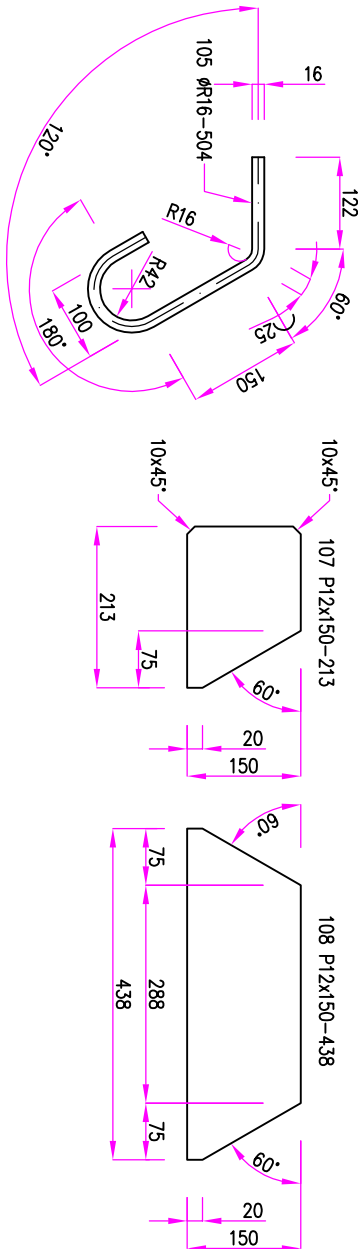
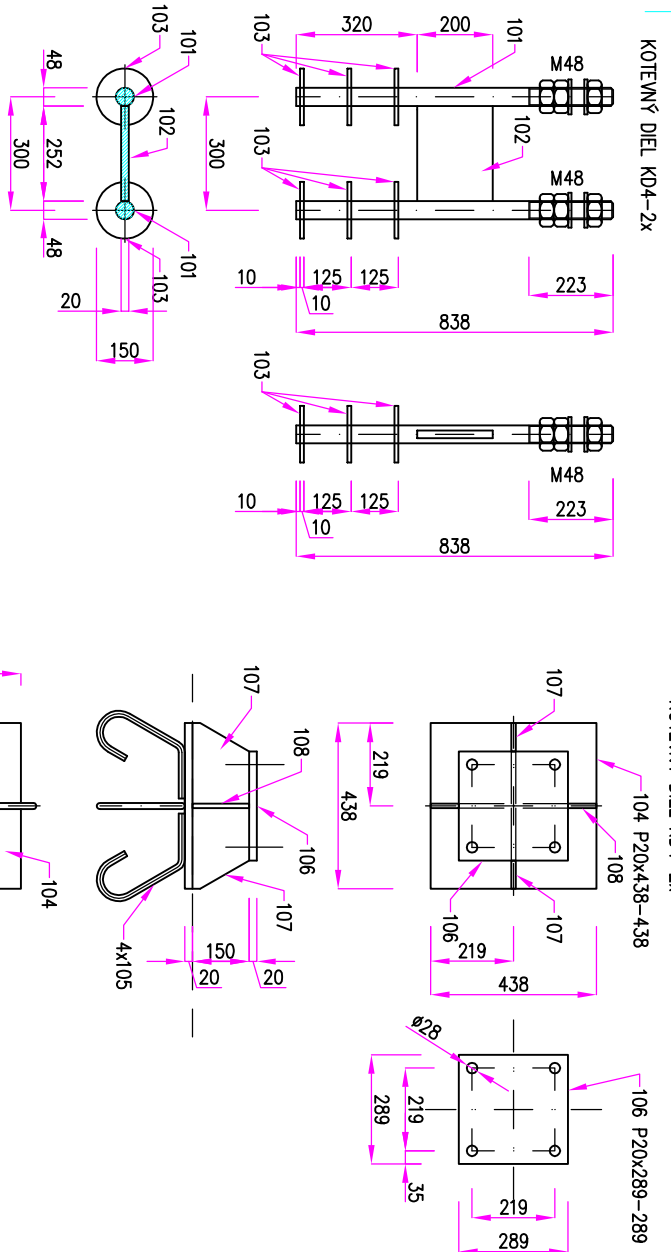
KONŠTRUKCIA:		OCELOVÉ KONŠTRUKCIE			POČET:	
DIELEC:		UKONČENIE LÁVKY, LOŽISKO L1			VÝKRES:	
Č. pol.		Profil, rozmery (mm)	Počet (ks)	Hmotnosť (kg / ks)	Hmotnosť (kg)	Material (Norma)
101		P 30x360-360	1	30,5	30,5	S235
102		TYČ Ø16-1047	2	1,7	3,3	S235
103		ZÁVITOVÁ TYČ M24-350	4	1,2	5,0	S235
104		P 12x100-100	4	0,9	3,8	S235
105		P 30x314-354	2	26,2	52,4	S235
106		TR Ø194x12-60	1	3,2	3,2	S235
107		TYČ Ø120-461	1	40,9	40,9	S235
108		P 12x107-211	2	2,1	4,3	S235
116		P 12x83-141	1	1,1	1,1	S235
117		P 12x97-153	1	1,4	1,4	S235
		MATICA M24	16			
		Podložka Ø26	4			
		HMOTNOSŤ SPOLU			145,8	STN EN ISO 7089
		ZVÁRY A SPOL. MAT. 5%			7,3	
		HMOTNOSŤ CELKOM			153,1	

hlavný projektant		projektant	kreslil	RECKÝ spol. s r.o. BRATISLAVA	
Ing. Jozef RECKÝ, PhD.	Ing. Jozef RECKÝ, PhD.	Peter ŠVITKO			
Obec ŠVOŠOV, OÚ, Školská 70 / 2, 034 91 Švošov					
Regionálna cyklotrasa Hubová – Švošov – Komjatná, časť Cyklotávka Švošov – Hubová					
STATIKA				formát	2 A4
ULOŽENIE LÁVKY, LOŽISKO L1				dátum	10/2022
				projekt	SP
				arch. č.	
				mierka	1:10
				č. prílohy	OK 13

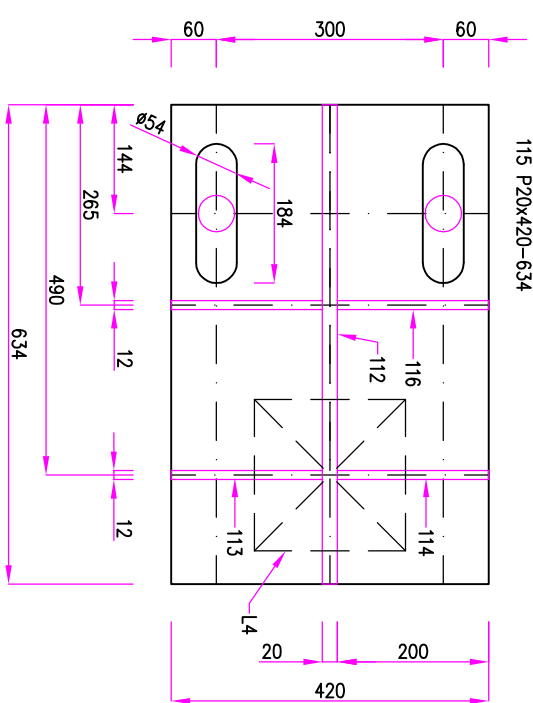
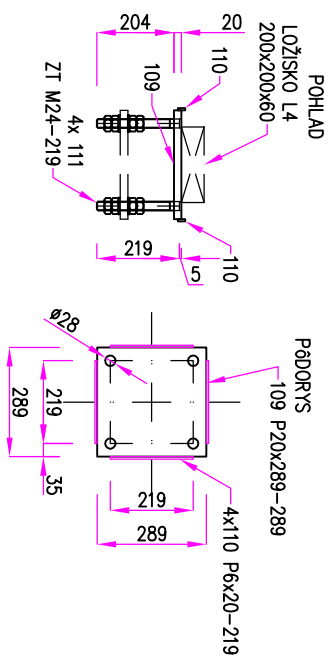
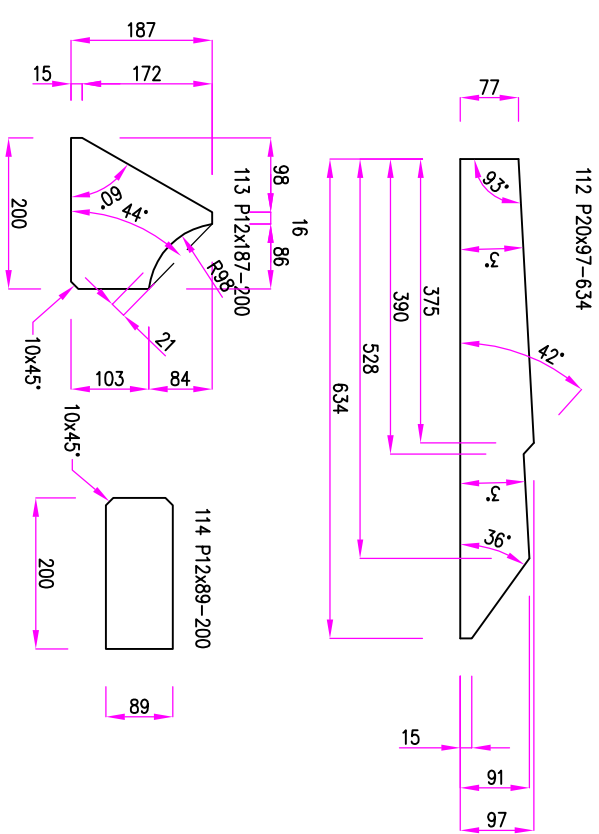
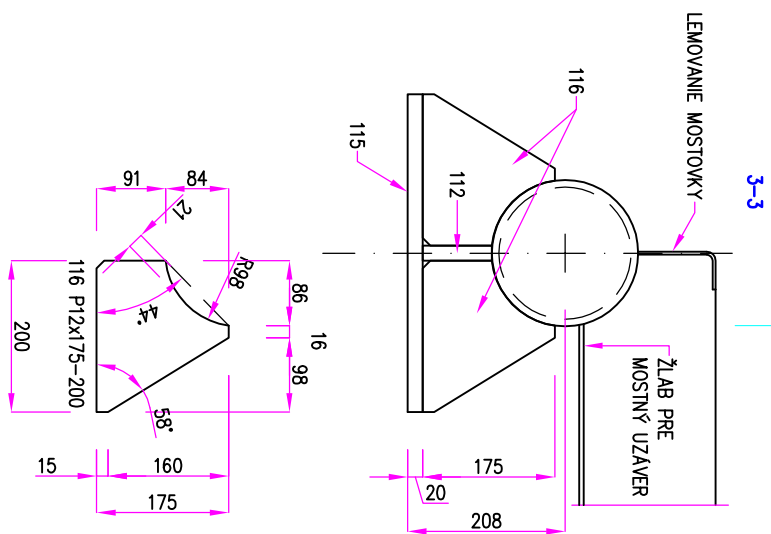
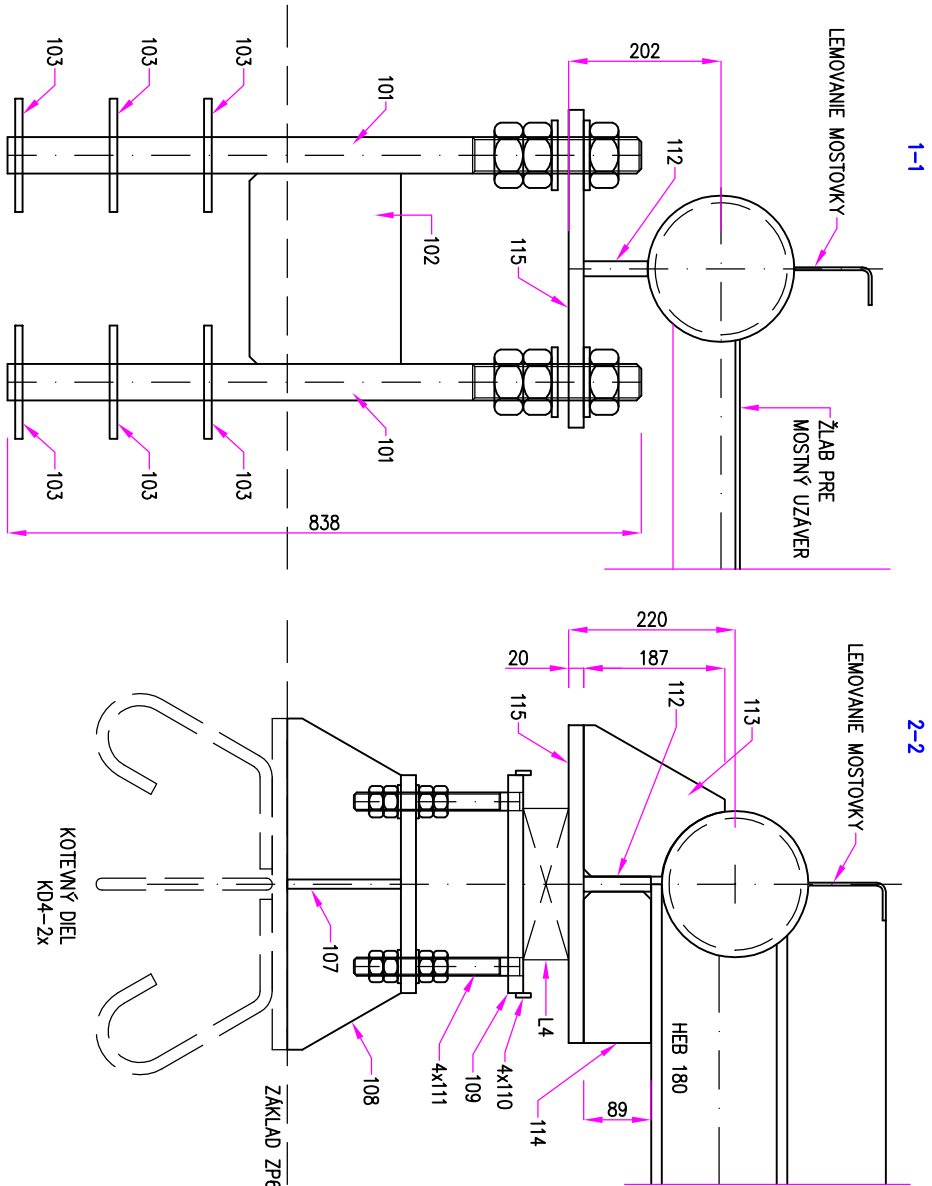




KONŠTRUKCIA		OCELOVÉ KONŠTRUKCIE			KOŤOVNÝ DIEL KD4-2x		KOŤOVNÝ DIEL KD4-2x	
DIELEC:		KOŤOVNÝ DIEL KD4-2x			KOŤOVNÝ DIEL KD4-2x		KOŤOVNÝ DIEL KD4-2x	
Č. pol.	Profil, rozmery (mm)	Počet (ks)	Hmotnosť (kg / ks)	Hmotnosť (kg)	Material	Výkres (Norma)	Počet	2x
101	TYČ ø48-838	2	11,9	23,8	S235			
102	P 20x200-252	1	7,9	7,9	S235			
103	P ø150x10	6	1,4	8,3	S235			
104	P 20x438-438	1	30,1	30,1	S235			
105	TYČ ø16-504	4	0,8	3,2	S235			
106	P 20x289-289	1	13,1	13,1	S235			
107	P 20x150-213	1	5,0	5,0	S235			
108	P 20x150-438	2	10,3	20,6	S235			
	MATICA M48	6						
	Podložka ø60	4						
HMOTNOSŤ SPOLU				112,1				
ZVÁRY A SPOL. MAT. 5%				5,6				
HMOTNOSŤ CELKOM				117,7				



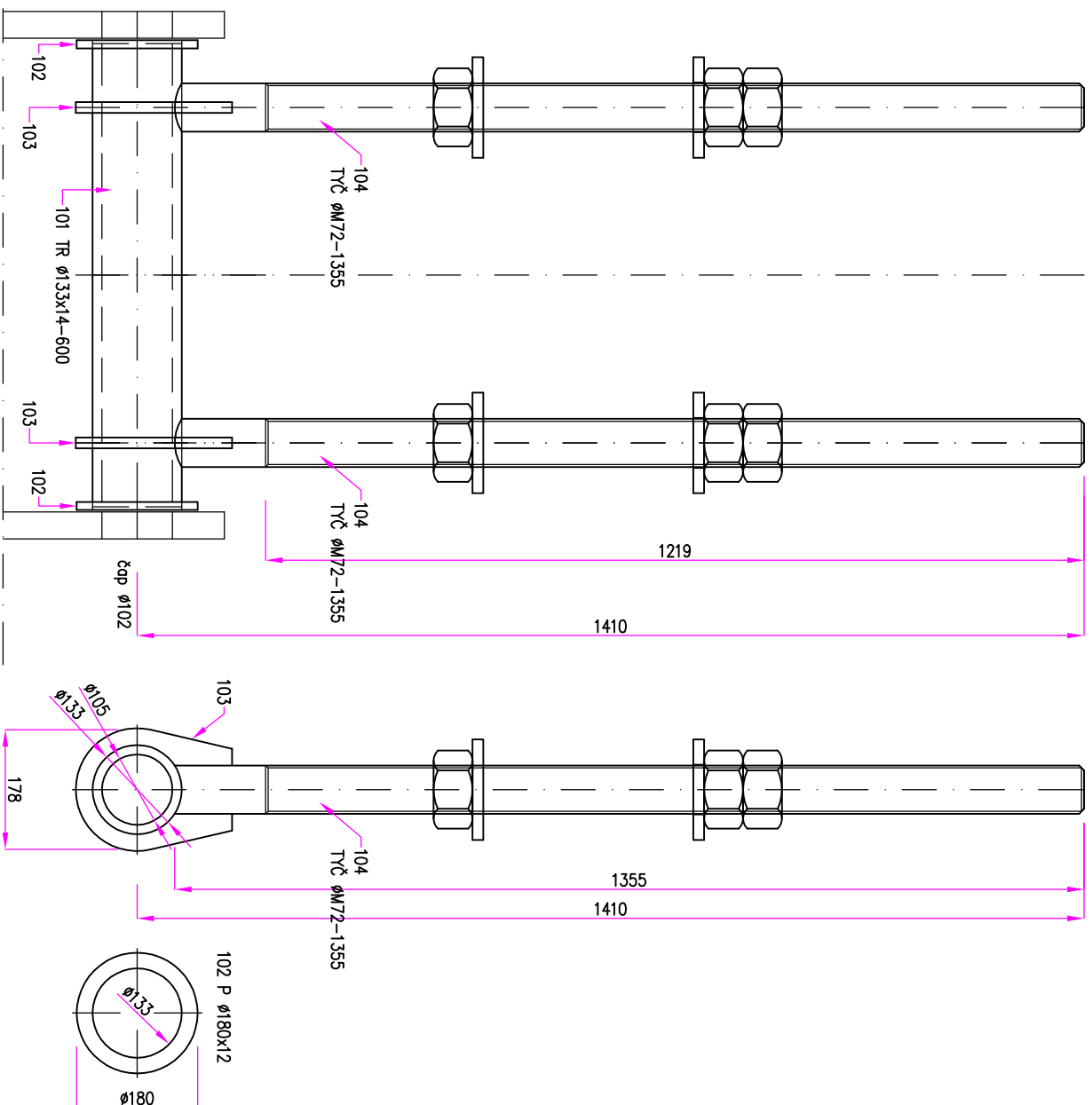
hlavný projektant		projektant	kreslil	R E C K Ý spol. s r.o. BRATISLAVA	
Ing. Jozef RECKÝ, PhD.		Ing. Jozef RECKÝ, PhD.	Peter ŠVITKO	formát 2 A4	
Obec ŠVOŠOV, OÚ, Školská 70 / 2, 034 91 Švošov		Regionálna cyklotrasa Hubová – Švošov – Komjatná,		dátum 10/2022	
časť Cyklotávka Švošov – Hubová		STATIKA		projekt SP	
KD4, LOŽISKO L4		mierka 1:20, 1:10		arch. č.	
		č. prílohy		OK 14	



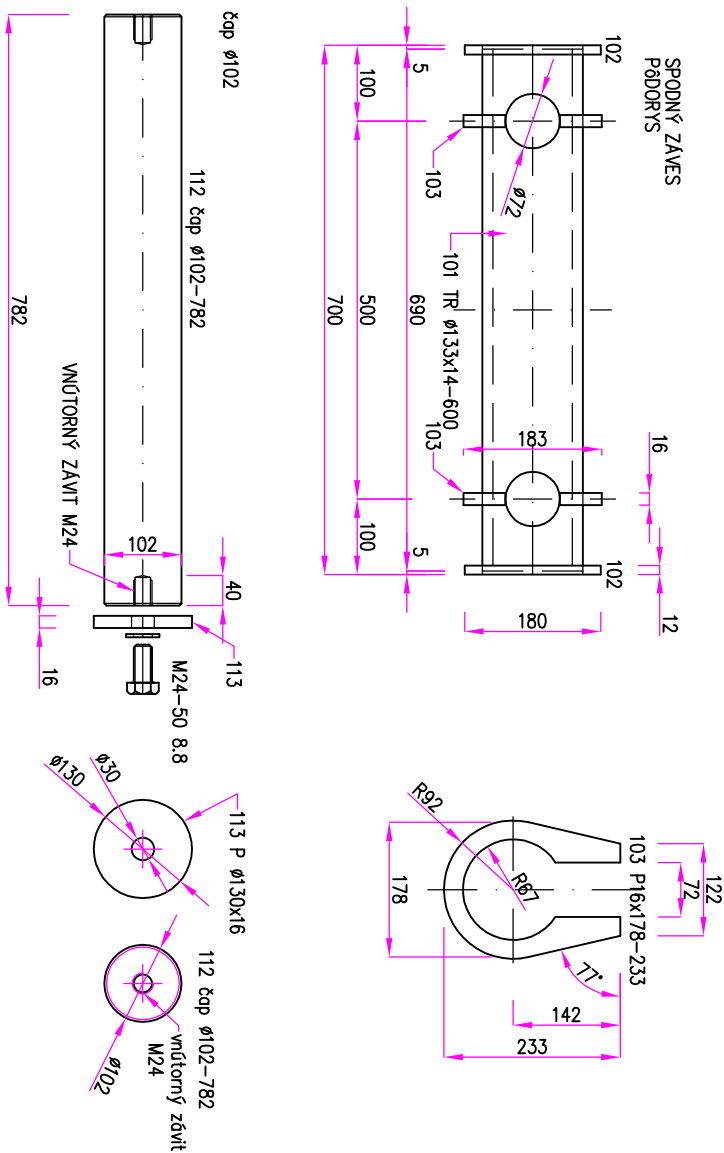
KONSTRUKČIA:		OCELOVÉ KONŠTRUKCIE				POČET:	2x
DIELEC:		UKONČENIE LOŽISKO L4				VÝRBS:	OK 15
Č. pol.	Profil rozmery (mm)	Počet (ks)	Hmotnosť (kg / ks)	Hmotnosť	Material	Výrbs (Norma)	
109	P 20x289-289	1	13,1	13,1	S235		
110	P 6x20-219	4	0,2	0,8	S235		
111	ZAVITOVÁ TYČ M24 219	4	0,8	3,1	S235		
	LOŽISKO L4 - 200x200x60	1	30,1	30,1	S235		
112	P 20x97-634	1	9,7	9,7	S235		
113	P 12x187-200	1	3,5	3,5	S235		
114	P 12x89-260	1	1,7	1,7	S235		
115	P 20x420-534	1	41,8	41,8	S235		
116	P 12x175-200	2	3,3	6,6	S235		
	Matka M24	15					STN EN ISO 4032
	Podložka M24	8					STN EN ISO 7089
	HMOTNOSŤ SPOLU		(kg)	110,4			
	ZVÁRY A SPOL. MAT. 5%		(kg)	5,5			
	HMOTNOSŤ CELKOM		(kg)	115,9			

hlavný projektant				projektant	kreslí	REC K Ý spol. s r.o. BRATISLAVA
Ing. Jozef RECKÝ, PhD.		Ing. Jozef RECKÝ, PhD.	Peter ŠVITKO			
Obec ŠVOŠOV, OÚ, Školská 70 / 2, 034 91 Švošov						
Regionálna cyklotrasa Hubová – Švošov – Komjatná,						
časť Cyklotrasy Švošov – Hubová						
STATIKA						
UKONČENIE LÁVKY, LOŽISKO L4						
					formát	2 A4
					dátum	10/2022
					projekt	SP
					arch. č.	
					mierka	1:20, 1:10
					č. prílohy	OK 15

SPODNÝ ZÁVES ZV1, DIEL 1 - 4X  
NÁRYS



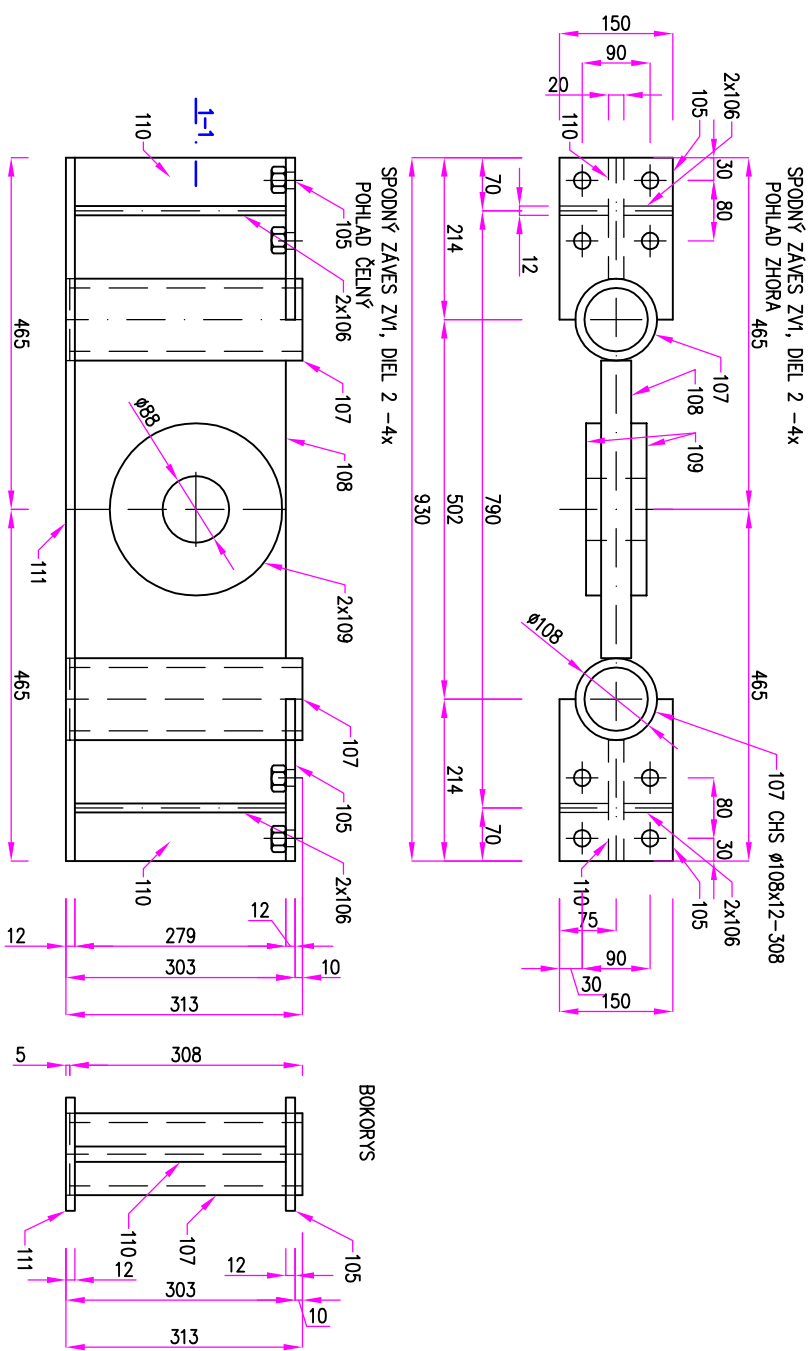
**SPODNÝ ZÁVES  
BOKORYS**



KONSTRUKCIA		OCELOVÉ KONSTRUKCIE				POČET	4x
DIELEC:		ZÁVES ZV1				VÝKRES	
Č. pol.	Profil, rozmery (mm)	Počet (ks)	Hmotnosť (kg / ks)	Hmotnosť (kg)	Material	Výkres (Norma)	
101	TR ø133x14-600	1	24,7	24,7	S235		
102	P ø180x12	2	2,4	4,8	S235		
103	P 16x178-233	2	5,2	10,4	S235		
104	TYG ø72-1355	2	43,3	86,6	S235		
105	P 12x150-214	2	3,0	6,0	S235		
106	P 12x65-279	4	1,7	6,8	S235		
107	TR ø106x12-308	2	8,8	17,5	S235		
108	P 40x279-394	1	34,5	34,5	S235		
109	P ø228x20	2	6,4	12,8	S235		
110	P 20x160-279	2	7,0	14,0	S235		
111	P 12x150-930	1	13,1	13,1	S235		
112	TYG ø102-782	1	50,2	50,2	S235		
113	P ø130x16	2	1,7	3,3	S235		
	Skruška M24-50	2				STN EN ISO 4014	
	Podložka M24	2				STN EN ISO 7089	
	Podložka M72	4				STN EN ISO 7089	
	Matica M72	6				STN EN ISO 4032	
HMOTNOST SPOJU		(kg)		284,9			
ZVÁRY A SPOJ. MAT. 5%		(kg)		14,2			
HMOTNOST CELKOM		(kg)		299,1			

hlavný projektant	projektant	kreslil	<b>RECKÝ</b> spol. s r.o. BRATISLAVA
Ing. Jozef RECKÝ, PhD.	Ing. Jozef RECKÝ, PhD.	Peter ŠVITKO	
Obec ŠVOŠOV, OÚ, Školská 70 / 2, 034 91 Švošov Regionálna cyklotrasa Hubovč – Švošov – Komjatná, časť Cyklotávka Švošov – Hubovč			formát 2 A4 dátum 10/2022 projekt SP arch. č.
STATIKA ZÁVES ZV1 – diel 1			mierka 1:10 č. prílohy OK 16

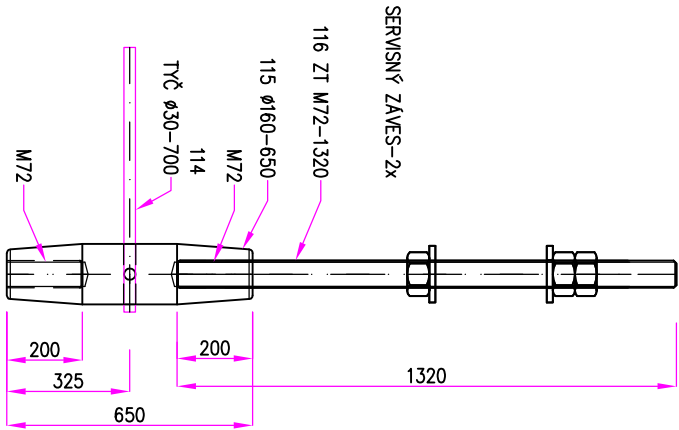




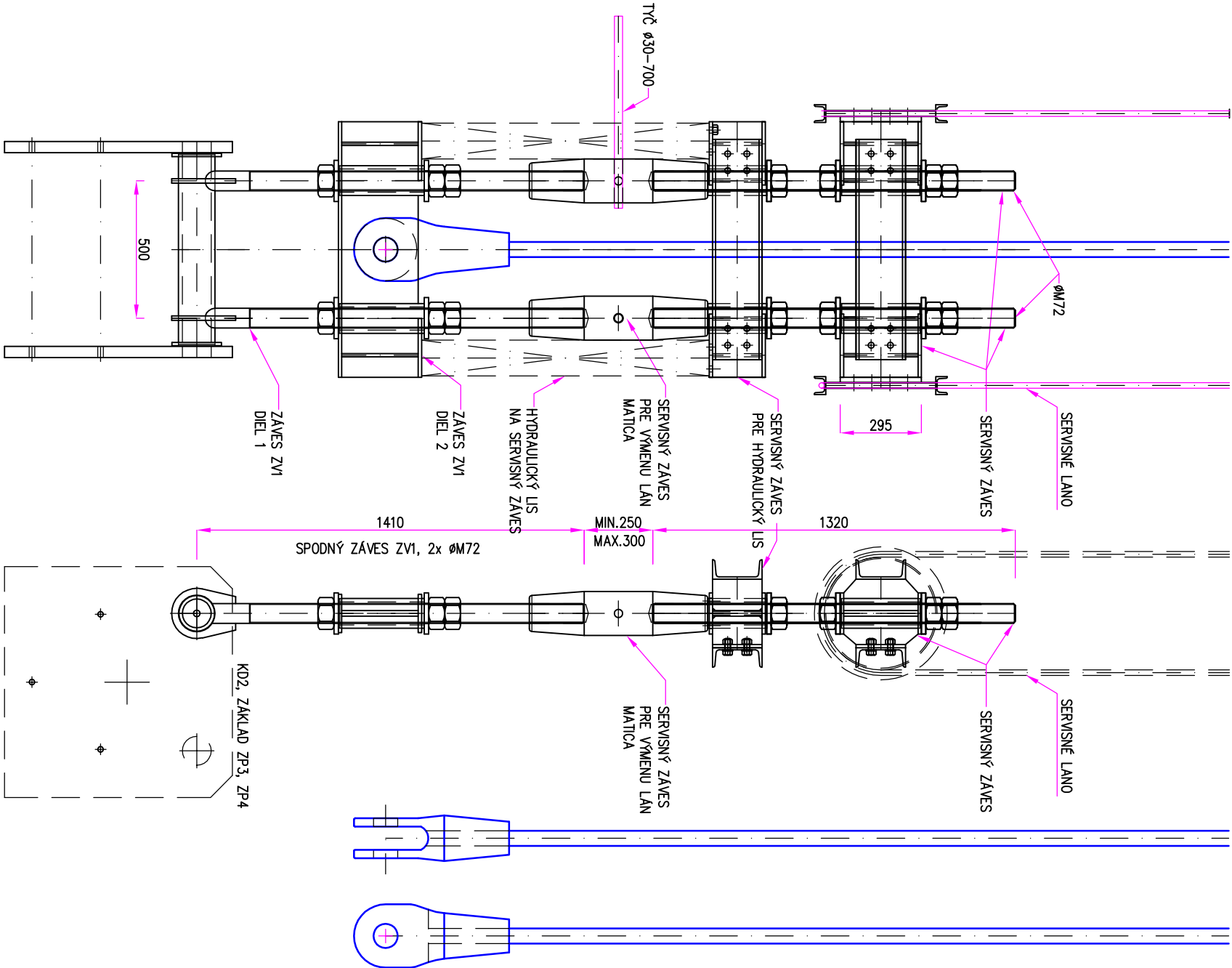
KONSTRUKČNÁ	POČET	4x				
OCELOVÉ KONSTRUKCIE						
DIELEČO:	ZÁVES ZV1	VÝMERS				
Č. pol.	Profil, rozmiery (mm)	Počet (ks)	Hmotnosť (kg / ks)	Hmotnosť (kg)	Matériál	Výkres (Norma)
101	1R Ø133x14-500	1	24,7	24,7	S235	
102	P Ø180x12	2	2,4	4,8	S235	
103	P 16x178-233	2	5,2	10,4	S235	
104	TYČ Ø12-1355	2	43,3	86,6	S235	
105	P 12x150-214	2	3,0	6,0	S235	
106	P 12x65-279	4	1,7	6,8	S235	
107	1R Ø108x12-308	2	8,8	17,5	S235	
108	P 40x279-394	1	34,5	34,5	S235	
109	P Ø228x20	2	6,4	12,8	S235	
110	P 20x160-279	2	7,0	14,0	S235	
111	P 12x150-930	1	13,1	13,1	S235	
112	TYČ Ø102-782	1	50,2	50,2	S235	
113	P Ø130x16	2	1,7	3,3	S235	
	Skruška M24-50	2				STN EN ISO 4014
	Podložka M24	2				STN EN ISO 7089
	Podložka M72	4				STN EN ISO 7089
	Matica M72	6				STN EN ISO 4032
HMOTNOSŤ SPOLU			(kg)	284,9		
ZVÁRY A SPOL. MAT. 5%			(kg)	14,2		
HMOTNOSŤ CELKOM			(kg)	299,1		

hlavný projektant			projektant	kreslil	RECKÝ spol. s r.o. BRATISLAVA
Ing. Jozef RECKÝ, PhD.	Ing. Jozef RECKÝ, PhD.	Peter ŠMITKO			
Obec ŠVOŠOV, OÚ, Školská 70 / 2, 034 91 Švošov					
Regionálna cyklotrasa Hubová – Švošov – Kormjárná, časť Cyklotávka Švošov – Hubová					
STATIKA					
ZÁVES ZV1 – diel 2					
formát	2 A4				
dátum	10/2022				
projekt	SP				
arch. č.					
mierka	1:10				
č. prílohy	OK 17				

KONŠTRUKCIA:		OCELOVÉ KONŠTRUKCIE			POČET:	4x
DIELEC:		ZÁVESY ZV1			VÝKRES:	
Č. pol.	Profil, rozmery (mm)	Počet (ks)	Hmotnosť (kg / ks)	Hmotnosť (kg)	Material	Výkres (Norma)
	ZÁVES ZV1	4	284,9	1139,6	S235	
	SERVISNÝ ZÁVES	2	173,9	347,8	S235	
	ZÁVES PRE LIS	2	112,9	225,8	S235	
	HMOTNOSŤ SPOU			1713,2		
	ZVÁRY A SPOJ. MAT. 5%			83,7		
	HMOTNOSŤ CELKOM			1798,9		



KONŠTRUKCIA:		OCELOVÉ KONŠTRUKCIE			POČET:	4x
DIELEC:		SERVISNÝ ZÁVES			VÝKRES:	
Č. pol.	Profil, rozmery (mm)	Počet (ks)	Hmotnosť (kg / ks)	Hmotnosť (kg)	Material	Výkres (Norma)
114	TYČ Ø30-700	1	3,9	3,9	S235	
115	TYČ Ø160-650	2	102,6	205,2	S235	
116	ZÁMŤOVÁ TYČ M72-1320	2	42,2	84,4	S235	
117	TR Ø108x12-285	2	8,1	16,2	S235	
118	P 20x160-271	2	6,8	13,6	S235	
119	P 12x71-271	2	1,8	3,6	S235	
120	P 12x115-271	2	2,9	5,9	S235	
121	U 180-802	2	17,6	35,3	S235	
122	P 12x59-271	2	1,5	3,0	S235	
123	P 12x103-271	2	2,6	5,3	S235	
124	P 12x166-180	2	2,8	5,6	S235	
125	P 12x150-230	4	3,2	13,0	S235	
126	P 20x150-235	2	6,9	13,9	S235	
127	P Ø400x20	2	19,7	39,5	S235	
128	U 65-1345	2	9,5	19,1	S235	
	Skrutka M20-45	8				STN EN ISO 4014
	Podložka M20	8				STN EN ISO 7089
	Matica M20	8				STN EN ISO 4032
	Skrutka M30-80	16				STN EN ISO 4014
	Podložka M30	32				STN EN ISO 7089
	Matica M30	16				STN EN ISO 4032
	Podložka M72	4				STN EN ISO 7089
	Matica M72	6				STN EN ISO 4032
	HMOTNOSŤ SPOU			173,9		
	ZVÁRY A SPOJ. MAT. 5%			8,7		
	HMOTNOSŤ CELKOM			182,6		



hlavný projektant		projektant	kreslil	RECKÝ spol. s r.o. BRATISLAVA
Ing. Jozef RECKÝ, PhD.	Ing. Jozef RECKÝ, PhD.	Peter ŠVITKO		
Obec ŠVOŠOV, OÚ, Školská 70 / 2, 034 91 Švošov				
Regionálna cyklotrasa Hubová – Švošov – Komjatná, časť Cyklotávka Švošov – Hubová				
STATIKA				
ZÁVES ZV1 – ZOSTAVA				
		formát	2 A4	
		dátum	10/2022	
		projekt	SP	
		arch. č.		
		mierka	1:20	
		č. prílohy	OK 18	

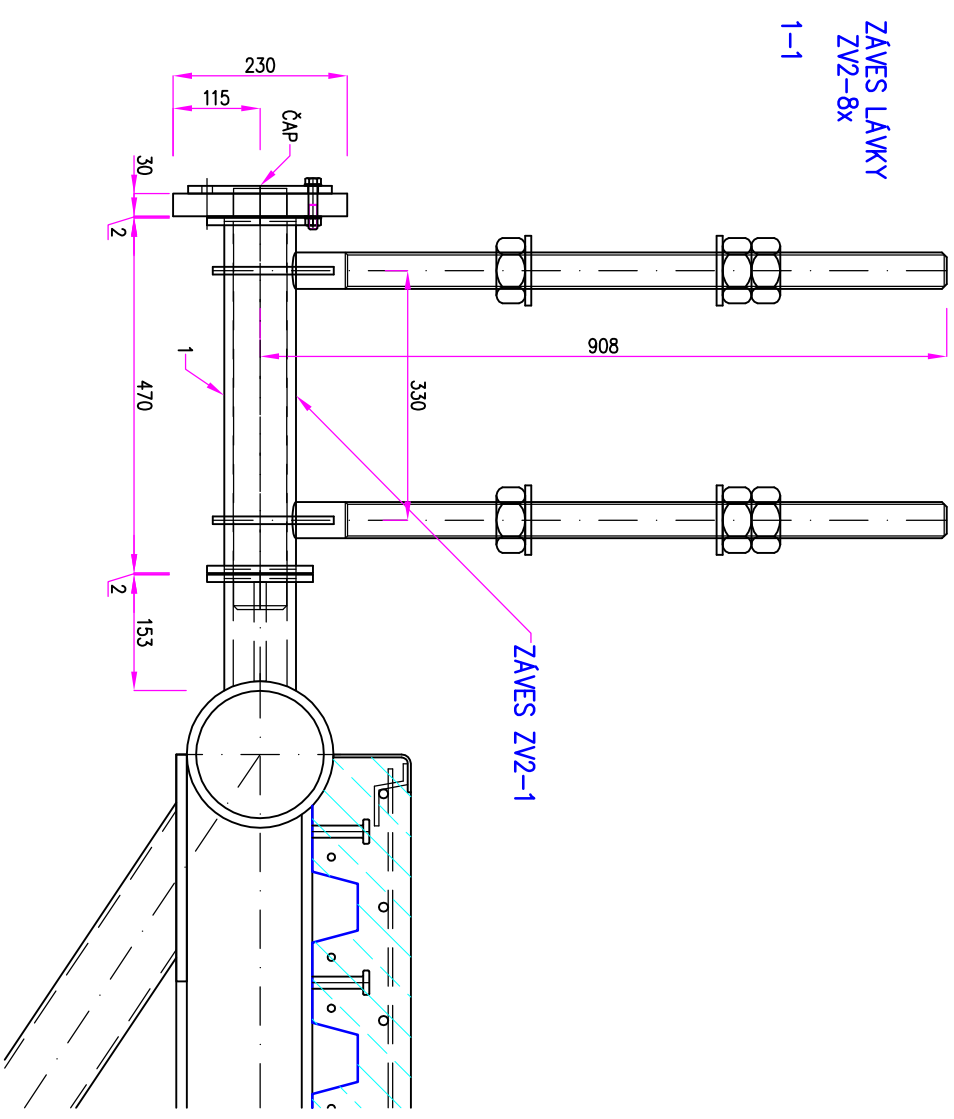
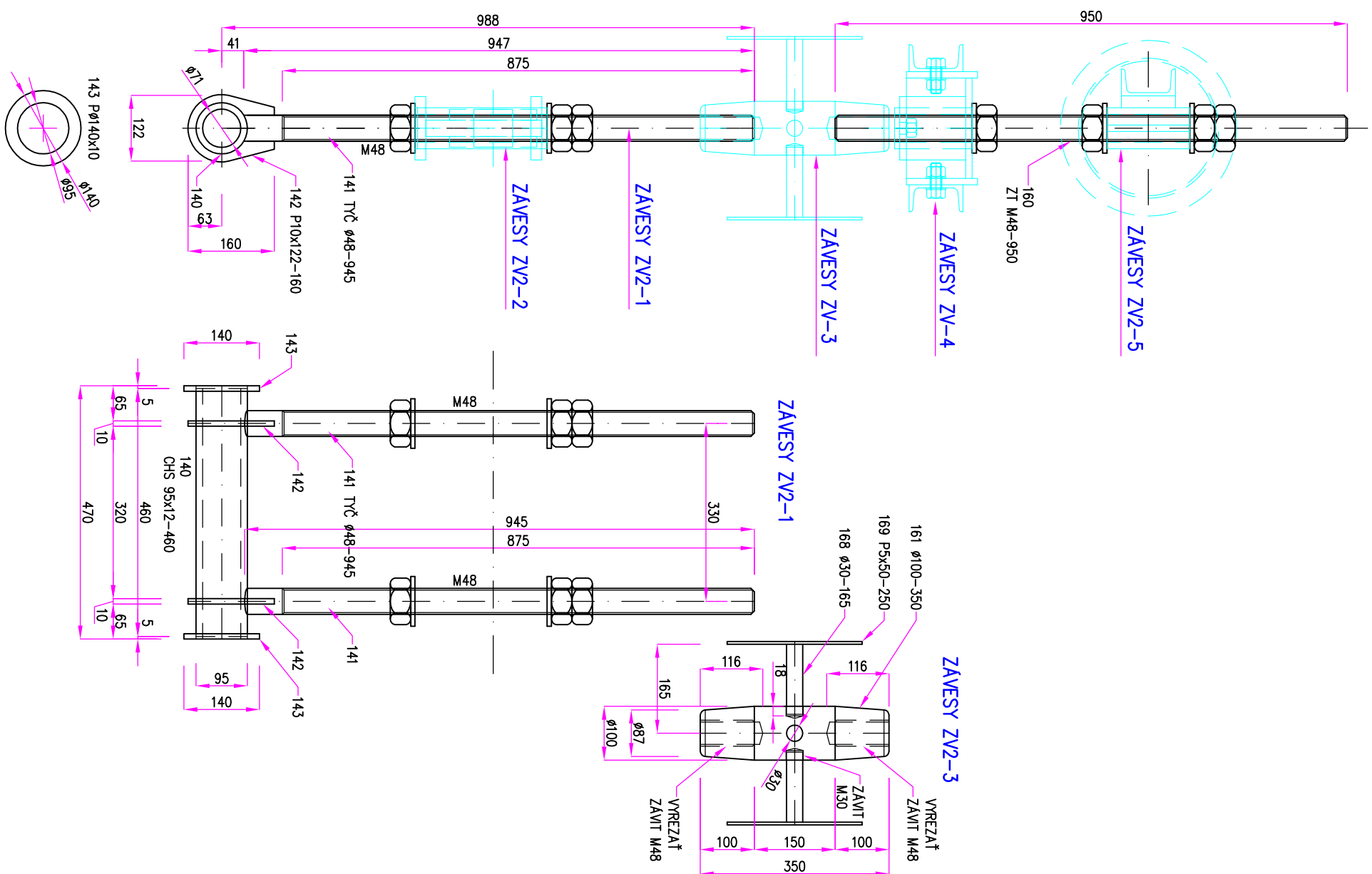








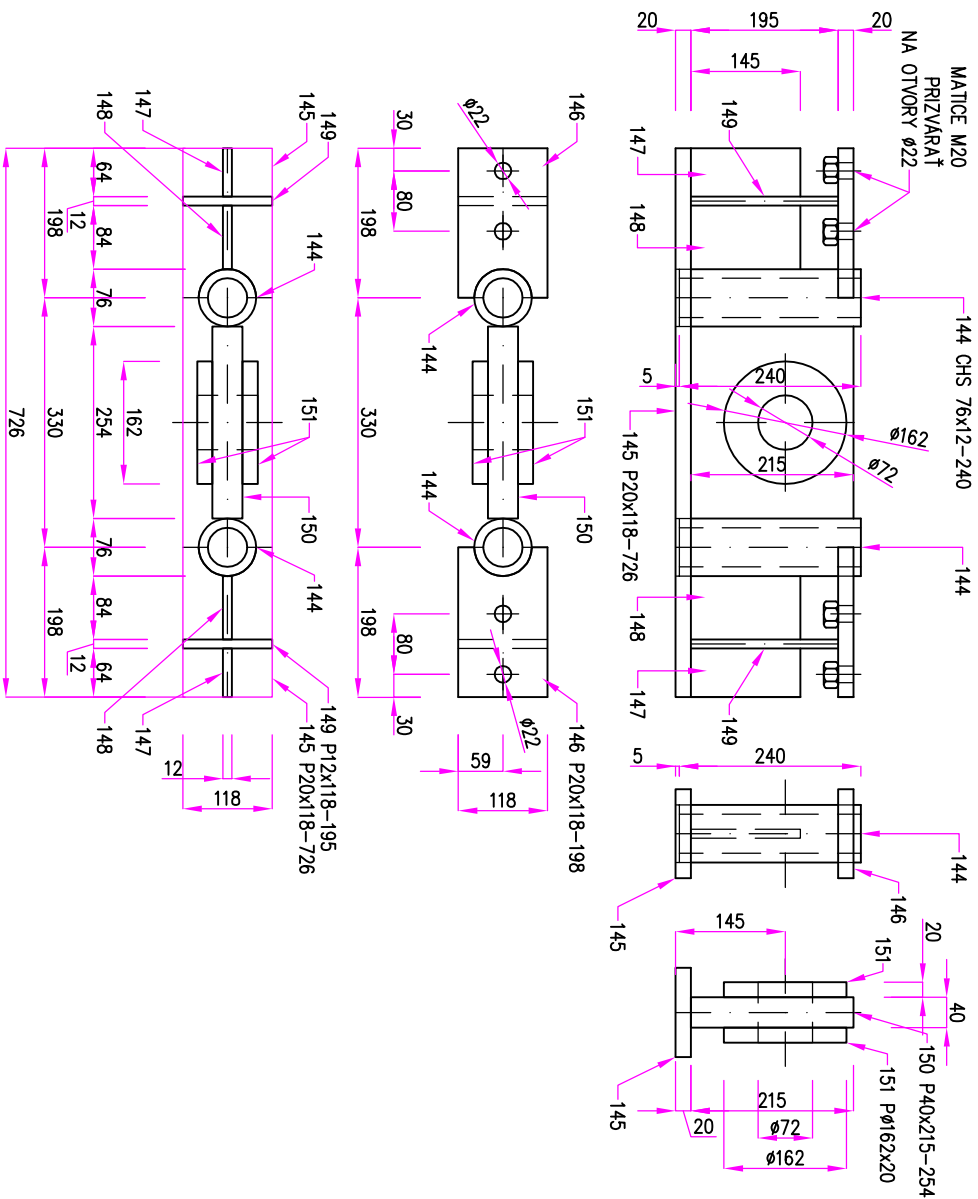




KONSTRUKČNÁ:		OCELOVE KONŠTRUKČIE				PODĚT:	2x
MĚŘEČ:		ZÁVES ZV2-3				VÝKRES	OK 21
Č. pol.	Profil, rozmery (mm)	Počet (ks)	Hmotnosť (kg / ks)	Hmotnosť (kg)	Materiál	Výkres (Norma)	
160	ZÁVITOVÁ TYČ M48-950	2	13,5	27,0	S355		
161	TYČ ø100-350	2	21,6	43,2	S355		
168	TYČ ø30-165	4	0,9	3,7	S355		
169	P 5x50-250	4	0,5	2,0	S355		
	HMOTNOST SPOU		(kg)	75,8			
	ZVÁRY A SPOJ. MAT. 5%		(kg)	3,8			
	HMOTNOST CELKOM		(kg)	79,6			

hlavný projektant	projektant	kreslí	<b>RECKÝ</b> spol. s r.o. BRATISLAVA
Ing. Jozef RECKÝ, PhD.	Ing. Jozef RECKÝ, PhD.	Peter ŠVTKO	
Obec ŠVOŠOV, OÚ, Školská 70 / 2, 034 91 Švošov Regionálna cyklotrasa Hubovú – Švošov – Kormijtná, časť Cyklotávka Švošov – Hubovú			formát 2 A4 dátum 10/2022 projekt SP arch. č.
STATIKA ZÁVESY LÁVKY, ZÁVES ZV2-1 A ZV2-3			mierka 1:10 č. prílohy OK 21

## ZÁVESY ZV2-2



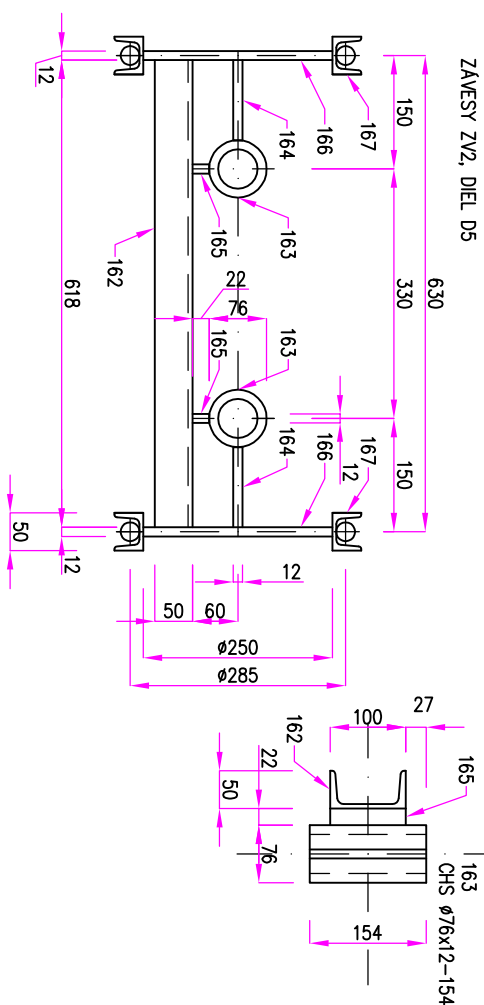
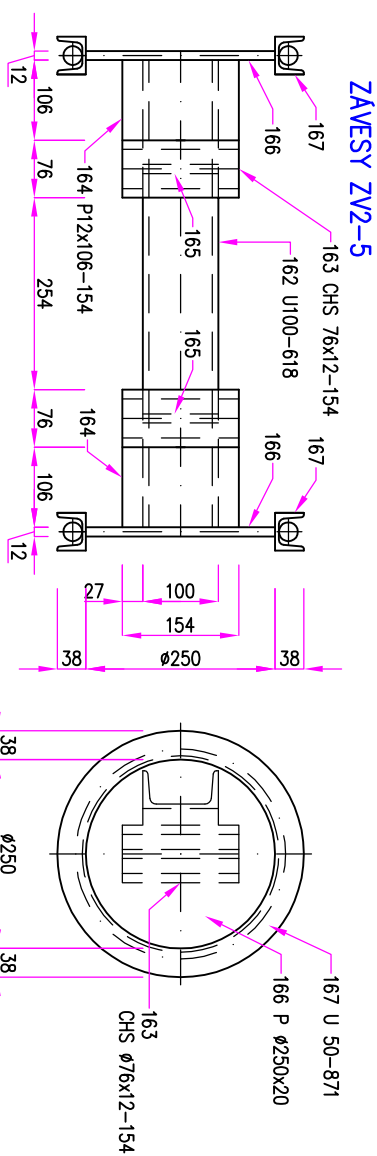
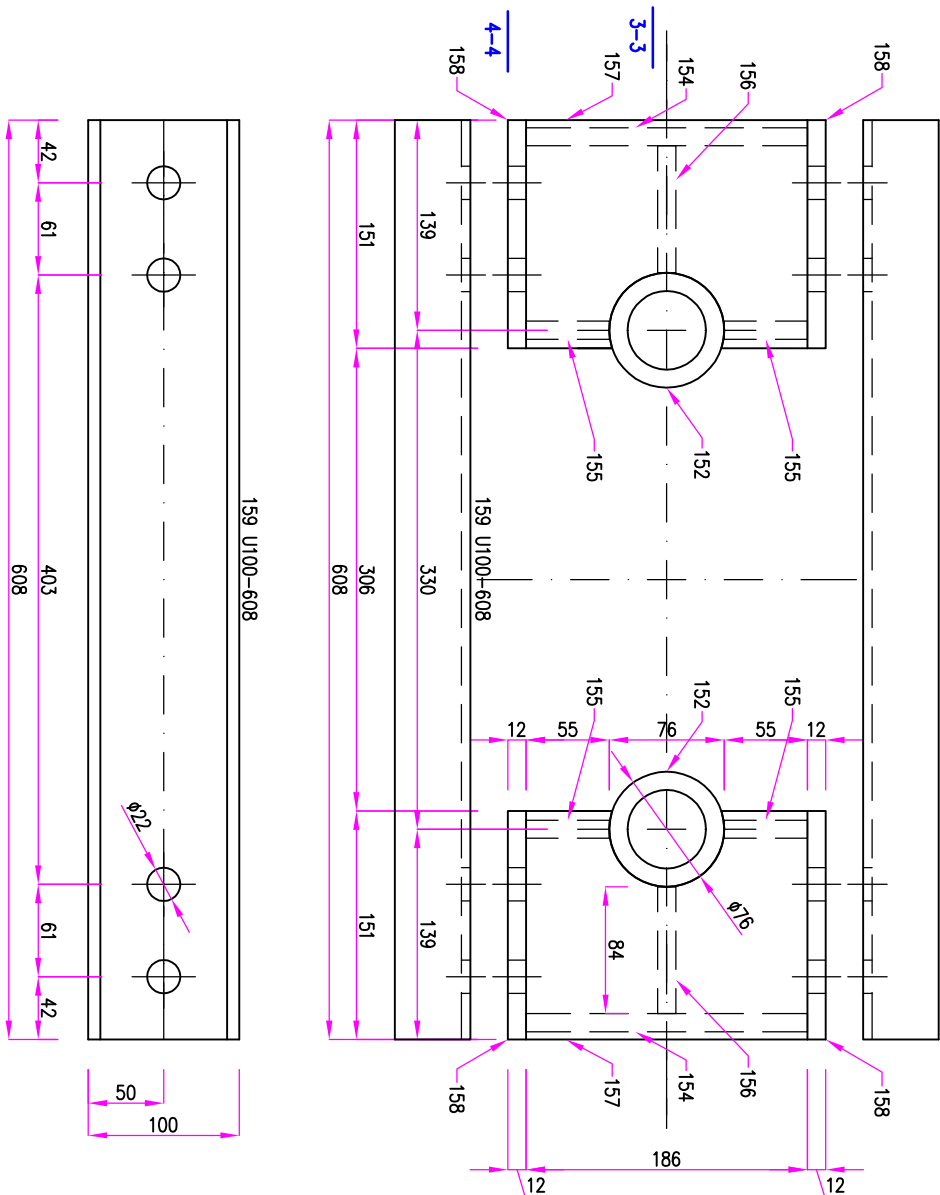
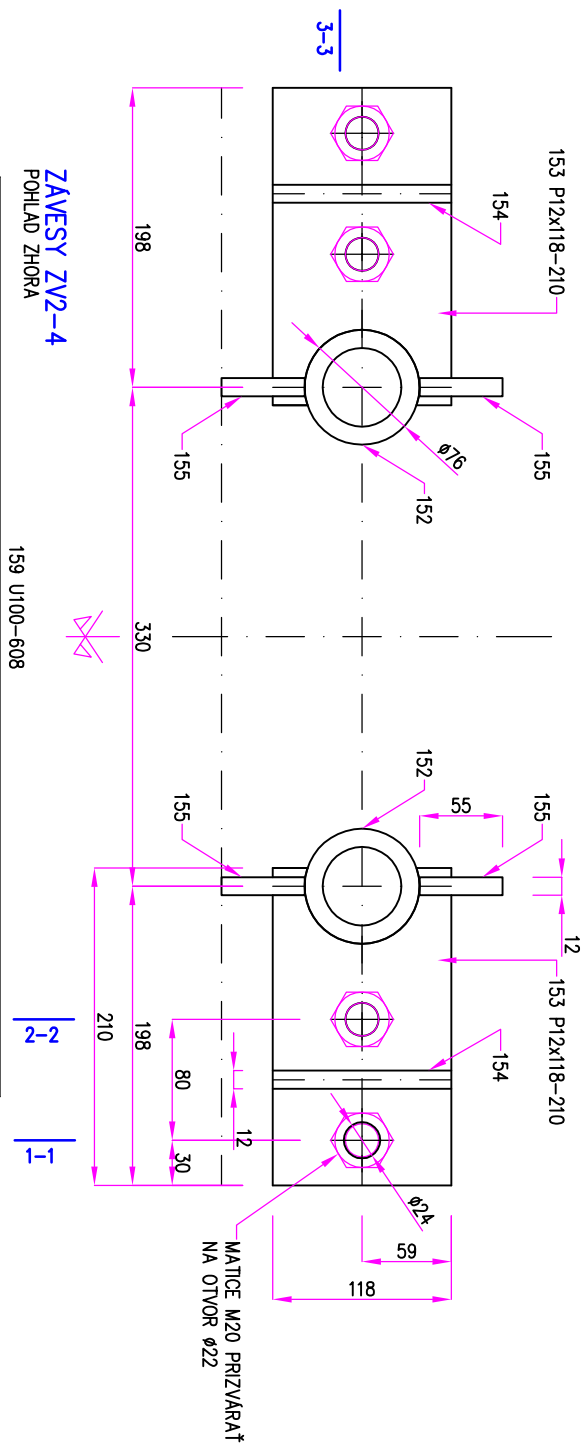
KONSTRUKČNÁ		OCELOVÉ KONŠTRUKČIE				POČET:	8x
DIELEC:		ZÁVES ZV2-1 A ZV2-2				VÝKRES:	OK 21.22
Č. pol.	Profil, rozmery (mm)	Počet (ks)	Hmotnosť (kg / ks)	Hmotnosť (kg)	Materiál	Výkres (Norma)	
140	TR ø68x12-460	1	11,3	11,3	S355		
141	TYČ ø48-345	2	13,4	26,8	S355		
142	P 10x12-160	2	1,5	3,1	S355		
143	P ø140x10	2	1,2	2,4	S355		
144	TR ø76x12-240	2	4,5	9,1	S355		
145	P 20x118-726	1	13,4	13,4	S355		
146	P 20x118-198	2	3,7	7,3	S355		
147	P 12x64-145	2	0,9	1,7	S355		
148	P 12x84-145	2	1,1	2,3	S355		
149	P 12x118-195	2	2,2	4,3	S355		
150	P 40x215-254	1	17,1	17,1	S355		
151	P ø162x20	2	3,2	6,5	S355		
	Skruška M20-45	4				STN EN ISO 4014	
	Podložka M20	4				STN EN ISO 7089	
	Matka M20	4				STN EN ISO 4032	
	Podložka M48	4				STN EN ISO 7089	
	Matka M48	6				STN EN ISO 4032	
	HMOTNOST SPOLU	(kg)		105,5			
	ZVÁRY A SPOJ. MAT. 5%	(kg)		5,3			
	HMOTNOST CELKOM	(kg)		110,8			

hlavný projektant	projektant	kreslil	<b>RECKÝ</b> spol. s r.o. BRATISLAVA
Ing. Jozef RECKÝ, PhD.	Ing. Jozef RECKÝ, PhD.	Peter ŠMITKO	
Obec ŠVOŠOV, OÚ, Školská 70 / 2, 034 91 Švošov <i>Regionálna cyklotrasa Hubovč – Švošov – Komjatná,</i> <i>časť Cyklotávka Švošov – Hubovč</i>			formát 2 A4 dátum 10/2022 projekt SP arch. č.
STATIKA			mierka 1:10 č. prílohy OK 22
ZÁVESY LÁVKY, ZÁVES ZV2-2			



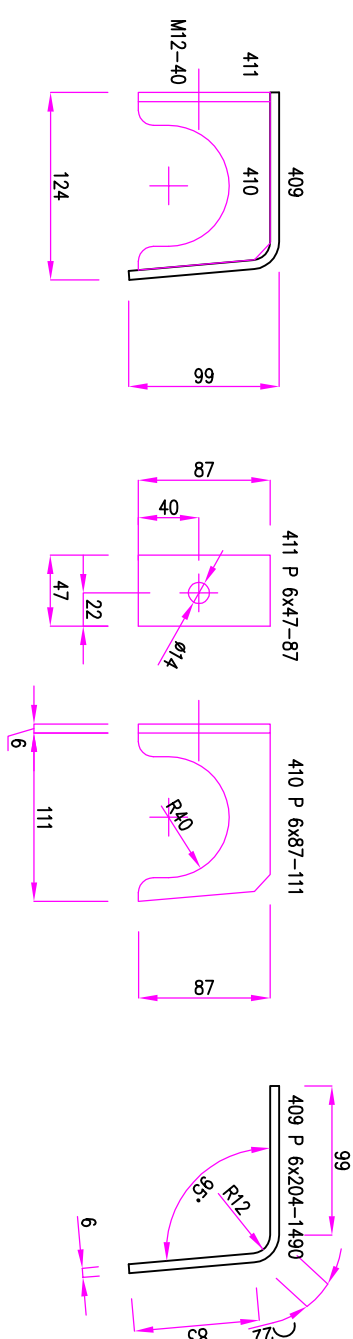
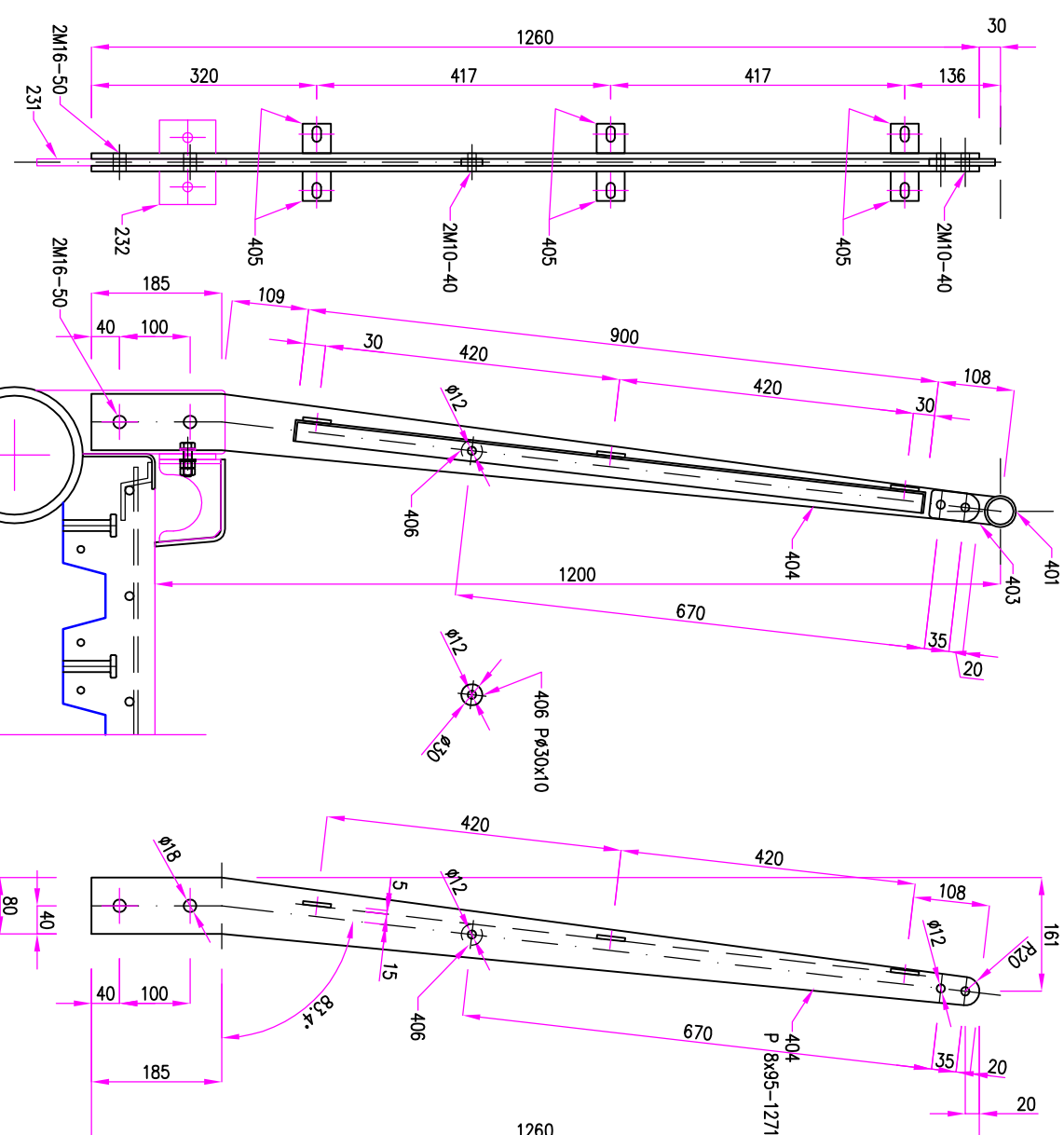
## ZÁVESY ZV2-4

P&amp;DORYS



KONŠTRUKČIA		POČET:		2x	
OCELOVÉ KONŠTRUKCIE					
DIETEC		ZÁVES ZV/2-5		OK 24	
Č. pol	Profil, rozmery	Poset	Hmotnosť	Hmotnosť	Material
	(mm)	(ks)	(kg / ks)	(kg)	(Norme)
162	U 100-618	1	6,6	6,6	S355
163	TR 676x12-154	2	2,9	5,8	S355
164	P 12x106-154	2	1,5	3,1	S355
165	P 12x22-100	2	0,2	0,4	S355
166	P 6250x20	2	7,7	15,4	S355
167	U 50-871	2	4,9	9,7	S355
	Podložka M48	4			
	Matica M48	6			
	HMOTNOSTI SPOU	(kg)		41,0	
	ZVÁRY A SPOJ. MAT. 5%	(kg)		2,1	
	HMOTNOSTI CELKOM	(kg)		43,1	

hlavný projektant			projektant			kreslil		
Ing. Jozef RECKÝ, PhD.			Ing. Jozef RECKÝ, PhD.			Peter ŠVITKO		
<p>Obec ŠVOŠOV, OÚ, Školská 70 / 2, 034 91 Švošov</p> <p>Regionálna cyklotrasa Hubová – Švošov – Komjatná,</p> <p>časť Cyklotrasy Švošov – Hubová</p>								
<p>STATIKA</p> <p>ZÁVESY LÁVKY, ZÁVES ZV2-4, ZV2-5</p>								
formát			2 A4			dátum		
10/2022			projekt			SP		
arch. č.						mierka		
1:10,1:5			č. prílohy			OK 24		



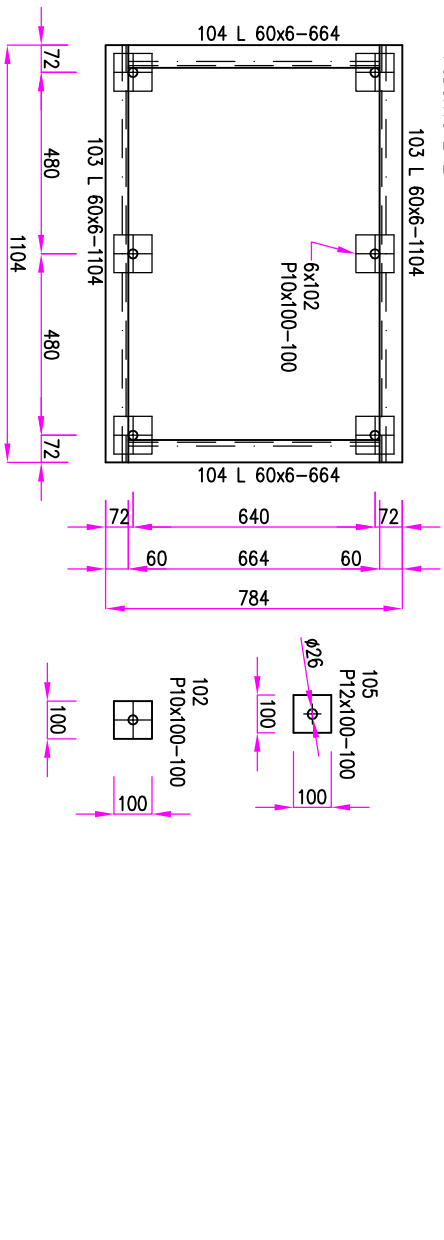
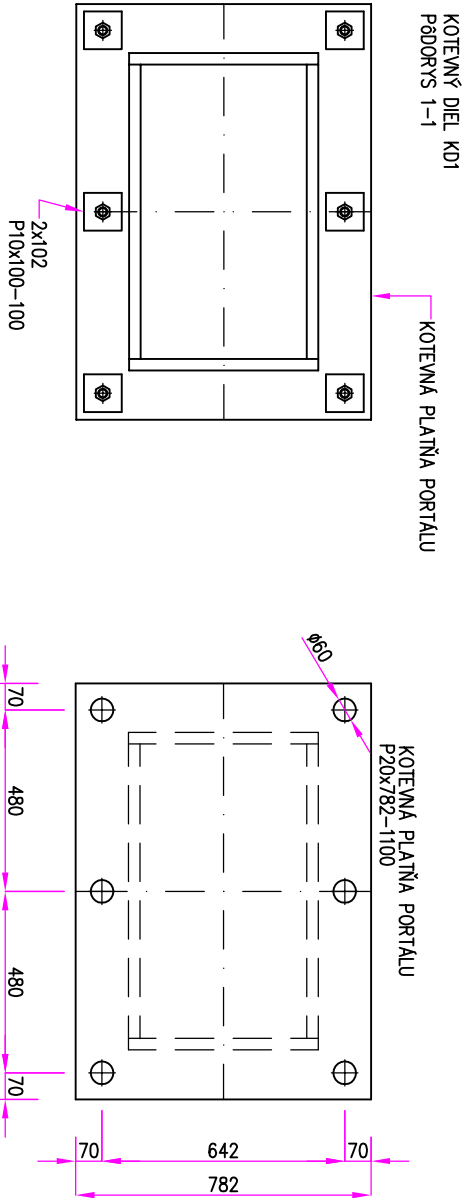
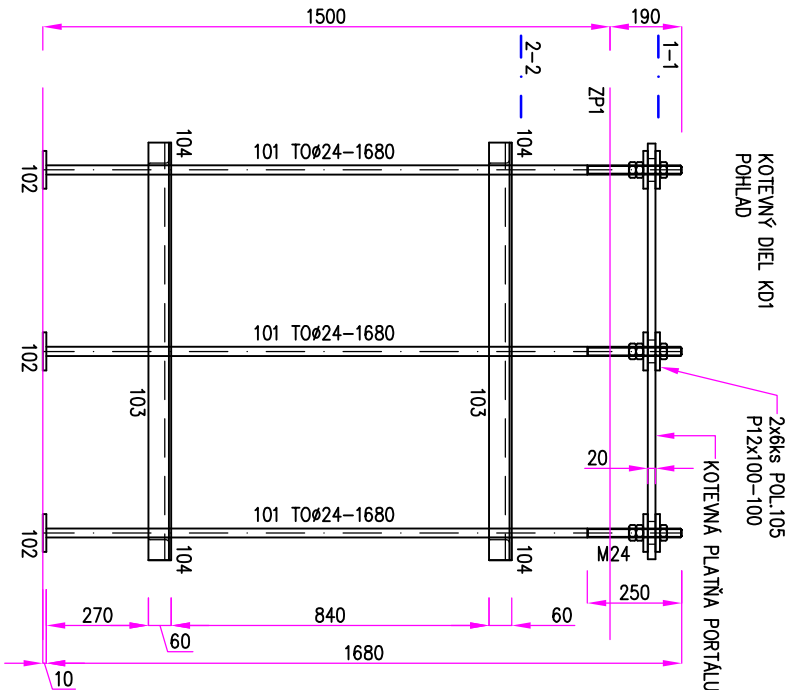
hlavný projektant	projektant	kreslí	<b>RECKÝ</b> spol. s r.o. BRATISLAVA
Ing. Jozef RECKÝ, PhD.	Ing. Jozef RECKÝ, PhD.	Peter ŠITKO	
Obec ŠVOŠOV, OÚ, Školská 70 / 2, 034 91 Švošov Regionálna cyklotrasa Hubová – Švošov – Komjatná, časť Cyklotávka Švošov – Hubová			
STATIKA ZÁBRADLIE			
		formát	2 A4
		datum	10/2022
		projekt	SP
		arch. č.	
		mierka	1:10
		č. prílohy	OK 25







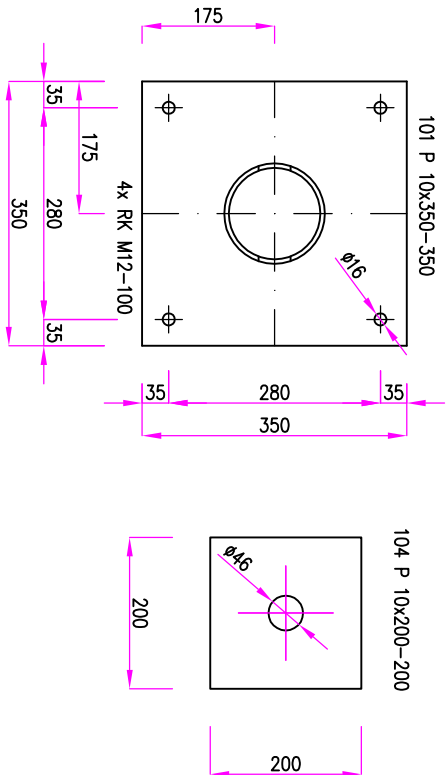
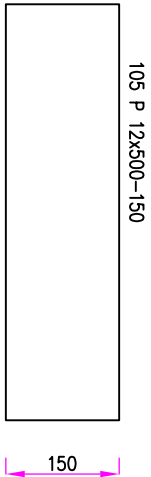
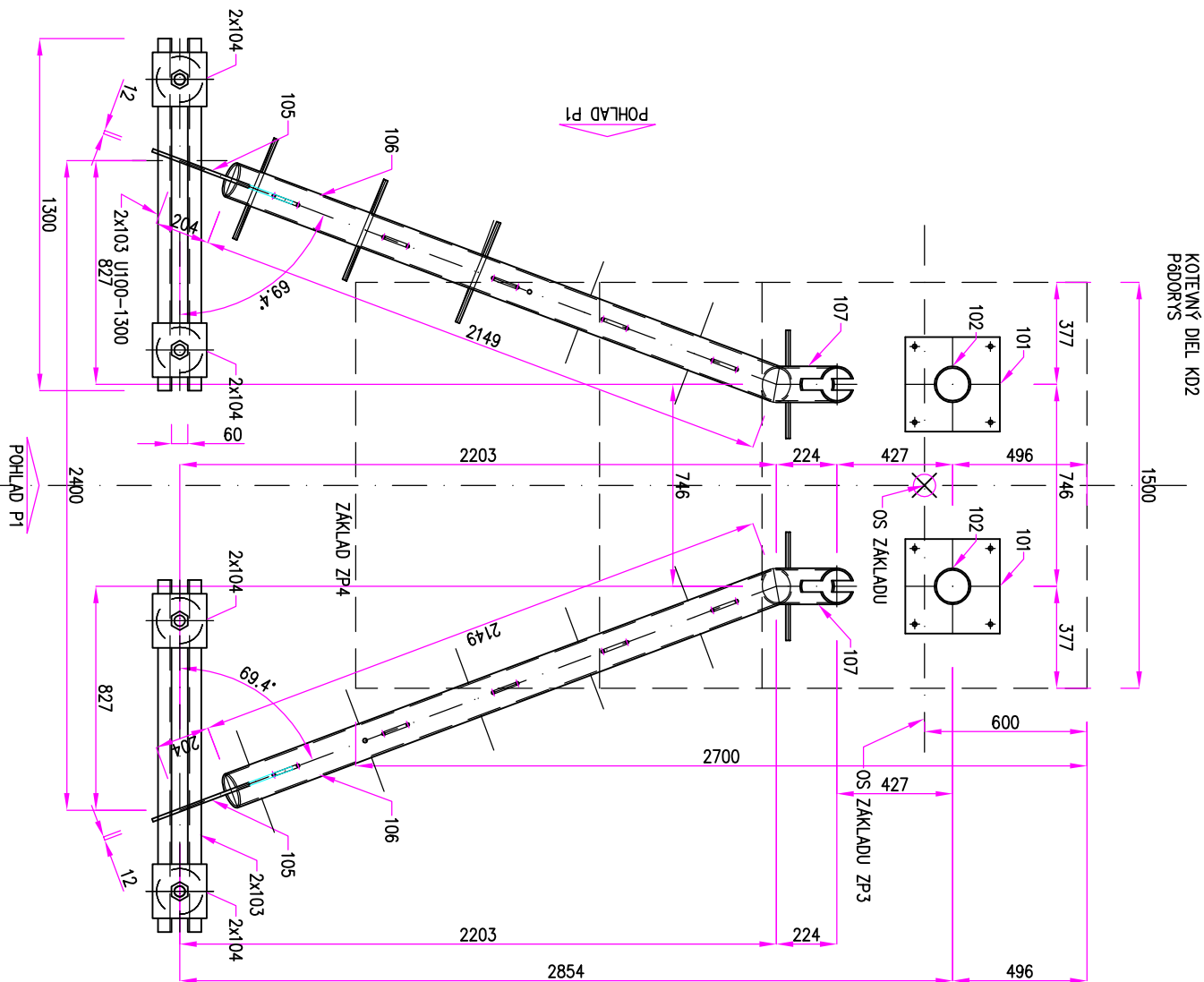
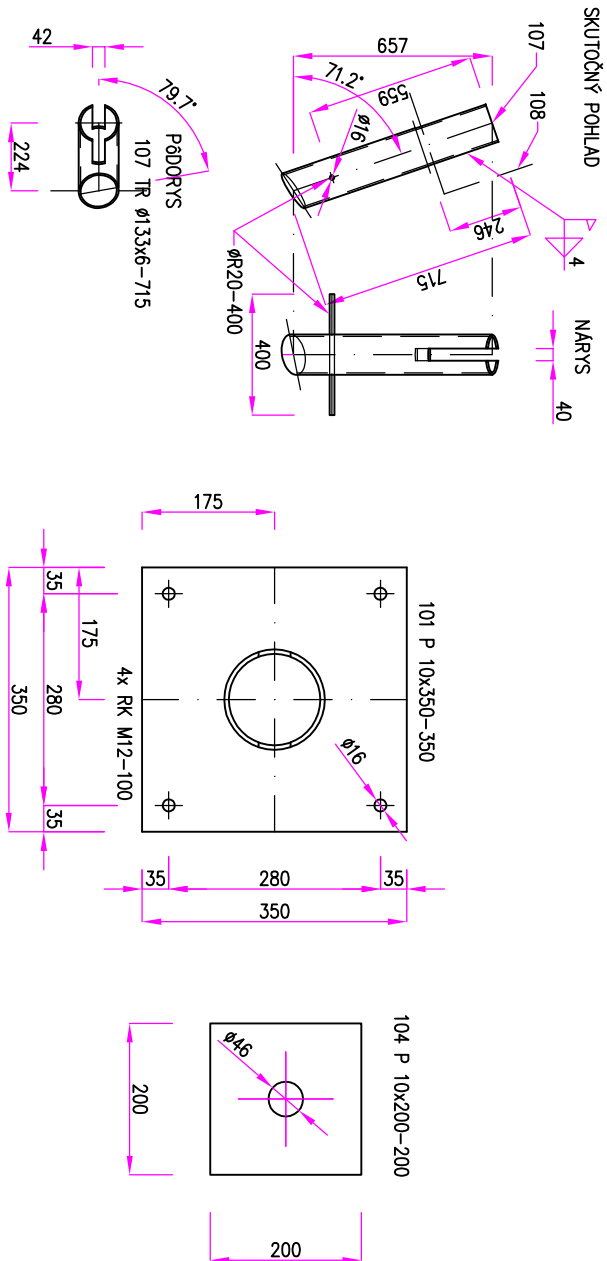
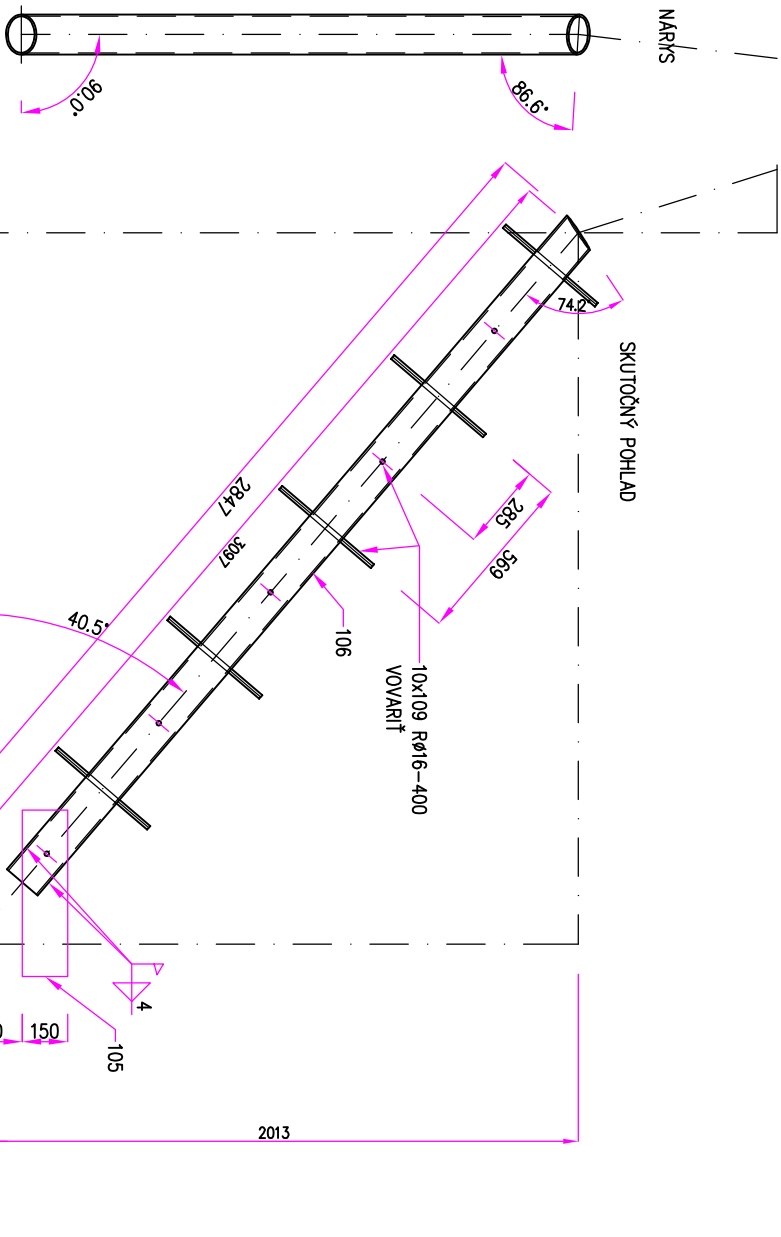




KONSTRUKCIA:				POČET:	
OCELOVÉ KONŠTRUKCIE				2x	
DIELEC:				VÝKRES	
KOTEVNÝ DIEL KD1					
Č. pol	Profil, rozmery (mm)	Počet (ks)	Hmotnosť (kg / ks)	Hmotnosť (kg)	Výkres (Norma)
101	TYČ Ø24-1680	6	6,0	35,8	S235
102	P 10x100-100	6	0,8	4,7	S235
103	L 60x6-1104	4	6,0	24,0	S235
104	L 60x6-664	4	3,6	14,4	S235
105	P 12x100-100	12	0,9	11,3	S235
P 20x782-1100		1			S235
HMOTNOSŤ SPOLU				90,2	
ZVÁRY A SPOL. MAT. 5%				4,5	
HMOTNOSŤ CELKOM				94,7	

hlavný projektant		projektant	kresil	REC KÝ spol. s r.o. BRATISLAVA	
Ing. Jozef RECKÝ, PhD.		Ing. Jozef RECKÝ, PhD.	Peter ŠVITKO		
Obec ŠVOŠOV, OÚ, Školská 70 / 2, 034 91 Švošov Regionálna cyklotrasa Hubová – Švošov – Komjatná, časť Cyklotrasy Švošov – Hubová				formát	2 A4
				dátum	10/2022
				projekt	SP
				arch. č.	
STATIKA				mierka	1:20
KOTEVNÝ DIEL KD1				č. prílohy	OK 05

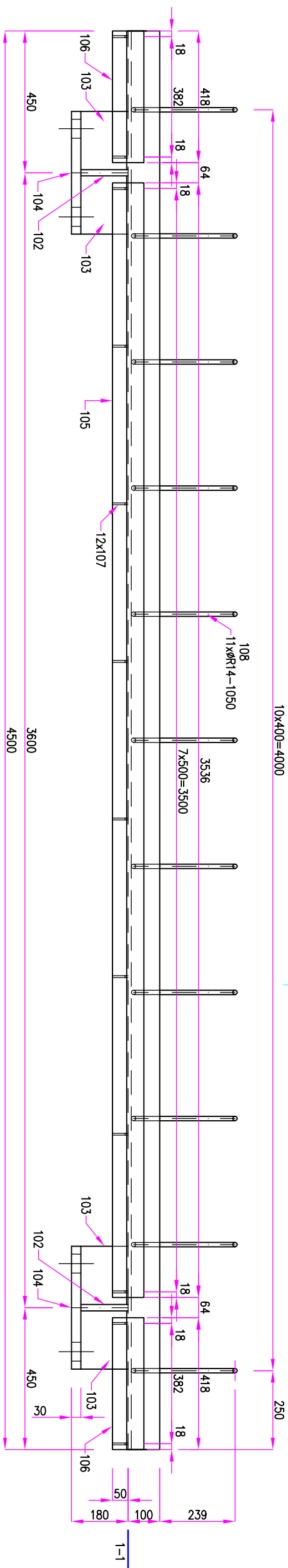




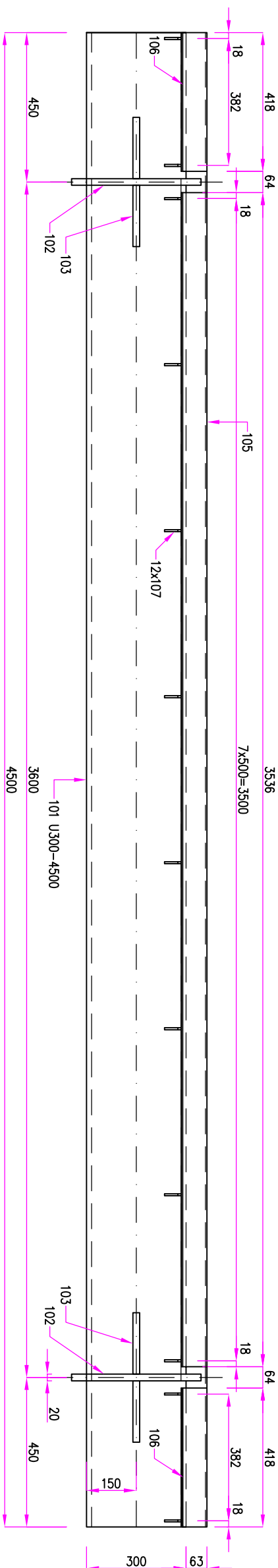
hlavný projektant	projektant	kresil	R E C K Ý spol. s r.o. BRATISLAVA		
Ing. Jozef RECKÝ, PhD.	Ing. Jozef RECKÝ, PhD.	Peter ŠVITKO			
Obec ŠVOŠOV, OÚ, Školská 70 / 2, 034 91 Švošov			formát	2 A4	
Regionálna cyklotrasa Hubová – Švošov – Komjatná,			dátum	10/2022	
časť Cyklotávka Švošov – Hubová			projekt	SP	
			arch. č.		
STATIKA			mierka	1:25,1:10	
KOTEVNÝ DIEL KD2, PÄDÖRYS, PRVKY			č. prílohy	OK 07	



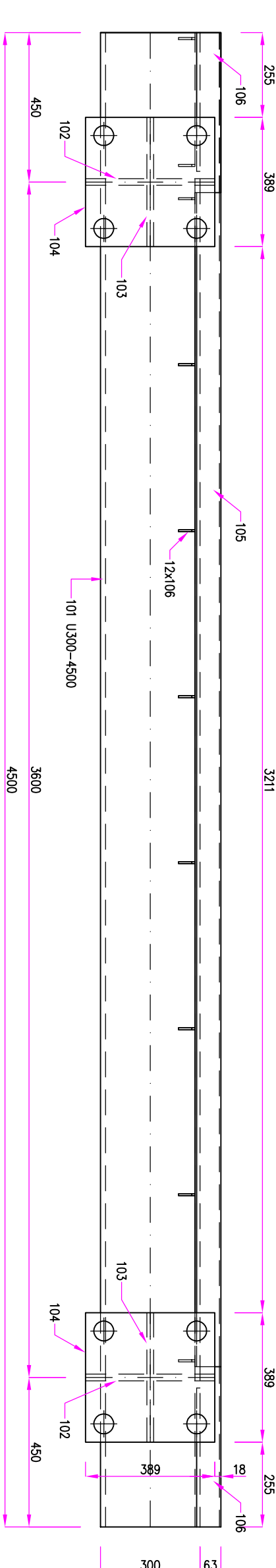
KOTENÝ DIEL KD3  
PÂDORYS



KOTENÝ DIEL KD3  
REZ 1-1



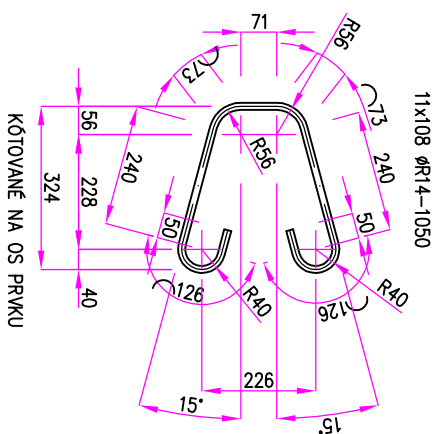
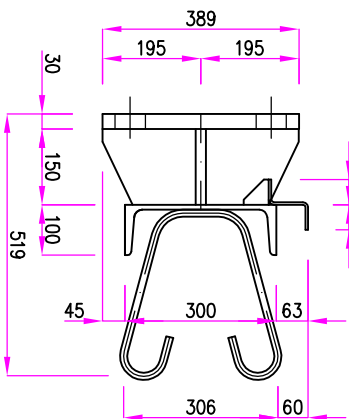
KOTENÝ DIEL KD3  
POHLAD



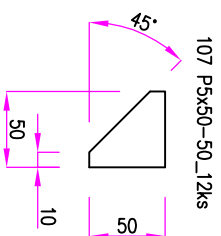
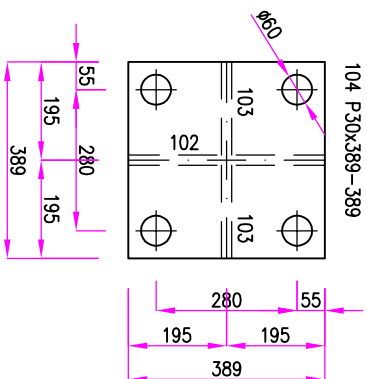
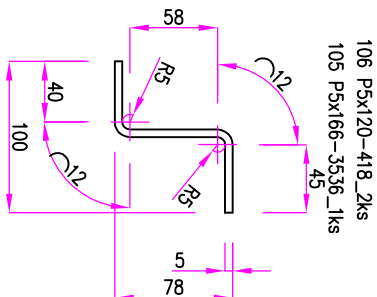
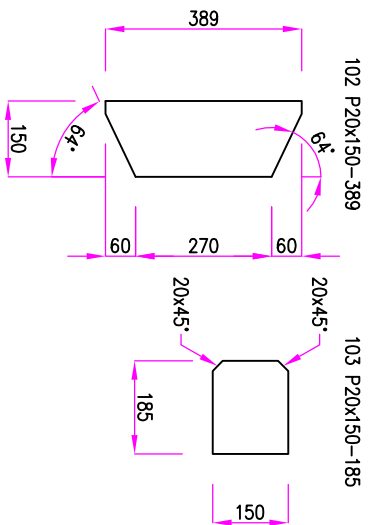
KOŇSTRUKCIA		OCELOVÉ KOŇSTRUKCIE				POČET:	1x
DIELEČ:		UKOŇČENIE LÁVKY, LOŽISKO L2				VÝHRES:	OK 10
Č. pol.	Profil, rozmer (mm.)	Počet (ks)	Hmotnosť (kg/ks)	Hmotnosť (kg)	Matériál	Výhres (Norma)	
101	U 300x4100	1	207,5	207,5	S235		
109	1 TÝC ø120-230	2	20,4	40,8	S235		
110	P 16x77-80	4	0,8	3,1	S235		
111	P 16x55-77	4	0,6	2,5	S235		
112	P 5x105-3600	1	18,5	18,5	S235		
113	P 10x60-3448	1	21,2	21,2	S235		
114	P 5x60-70	12	0,2	2,0	S235		
115	ZÁVITOVÁ TÝČ M24-290	8	1,1	9,1	S235		
116	P 10x100-100	16	0,8	12,6	S235		
117	P 30x340-340	2	27,2	54,4	S235		
118	TR ø194x12-60	2	3,2	6,5	S235		
119	P 8x55-4100	1	165,3	165,3	S235		
120	P 5x65-491	10	1,3	13,3	S235		
VLOŽKA	TR ø194x12-150	2	3,2	6,5	S235		
	Matka M24	48					
	Podložka ø26	16					
	HMOTNOSŤ SPOLU	(kg)		563,3			
	ZVÁRY A SPOL. MAT. 5%	(kg)		28,2			
	HMOTNOSŤ CELKOM	(kg)		591,4			

hlavný projektant		projektant	kreslil	REGIONÁLNY spol. s r.o. BRATISLAVA	
Ing. Jozef RECKÝ, PhD.		Ing. Jozef RECKÝ, PhD.	Peter ŠMITKO		
Obec ŠVOŠOV, OÚ, Školská 70 / 2, 034 91 Švošov				formát	2 A4
Regionálna cyklotrasa Hubová – Švošov – Kornjatná,				dátum	10/2022
časť Cyklotrasy Švošov – Hubová				projekt	SP
				arch. č.	
STATIKA				mierka	1:15
KOTEVNÝ DIEL KD3, POHLADY				č. prílohy	OK 08

KOTEVNÝ DIEL KD3  
PRIEČNY REZ



## KÓTOVANÉ NA OS PRVKU



			REC K Ý spol. s r.o. <b>BRA TISLAVA</b>
hlavný projektant	projektant	kresili	
Ing. Jozef RECKÝ, PhD.	Ing. Jozef RECKÝ, PhD.	Peter ŠMITKO	
Obec ŠVOŠOV, OÚ, Školská 70 / 2., OZÁ 91 Švošov			
Regionálna cyklotrasa Hubová – Švošov – Komjatná, časť Cykloľávka Švošov – Hubová			
STATIKA			
KOTEVNÝ DIEL KD3, PÄDORYS, PRVKY			
	formát	2 A4	
	dátum	10/2022	
	projekt	SP	
	arch. ž.		
mierka	1:15, 1:5		
ž. prílohy	OK 09		