

LEGENDA POVRCHOVÝCH ÚPRAV

- FASÁDNA SILIKÁTOVÁ OMIETKA (ŠKRABANÁ)
- TRAPÉZOVÝ PLECH - DESIGN PROFIL
- existujúca úprava fasády

SKLADBA OBVODOVÉHO PLAŠŤA

- OP – SÁDROVLÁKNITÁ DOSKA 12,5mm
- PÁROZÁBRANÁ HLINIKOVÁ FÓLIA
- TEPELNÁ IZOLÁCIA MW 140mm
- POZINKOVANÝ TRAPÉZOVÝ PLECH 10mm
- TEPELNÁ IZOLÁCIA MW 60mm
- TEPELNÁ IZOLÁCIA MW NAKAŠIROVANOU DIFÚZNOU FÓLIOU 60mm
- NOSNÝ ROŠŤ / VZDUCHOVÁ MEZERA 80mm
- TRAPÉZOVÝ PLECH - DESIGN PROFIL 34mm

SKLADBA EXIST.OBVODOVÉHO PLAŠŤA

- A. ZATEPLENÉ OBVODOVÉHO PLAŠŤA
KONTAKTNÝ ZATEPLOVACÍ SYSTÉM
S EPS 70F hr.100mm
- B. ZATEPLENÉ SOKLICEJ KONŠTRUKCIE
KONTAKTNÝ ZATEPLOVACÍ SYSTÉM
XPS PERIMETER HR.50mm

POZNÁMKY

1. NAVRHOVANÉ OPLECHOVANÉ PRI ODKYVPE Z POPLASTOVANÉHO PLECHU
2. NAVRHOVANÉ OPLECHOVANÉ ATKY Z POPLASTOVANÉHO PLECHU
3. NAVRHOVANÉ ZVODY A ŽLABY - SYSTÉMOVÉ
4. NAVRHOVANÉ ZÁBRADIE Z TEKOSTENNÝCH OC. PROFILOV OPARENÝCH OCHRANÝM NÁTEROM
5. SO ZVISLOU VÝPLŇOU
6. UZÁVER SCHODISKÁ, OCEĽOVÁ RÁKOVIA KONŠTRUKCIA S VÝPLŇOU Z TAHOKOVU, OPARENÝ OCHRANÝM NÁTEROM
7. NAVRHOVANÉ ZÁBRADIE - MALO A OCEĽOVÁ RÁKOVIA KONŠTRUKCIA S VÝPLŇOU Z TAHOKOVU, OPARENÉ OCHRANÝM NÁTEROM
8. NAVRHOVANÉ ZÁBRADIE Z TEKOSTENNÝCH OC. PROFILOV OPARENÝCH OCHRANÝM NÁTEROM SO ZVISLOU VÝPLŇOU
9. EXISTUJÚCE ZVODY
10. ZASKLENÁ STĚNA ZS1-2060/3100mm A ZS2-2070/2130mm S DVOJKRÍDLOVÝMI DVERAMI 1650/2000mm, OTVÁRAČKY DO EXTERIÉRU

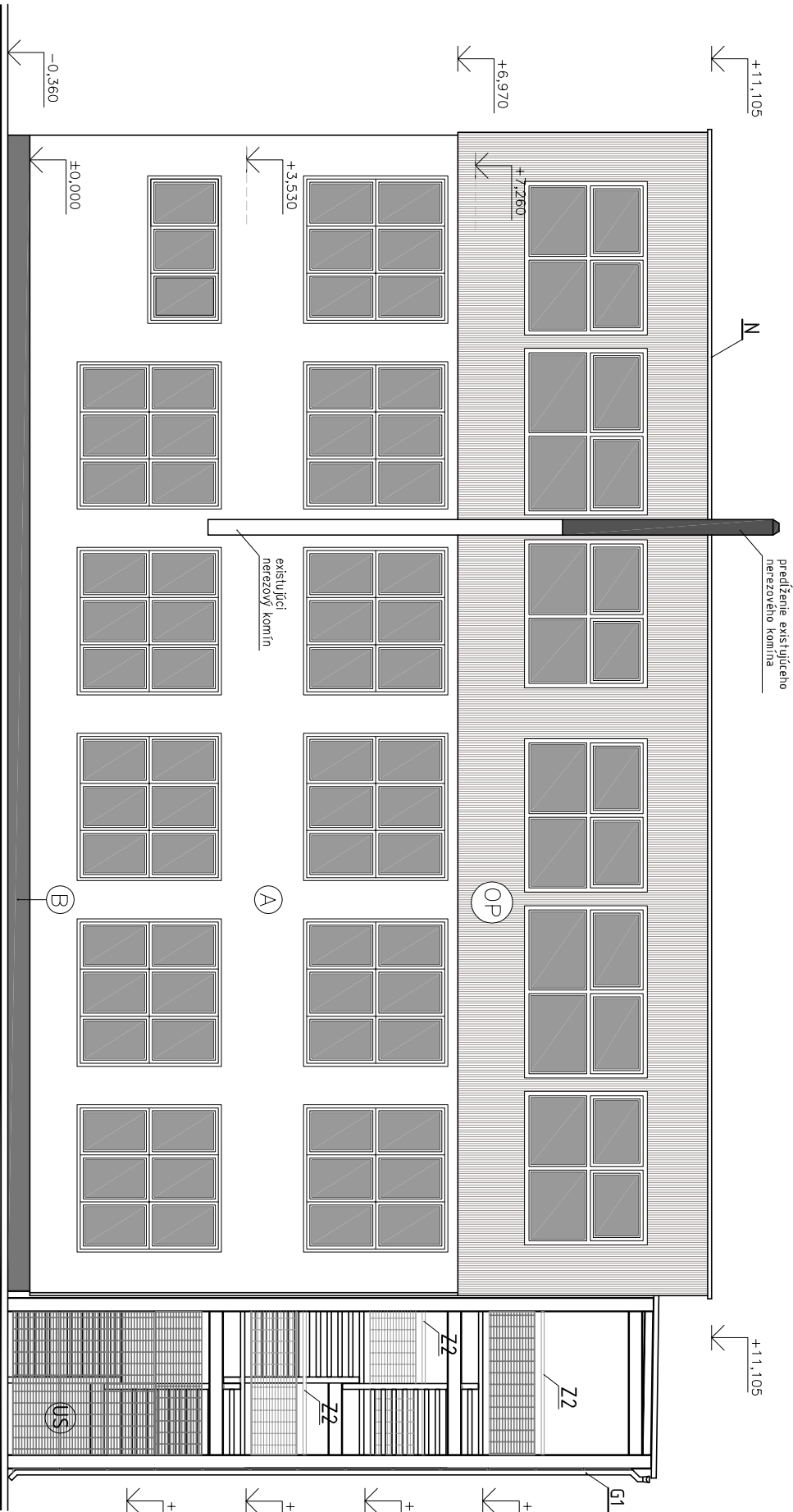
- PARAPETNÉ DOSKY - HLINIKOVÝ PLECH
 - OPLECHOVANÉ - POPLASTOVANÝ PLECH
 - OKNÁ A DVERE - PLASTOVÉ (TROJSKOLO)
- PRI REALIZÁCI PROJEKTU POSTUPOVAŤ V SÚLADE S PLATNÝM STN EN
 - NÁKRESY JEDNOTLIVÝCH VÝROBKOV NEHABRÁDZAÚ VÝROBNÚ A DIELENSKÚ DOKUMENTÁCIU
 - V PRÍPADE NEJASNOSTÍ KONTAKTOVAŤ PROJEKTANTA
 - FAREBNÉ RIŠENIE BUDE BLIŽŠE ŠPECIFIKOVANÉ INVESTITOROM

ARCHITEKTURA
1:0,000=169,80 m./m./m.

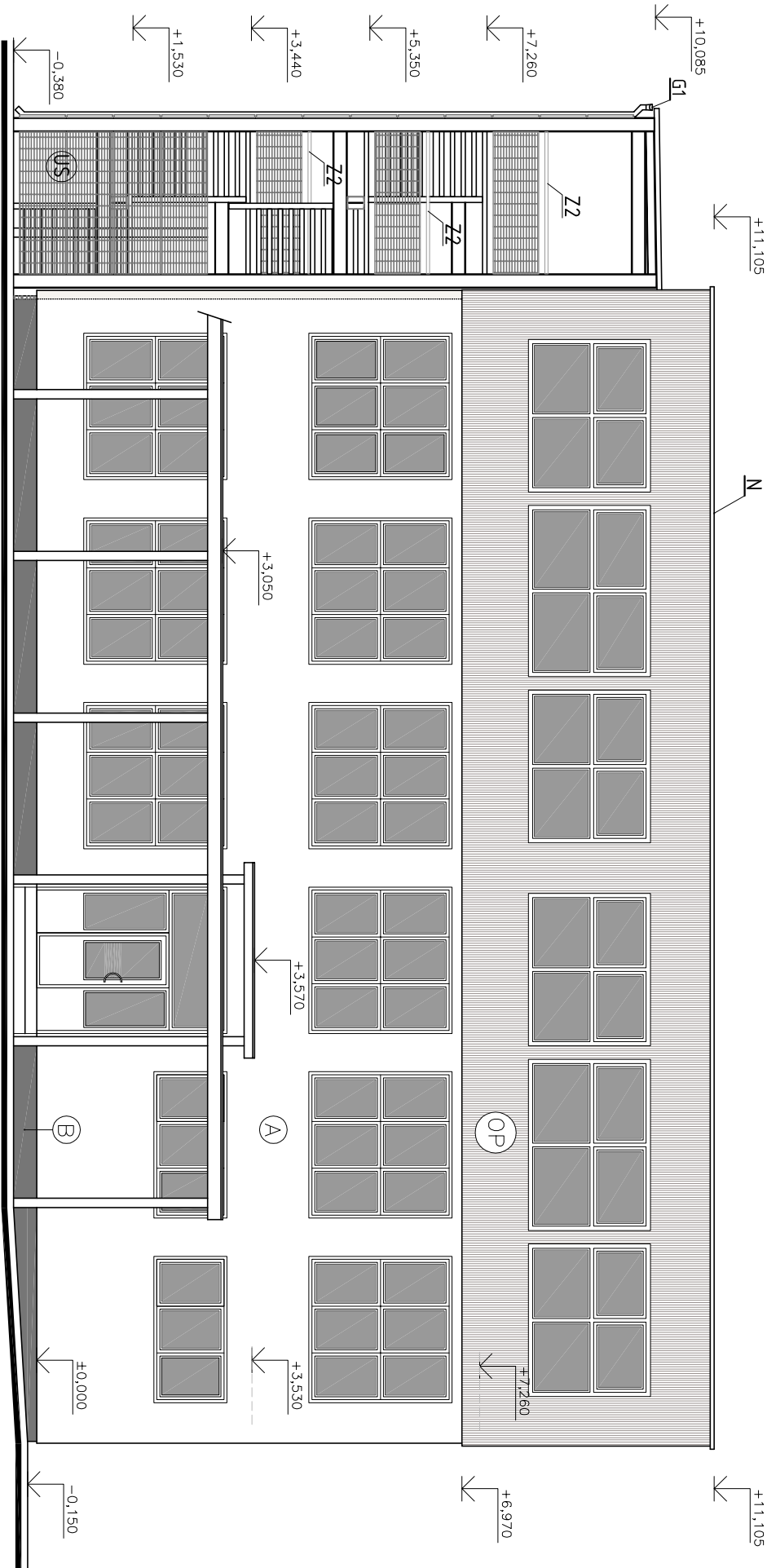
PROJEKT PRE STAVEBNÉ POVOLENIE

zodp. projektant Ing. MARTIN WAGNER	BEWA
kreslil Ing. KATARINA HEČKOVÁ	BEWA
investor : Obec Šaštínek, Hlavná 183/16, 391 51 Šaštínek	BEWA
BEWA s.r.o., Opatovská 87, 00 TRNAVA	BEWA
ICO-48 813 080	BEWA

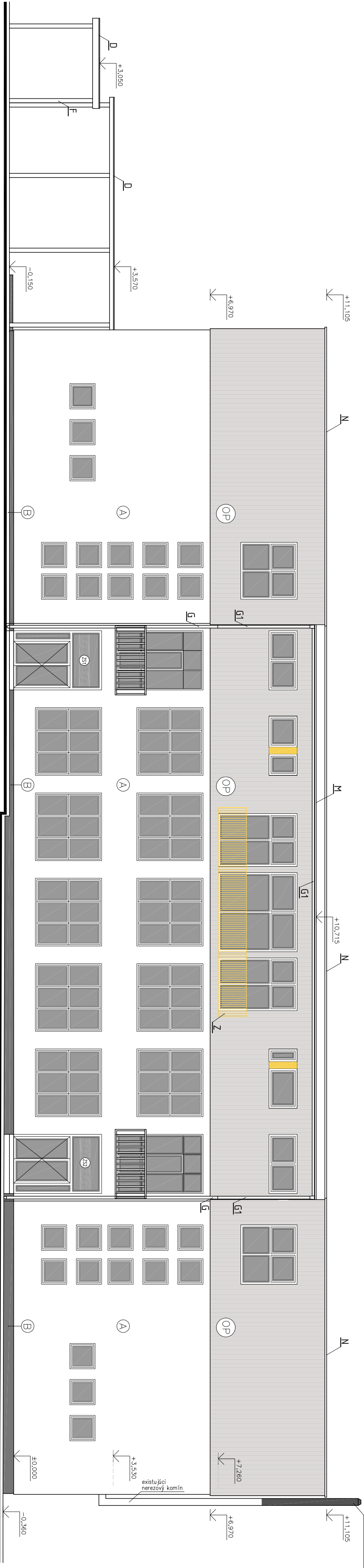
Názov stavby: ZÁKLADNÁ ŠKOLA, PAVILÓN B	Datum : 08/2019	Stupeň : SP
NADSTAVBA	Získalo č.: Formát: A4	Wierno
Miesto stavby: Hlavná 606/2, 391 51 Šaštínek		
kaj. územie špálnice, parc. 50712, 50719		
Obdobie: POHLADY - NAVRHOVANÝ STAV	17	1:100



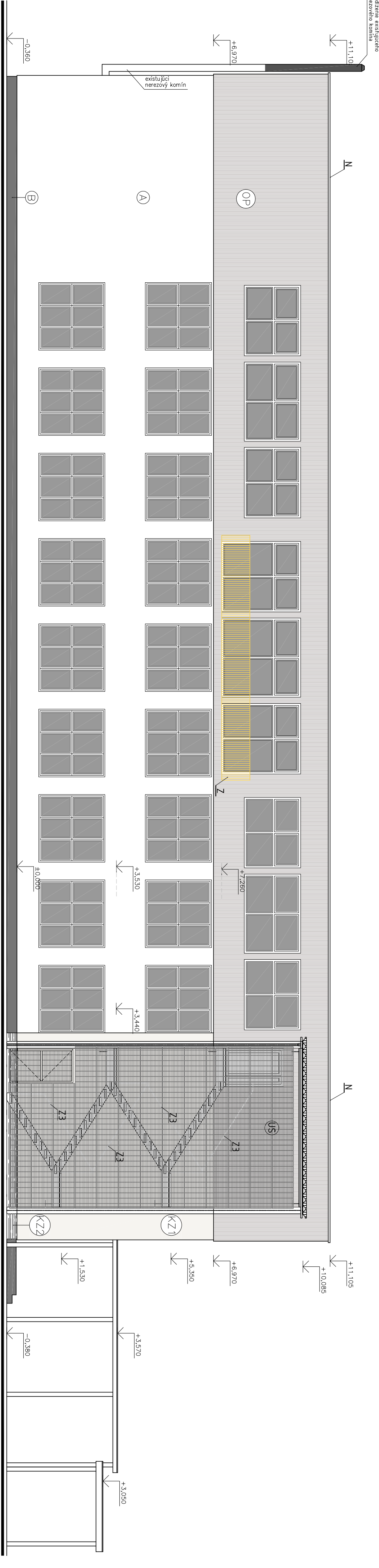
POHLAD JUHOZÁPADNÝ



POHLAD SEVEROVÝCHODNÝ



POHLAD SEVEROZÁPADNÝ



POHLAD JUHOVÝCHODNÝ