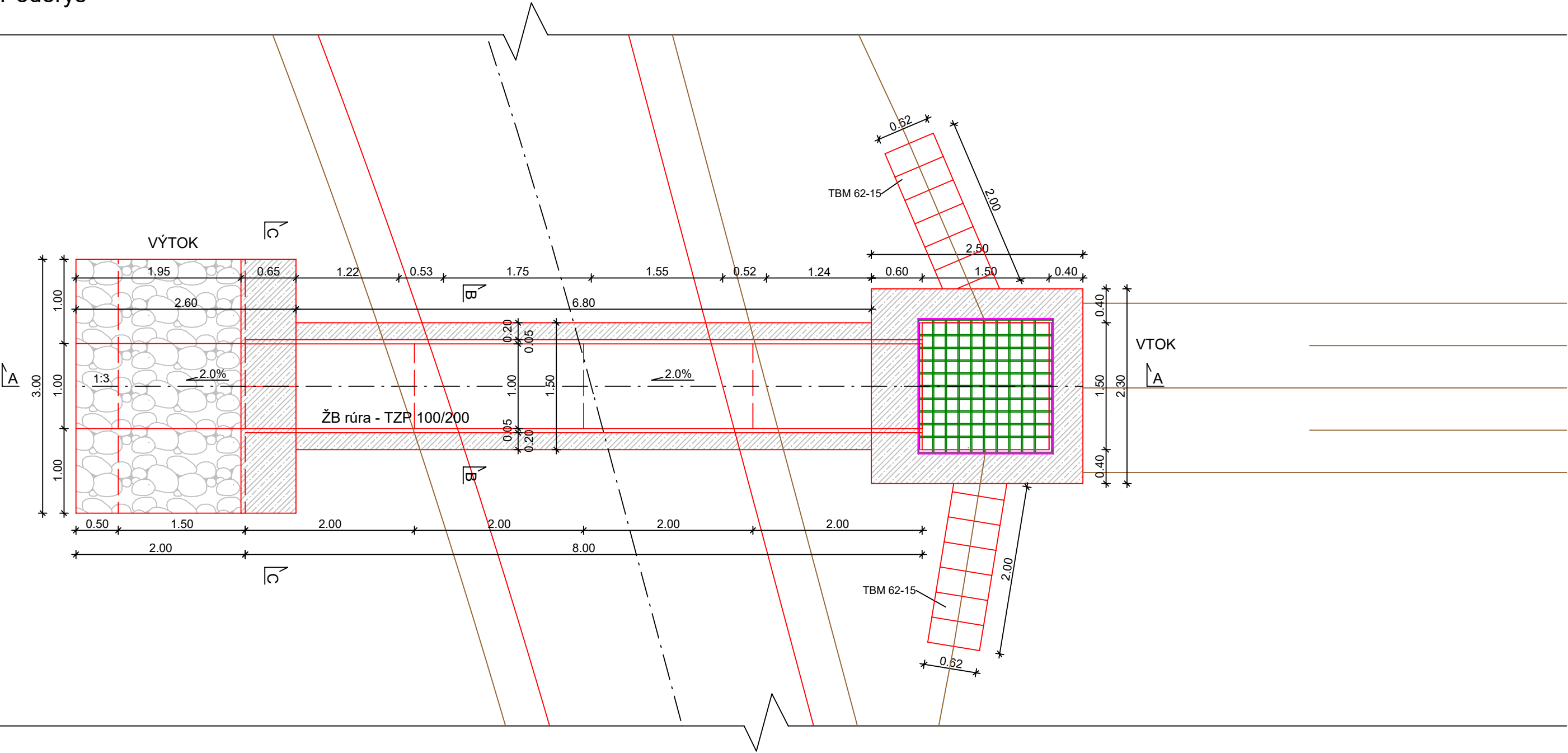
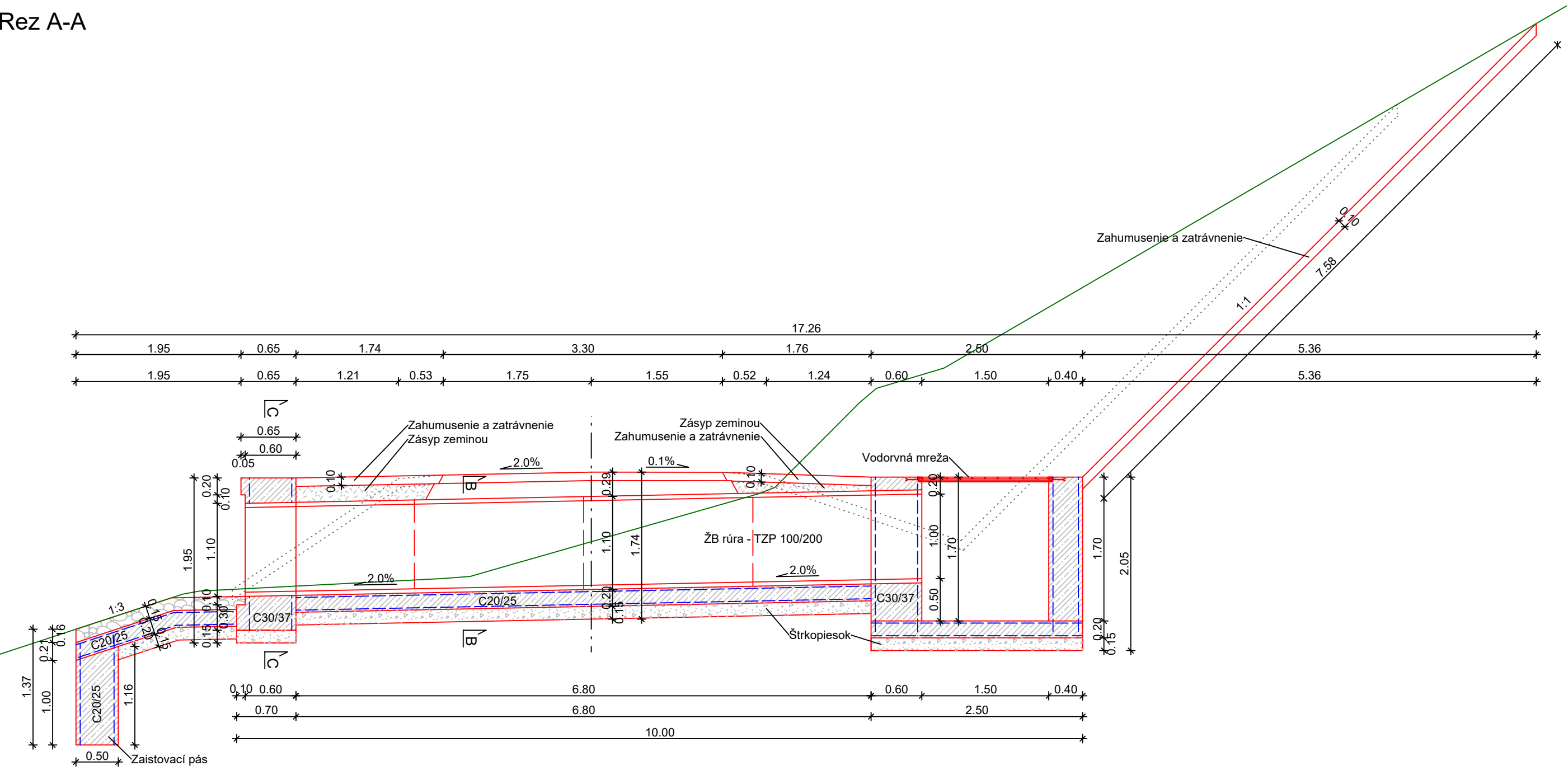


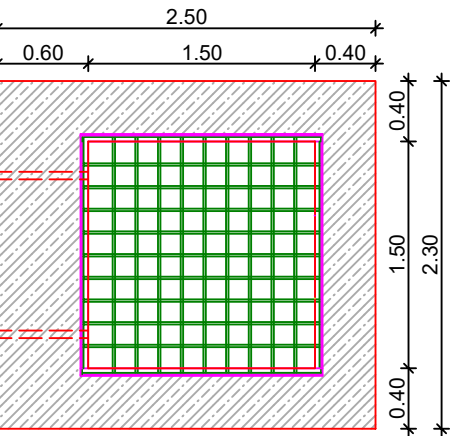
PRIEPUST č.1
Pôdorys



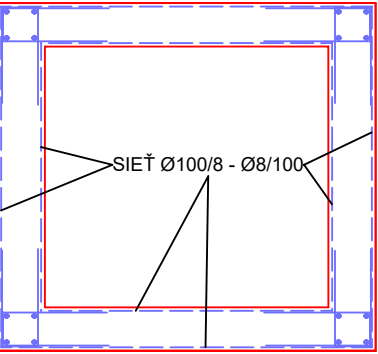
Rez A-A



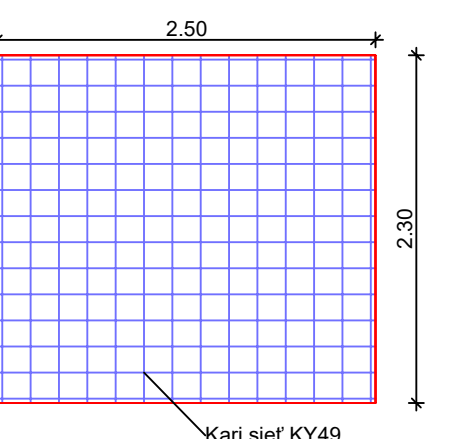
Kalová jama



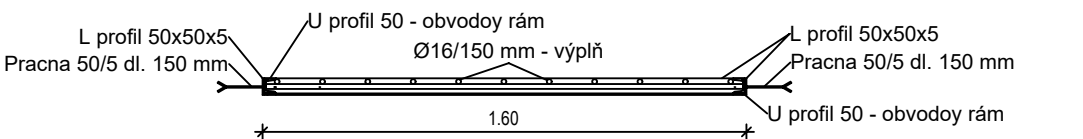
STENY KALOVEJ JAMY



DNO KALOVEJ JAMY



VODOROVNÁ MREŽA



VÝPIS PRVKOV - MREŽA, KALOVÁ JAMA

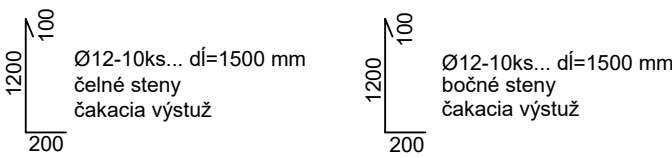
Výkaz vodorovná mreža: S235, Pozinkovaná oceľ
- úložný profil L50/50/5... 2x1,6+2x1,59 = 6,38*3,77kg/m = 24,05kg
- pracna 50/5 dl. 150mm Po 250 mm (2x1,6)/0,25+(2x1,59)/0,25 = 26ks Po 250 mm
- obvodové U50... 2x1,59+2x1,51 = 6,2*5,59 = 34,66kg
- výplňová mreža Ø 16/150 mm... 1,58m*11ks+1,52m*11ks = 34,10m * 1,578 = 53,81kg

VÝPIS PRVKOV - VÝSTUŽ KALOVÁ JAMA

Previazanie rohov - Príložky tvaru U
Doska kalovej jamy... ø8 - po 150 mm... 65ks
Previazanie rohov stien... ø8 - po 150 mm... 90ks
Spolu... 155ks*0,395kg*1,3m = 79,59kg

KARI SIEŤ
Kari sieť Ø 100/8 - Ø 8/100... KY49... 7,9kg/m2
Dno... 2x5,75m2 = 11,50 m2
Stena bok... 1,70*2*2 = 6,80 m2
Stena čelo... 1,70*2*2 = 6,80 m2
Spolu = cca 25,0m2*7,9kg = 179,58kg

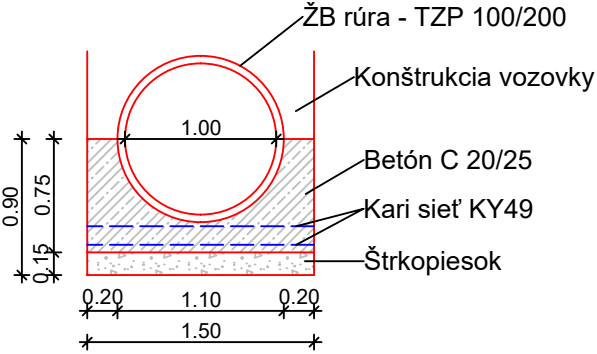
Čakacia výstuž zo základu Ø12 po 250 mm = 30,0m*0,888kg/m = 26,64kg



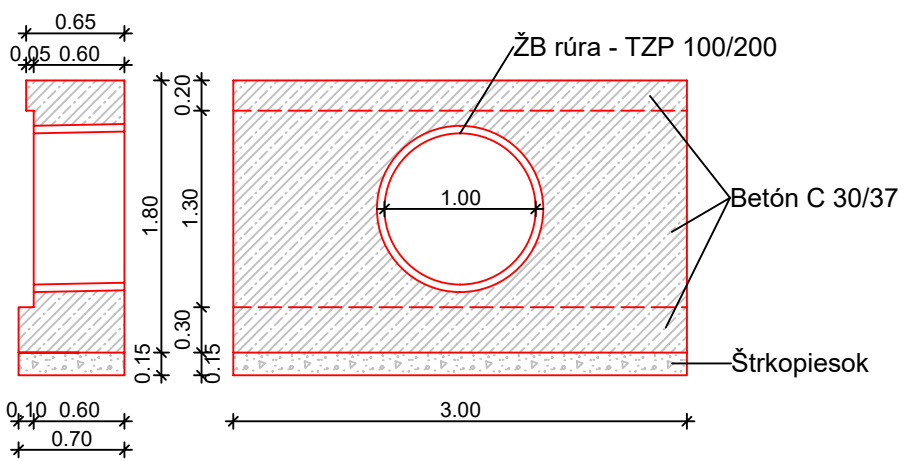
Výstuž v čelnej a bočnej stene v rohu Ø 12 = 27,2m*0,888kg/m =24,15kg

Ø12-16ks... dl=1700 mm
roh kalovej jamy

REZ B-B

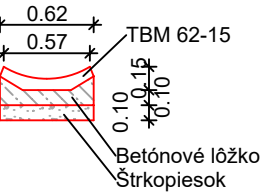


REZ C-C



Vtok spevnenie

TBM 62-15 SPEVNENÝ RIGOL



Poznámka: vtok / výtok, kalovú jamu prispôbiť skutočnému stavu.

Hlavný inžinier projektu Ing. Peter Mareta	Autorizovaný Ing. Ing. Peter Mareta	Vypracoval: Ing. Juraj Ondriga	Objednávateľ PD: Pozemkové spoločenstvo Hutirová Bziny 2106/28,026 01 Dolný Kubín	Miesto stavby: k.ú. Zázrivá
Názov stavby: MARETA Lesná cesta Zázrivá - Hutirova, vetva 4				Dátum: 02/2023
Objekt: Obsah výkresu : Priepust č.1				Stupeň: DSP
MARETTA projekt, Ťatliakova 1, 026 01 Dolný Kubín				Zák. č.: 1332/23/M
tel.: 043/5864 169				Mierka: 1:50
				Číslo Výkresu: 09