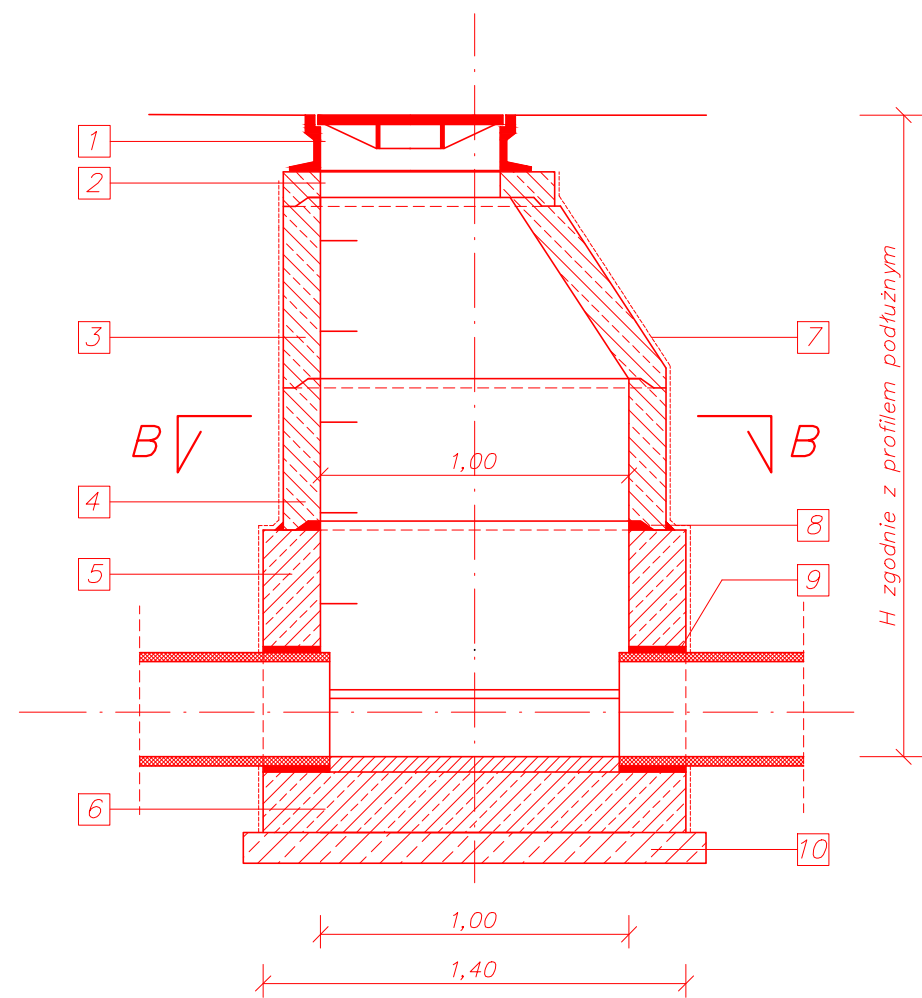
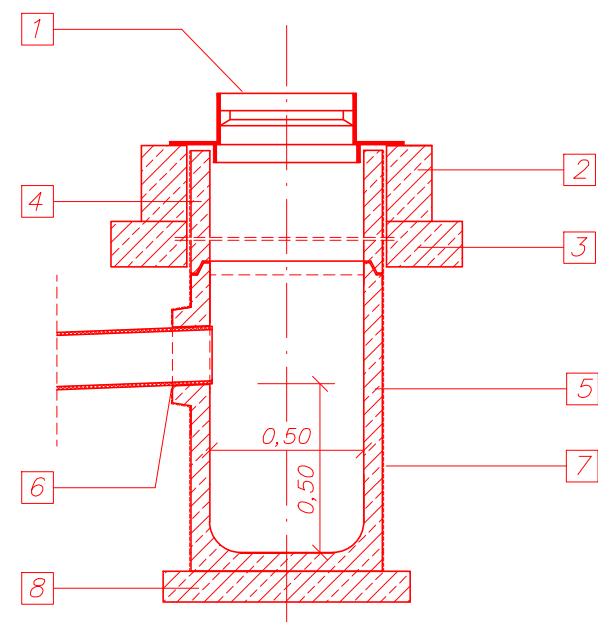


Studnia rewizyjna Ø1000
przekrój A-A (wzdłuż kolektora)



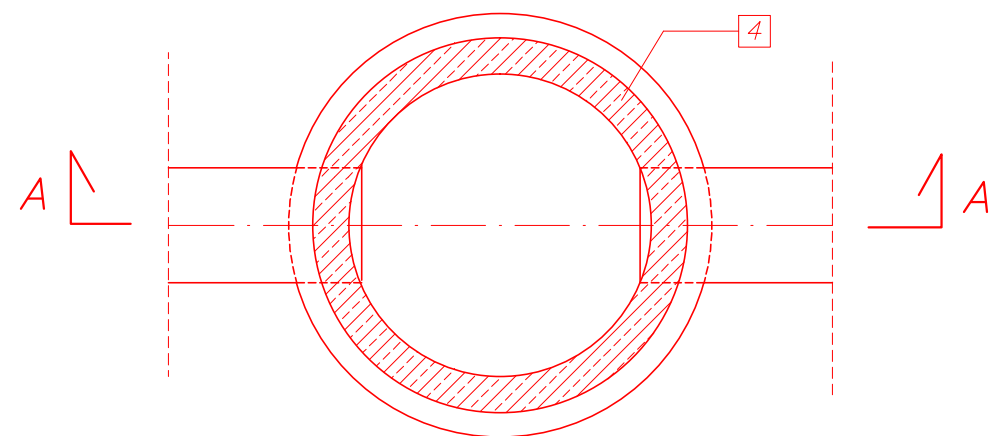
- 1 właz żeliwny D400
- 2 pierścień wyrównujący 865/625
- 3 zwężka bet. pref. 1000/625
- 4 krąg bet. pref. 1000 gr. 12cm
- 5 dolna część komory monolityczna (na mokro) z bet. hydrotech. C20/25 gr.20cm lub komora prefabrykowana
- 6 płyta denna z bet. hydrotech. C20/25 gr. 25cm
- 7 izolacja pionowa Abizol R – x2
- 8 uszczelnienie sznurem smołowym, kitem fugowym i zaprawą cem. 1:3
- 9 przejście szczelne
- 10 w-wa wyrównawcza z chudego bet. gr. 10cm

Wpust ściekowy bet. Ø500
przekrój A-A



- 1 wpust żeliwny uliczny D400 620x430
- 2 pierścień bet. wyrów. 920/680 gr. 25cm
- 3 pierścień bet. odcciążający 1120/680 gr. 15cm
- 4 krąg bet. pref. Ø500
- 5 podstawa studni bet. prefab. z osadnikiem Ø500 i otworem Ø160
- 6 przejście szczelne
- 7 izolacja lekka
- 8 fundament studni z bet. C12/15 gr. 10cm

przekrój B-B



INWESTOR: GINA ANDRYCHÓW RYNEK 15, 34-120 ANDRYCHÓW				
TEMAT: DOKUMENTACJA PROJEKTOWA PRZEBUDOWA UL. RADOSNEJ W INWAŁDZIE W ZAKRESIE: PRZEBUDOWY JEZDNI, BUDOWY CHODNIKA, ROZBUDOWY I REMONTU KANALIZACJI DESZCZOWEJ, BUDOWA I REMONT ZJAZDÓW, REMONT ZATOKI PARKINGOWEJ W KM 0+009 - 0+159 ORAZ REMONT PLACU W RAMACH ZADANIA PN. "BUDOWA PARKINGU PRZY KOŚCIELE W INWAŁDZIE"			PROJEKTOWAŁ:	PODPIS:
			mgr inż. KAZIMIERZ CIOCHOŃ Nr upr. 28/92 B-B SPECJ. KONSTR.-INŻ. w zakresie dróg	
PRZEDMIOT RYSUNKU: STUDNIE KANALIZACYJNE				
BRANŻA: DROGOWA	STADIUM: DOKUMENTACJA PROJEKTOWA	DATA: X 2018r.	SKALA: 1:25	NR RYS: 6