

## Opis predmetu zákazky

### „Projektová dokumentácia mostných objektov v správe Hlavného mesta Slovenskej republiky Bratislavy – Na Romanovej ulici cez Chorvátske rameno“

#### Predmet zákazky:

Predmetom zákazky je vypracovanie a dodanie projektovej dokumentácie pre stavebné povolenie s podrobnosťou realizačného projektu vrátane autorského dozoru pre realizáciu:

### „Projektová dokumentácia mostných objektov v správe Hlavného mesta Slovenskej republiky Bratislavy – Na Romanovej ulici cez Chorvátske rameno“

#### Opis:

Opravou mostu je nevyhnutné odstrániť príčiny zhoršovania stavebno-technického stavu mostného objektu. Poškodenie mostnej konštrukcie a spodných stavieb sú dané rôznymi príčinami, hlavne zatekaním cez mostný zvršok, poškodené mostné závery, poškodené ložiská, nefunkčné odvodnenie, poruchy vo vozovke, na hydroizolácii a pod.

#### **Predmetom projektovej dokumentácie na ponuku (PD) v podrobnosti na realizáciu stavby (DRS) – oprava vybraného mostného objektu v správe Hlavného mesta Slovenskej republiky Bratislavy je:**

Predmetom zákazky je spracovanie všetkých potrebných podkladov (dokumentácie, vrátane zabezpečenia potrebnej diagnostiky - podľa príslušného zadávacieho listu, jej technického a dopravného zabezpečenia – prístroje, nástroje, mechanizácia, vrátane áut, plošín, ostatného technického zariadenia, POD pre ochranu pracovných miest atď., potrebných na realizáciu diagnostiky konštrukcií) v mene obstarávateľa Hlavného mesta SR Bratislavy, aby bolo možné zaradiť uvedené stavebné práce do plánu opráv pre nasledujúce obdobie. Navrhovaná oprava má výrazne zlepšiť technický stav mostných objektov, zvýšiť ich životnosť, priniesť vyššiu bezpečnosť a plynulosť premávky a zabrániť ďalšej degradácii nosných konštrukcií a spodných stavieb jednotlivých mostných objektov.

Oprava mostov je nevyhnutná na účely odstránenia príčin zhoršovania stavebno-technického stavu vybraných objektov. Mostný objekt, ktorý tvorí predmet zákazky je podľa aktuálnej hlavnej prehliadky hodnotený stupňom V. – Zlý a VI – Veľmi zlý, z čoho vyplýva požiadavka na ich opravy.

Poškodenia nosných konštrukcií a spodných stavieb sú spôsobené napr. zatekaním cez mostný zvršok, poškodením mostných záver, nefunkčnými odvodneniami, poruchami na vozovke, na hydroizolácii.

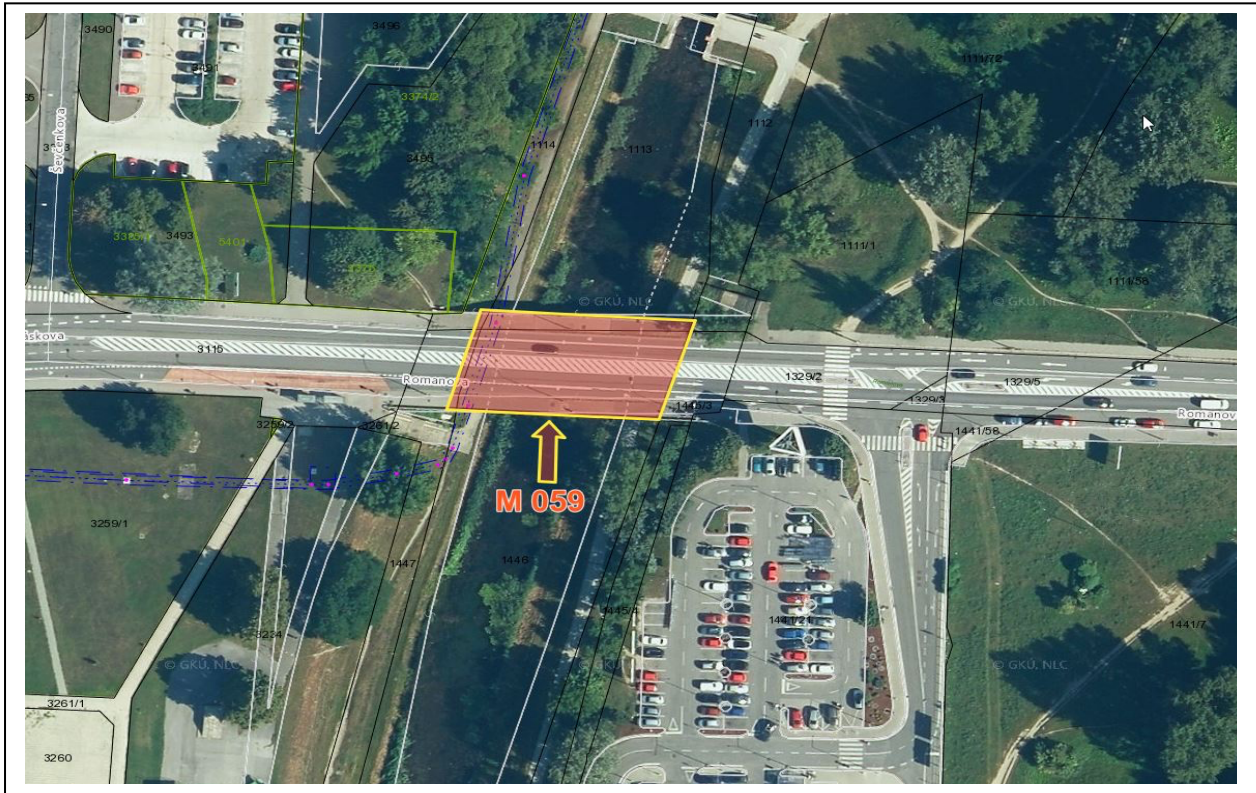
#### 1. Základné údaje

**Názov stavby:** M 059 Na Romanovej ulici cez Chorvátske rameno v Bratislave

**Miesto stavby:** MČ Bratislava – Petržalka

**Lokalita – dotknuté ulice:** Romanova ulica

## Situácia riešené územie „název stavby“: M 059 Na Romanovej ulici cez Chorvátske rameno v Bratislave



Vysvetlenie: Žltou – spevnené plochy vjazdu a chodníkov, Červenou – navrhované oplotenie, Oranžová – plocha navrhovaného parkoviska

### 2. Stavebno – technické a prevádzkové požiadavky

#### Popis:

Jednopoľový, trámový, betónový most z atypických prefabrikátov I-73 dĺžky 40 metrov (počet prefabrikátov v priečnom reze je 14). Nosníky sú uložené na hrncových ložiskách na oporách. Atypickým riešením je aj pomerne široká dobetónávka medzi prefabrikátmi v miestach pod rímsami. Spodnú stavbu tvoria masívne opory s rovnobežnými krídlami. Založenie mosta je plošné.

#### Minimálny, predpokladaný obsah:

- prehliadka a potrebná diagnostika nosných častí mosta,
- demontáž zábradlia, repasácia (prípadný návrh doplnenia) a spätná montáž,
- vyčistenie odvodňovacieho systému, odstránenie poškodených častí a návrh nových prvkov, vrátane obnovenia odvodnenia priestoru medzi nosníkmi,
- demontáž zvodidiel, montáž nových, vrátane prechodových oblastí,
- asanácia IS po konzultácii so správcom, vloženie vedení do vhodne umiestnených chráničiek, nové stožiare VO a pod.,
- odbúranie uvoľneného krytia výstuže, prípadne betónu na rímsach, v prípade potreby doplnenie výstuže a spôsobu osadenia zábradlia, a dobetónovanie, resp. ošetrenie povrchu sanačnými vrstvami betónu vhodnej skladby,
- vyfrézovanie potrebných vrstiev vozovky a chodníka, odbúranie vyrovnávacieho betónu vrátane izolácie až po úroveň hornej plochy nosnej konštrukcie,
- vyčistenie povrchu konštrukcie a naniesenie spojovacieho náteru, návrh a realizácia novej spriahajúcej dosky a ríms,
- realizácia novej hydroizolácie a jej ochrany s dôrazom na vyriešenie zatekania v miestach chodníkových obrubníkov,
- demontáž starých ložisk a montáž nových,
- demontáž mostných záverov, návrh a montáž nových,
- očistenie spodnej časti nosníkov (otryskanie), ošetrenie a doplnenie vhodnými sanačnými vrstvami, vrátane zmonolitnenia nosníkov, očistenie bočných a spodných povrchov nosníkov a schodísk, vrátane výstuže (otryskanie). Návrh sanácie povrchu vhodnými sanačnými vrstvami. Použiť jednotný, komplexný sanačný podľa TP výrobcu.

Povrchy pred sanáciou musia byť pevné s požadovanou minimálnou pevnosťou v odtrhu. Sanačný systém musí mať vysokú odolnosť voči pôsobeniu mrazu a posypovým soliam. Pre zjednotenie povrchovú vrstvu (náter) aplikovať celoplošne s takými vlastnosťami, aby zabraňovala prieniku chloridov,

- sanácia povrchu krajných opôr, pre zjednotenie povrchovú vrstvu (náter) aplikovať celoplošne,
- úprava vrstiev nad prechodovými doskami (kontrola stavu dosiek),
- pred a za mostom úprava konštrukčných vrstiev vozovky v potrebnej hrúbke, podľa navrhnutého priebehu nivelety,
- súčasťou návrhu PD bude realizácia vo fázach tak, aby doprava mohla byť počas priebehu opravy vedená striedavo jednosmerne, v prípade potreby s organizáciou svetelným dopravným značením a zabezpečením náhradnej trasy pre chodcov, prípadne automobilovej dopravy,
- posúdením určiť nutnosť ďalších potrebných opráv prvkov objektu.

### **Schodiská**

- prehliadka a potrebná diagnostika nosných častí,
- ošetrovanie zábradlia (prípadne návrh miestnej výmeny poškodených prvkov),
- vybrané betónového povrchu schodníc a medzipodest s návrhom vhodnej pochôdznej úpravy v nadväznosti na chodníky, vrátane návrhu a realizácie novej hydroizolácia a jej ochrany,
- sanácia vonkajšieho povrchu schodísk, pre zjednotenie povrchovú vrstvu (náter) aplikovať celoplošne.

V prípade potreby rozsah opravy doplniť na základe výsledkov prehliadky a realizácie potrebnej diagnostiky mostného objektu a jeho súčastí.

### **Ďalšie osobitné požiadavky** (platí pre všetky časti predmetu zákazky rovnako):

Súčasťou predmetu zákazky je aj správa z obhliadky mostu, kontroly a posúdenia stavu spodnej stavby, nosnej konštrukcie a mostného zvršku s návrhom opatrení na zabezpečenie obnovy funkčnosti a prevádzkyschopnosti tohto objektu.

Ďalšou súčasťou predmetu zákazky je aj výkon autorského dozoru pri realizácii opravy mostu, podľa Prílohy č. 4 Rozsah prác autorského dozoru TP 019 – Dokumentácia stavieb ciest.

### **Zhotoviteľ odovzdá predmet zákazky v nasledovnom počte** (platí pre všetky časti predmetu zákazky rovnako):

- a) 6 x v tlačenej forme
- b) 1 x elektronicky (digitálne) USB disku vo formáte (pdf. a dwg.)