

PROTOKOL Z HLAVNEJ PREHLIADKY MOSTA

ZÁKLADNÉ ÚDAJE O MOSTE

ID mosta:	M5771	Názov mosta:	000527-030 Most cez potok Krtíšsky medzi Modrým Kameňom a obcou Dačov Lom
Komunikácia:	527	Správca:	Banskobystrická regionálna správa ciest, a.s., Prevádzka Lučenec
Správca. číslo:	030	Vlastník:	Banskobystrický samosprávny kraj
Kumulatívne st.:	58,258 km (527)		
Kilometrovníkové st.:	58,528 km (DZ 59,0)		
Rok postavenia:	1934		
Dĺžka premostenia:	5 m		

DILATAČNÉ CELKY

Prehliadané:	M5771.01	Počet:	1 z 1
---------------------	----------	---------------	-------

ÚDAJE O ZHOTOVENÍ PREHLIADKY

Dátum prehliadky:	14.6.2019	Poveternostné podmienky: jasno
Teplota vzduchu:	24,00°C	
Teplota konštrukcie:	°C	
Zhotoviteľ prehliadky (organizácia, mená a funkcie pracovníkov)		
Banskobystrická regionálna správa ciest, a.s.	Ing. Jana Čierna	hlavný prehliadkár

ZAŤAŽITEĽNOSŤ

Normálna:	37,0 t
Výhradná:	87,0 t
Výnimočná:	276,0 t
Dátum určenia:	1.1.1800

STAVEBNOTECHNICKÝ STAV

Pred prehliadkou:	4 - Uspokojivý
Po prehliadke:	4 - Uspokojivý

PORUCHY

Časť / Prvok	Porucha / Poznámka	Výskyt	STS
A-Celkové pôsobenie			III
	<i>most v priamej, v dne údolia bez prístupu</i>		
B-Spodná stavba			IV
Bc-opory	302-Inkrustácie	DCM 01	III
	<i>pod trhlami a bodové vytekanie v betónovej časti konštrukcie v súčasnosti prekryvané povlakom z rias cca 10 % plochy</i>		
Bc-opory	303-Vlhké škvrny	DCM 01	IV
	<i>lokálne na driekoch betónovej časti (priesaky cez trhliny) a strede konštrukcie s kamenným obkladom (priesaky cez klenbu a škárovanie kamenného obkladu) cca 30 % plochy opór</i>		

Bc-opory	313-Odlupovanie	DCM 01	IV
	<i>na vlhkých miestach betónových opôr lokálne cca 20 % plochy betónových opôr</i>		
Bc-opory	322-Pozdĺžne trhliny	DCM 01	IV
	<i>vo viacerých výškach (vodorovné) trhliny ,cez ktoré presakuje vlhkosť cca 24 m</i>		
Bc-opory	341-Poškodenie obkladu	DCM 01	III
	<i>v kamennom obklade chýba jeden kameň na druhej opore pri dne cca 0,3 m2</i>		
Bc-opory	345-Biologická korózia betónu	DCM 01	IV
	<i>takmer v celej ploche betónových častí opôr povlak z rias, pľavice cca 32 m2</i>		
Bf-mostné krídla	305-Znečistenie	DCM 01	III
	<i>kamenné krídla zarastené machom v celej ploche a na rímsach krídiel cca 24 m2</i>		
Bf-mostné krídla	315-Rozpad betónu	DCM 01	IV
	<i>betónové krídla -2. krídlo vpravo lokálny rozpad asi 1,5 m od dna cca 4 m2 hr. 100-150 mm</i>		
Bf-mostné krídla	342-Poškodenie ochrannej vrstvy	DCM 01	III
	<i>na prvom krídle vpravo opadávanie omietky - lokálne 3 m2</i>		
Bf-mostné krídla	345-Biologická korózia betónu	DCM 01	III
	<i>na betónových krídlach v celej ploche zarastené machom cca 20 m2, krídla</i>		
C-Nosná konštrukcia			IV
Ca-Hlavná konštrukcia	302-Inkrustácie	DCM 01	III
	<i>výluhy pod trhlinami v betónovej časti 0,8 m2 a ojedinele na povrch kamenných kvádrov</i>		
Ca-Hlavná konštrukcia	303-Vlhké škvrny	DCM 01	IV
	<i>klenba s kamenným obkladom celá vlhká, bodovo vyteká voda a betónová časť lokálne priesaky, vlhké aj zo vzdušnej vlhkosti cca 70 % plochy , v súčasnosti výraznejšia vlhkosť</i>		
Ca-Hlavná konštrukcia	322-Pozdĺžne trhliny	DCM 01	IV
	<i>v betónovej časti v kritických prierezoch cca 32 m</i>		
Ca-Hlavná konštrukcia	345-Biologická korózia betónu	DCM 01	IV
	<i>v betónovej časti v celej ploche trhlín povlak z rias , okolo trhlín hrubší povlak z rias, na štítovej stene</i>		
Ca-Hlavná konštrukcia	351-Vypadávanie malty	DCM 01	IV
	<i>v strede konštrukcie (trhlina) cca 5 m s priesakmi vody z rubu klenby</i>		
D-Mostný zvršok			IV
	<i>oprava vozovky realizovaná v r. 2018 položením novej obrusnej vrstvy hr. 70 mm</i>		
Da-Vozovka	653-Znečistenie vozovky	DCM 01	III
	<i>po okrajoch vozovky splavený posypový materiál z priľahlých úsekov cesty , z krajníc prerastá vegetácia cca 20 m2</i>		
Dc-Izolácia	631-Porušená hydroizolácia	DCM 01	IV
	<i>v styku dvoch konštrukcií, lokálne v oboch častiach konštrukcií , predpoklad 20 % plochy celkovej plochy konštrukcie</i>		

De-rímsa	345-Biologická korózia betónu	DCM 01	IV
<i>v celom povrchu mach a prerastá bujná vegetácia z nad násypu cca 5,5 m2</i>			
E-Ložiská, kĺby, iné uloženie			
žiadne			
F-Mostné závery			
žiadne			
G-Odvodnenie mosta			
III			
sklonom vozovky			
H-Ostatné príslušenstvo mosta			
III			
<i>zvodidlá ako súčasť priebežného bezpečnostného zariadenia v úseku cesty</i>			
Hb-zvodidlá	1002-Korózia kovových častí	DCM 01	III
<i>vpravo korózia, vľavo prerážanie, stĺpiky korodované 26 m</i>			
Hh-násyp, (svahový kužeľ, ...)	1106-Nežiadúca vegetácia	DCM 01	III
<i>vegetácia - husté kríky po oboch stranách mosta cca 250 m2</i>			
J-Okolie mosta			
III			
J-Okolie mosta	1112-Zúženie profilu koryta	DCM 01	III
<i>na vtoku na dláždenom dne kalové naplaveniny , lokálne konáre cca 18 m2</i>			
Celkové hodnotenie mosta:			
4			

HODNOTENIE STAROSTLIVOSTI O MOST

bežné prehliadky vykonané
údržba sporadická

NÁVRHY NA ODSTRÁNENIE PORÚCH

odstrániť bujnú vegetáciu z okolia mosta 250 m2	Hh1106	DCM 01
odstrániť naplaveniny z koryta mosta 18 m2	J 1112	DCM 01
plánovať výmenu bezpečnostného zariadenia v súčinnosti s výmenou zvodidiel v príľahých úsekoch cesty		
plánovať opravu mosta zameranú na opravu izolácie mosta		
po očistení spodnej stavby posúdiť rozsah a spôsob sanácie spodnej stavby (akútne druhé krídlo vpravo)		
vykonať čistenie spodnej stavby (krídla, opory) vrátane ríms cca 82 m2	Bf345	DCM 01
odstrániť znečistenie okrajov vozovky cca 20 m2	Da653	DCM 01

NÁVRH NA VYKONANIE DOPLŇUJÚCICH ČINNOSTÍ

DOPLŇUJÚCE INFORMÁCIE / POZNÁMKA

STS:4/4
zaťažiteľnosť mosta: bez zmien (37/87/276 t)

PRÍLOHY:

Príloha 1 - Fotogaléria prehliadky

V.....dňa.....Podpis:

Príloha 1 - Fotogaléria prehliadky



Názov: 527-030 (20)P nad mostom.JPG

Konštrukčný prvok:



Názov: 527-030 (19)Ľ násyp.JPG



Názov: 527-030 (6)P.JPG

Konštrukčný prvok:



Názov: 527-030 (17)nad mostom.JPG



Názov: 527-030 (1)vss.JPG

Konštrukčný prvok:

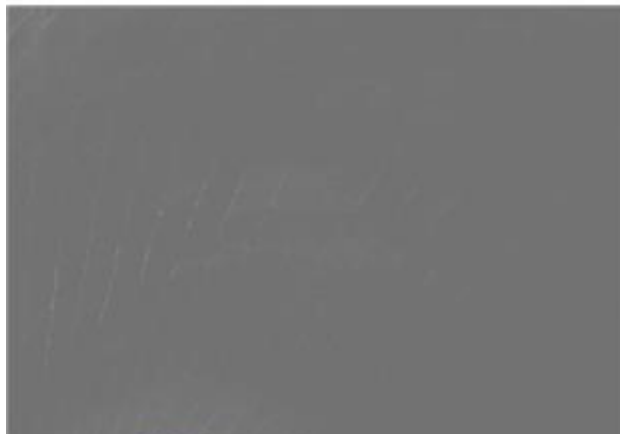


Názov: 527-030 (11)Nk z P.JPG

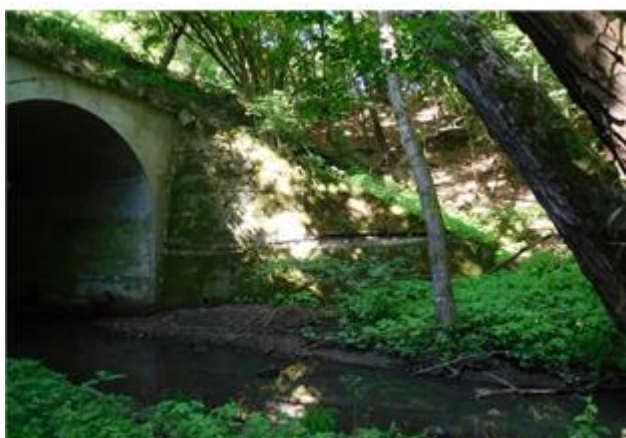


Názov: 527-030 (10)1.O.JPG

Konštrukčný prvok:



Názov: 527-030 (12)vrchol NK.JPG



Názov: 527-030 (5)P vtok 2.K.JPG

Konštrukčný prvok:



Názov: 527-030 (4)P.JPG



Názov: 527-030 (3)P vss.JPG

Konštrukčný prvok:



Názov: 527-030 (8)P nad 2.O.JPG