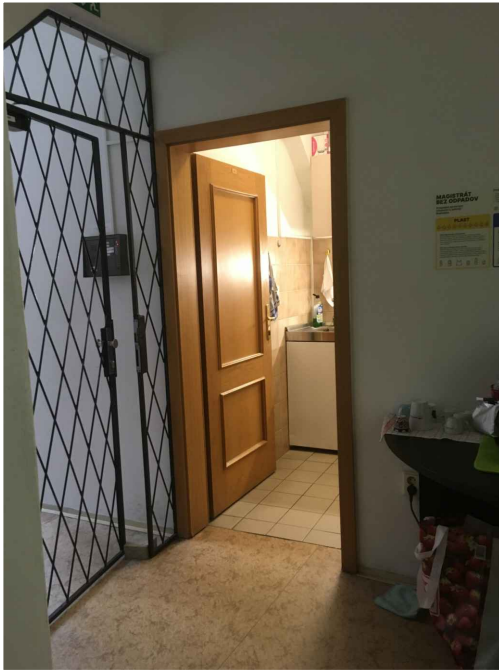


kuchynka OVO

rekonštrukcia priestorov kuchynky
Stolárska výroba

29/05/2023



nástupný priestor do kuchynky



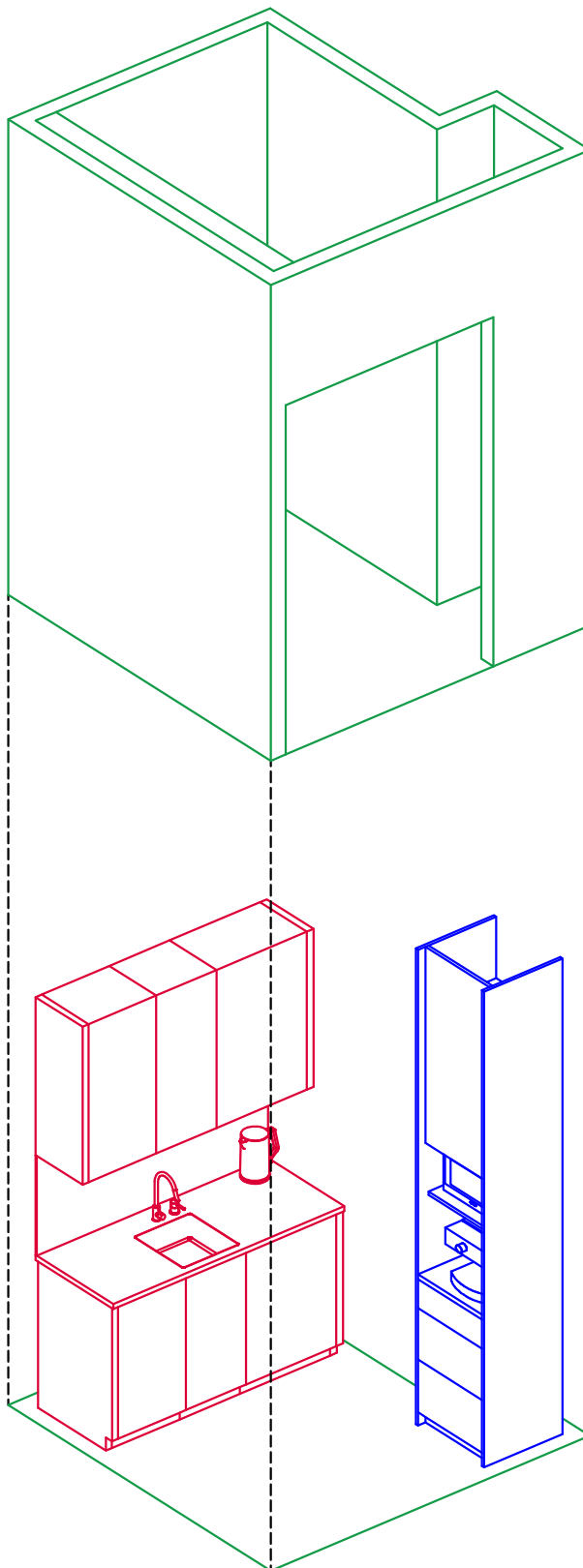
pracovný priestor kuchynky / časť A



úložný priestor kuchynky / časť B



detail konštrukcie ostenia / žb



časť A

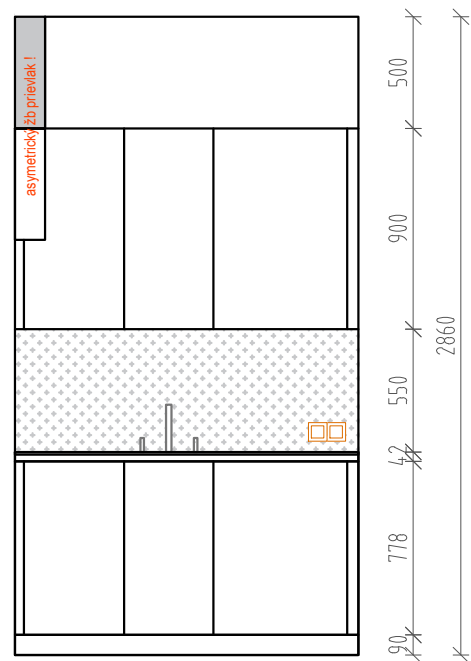
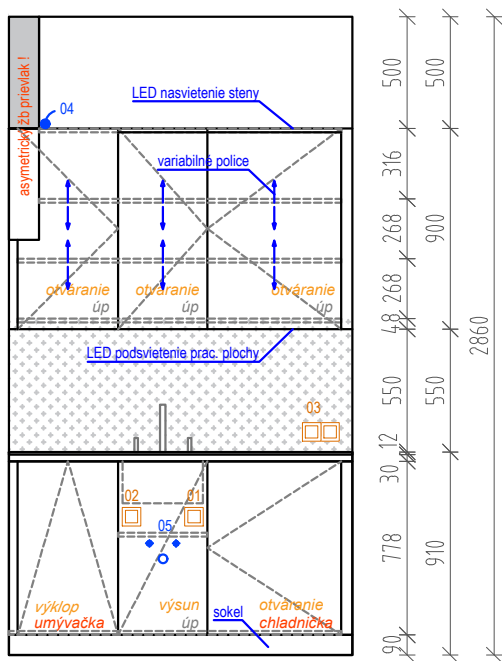
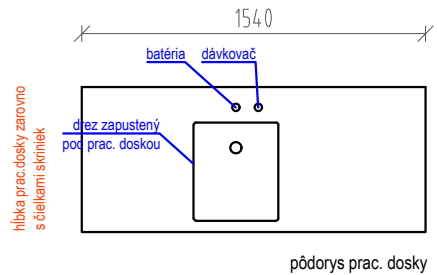
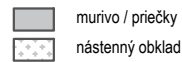
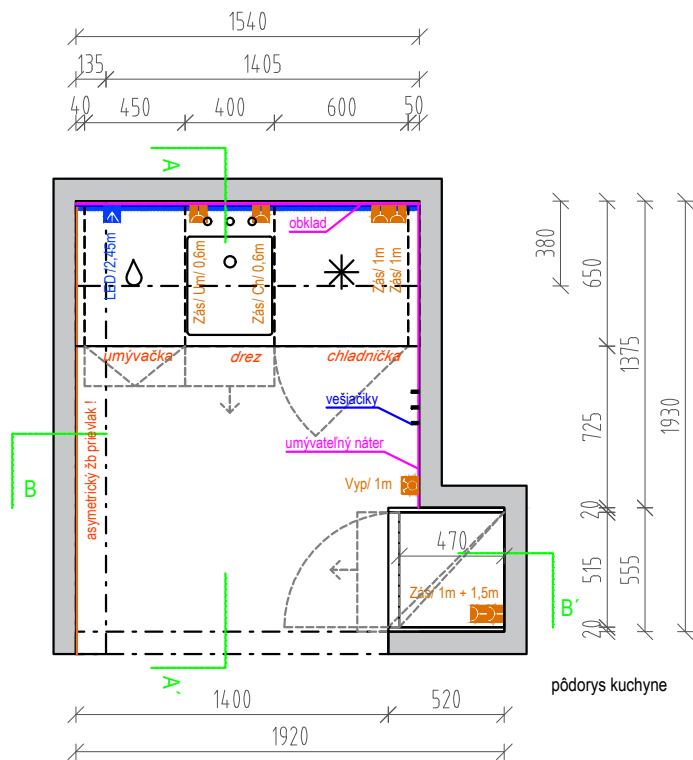
Návrh maximalizuje rozsah pracovnej plochy a integruje spotrebiče a riad do uzatvorených skriniek. Vytvára čistý kompaktný celok, ktorý v sebe integruje nepriame osvetlenie celého priestoru.

časť B

Tento funkčný vertikálny prvok kuchynky prirodzene vyplní existujúcu niku steny a integruje ďalšie dôležité spotrebiče a typy úložných priestorov. Vďaka uzavretiu skriniek je kuchynka stále okúzľujúco uprataná.

1220





POZNÁMKY PRE ZHOTOVITEĽA

- všetky rozmery vyplývajúce z PD pred výrobou a začatím prác overiť na stavbe
- rozdiely medzi stavbou a PD je potrebné v technickom riešení odsúhlasiť s autorom ešte pred realizáciou
- rozmery neuvedené na tomto výkrese nemožno odmerať
- dodržiavať všetky platné normy a predpisy
- dokumentácia nenahrádza dodávateľsko- výrobnú dokumentáciu
- dielenská dokumentácia vrátane detailov a montážneho postupu musí byť pred výrobou predložená na odsúhlasenie

- pred samotnou výrobou je zhotoviteľ povinný predložiť autorovi projektu vzorky na odsúhlasenie
- realizáciu kuchynky je potrebné koordinovať s pozíciami zásuviek, vypínačov a prívodu vody + odpadu
- rozmery vybraných spotrebičov a produktov zosúladiť so stolárskou výrobou kuchynky

LEGENDA

- 01 zásuvka chladnička
- 02 zásuvka umývačka riadu
- 03 zásuvky spotrebiče
- 04 kábel na LED
- 05 spoločný prívod vody a odpadu pre drez a um. riadu

ŠPECIFIKÁCIA

pracovná doska: kompaktná doska HPL fundermax / hr. 12mm 0565 FH Polaris, čierne jadro (alebo ekvivalent)

polica na výsuv: kompaktná doska HPL fundermax / hr. 12mm / 0565 FH Polaris, čierne jadro (alebo ekvivalent)

nástenný obklad / zástená: kompaktná doska HPL fundermax / hr. 12mm / 0565 FH Polaris, čierne jadro (alebo ekvivalent)

dvierka: s tlmeným zatváraním

pohľadové časti: MDF 18-20mm, striekaná, p.ú. biela RAL 9003 mat
nepohľadové časti: drevotrieska biela 18mm, p.ú. biela RAL 9003 mat

otváranie: pomocou fúgy- bech úchytiak / pomocou úchytky (viď. časť A,B)

úchytky: kovová knob / viď. špecifikácia v excel. tabuľke

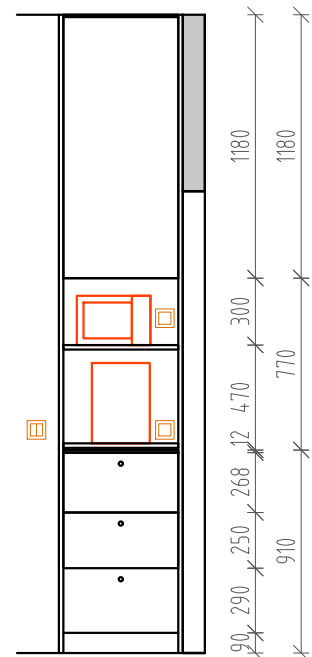
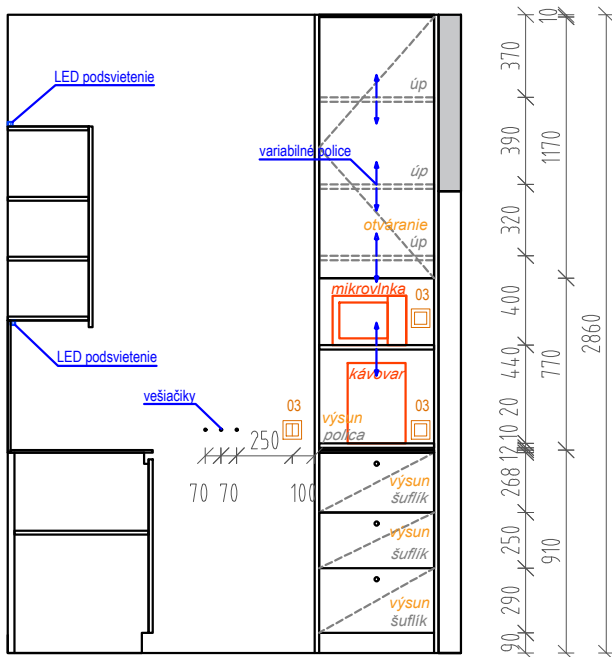
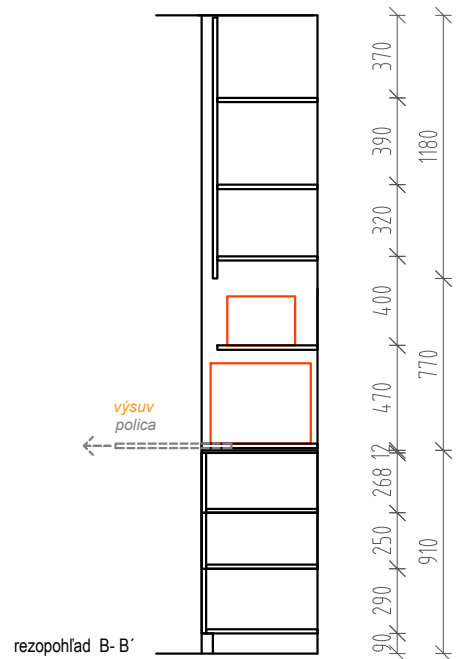
police: pevné/posuvné (viď. značenie)

sokel: áno, pod celou zostavou

drez: zapustený- pod prac. doskou

bateriá, dávkovač: špecifikácia v detaile prvkov (excel)

kovanie: napr. Blum, Hettich, alebo ekvivalent



POZNÁMKY PRE ZHOTOVITEĽA

- všetky rozmery vyplývajúce z PD pred výrobou a začatím prác overiť na stavbe
- rozdiely medzi stavbou a PD je potrebné v technickom riešení odsúhlasiť s autorom ešte pred realizáciou
- rozmery neuvedené na tomto výkrese nemožno odmerať
- dodržiavať všetky platné normy a predpisy
- dokumentácia nenahrádza dodávateľsko- výrobnú dokumentáciu
- dielenská dokumentácia vrátane detailov a montážneho postupu musí byť pred výrobou predložená na odsúhlasenie

- pred samotnou výrobou je zhotoviteľ povinný predložiť autorovi projektu vzorky na odsúhlasenie
- realizáciu kuchynky je potrebné koordinovať s pozíciami zásuviek, vypínačov a prívodu vody + odpadu
- rozmery vybraných spotrebičov a produktov zosúladiť so stolárskou výrobou kuchynky