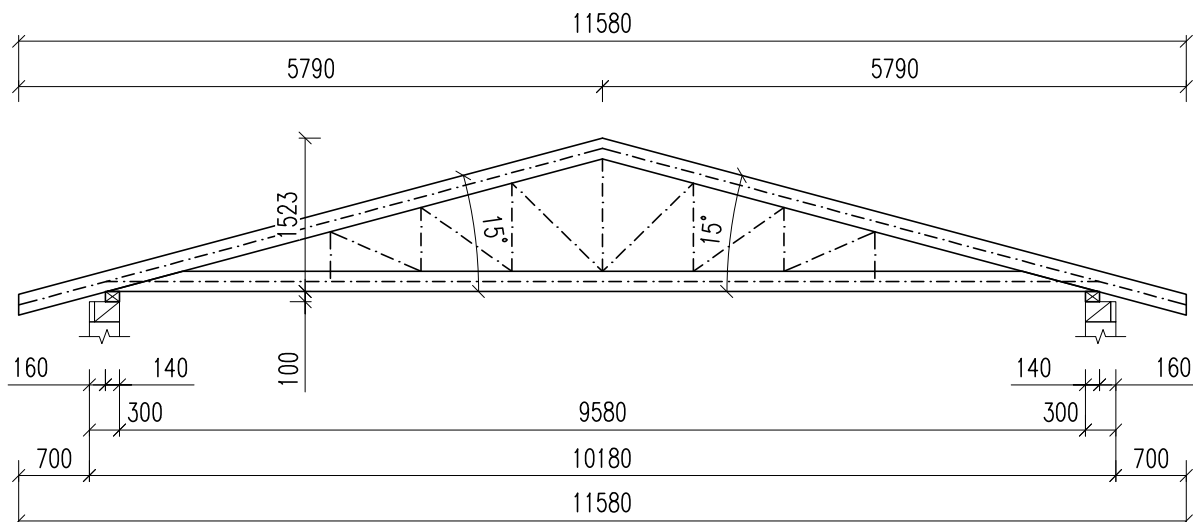


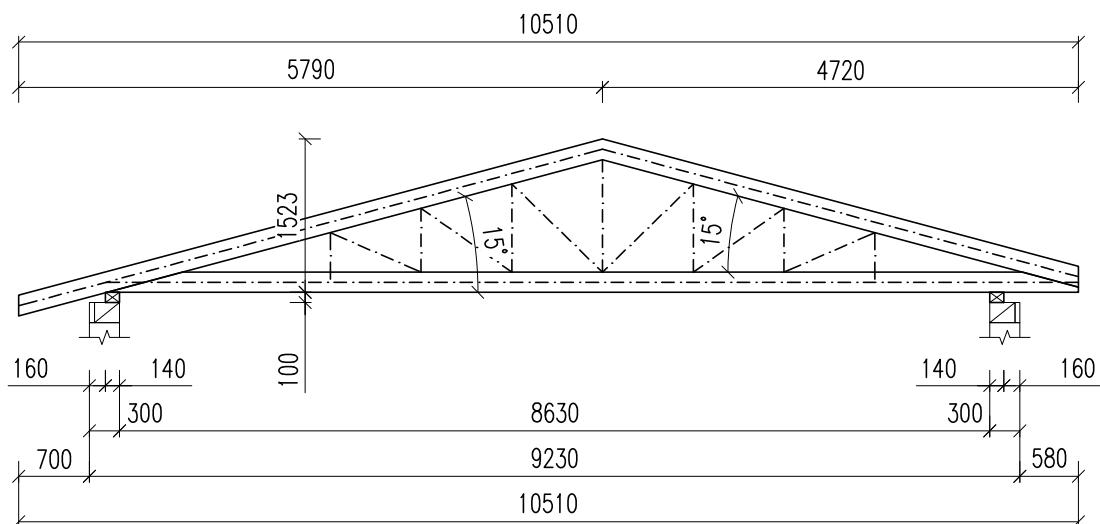
Väzník "V1" - rezopohľad

M 1:75



Väzník "V2" - rezopohľad

M 1:75



Poznámky:

- Absolútna vlhkosť dreva 12±2%
- Drevené prvky impregnovat' bezfarebným Bochemitom
- Viditeľné drevené prvky brúsiť a povrchovo upraviť
- Kovové spojovacie prostriedky pozinkovať
- Spoje drevených prvkov riešiť tesárskymi spojmami a oceľovými pozinkovanými spojovacími prostriedkami (klince, vruty, závitové tyče, uholníky, ...)
- Na vybudovanie nového vikiera a uzavretie strechy pôvodných vikierov - uvážiť využitie pôvodného reziva z demontovaného krovu



HS partner, s.r.o.

Sielnica 68, 962 31 Sielnica, okres Zvolen, Slovakia
Tel. Fax: 00421 45 5333 898, Web: <http://www.hspartner.sk>

Rekonštrukcia a adaptácia maštale D

p.č. KN-E 2826/1, KN-C 2813/14, súp.č. 240, k.ú. Babiná, okres Zvolen

Investor: AGRIKA s.r.o.

Tulská 19, Zvolen 960 01

| | | | |
|-----------------|--------------------------------------|--------|-------------------------|
| Hl. projektant: | Ing. Štefan Hurňanský ml., *2616 AA* | | |
| Vypracoval: | Ing. Štefan Hurňanský | | |
| | Ing. Martin Mařík | | |
| Zmena: | | | |
| Názov vykresu: | Krov Väzníky | | Číslo vykresu: E08.2 |
| Mierka | Dátum | Stupeň | Formát |
| 1:75 | 10/2024 | PS | A4 |



Dušečný majetok fy HS partner, s.r.o., autorské práva vyhradené.