



Załącznik nr 2.3.1. –
charakterystyka leśnictwa
w zakresie pozyskania
Nadleśnictwo Olkusz
Leśnictwo Żarnowiec
Stan na 19-10-2023

Skala 1:44515

0 0.5 1 km



Legenda:

- | | |
|-------------------------------|---------------------|
| uprz., negat., kłesk., sanit. | TWP/TWN |
| inne uprz. | CP-P |
| V | Droga publiczna |
| IV | Droga ppoż. |
| III | Oddziały |
| II | Leśnictwa |
| I | Leśnictwo Żarnowiec |
| CSS | Nadleśnictwa |
| TPP/TPN | |

Charakterystyka leśnictwa w zakresie pozyskania drewna

Leśnictwo Żarnowiec

Udział (m3) drewna iglastego [%]	85	%
Udział (m3) drewna optymalnego do pozyskania w technologii maszynowej [%]	70	%
Udział (m3) rębni pierwszych w cięciach rębnych ogółem [%]	0,0	%
Udział (m3) drewna pozyskiwanego z pozycji ze współczynnikiem > 1 [%]	1,0	%
Udział (m3) drewna zerwanego ze współczynnikiem > 1 [%]	0,6	%
Udział (m3) drewna kłodowanego (WK) iglastego w drewnie W iglastym [%]	68	%
Udział (m3) S2 krótkiego (poniżej 1,5 mb) w S2 [%]	0,0	%

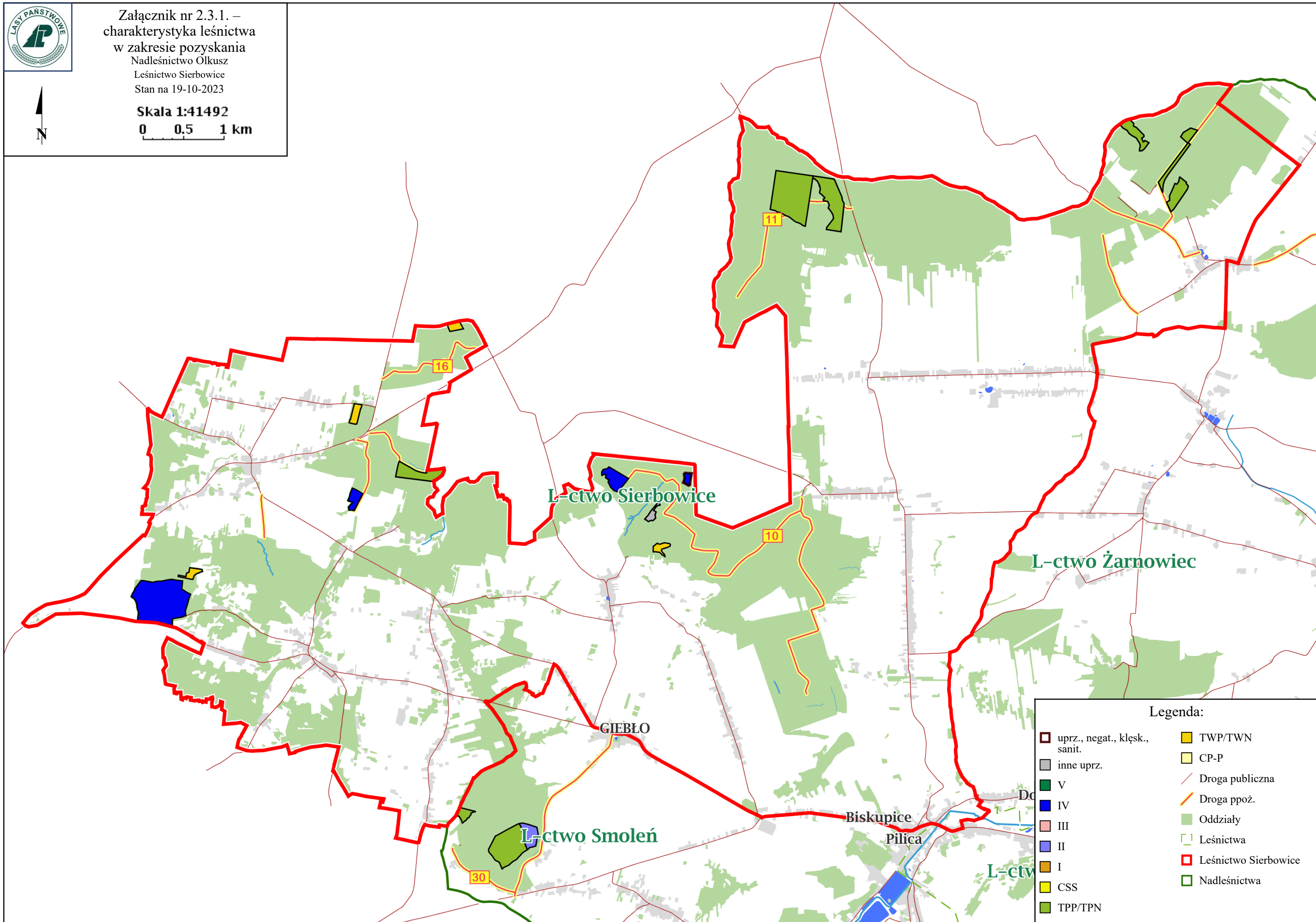


Załącznik nr 2.3.1. –
charakterystyka leśnictwa
w zakresie pozyskania
Nadleśnictwo Olkusz
Leśnictwo Sierbowice
Stan na 19-10-2023



Skala 1:41492

0 0,5 1 km



Legenda:

- | | |
|-------------------------------|----------------------|
| uprz., negat., kłesk., sanit. | TWP/TWN |
| inne uprz. | CP-P |
| V | Droga publiczna |
| IV | Droga ppoż. |
| III | Oddziały |
| II | Leśnictwa |
| I | Leśnictwo Sierbowice |
| CSS | Nadleśnictwa |
| TPP/TPN | |

Charakterystyka leśnictwa w zakresie pozyskania drewna

Leśnictwo Sierbowice

Udział (m3) drewna iglastego [%]	75	%
Udział (m3) drewna optymalnego do pozyskania w technologii maszynowej [%]	40	%
Udział (m3) rębni pierwszych w cięciach rębnych ogółem [%]	0,0	%
Udział (m3) drewna pozyskiwanego z pozycji ze współczynnikiem > 1 [%]	6,0	%
Udział (m3) drewna zerwanego ze współczynnikiem > 1 [%]	2,6	%
Udział (m3) drewna kłodowanego (WK) iglastego w drewnie W iglastym [%]	76	%
Udział (m3) S2 krótkiego (poniżej 1,5 mb) w S2 [%]	0,0	%

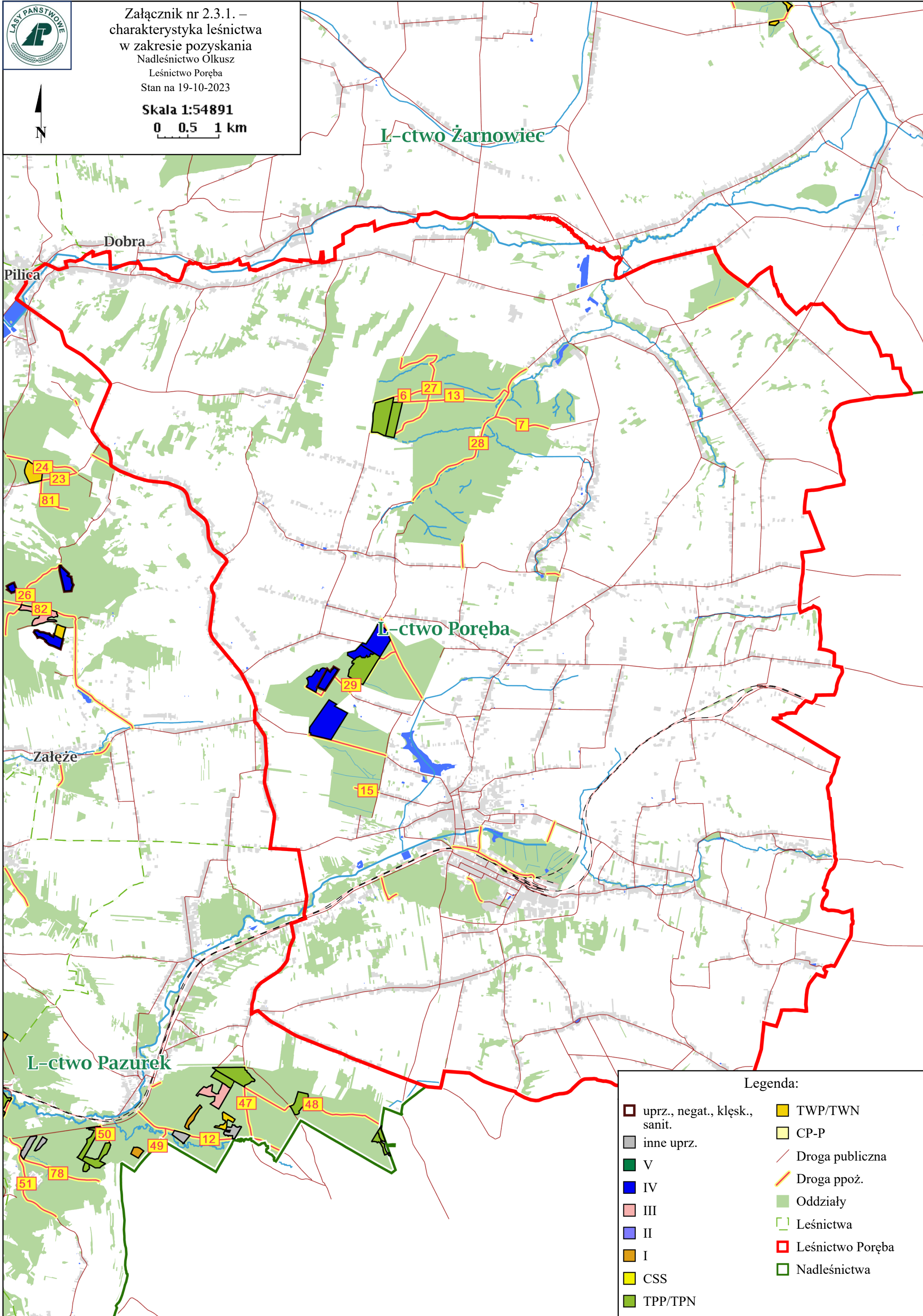


Załącznik nr 2.3.1. –
charakterystyka leśnictwa
w zakresie pozyskania
Nadleśnictwo Olkusz

Leśnictwo Poręba
Stan na 19-10-2023

Skala 1:54891

0 0.5 1 km



Legenda:

- | | |
|-------------------------------|------------------|
| uprz., negat., klęsk., sanit. | TWP/TWN |
| inne uprz. | CP-P |
| V | Droga publiczna |
| IV | Droga ppoż. |
| III | Oddziały |
| II | Leśnictwa |
| I | Leśnictwo Poręba |
| CSS | Nadleśnictwa |
| TPP/TPN | |

Charakterystyka leśnictwa w zakresie pozyskania drewna

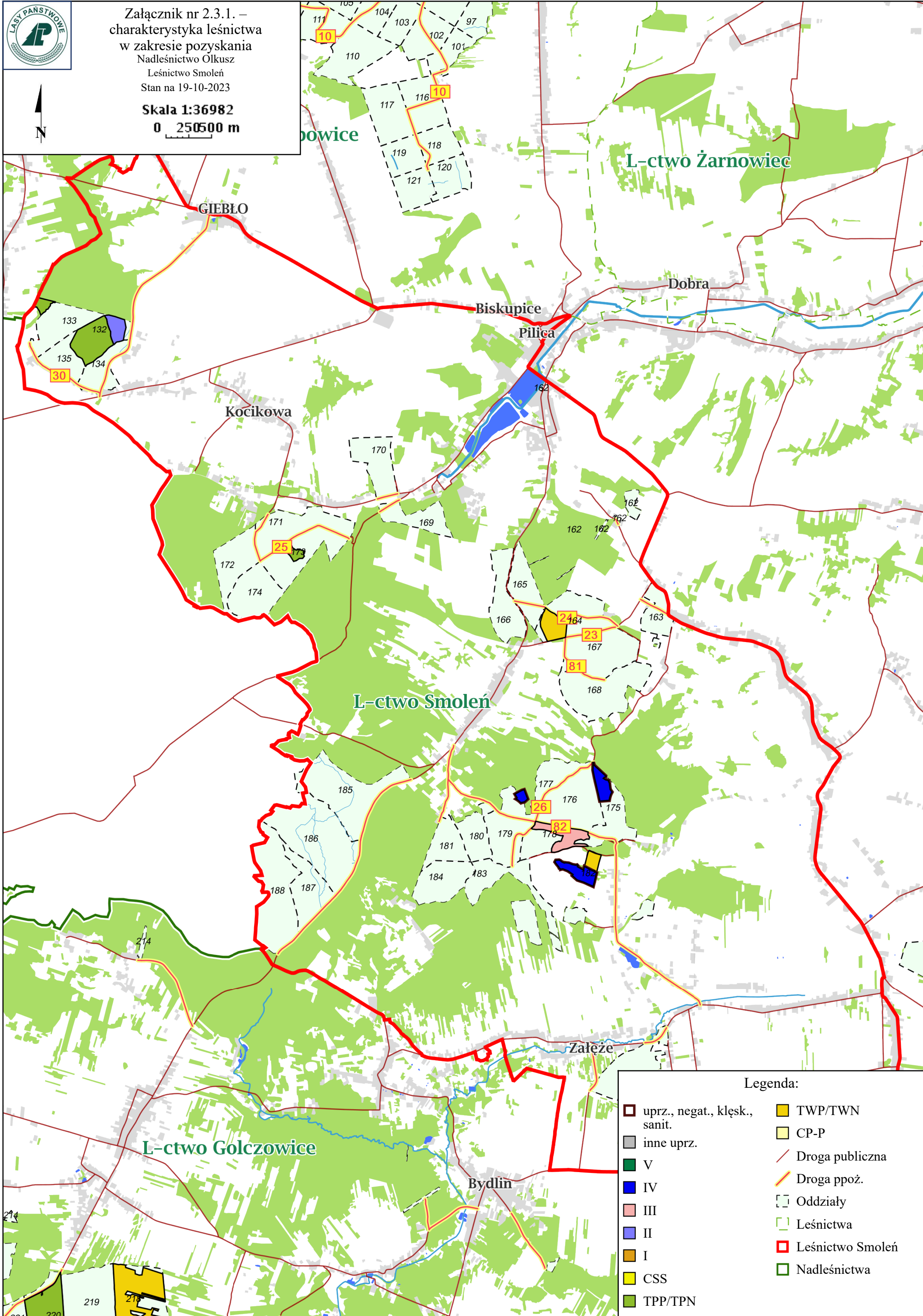
Leśnictwo Poręba

Udział (m3) drewna iglastego [%]	50	%
Udział (m3) drewna optymalnego do pozyskania w technologii maszynowej [%]	0,0	%
Udział (m3) rębni pierwszych w cięciach rębnych ogółem [%]	0,0	%
Udział (m3) drewna pozyskiwanego z pozycji ze współczynnikiem > 1 [%]	23	%
Udział (m3) drewna zerwanego ze współczynnikiem > 1 [%]	23	%
Udział (m3) drewna kłodowanego (WK) iglastego w drewnie W iglastym [%]	0,0	%
Udział (m3) S2 krótkiego (poniżej 1,5 mb) w S2 [%]	0,0	%



Załącznik nr 2.3.1. –
charakterystyka leśnictwa
w zakresie pozyskania
Nadleśnictwo Olkusz
Leśnictwo Smoleń
Stan na 19-10-2023

Skala 1:36982
0 250500 m



Legenda:

- | | |
|-------------------------------|------------------|
| uprz., negat., klęsk., sanit. | TWP/TWN |
| inne uprz. | CP-P |
| V | Droga publiczna |
| IV | Droga ppoz. |
| III | Oddziały |
| II | Leśnictwa |
| I | Leśnictwo Smoleń |
| CSS | Nadleśnictwa |
| TPP/TPN | |

Charakterystyka leśnictwa w zakresie pozyskania drewna

Leśnictwo Smoleń

Udział (m3) drewna iglastego [%]	32	%
Udział (m3) drewna optymalnego do pozyskania w technologii maszynowej [%]	0,0	%
Udział (m3) rębni pierwszych w cięciach rębnych ogółem [%]	0,0	%
Udział (m3) drewna pozyskiwanego z pozycji ze współczynnikiem > 1 [%]	57	%
Udział (m3) drewna zerwanego ze współczynnikiem > 1 [%]	54	%
Udział (m3) drewna kłodowanego (WK) iglastego w drewnie W iglastym [%]	68	%
Udział (m3) S2 krótkiego (poniżej 1,5 mb) w S2 [%]	0,0	%



Załącznik nr 2.3.1. –
charakterystyka leśnictwa
w zakresie pozyskania
Nadleśnictwo Olkusz
Leśnictwo Pazurek
Stan na 19-10-2023

Skala 1:37128
0 250500 m



Legenda:

	uprz., negat., kłesk., sanit.		TWP/TWN
	inne uprz.		CP-P
	V		Droga publiczna
	IV		Droga ppoż.
	III		Oddziały
	II		Leśnictwa
	I		Leśnictwo Pazurek
	CSS		Nadleśnictwa
	TPP/TPN		

Charakterystyka leśnictwa w zakresie pozyskania drewna

Leśnictwo Pazurek

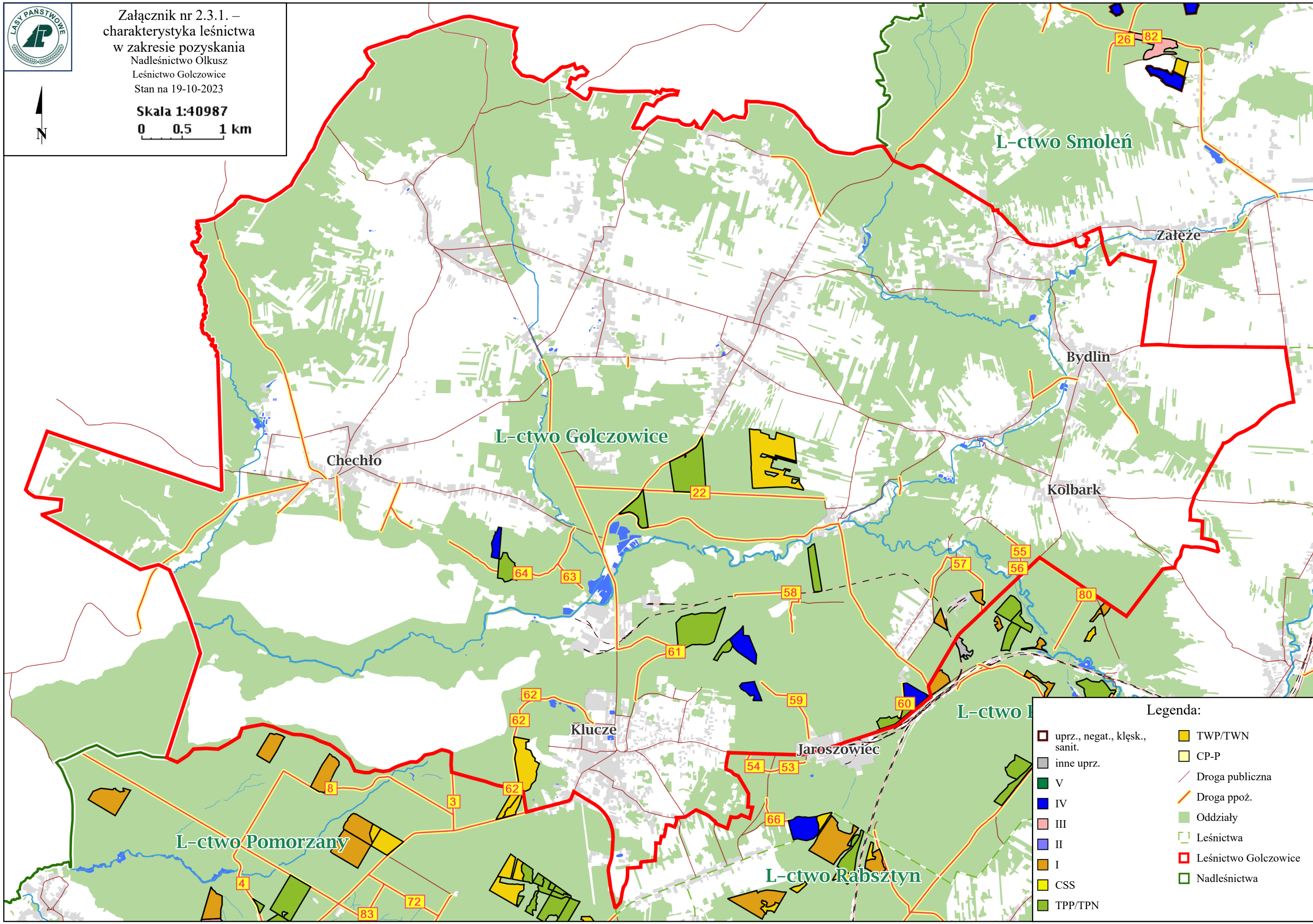
Udział (m3) drewna iglastego [%]	83	%
Udział (m3) drewna optymalnego do pozyskania w technologii maszynowej [%]	26	%
Udział (m3) rębni pierwszych w cięciach rębnych ogółem [%]	89	%
Udział (m3) drewna pozyskiwanego z pozycji ze współczynnikiem > 1 [%]	20	%
Udział (m3) drewna zerwanego ze współczynnikiem > 1 [%]	11	%
Udział (m3) drewna kłodowanego (WK) iglastego w drewnie W iglastym [%]	74	%
Udział (m3) S2 krótkiego (poniżej 1,5 mb) w S2 [%]	0,0	%



Załącznik nr 2.3.1. –
charakterystyka leśnictwa
w zakresie pozyskania
Nadleśnictwo Olkusz
Leśnictwo Golczowice
Stan na 19-10-2023

Skala 1:40987

0 0.5 1 km



Legenda:

uprz., negat., kłesk., sanit.	TWP/TWN
inne uprz.	CP-P
V	Droga publiczna
IV	Droga ppoż.
III	Oddziały
II	Leśnictwa
I	Leśnictwo Golczowice
CSS	Nadleśnictwa
TPP/TPN	

Charakterystyka leśnictwa w zakresie pozyskania drewna

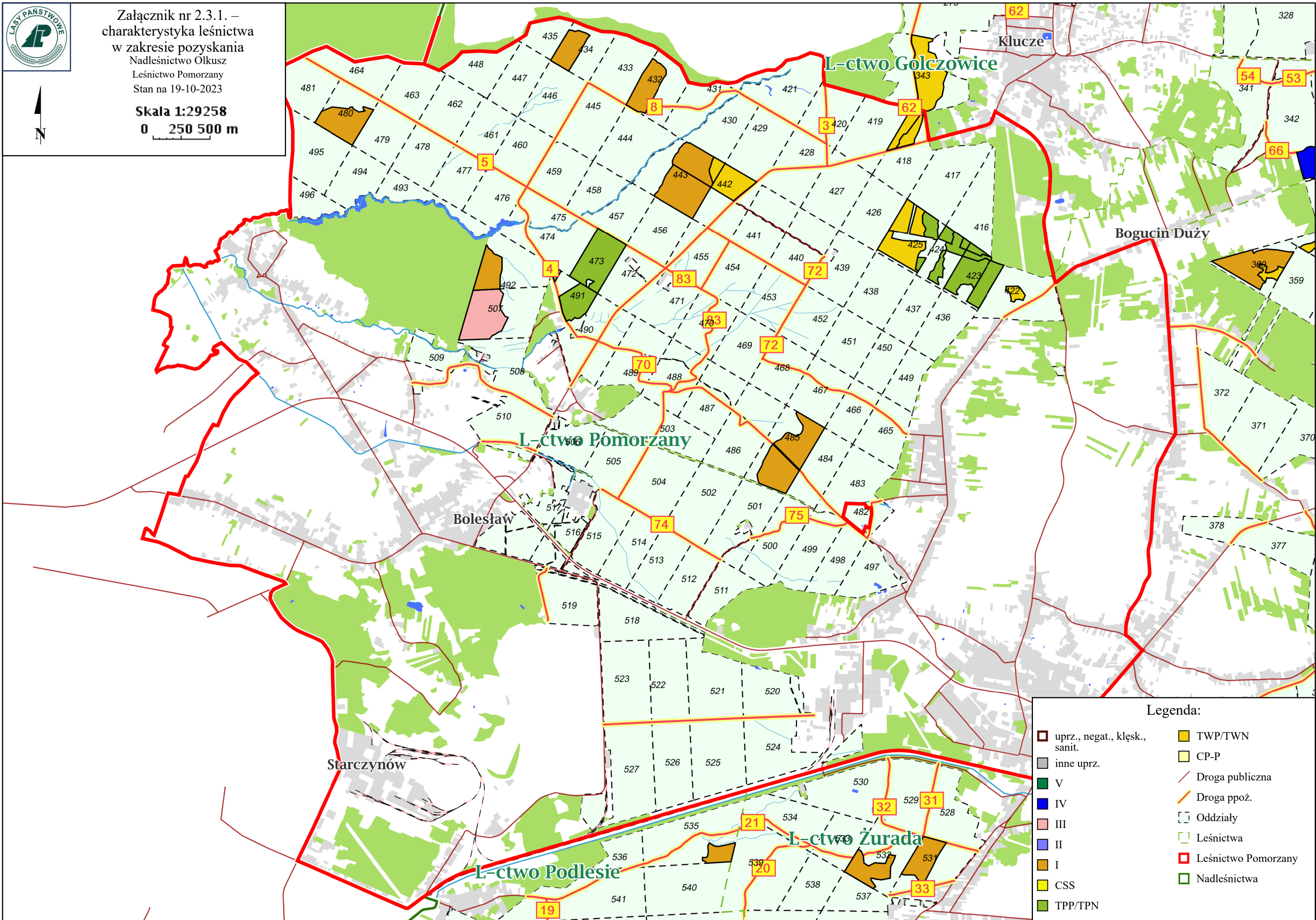
Leśnictwo Golezowice

Udział (m3) drewna iglastego [%]	79	%
Udział (m3) drewna optymalnego do pozyskania w technologii maszynowej [%]	45	%
Udział (m3) rębni pierwszych w cięciach rębnych ogółem [%]	39	%
Udział (m3) drewna pozyskiwanego z pozycji ze współczynnikiem > 1 [%]	47	%
Udział (m3) drewna zerwanego ze współczynnikiem > 1 [%]	0,0	%
Udział (m3) drewna kłodowanego (WK) iglastego w drewnie W iglastym [%]	90	%
Udział (m3) S2 krótkiego (poniżej 1,5 mb) w S2 [%]	0,0	%



Załącznik nr 2.3.1. –
charakterystyka leśnictwa
w zakresie pozyskania
Nadleśnictwo Olkusz
Leśnictwo Pomorzany
Stan na 19-10-2023

Skala 1:29258
0 250 500 m



Legenda:

- | | |
|-------------------------------|---------------------|
| uprz., negat., kłesk., sanit. | TWP/TWN |
| inne uprz. | CP-P |
| V | Droga publiczna |
| IV | Droga ppoż. |
| III | Oddziały |
| II | Leśnictwa |
| I | Leśnictwo Pomorzany |
| CSS | Nadleśnictwa |
| TPP/TPN | |

Charakterystyka leśnictwa w zakresie pozyskania drewna

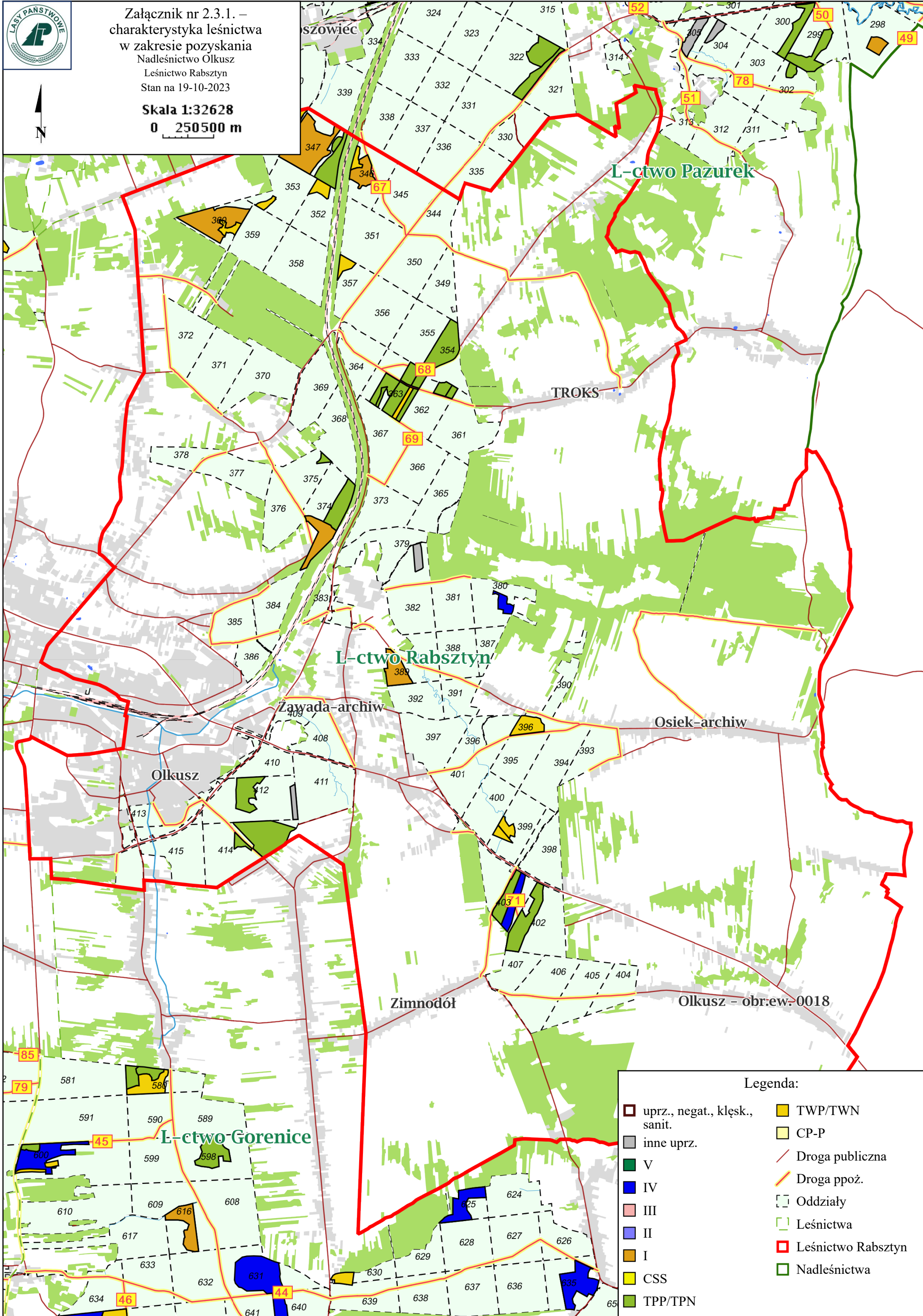
Leśnictwo Pomorzany

Udział (m3) drewna iglastego [%]	97	%
Udział (m3) drewna optymalnego do pozyskania w technologii maszynowej [%]	82	%
Udział (m3) rębni pierwszych w cięciach rębnych ogółem [%]	87	%
Udział (m3) drewna pozyskiwanego z pozycji ze współczynnikiem > 1 [%]	1,2	%
Udział (m3) drewna zerwanego ze współczynnikiem > 1 [%]	0,0	%
Udział (m3) drewna kłodowanego (WK) iglastego w drewnie W iglastym [%]	52	%
Udział (m3) S2 krótkiego (poniżej 1,5 mb) w S2 [%]	0,0	%



Załącznik nr 2.3.1. –
charakterystyka leśnictwa
w zakresie pozyskania
Nadleśnictwo Olkusz
Leśnictwo Rabsztyn
Stan na 19-10-2023

Skala 1:32628
0 250500 m



Legenda:

	uprz., negat., kłęsk., sanit.		TWP/TWN
	inne uprz.		CP-P
	V		Droga publiczna
	IV		Droga ppoż.
	III		Oddziały
	II		Leśnictwa
	I		Leśnictwo Rabsztyn
	CSS		Nadleśnictwa
	TPP/TPN		

Charakterystyka leśnictwa w zakresie pozyskania drewna

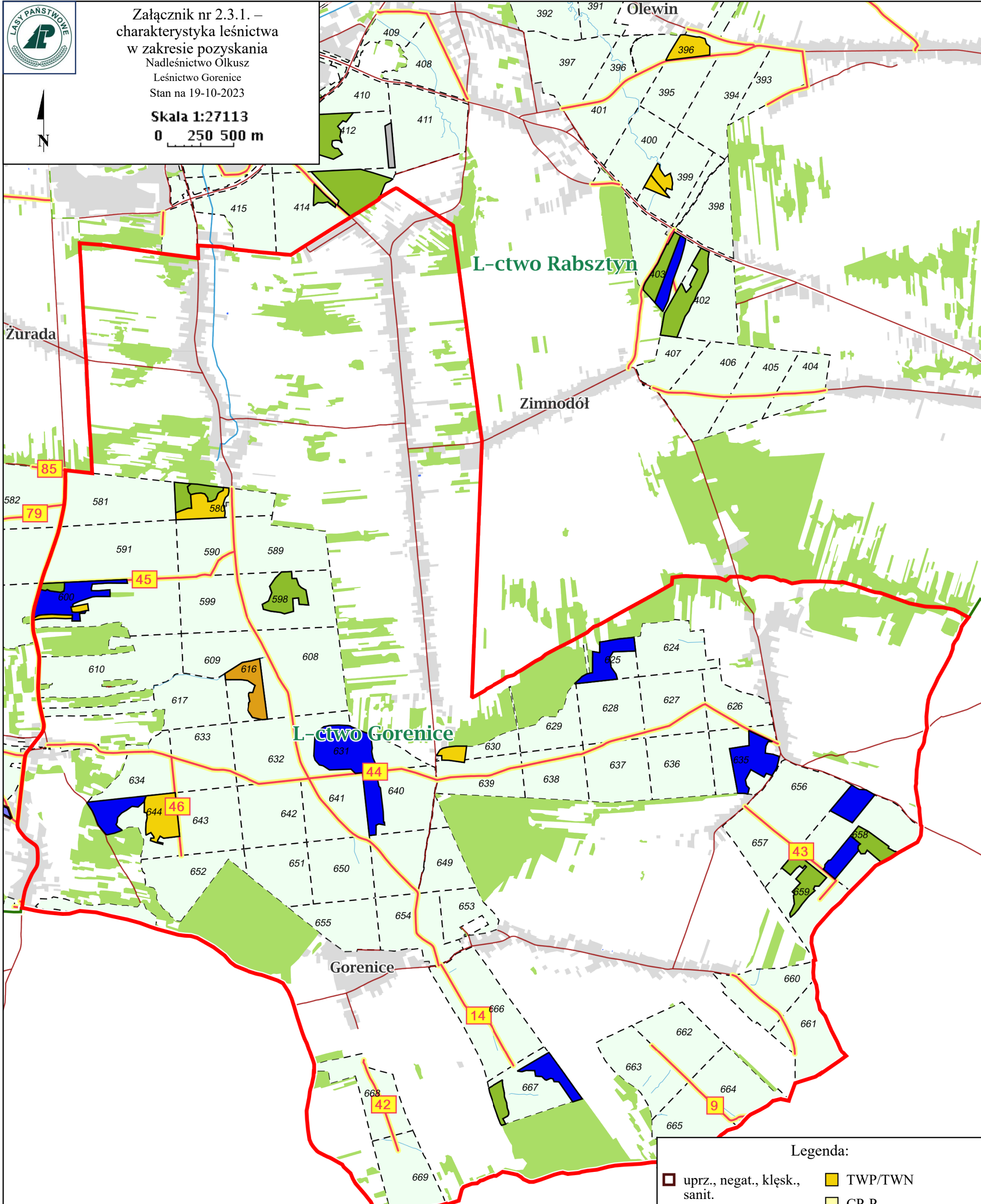
Leśnictwo Rabsztyn

Udział (m3) drewna iglastego [%]	82	%
Udział (m3) drewna optymalnego do pozyskania w technologii maszynowej [%]	50	%
Udział (m3) rębni pierwszych w cięciach rębnych ogółem [%]	59	%
Udział (m3) drewna pozyskiwanego z pozycji ze współczynnikiem > 1 [%]	5,1	%
Udział (m3) drewna zerwanego ze współczynnikiem > 1 [%]	0,0	%
Udział (m3) drewna kłodowanego (WK) iglastego w drewnie W iglastym [%]	100	%
Udział (m3) S2 krótkiego (poniżej 1,5 mb) w S2 [%]	0,0	%



Załącznik nr 2.3.1. –
charakterystyka leśnictwa
w zakresie pozyskania
Nadleśnictwo Olkusz
Leśnictwo Gorenice
Stan na 19-10-2023

Skala 1:27113
0 250 500 m



Legenda:

- | | |
|-------------------------------|--------------------|
| uprz., negat., klęsk., sanit. | TWP/TWN |
| inne uprz. | CP-P |
| V | Droga publiczna |
| IV | Droga ppoż. |
| III | Oddziały |
| II | Leśnictwa |
| I | Leśnictwo Gorenice |
| CSS | Nadleśnictwa |
| TPP/TPN | |

Charakterystyka leśnictwa w zakresie pozyskania drewna

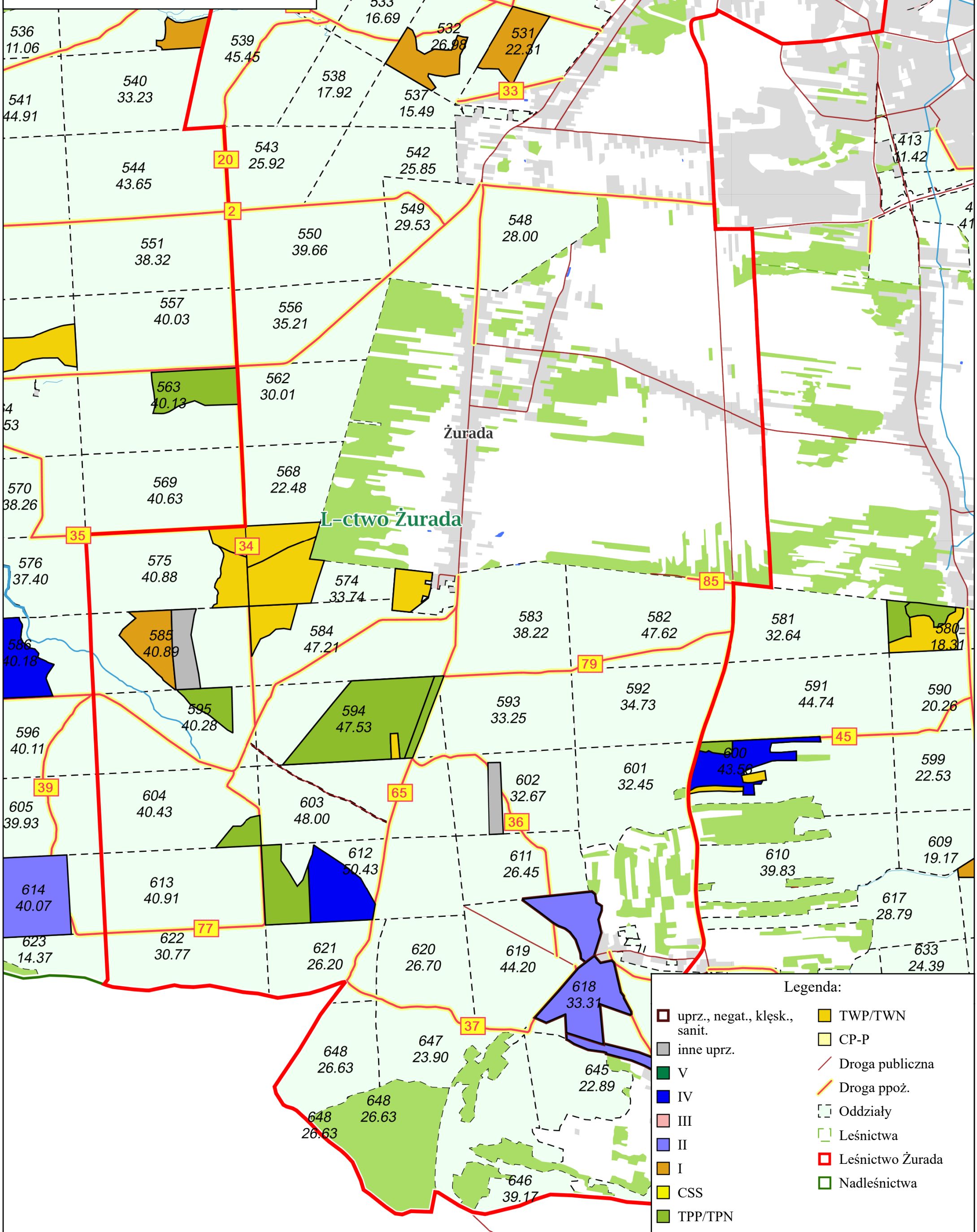
Leśnictwo Gorenice

Udział (m3) drewna iglastego [%]	73	%
Udział (m3) drewna optymalnego do pozyskania w technologii maszynowej [%]	51	%
Udział (m3) rębni pierwszych w cięciach rębnych ogółem [%]	13	%
Udział (m3) drewna pozyskiwanego z pozycji ze współczynnikiem > 1 [%]	4,2	%
Udział (m3) drewna zerwanego ze współczynnikiem > 1 [%]	0,0	%
Udział (m3) drewna kłodowanego (WK) iglastego w drewnie W iglastym [%]	22	%
Udział (m3) S2 krótkiego (poniżej 1,5 mb) w S2 [%]	0,0	%



Załącznik nr 2.3.1. –
 charakterystyka leśnictwa
 w zakresie pozyskania
 Nadleśnictwo Olkusz
 Leśnictwo Żurada
 Stan na 19-10-2023

Skala 1:19133
 0 250 500 m



Legenda:

	uprz., negat., kłesk., sanit.		TWP/TWN
	inne uprz.		CP-P
	V		Droga publiczna
	IV		Droga ppoz.
	III		Oddziały
	II		Leśnictwa
	I		Leśnictwo Żurada
	CSS		Nadleśnictwa
	TPP/TPN		

Charakterystyka leśnictwa w zakresie pozyskania drewna

Leśnictwo Żurada

Udział (m3) drewna iglastego [%]	77	%
Udział (m3) drewna optymalnego do pozyskania w technologii maszynowej [%]	38	%
Udział (m3) rębni pierwszych w cięciach rębnych ogółem [%]	42	%
Udział (m3) drewna pozyskiwanego z pozycji ze współczynnikiem > 1 [%]	28	%
Udział (m3) drewna zerwanego ze współczynnikiem > 1 [%]	0,0	%
Udział (m3) drewna kłodowanego (WK) iglastego w drewnie W iglastym [%]	45	%
Udział (m3) S2 krótkiego (poniżej 1,5 mb) w S2 [%]	0,0	%

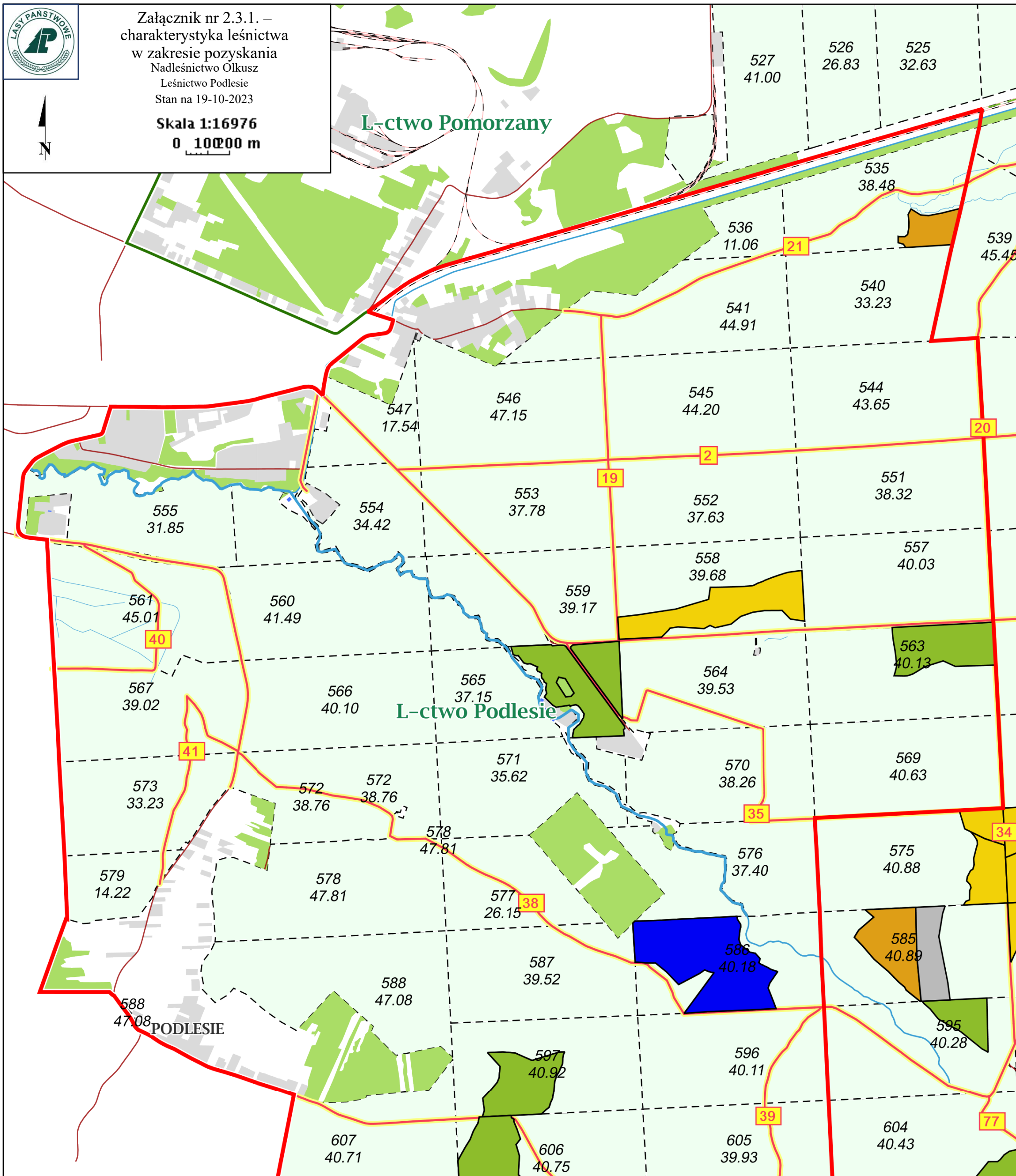


Załącznik nr 2.3.1. –
 charakterystyka leśnictwa
 w zakresie pozyskania
 Nadleśnictwo Olkusz
 Leśnictwo Podlesie
 Stan na 19-10-2023

Skala 1:16976
 0 10000 m



L-ctwo Pomorzany



L-ctwo Podlesie

PODLESIE

Legenda:

- | | |
|------------------------------|--------------------|
| uprz., negat., kłęk., sanit. | TWP/TWN |
| inne uprz. | CP-P |
| V | Droga publiczna |
| IV | Droga ppoż. |
| III | Oddziały |
| II | Leśnictwa |
| I | Leśnictwo Podlesie |
| CSS | Nadleśnictwa |
| TPP/TPN | |

Charakterystyka leśnictwa w zakresie pozyskania drewna

Leśnictwo Podlesie

Udział (m3) drewna iglastego [%]	73	%
Udział (m3) drewna optymalnego do pozyskania w technologii maszynowej [%]	65	%
Udział (m3) rębni pierwszych w cięciach rębnych ogółem [%]	9,0	%
Udział (m3) drewna pozyskiwanego z pozycji ze współczynnikiem > 1 [%]	2,1	%
Udział (m3) drewna zerwanego ze współczynnikiem > 1 [%]	0,0	%
Udział (m3) drewna kłodowanego (WK) iglastego w drewnie W iglastym [%]	100	%
Udział (m3) S2 krótkiego (poniżej 1,5 mb) w S2 [%]	0,0	%