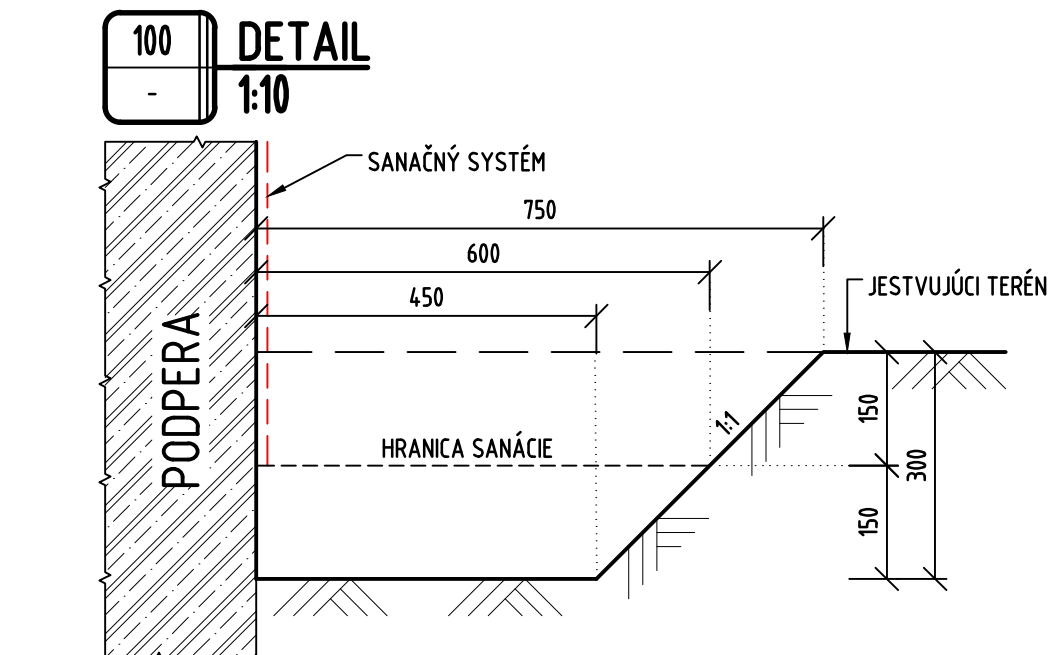
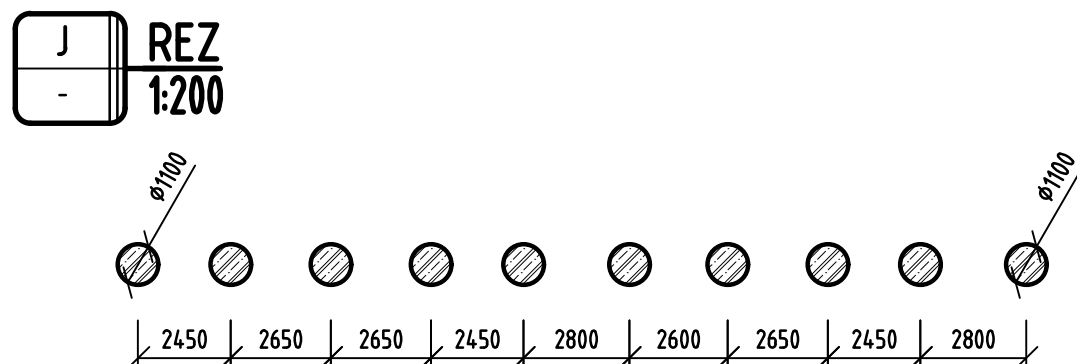
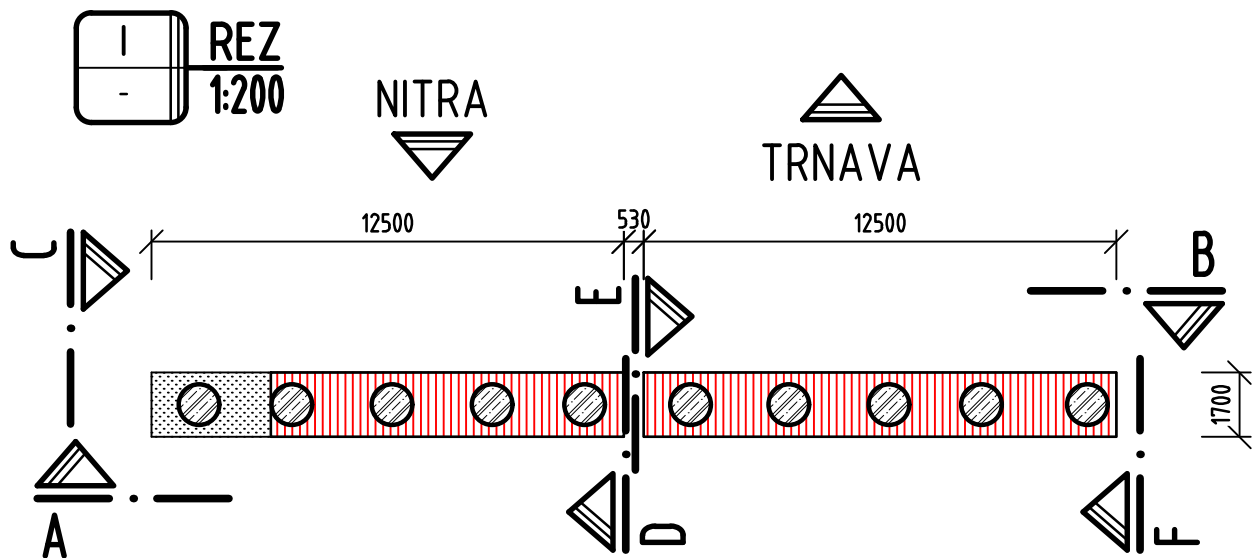
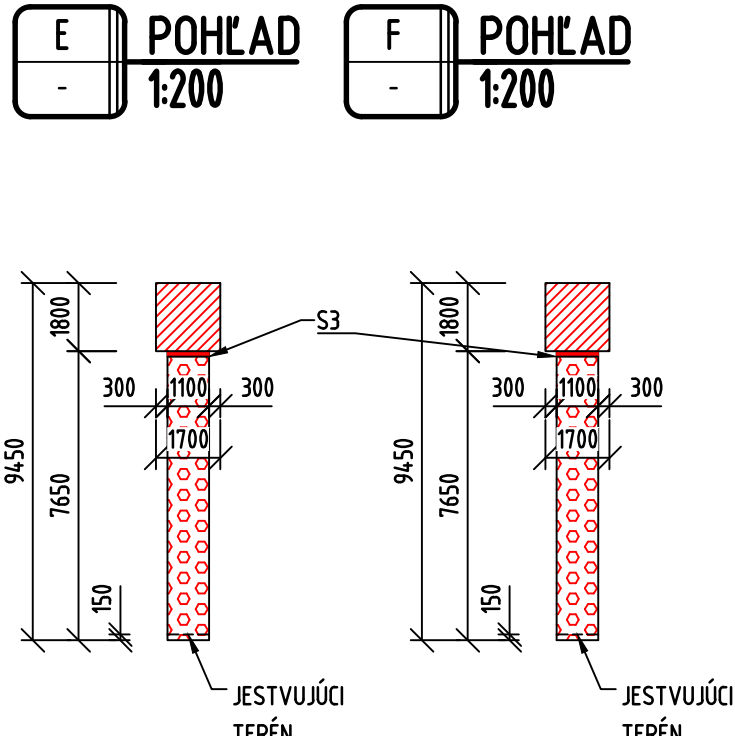
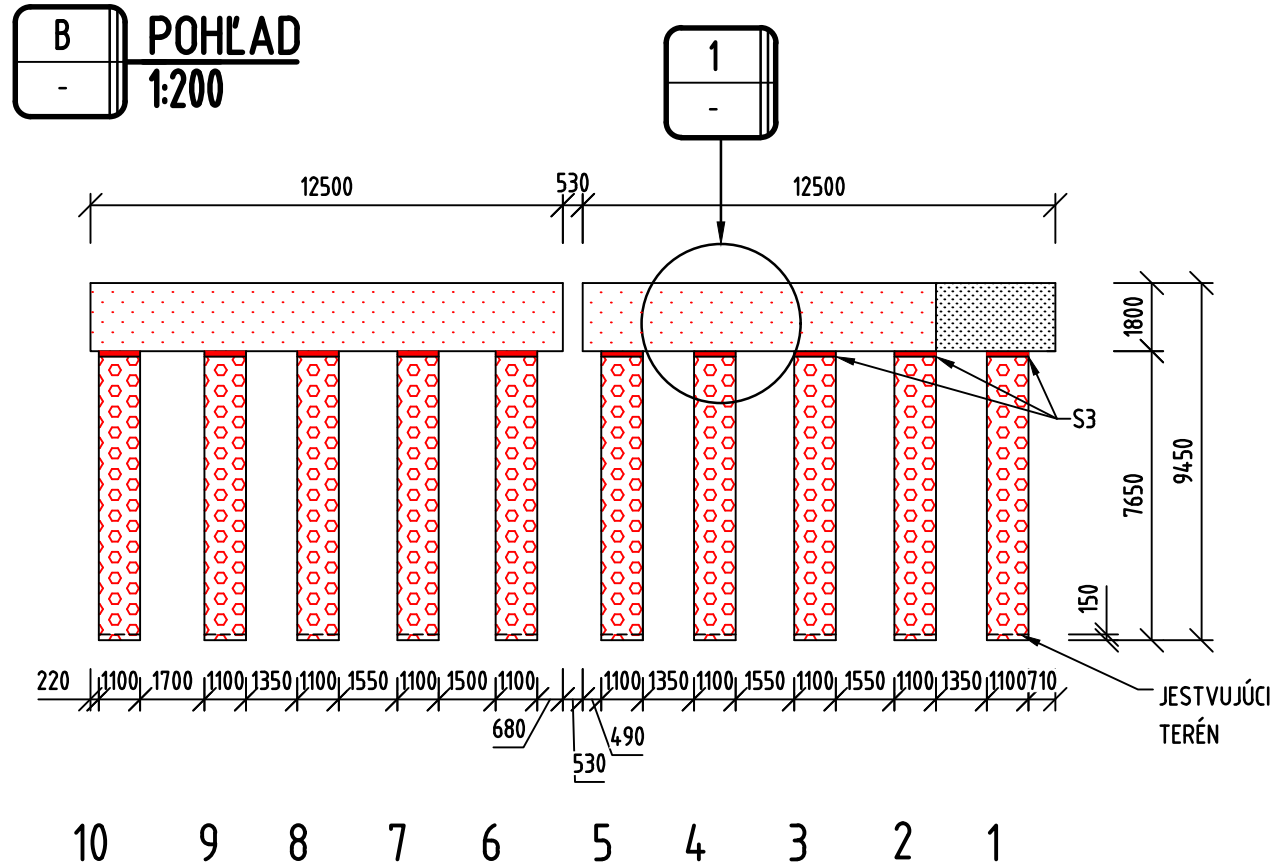
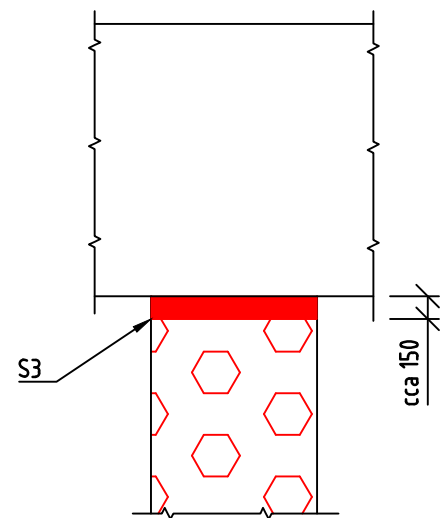


1 2 3 4 5 6 7 8 9 10



**1 DETAIL 1:50**  
KAŽDÝ STĹP 10x



TYPY SANÁCIÍ

OZNAČENIE	PLOCHA ZVISLÁ (m2)	PLOCHA PODHLAD (m2)	PLOCHA VODOROVNE (m2)	PLOCHA VÝSTUŽE (m2)
S1	95,0	30,0	0,0	0,0
S2	80,0	0,0	0,0	0,16
S3	0,6	0,0	0,0	0,01
S4	10,0	0,0	0,0	0,02
S5	0,0	29,0	0,0	0,0
S6	0,0	0,0	0,0	0,0
S7	0,0	0,0	0,0	0,0
S8	0,0	0,0	0,0	0,0
S9	0,0	0,0	0,0	0,0
S10	265,0	0,0	0,0	0,0
S11	0,0	0,0	0,0	0,0
SPOLU				0,19

## POZNÁMKY:

- JEDNOTLIVÉ PLOCHY URČENÉ PRE SANÁCIU BOLI STANOVENÉ NA ZÁKLADE VIZUÁLNEJ OBHLIADKY. PRESNÉ PLOCHY PRE SANÁCIE BUDÚ URČENÉ PO OČISTENÍ BETÓNOVÝCH PLŔCH NA ZDRAVÉ BETÓNOVÉ JADRO.
- NA CELOM BETÓNOVOM POVRCHU PODPIER NA STYKU SO VZDUCHOM BUDE APLIKOVANÁ CELOPLOŠNÁ JEMNÁ REPROFILÁCIA + OCHRANNÝ NÁTER, OKREM PLŔCH OŠETRENÝCH V PREDCHÁDZAJÚCEJ OPRAVE.
- SANÁCIA DRIEKOV PODPIER BUDE REALIZOVANÁ 150 mm POD ÚROVEŇ JESTVUJÚCEHO TERÉNU.
- OTVORY V DRIEKOCH PILIEROV SA BUDÚ PODĽA POTREBY SANOVAŤ JEDNOVRSTVOVÝM SANAČNÝM SYSTÉMOM DO 20 mm A CELOPLOŠNOU JEMNOU REPROFILÁCIOU + OCHRANNÝM NÁTEROM.

## LEGENDA:

- |  |     |   |
|--|-----|---|
|  | S0  | SANÁCIA REALIZOVANÁ V RÁMCI PREDCHÁDZAJÚCEJ OPRAVY  |
|  | S1  | CELOPLOŠNÁ JEMNÁ REPROFILÁCIA + OCHRANNÝ NÁTER  |
|  | S2  | SANAČNÝ SYSTÉM JEDNOVRSTVOVÝ HRŮBKÝ DO 20 mm, OCHRANA VÝSTUŽE BODOVO V RASTRI 1,0 x 1,0 m                               |
|  | S3  | SANAČNÝ SYSTÉM JEDNOVRSTVOVÝ HRŮBKÝ DO 20 mm, OCHRANA JEDNOTLIVEJ VÝSTUŽE   |
|  | S4  | SANAČNÝ SYSTÉM DVOJVRSTVOVÝ HRŮBKÝ DO 50 mm, LÍNIOVÁ OCHRANA VÝSTUŽE JEDNOTLIVO   |
|  | S5  | SANAČNÝ SYSTÉM DVOJVRSTVOVÝ HRŮBKÝ DO 50 mm, LÍNIOVÁ OCHRANA LÍNÍ VÝSTUŽE PO 250 mm                                     |
|  | S6  | SANAČNÝ SYSTÉM DVOJVRSTVOVÝ HRŮBKÝ DO 50 mm, LÍNIOVÁ OCHRANA LÍNÍ VÝSTUŽE PO 150 mm                                     |
|  | S7  | SANAČNÝ SYSTÉM VIACVRSTVOVÝ HRŮBKÝ NAD 50 mm, LÍNIOVÁ OCHRANA VÝSTUŽE JEDNOTLIVO  |
|  | S8  | SANAČNÝ SYSTÉM DVOJVRSTVOVÝ HRŮBKÝ DO 50 mm, LÍNIOVÁ OCHRANA LÍNÍ VÝSTUŽE V RASTRI 250 x 250 mm                         |
|  | S9  | SANAČNÝ SYSTÉM HRŮBKÝ NAD 50 mm TOKKRÉT   |
|  | S10 | ZÁKLADNÝ NÁTER - EPOXID - ZINKOVÝ PRACH 60 µm<br>MEDZIVRSTVOVÝ NÁTER - EPOXID 100 µm<br>VRCHNÝ NÁTER - POLYURETÁN 80 µm |
|  | S11 | SANAČNÝ SYSTÉM JEDNOVRSTVOVÝ HRŮBKÝ DO 20 mm, OCHRANA JEDNOTLIVEJ VÝSTUŽE - PODHLAD NOSNEJ KONŠTRUKCIE                  |

OBJEDNÁVATEĽ STAVBY	PEČIATKA A PODPIS
	Národná diaľničná spoločnosť, a. s. Dúbravská cesta 14, 841 04 Bratislava

VYPRACOVAL Ing. Ľudovít FARKAŠ	KOORDINÁTOR PROJEKTU Ing. Ľudovít FARKAŠ	<b>CEMOS</b> CEMOS, s. r. o. Mlynské nivy 70 821 05 Bratislava
ZODPOVEDNÝ PROJEKTANT Ing. Ľudovít FARKAŠ	KONTROLOVAL Ing. František BRĽIT	
STAVBA <b>OPRAVA SPODNEJ STAVBY MOSTA EV. Č. R1-033 LEHOTA</b>		SÚRADNICOVÝ SYSTÉM S-JTSK
KRAJ NITRIANSKY		VÝŠKOVÝ SYSTÉM Bpv
OBJEKT <b>201</b>	MOST EV. Č. R1-033 LEHOTA	STUPEŇ <b>DP</b>
PRÍLOHA SANÁCIA PODPERY 18		POČET A4 6A4
ČASŤ		MIERKA 1:200, 50
KÓD		ČÍSLO ZÁKAZKY 15/22
		DÁTUM 7/2022
		SÚPRAVA ZMENA PRÍLOHA
		<b>22</b>