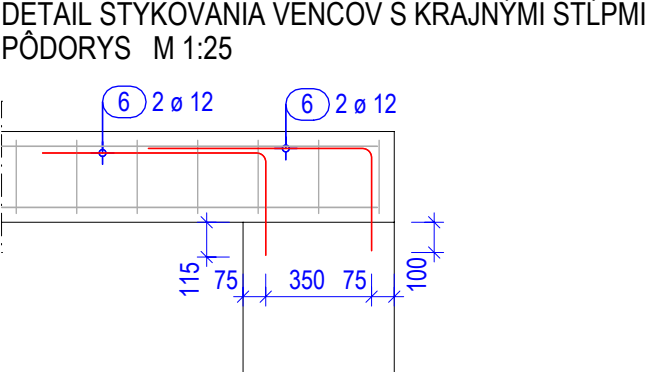
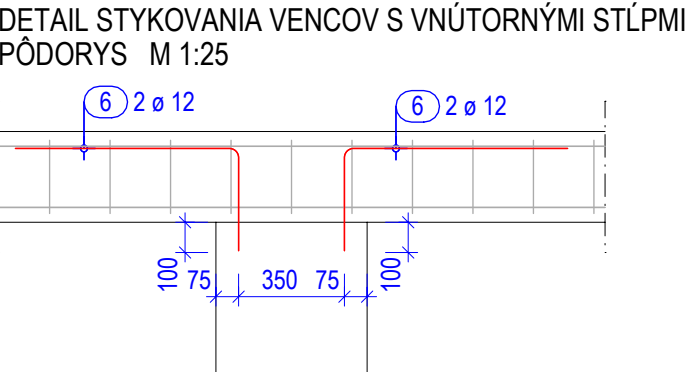
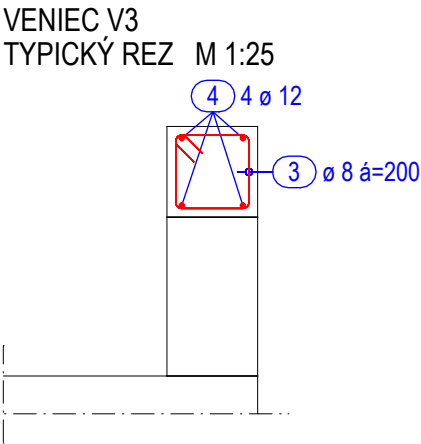
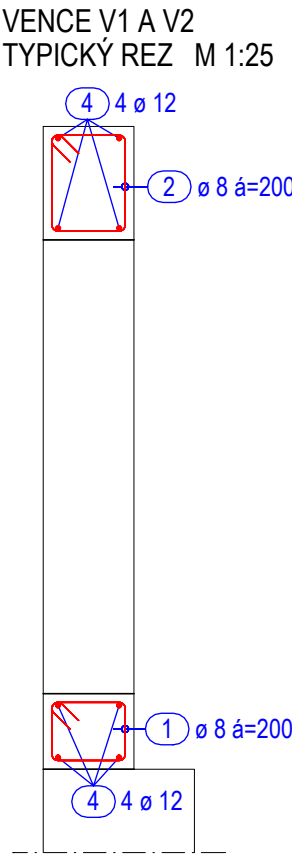
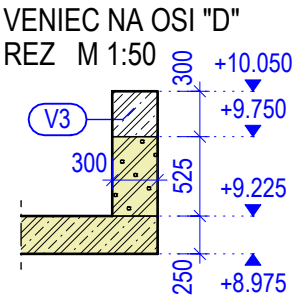
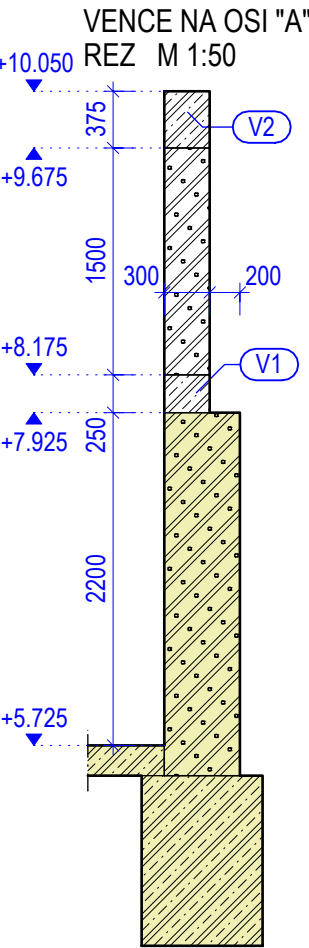
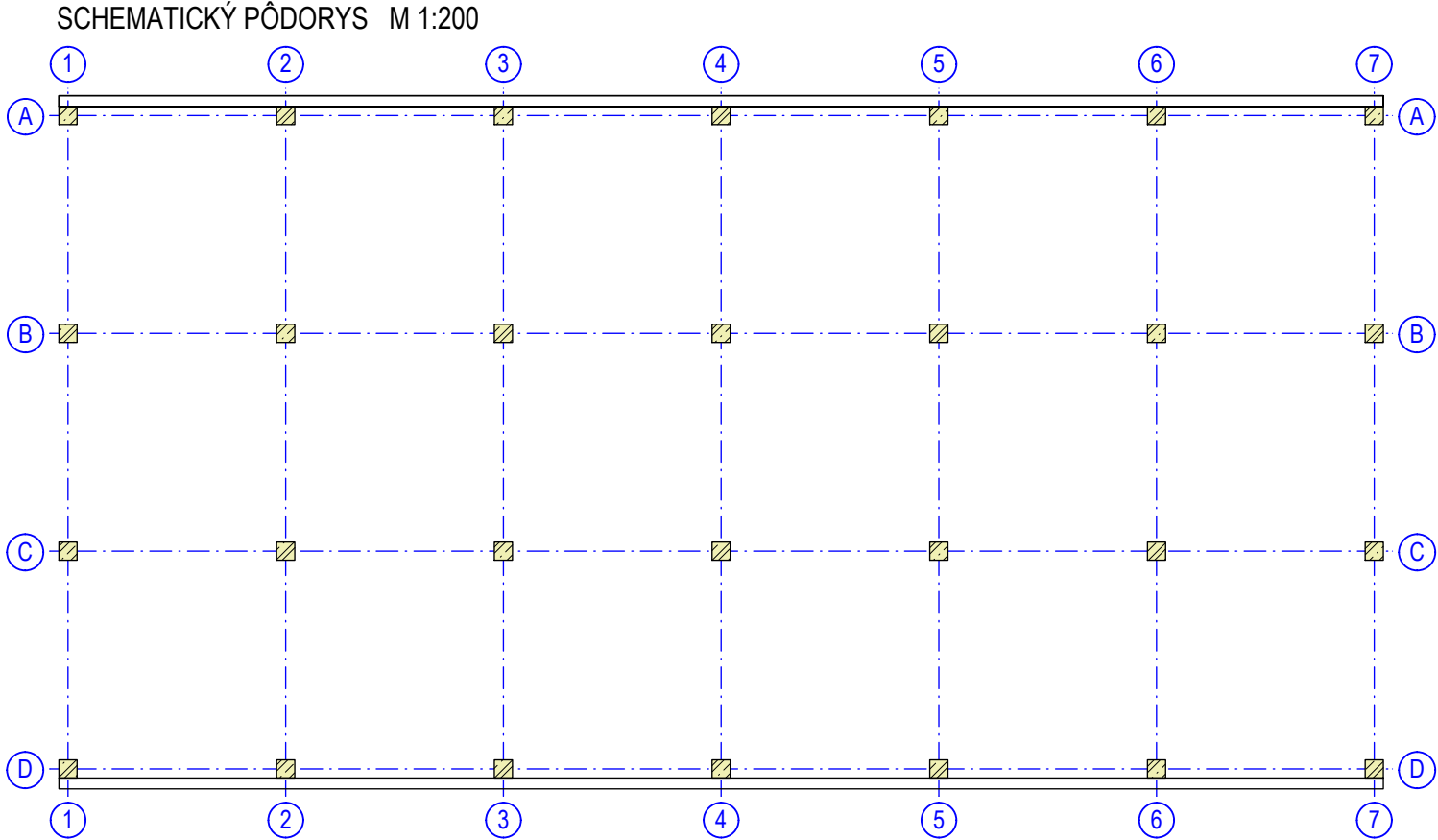


VÝKRES TVARU A VÝSTUŽE VENCOV

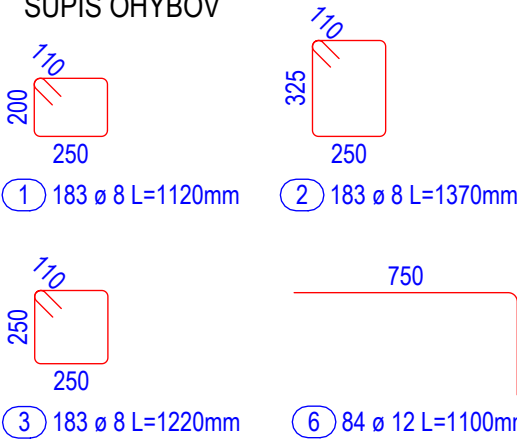


VÝKAZ PRÚTOVEJ VÝSTUŽE

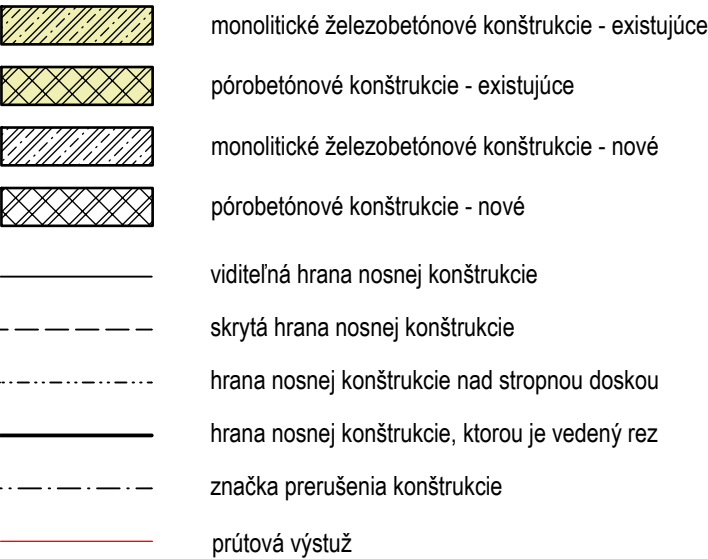
Pol. č.	Počet [ks]	Ø [mm]	Jed. dĺžka [mm]	Cel. dĺžka [m]	Hmotnosť [kg]
1	183	8	1120	204.96	80.96
2	183	8	1370	250.71	99.03
3	183	8	1220	223.26	88.19
4	36	12	12000	432.00	383.62
5	12	12	3400	40.80	36.23
6	84	12	1100	92.40	82.05

Celková hmotnosť [kg] : 770.08

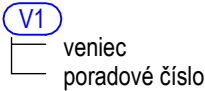
SÚPIS OHYBOV



LEGENDA MATERIÁLOV A POUŽITÝCH ČIAR



POUŽITÉ SKRATKY A VYSVETLIVKY



POZNÁMKY

- Prierez cez konštrukcie je potrebné skoordinať s ostatnými profesiami.
- Poloha a rozmery prierezov budú upresnené a okótované v ďalšom stupni PD.
- V čase vyhotovenia RP statiky neboli vyhotovené RP jednotlivých profesií. Prestupy a prierazy budú upresnené na základe PD jednotlivých profesií pred realizáciou.
- V prípade posunutia alebo zmeny rozmerov otvorov, či vzniku nových otvorov v nosných konštrukciách je potrebné kontaktovať statika.
- Novú stenu je potrebné kotviť do existujúcich stĺpov pomocou murivových spojok. Murivové spojky ukladať do každej ložnej škáry pri spájaní s existujúcimi stĺpmi.
- Nové vence je potrebné kotviť do existujúcich stĺpov pomocou výstužných prútov (Položka 6) a chemických kotiev.
- Výstuž je v súpise ohybov kótovaná pri vonkajšom povrchu.
- Stykovacia dĺžka pozdĺžnych prútov (Položky 4, 5) je 1000mm.
- Rozmery ohybaných prútov sú vykreslené v súpise ohybov, dĺžka rovných prútov je vo výkaze prútovej výstuže.
- Typické ukladanie pozdĺžnej výstuže a strmeňov je naznačené v jednotlivých typických rezoch.
- Dĺžka vencov je približne 36,5m.

POUŽITÉ MATERIÁLY

Betón STN-EN 206 - C25/30 - XC1 (SK) - C10,4 - Dmax 16 - S4  
Betónárska oceľ triedy B500B  
Pórobetónové tvárnice YTONG Univerzal Jumbo 300 na lepiacu maltu YTONG  
Krytie betónárskej ocele je 25mm

stavebník	Univerzita Komenského v Bratislave, Šafárikovo nám. č. 6, 818 06 Bratislava		
generálny projektant	Ing. Matúš Cerovský, Čsl. parašutistov 11, Bratislava 831 03		
zodpovedný projektant	Ing. Dušan Vajda		
autor	Ing. Tomáš Gúcky	číslo revízie	
vypracoval	Ing. Tomáš Gúcky	dátum revízie	
kontroloval	Ing. Dušan Vajda	stupeň	SP+RP
profesia	STATIKA	dátum	08/2023
názov stavby	Revitalizácia okien a dverí fasádnych konštrukcií Manželských internátov UK, Mlyny – 1. etapa – Výmena copilitových stien a hliníkových okien za nové zasklené steny		
miesto stavby	Mlyny UK, blok J, Staré grunty 36, 841 04 Bratislava	mierka	1:50, 1:25, 1:200
stavebný objekt	Telocvičňa - blok J	formát	550 x 297mm
názov výkresu	Výkres tvaru a výstuže vencov	číslo výkresu	D2-101-01

