

POMIESZCZENIE NR 1.01; 1.02; 1.03; 1.04; 1.05; 1.06

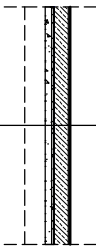
POMIESZCZENIE NR 1.07

POMIESZCZENIE NR 1.08

P 1.01 1.02 1.03 1.04 1.05 1.06

P 1.07

P 1.08



P 1.01 1.02 1.03 1.04 1.05 1.06

P 1.07

P 1.08

POSADZKA W POMIESZCZENIU NR 1.01; 1.02;

1.03; 1.04; 1.05; 1.06

plytki lastrico gr 3 cm

wylewka betonowa góna warstwa 18 cm

papa

plyta ksylamit gr 3 cm

beton dolna warstwa gr 8 cm

grunt rodzimy

POSADZKA W POMIESZCZENIU

NR 1.07

wykładzina PVC

wylewka betonowa góna warstwa 4

cm

papa

plyta ksylamit gr 3 cm

beton dolna warstwa gr 15 cm

grunt rodzimy

POSADZKA W POMIESZCZENIU

NR 1.08

wylewka betonowa góna warstwa 9

cm

papa

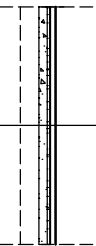
plyta ksylamit gr 3 cm

beton dolna warstwa gr 18 cm

grunt rodzimy

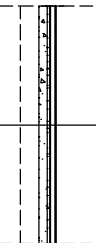
POMIESZCZENIE NR 1.09

P 1.09



POMIESZCZENIE NR 1.10

P 1.10



P 1.09

P 1.10

POSADZKA W POMIESZCZENIU

NR 1.09

wylewka betonowa góna warstwa 7

cm

papa

plyta ksylamit gr 3 cm

beton dolna warstwa gr 11 cm

grunt rodzimy

POSADZKA W POMIESZCZENIU

NR 1.10

wykładzina PVC - w części pod

trybuną

plyta wiórowa - w pod trybuną

plytki gresowe - w części WC

wylewka betonowa góna warstwa 7

cm

papa

plyta ksylamit gr 3 cm

beton dolna warstwa gr 11 cm

grunt rodzimy

INWENTARYZACJA
WARSTW POSADZEK W POMIESZCZENIACH

TEMAT: REMONT POMIESZCZEN W BUDYNKU
HALI SZKOŁY PODSTAWOWEJ

ADRES INWESTYCJI: KULINA RACIBORSKA, UL. PIASKOWA 28, DZ. NR 32/125/317

INWESTOR: GMINA KULINA RACIBORSKA, UL. SŁOWACKIEGO 4,

47-420 KULINA RACIBORSKA

ARCHITEKT:

DATA:
MAJ
2023

NR. RYS.

SKALA: 1:100

ARKUSZ:

A4

KONSTRUKTOR:

2

OPRACOWAŁ: ADAM SIWCZYK