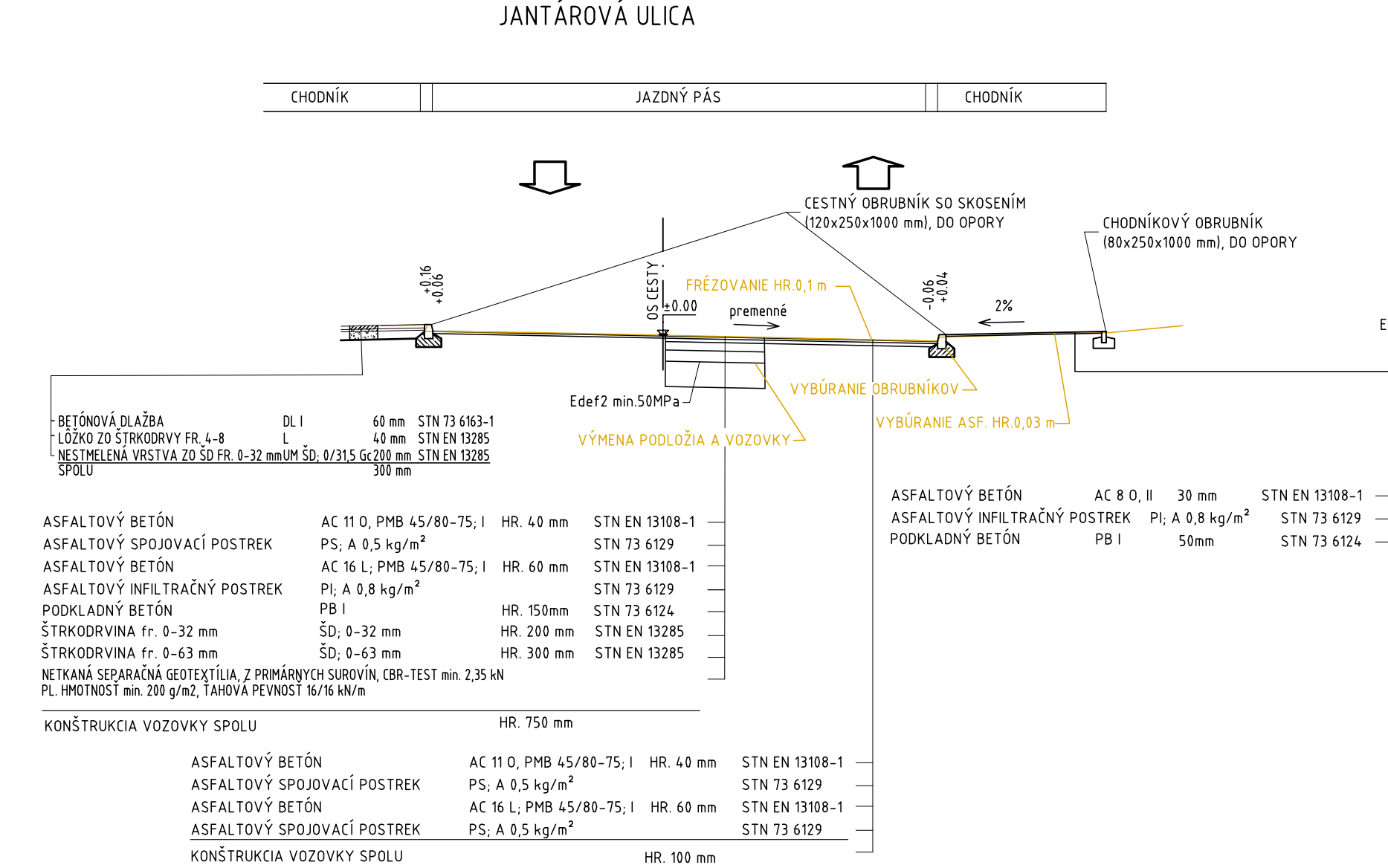


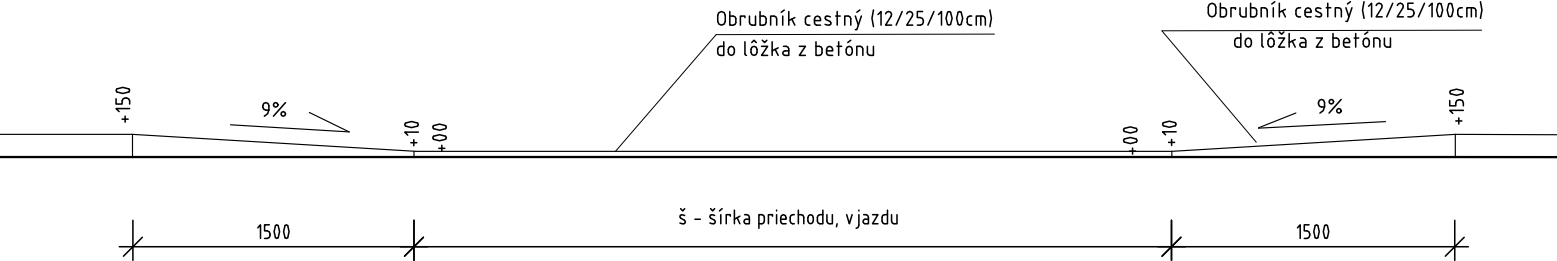
VZOROVÉ PRIEČNE REZY

M 1:100

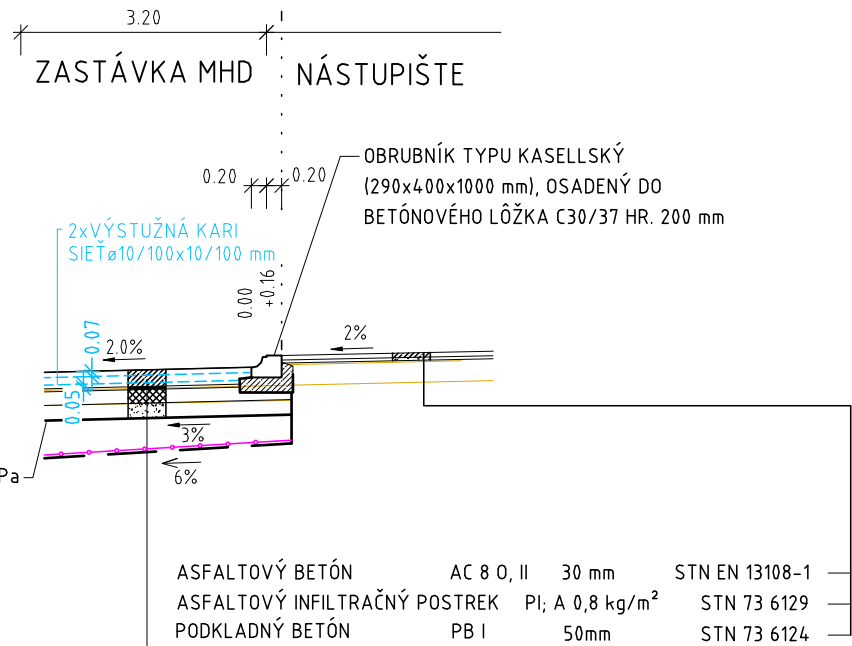


DETAIL - ÚPRAVA OBRUBNÍKA V MIESTE PRIECHODU, VJAZDU

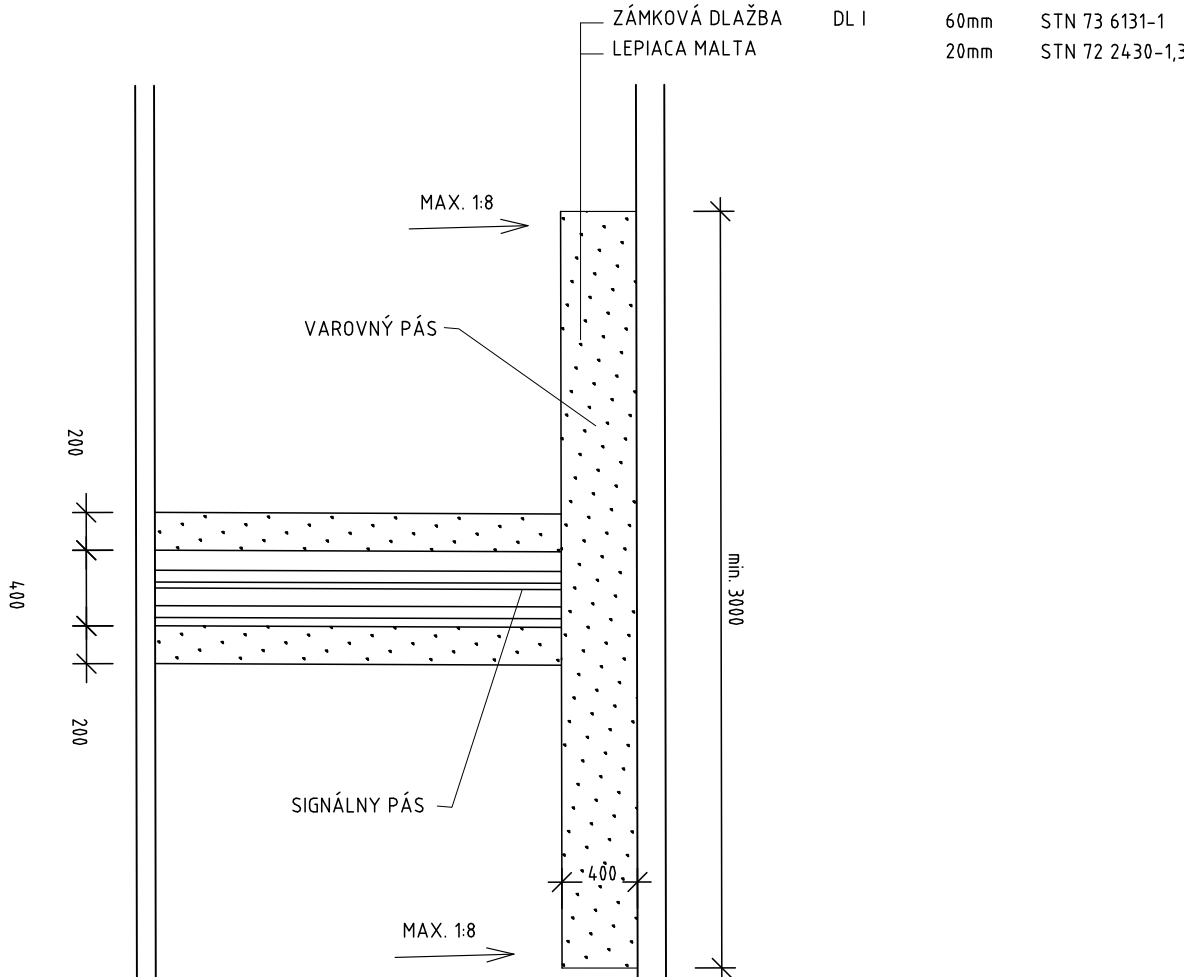
1: 20



DETAIL - V MIESTE BUS ZASTÁVKY

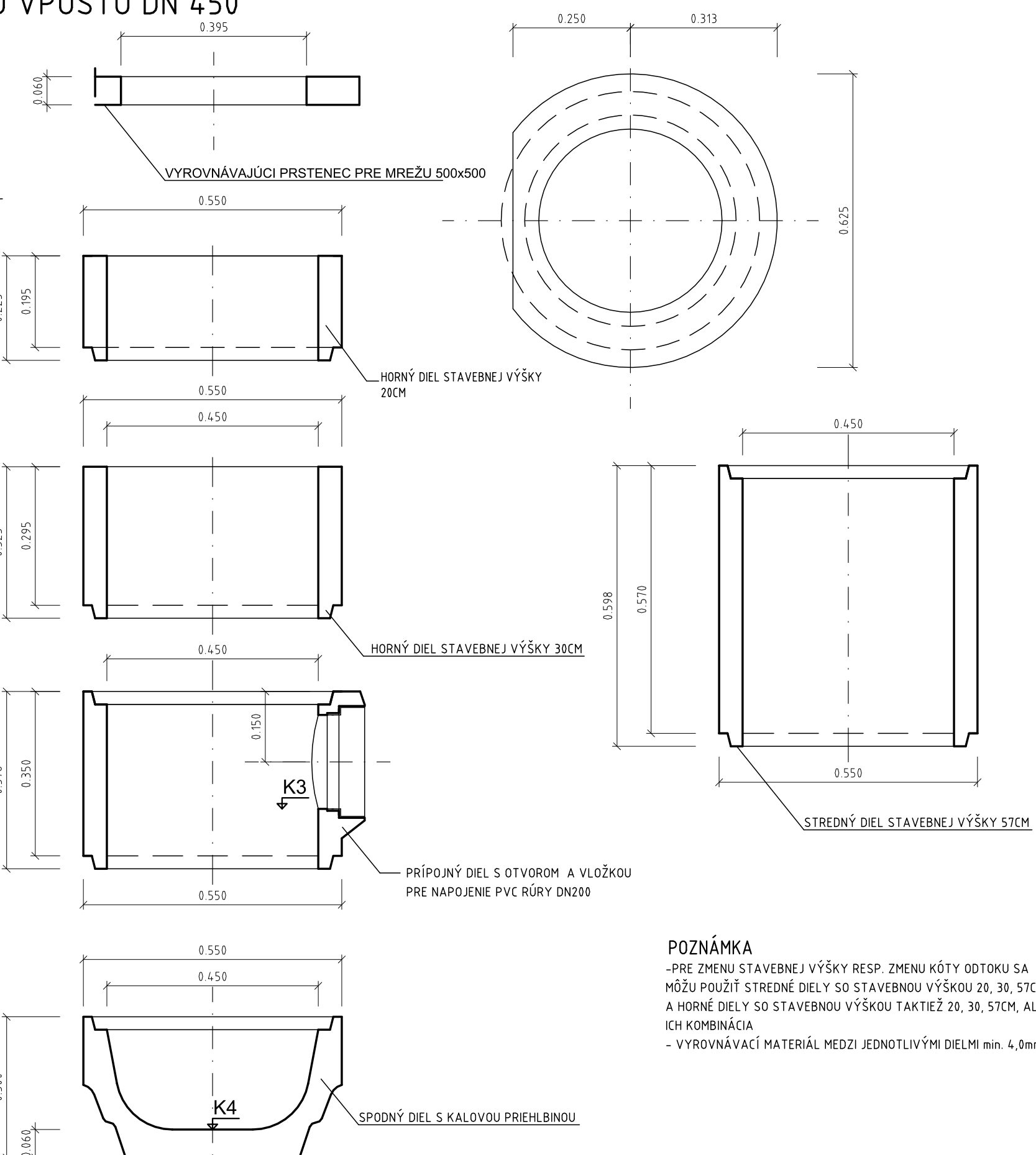
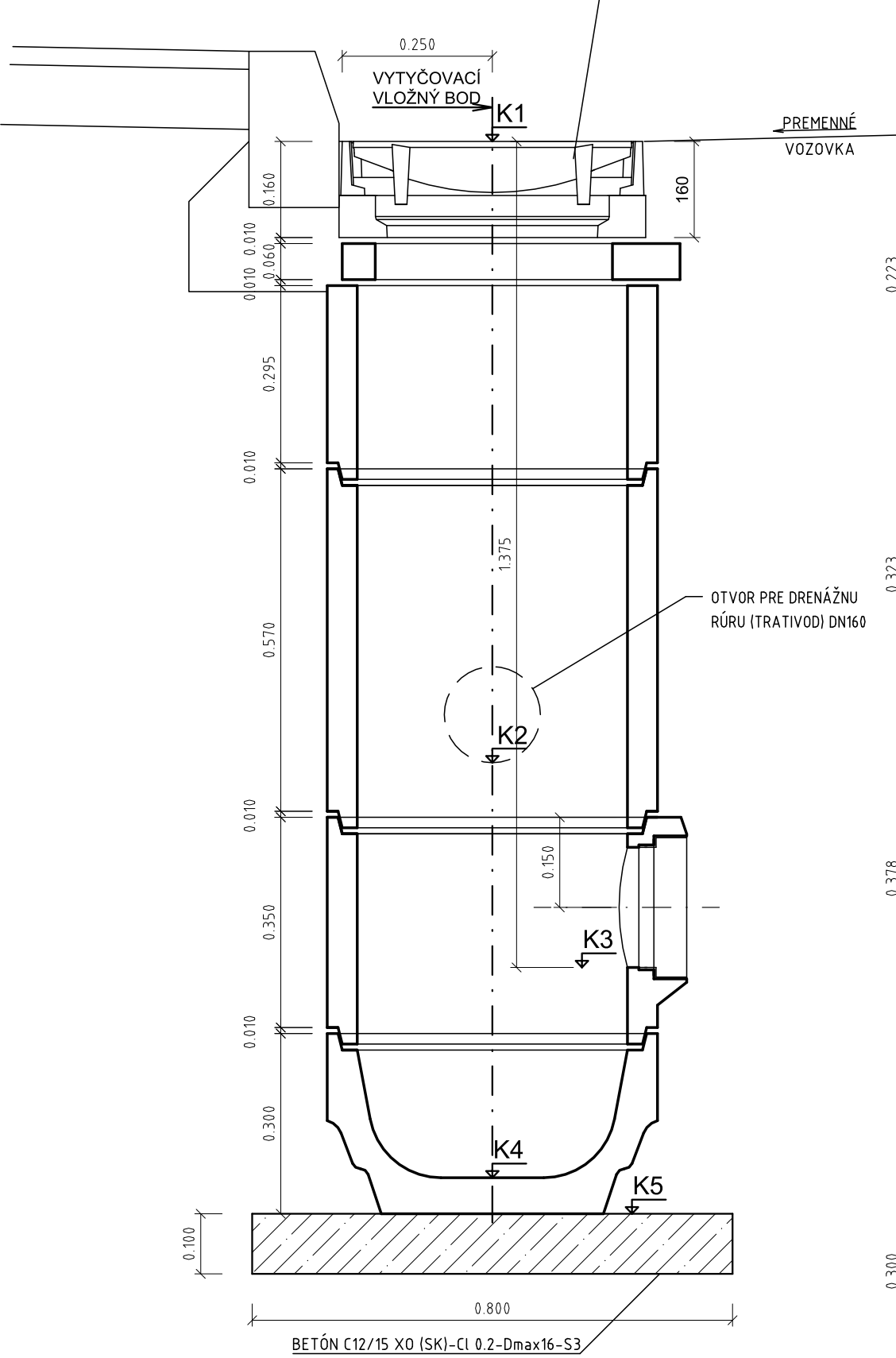


DETAIL - DLAŽBA PRE NEVIDIACICH V MIESTE PRIECHODU 1: 40



DETAIL UMIESTNENIA ULIČNÉHO BETÓNOVÉHO VPUSTU DN 450

M1:10



POZNÁMKA

-PRE ZMENU STAVEBNEJ VÝŠKY RESP. ZMENU KÓTY ODTOKU SA MÔŽU POUŽIŤ STREDNÉ DIELY SO STAVEBNOU VÝŠKOU 20, 30, 57CM, A HORNÉ DIELY SO STAVEBNOU VÝŠKOU TAKTIEŽ 20, 30, 57CM, ALEBO ICH KOMBINÁCIA

- VYROVŇAVACÍ MATERIÁL MEDZI JEDNOTLIVÝMI DIELMI min. 4,0mm

106-00

VYPRACOVAL:	Ing. Dušan Vongrej	TECH. KONTROLA:	Ing. Michal Maťuška	ZHOTOVITEL:	
ZOD. PROJEKTANT:	Ing. Dušan Vongrej				
OBJEDNÁVATEL:	Mesto Košice, Trieda SNP 48/A, 040 11 Košice				
KRAJ:	VÚC Košický samosprávny kraj	OKRES:	Košice II		
STAVBA:	REKONŠTRUKCIA KOMUNIKÁCIÍ V MESTE KOŠICE - DODÁVATEĽSKÝ ÚVER ČASŤ II	ČÍSLO ZÁKAZKY:	MP-2022-002		
ČASŤ STAVBY:	REKONŠTRUKCIA KOMUNIKÁCIE - JANTÁROVÁ	STUPEŇ:	DSPRS		
		DÁTUM:	02/2022		
		FORMÁT:	5x4		
		MIERKA:	1:100, 4:0, 20, 10		
PRÍLOHA:	VZOROVÉ REZY A DETAILS	ČÍSLO PRÍLOHY:	SÚPRAVA:		