

# OZNACZENIA LITEROWE STOSOWANE NA SCHEMATACH:

- 1Q... - wyłącznik mocy
- 2Q... - rozłącznik mocy
- 3Q... - rozłącznik główny, izolacyjny
- E... - lampka kontrolna
- F... - podstawa bezpiecznikowa
- 1F... - rozłącznik bezpiecznikowy
- 2F... - wyłącznik nadprądowy
- 3F... - wyłącznik nadprądowy z członem różnicowoprądowym
- 4F... - wyłącznik silnikowy
- 5F... - ogranicznik mocy
- FI... - wyłącznik różnicowoprądowy
- K... - stycznik instalacyjny
- KM... - przekaźnik impulsowy
- KT... - przekaźnik czasowy
- KP... - przekaźnik pomocniczy
- 1T... - transformator bezpieczeństwa
- 2T... - przekładnik prądowy
- 3T... - prostownik
- 4T... - falownik
- 5T... - przekształtnik d.c./a.c.
- 6T... - przekształtnik a.c./a.c.
- 1P... - licznik energii elektrycznej
- 2P... - analizator sieci
- 1S... - zegar sterujący programowalny
- 2S... - łącznik zmierzchowy
- 3S... - automat schodowy
- 4S... - czujnik ruchu
- T... - transformator mocy SN/nn
- 1G... - generator a.c. (agregat prądotwórczy)
- 2G... - zasilacz awaryjny UPS
- C... - bateria kondensatorów
- L... - dławik kompensacyjny

BILANS MOCY			
TYP ODBIORU	Pi [kW]	kj [-]	Ps [kW]
OŚWIETLENIE	6,0	1,0	6,0
ŁADOWANIE POJAZDÓW - EA/EB	88,8	0,5	44,4
ŁADOWANIE POJAZDÓW - EC	96,2	0,5	48,1
URZĄDZENIE IS	18,4	0,8	14,8
INNE - EA/EB	1,0	0,4	1
INNE2 - EC	51,0	0,4	20,4
SUMA - EA/EB	114,2	0,57	65,1
SUMA - EC	261,4	0,52	135,9

OBUDOWA ROZDZIELNICY	
TYP	--
PRODUCENT	--
WYMIARY (WxSxG)	--
MONTAŻ	wolnostojąca
WEJŚCIE KABLI	od dołu szafki
STOPIEŃ OCHRONY	IP65

TN-S 230V/400V  
SAMOCZYNNE  
WYŁĄCZANIE ZASILANIA

## UWAGI:

- Rozdzielnice należy wykonać zgodnie z normą EN 61439-1 lub równoważną
- Posadowienie na wkopowanym fundamencie
- Należy przewidzieć 30% rezerwy miejsca
- Rozdzielnice należy wykonać min. IP54, IK10 w 2 klasie izolacji
- Wszystkie obwody opisane jako rezerwowe należy w pełni wyposażać w aparaty oraz wyprowadzić na listwę zaciskową
- Wszystkie przewody i kable w rozdzielnicach wyprowadzić na listwy zaciskowe
- Na etapie prefabrykacji należy przedstawić rysunki warsztatowe elewacji
- Wszystkie aparaty widoczne na schemacie mają być zabudowane

## JSK ARCHITEKCI Sp. z o. o.

ul. Żwirki i Wigury 18  
02-092, Warszawa  
tel. +48 22 660 30 00  
NIP: 9511897823  
REGON: 014844081  
e-mail: jsk@jskarchitekci.pl

Zlecieniodawca - Inwestor:  
Gmina Piekary Śląskie  
ul. Bytomaska 84, 42-940  
Piekary Śląskie

Nazwa i lokalizacja inwestycji:  
KOMPLEKS SPORTOWY W PIEKARACH ŚLĄSKICH, BUDOWA BASENU ZE SPA I  
STREFĄ FITNESS, HALI SPORTOWEJ ZE STRZELNICĄ SPORTOWĄ I GARAŻEM  
PODZIEMNYM, WRAZ Z ZAGOSPODAROWANIEM, TERENEM ORAZ NIEZBĘDNĄ  
INFRASTRUKTURĄ TECHNICZNĄ PODZIEMNĄ ORAZ NADZIEMNĄ

branża: INSTALACJE ELEKTRYCZNE

stadium: Projekt wykonawczy

rewizja: A3

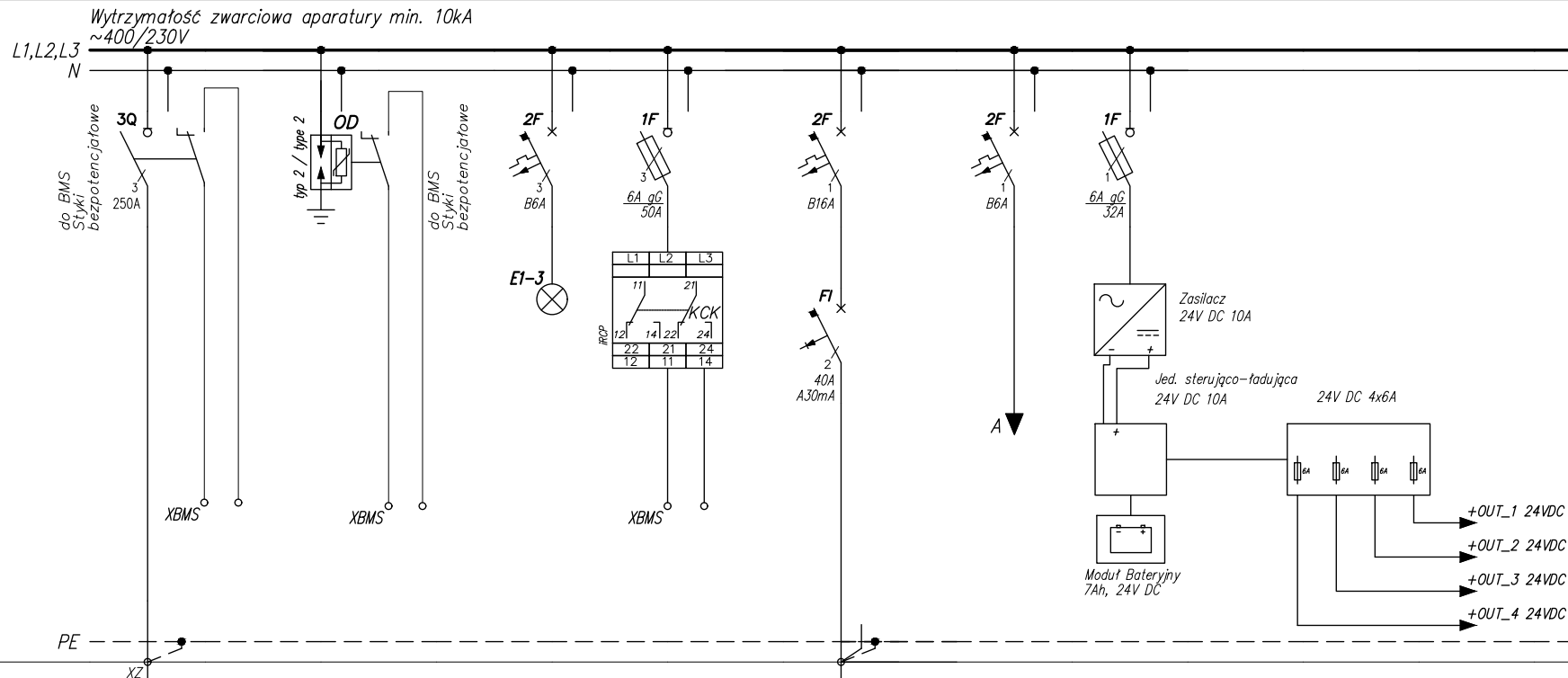
nazwa rysunku:

Schemat rozdzielnicy odbiorów zewnętrznych ROZ-ZZ-A

Funkcja	imię i nazwisko	podpis:	data opracowania:
Projektant	mgr inż. Wojciech KOMPAŁA uprawnienia nr: 353/DOS/10		21/11/2024
Sprawdzający	mgr inż. Mateusz Biernacki uprawnienia nr: OPL/2079/PWBE/22		arkusz: 0/5

nr rys.:

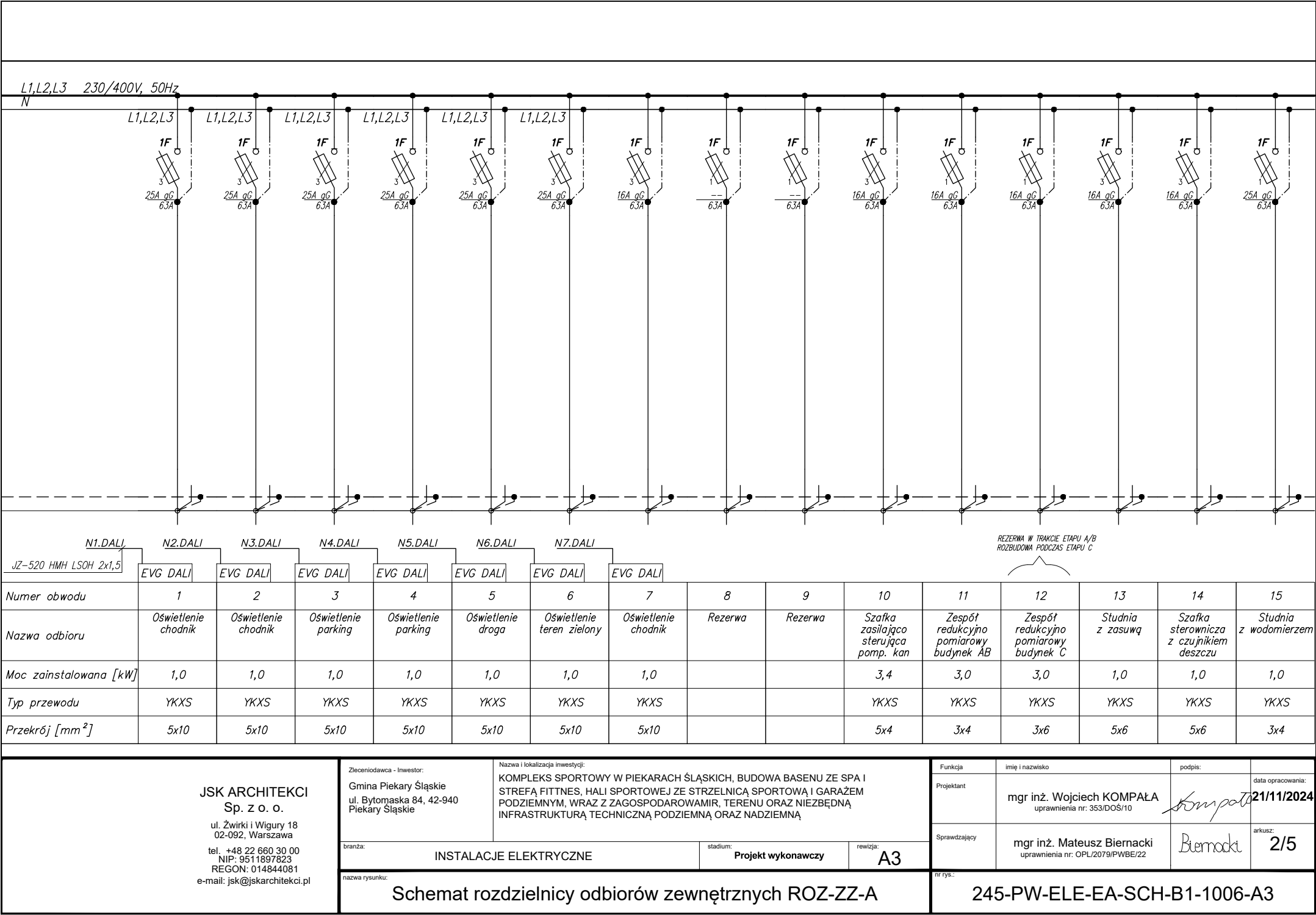
245-PW-ELE-EA-SCH-B1-1006-A3



Numer obwodu	01	02	03	04	05	06	07					
Nazwa odbioru	Zasilanie z RGN-A Numer obwodu F1.1	Ogranicznik przepięć typ 2	Sygnalizacja obecności napięcia	Czujnik kontroli faz	Gniazda 16A/230V – serwisowe na szynie TH	Obwód zasilania sterowania	Zasilanie 24V					
Moc zainstalowana [kW]												
Typ przewodu	Typ oraz przekrój przewodu wg rysunku 245-PW-ELE-ZZ-SCH-ZZ-1050 - A3 - SCH GŁÓWNY - EA	LgY	LgY	LgY	LgY	LgY	LgY					
Przekrój [mm <sup>2</sup> ]		5x1x35	2x1,5	2x1,5	3x2,5	3x2,5	3x2,5					

<div>JSK ARCHITEKCI</div> <div>Sp. z o. o.</div> <div>ul. Żwirki i Wigury 18</div> <div>02-092, Warszawa</div> <div>tel. +48 22 660 30 00</div> <div>NIP: 9511897823</div> <div>REGON: 014844081</div> <div>e-mail: jsk@jskarchitektci.pl</div>	<div>Zleconiodawca - Inwestor:</div> <div>Gmina Piekary Śląskie</div> <div>ul. Bytomaska 84, 42-940</div> <div>Piekary Śląskie</div>	<div>Nazwa i lokalizacja inwestycji:</div> <div>KOMPLEKS SPORTOWY W PIEKARACH ŚLĄSKICH, BUDOWA BASENU ZE SPA I</div> <div>STREFA FITNESS, HALI SPORTOWEJ ZE STRZELNICA SPORTOWĄ I GARAZEM</div> <div>PODZIEMNYM, WRAZ Z ZAGOSPODAROWANIEM, TERENU ORAZ NIEZBĘDNĄ</div> <div>INFRASTRUKTURĄ TECHNICZNĄ PODZIEMNĄ ORAZ NADZIEMNĄ</div>	<div>Funkcja</div> <div>imię i nazwisko</div> <div>podpis:</div> <div>data opracowania:</div>	
	<div>branża:</div> <div>INSTALACJE ELEKTRYCZNE</div>	<div>stadium:</div> <div>Projekt wykonawczy</div>	<div>rewizja:</div> <div>A3</div>	<div>Projektant</div> <div>mgr inż. Wojciech KOMPALA</div> <div>uprawnienia nr: 353/DOS/10</div> <div>21/11/2024</div>
	<div>nazwa rysunku:</div> <div>Schemat rozdzielnicy odbiorów zewnętrznych ROZ-ZZ-A</div>			<div>Sprawdzający</div> <div>mgr inż. Mateusz Biernacki</div> <div>uprawnienia nr: OPL/2079/PWBE/22</div> <div>Biernacki</div> <div>arkusz:</div> <div>1/5</div>

<div>nr rys.:</div> <div>245-PW-ELE-EA-SCH-B1-1006-A3</div>
---



JSK ARCHITEKCI  
Sp. z o. o.  
ul. Żwirki i Wigury 18  
02-092, Warszawa  
tel. +48 22 660 30 00  
NIP: 9511897823  
REGON: 014844081  
e-mail: jsk@jskarchitekci.pl

Zlecająca - Inwestor:  
Gmina Piekary Śląskie  
ul. Bytomaska 84, 42-940  
Piekary Śląskie

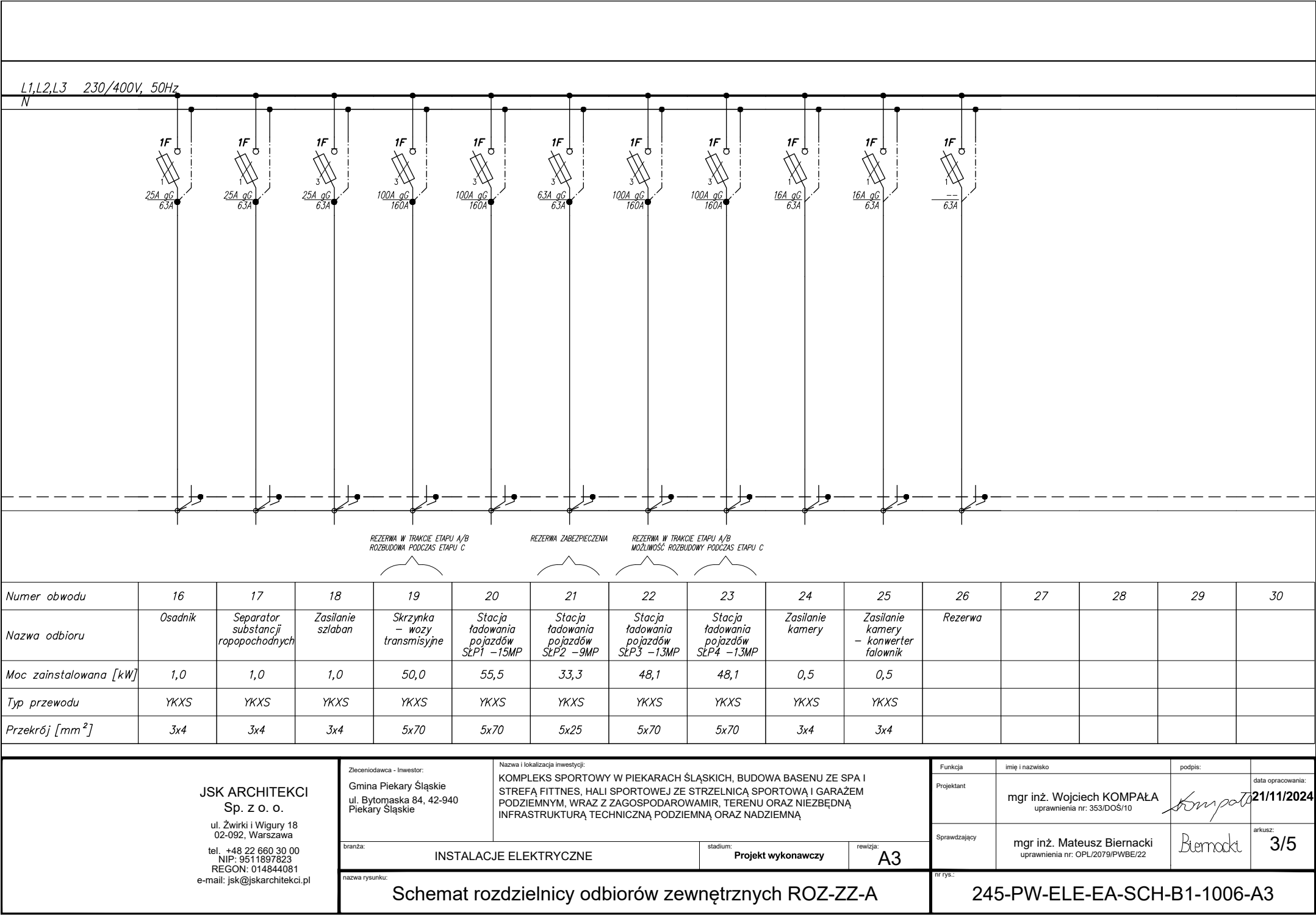
Nazwa i lokalizacja inwestycji:  
KOMPLEKS SPORTOWY W PIEKARACH ŚLĄSKICH, BUDOWA BASENU ZE SPA I  
STREFĄ FITNESS, HALI SPORTOWEJ ZE STRZELNICĄ SPORTOWĄ I GARAŻEM  
PODZIEMNYM, WRAZ Z ZAGOSPODAROWANIEM, TERENU ORAZ NIEZBĘDNĄ  
INFRASTRUKTURĄ TECHNICZNĄ PODZIEMNĄ ORAZ NADZIEMNĄ

branża: INSTALACJE ELEKTRYCZNE stadium: Projekt wykonawczy rewizja: A3

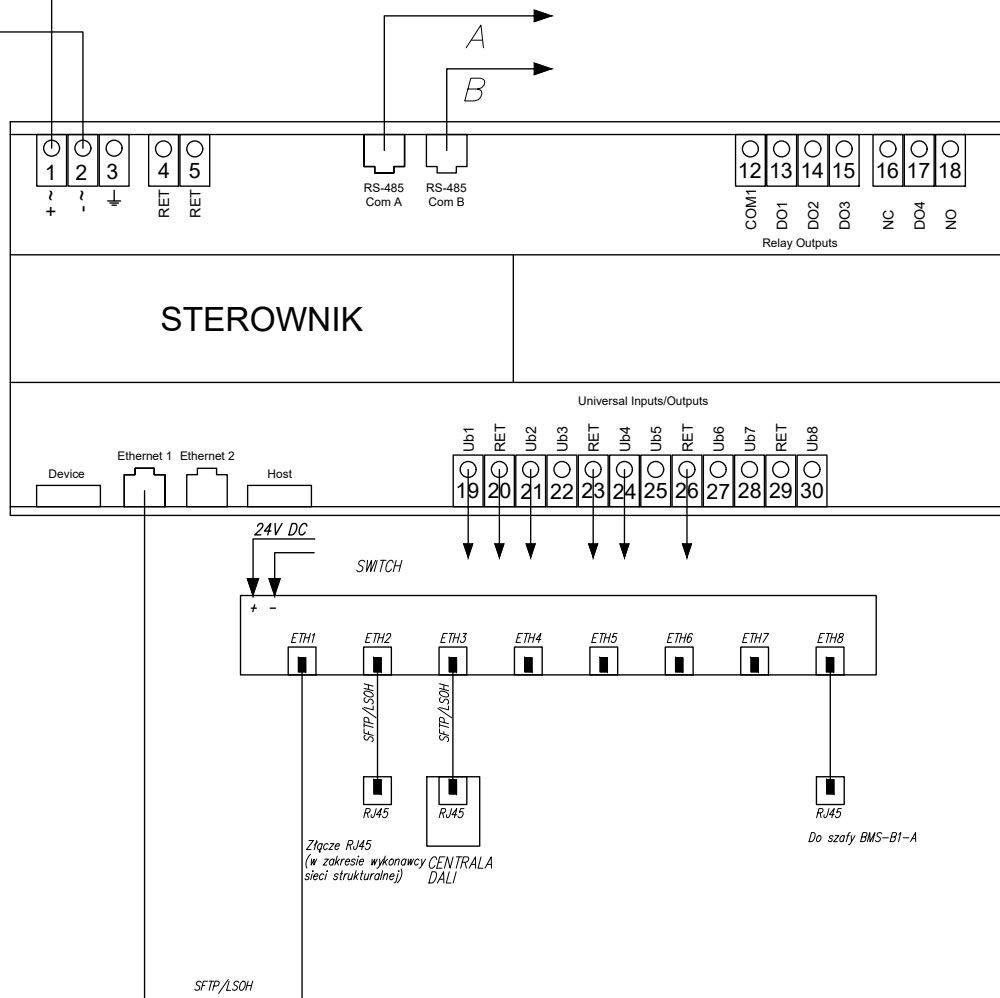
nazwa rysunku: Schemat rozdzielnic odbiorów zewnętrznych ROZ-ZZ-A

Funkcja	imię i nazwisko	podpis:	data opracowania:
Projektant	mgr inż. Wojciech KOMPALA uprawnienia nr: 353/DOS/10		21/11/2024
Sprawdzający	mgr inż. Mateusz Biernacki uprawnienia nr: OPL/2079/PWBE/22		arkusz: 2/5

nr rys.: 245-PW-ELE-EA-SCH-B1-1006-A3



Zasilanie 24V DC  
Obwód F07  
+OUT\_1 24VDC  
24V DC  
0V DC



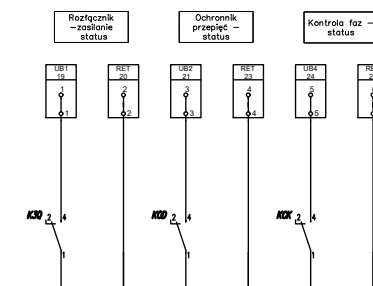
Przeznaczony do pomieszczeń w pełni programowalny sterownik obiektowy z komunikacją IP, który może być stosowany w szerokiej gamie aplikacji HVAC. Może być używany jako autonomiczny sterownik obiektowy BACnet/IP w roli serwera nadrzędnego. Sterownik jest wyposażony w układ bezprzewodowy, dzięki któremu mobilna aplikacja do uruchamiania oraz aplikacja mobilna do wprowadzania ustawień komfortu pomieszczeniach może łączyć się bezpośrednio ze sterownikiem.

Uniwersalne wejścia/wyjścia sterownika:

8 Ub, Ub1 do Ub8

Wyjścia przekąźnikowe:

3, DO1 do DO3



JSK ARCHITEKCI  
Sp. z o. o.

ul. Żwirki i Wigury 18  
02-092, Warszawa  
tel. +48 22 660 30 00  
NIP: 9511897823  
REGON: 014844081  
e-mail: jsk@jskarchitekci.pl

Zlecienniodawca - Inwestor:  
Gmina Piekary Śląskie  
ul. Bytomaska 84, 42-940  
Piekary Śląskie

Nazwa i lokalizacja inwestycji:  
KOMPLEKS SPORTOWY W PIEKARACH ŚLĄSKICH, BUDOWA BASENU ZE SPA I  
STREFA FITNES, HALI SPORTOWEJ ZE STRZELNICĄ SPORTOWĄ I GARAŻEM  
PODZIEMNYM, WRAZ Z ZAGOSPODAROWANIEM, TERENU ORAZ NIEZBĘDNĄ  
INFRASTRUKTURĄ TECHNICZNĄ PODZIEMNĄ ORAZ NADZIEMNĄ

branża: INSTALACJE ELEKTRYCZNE

stadium: Projekt wykonawczy

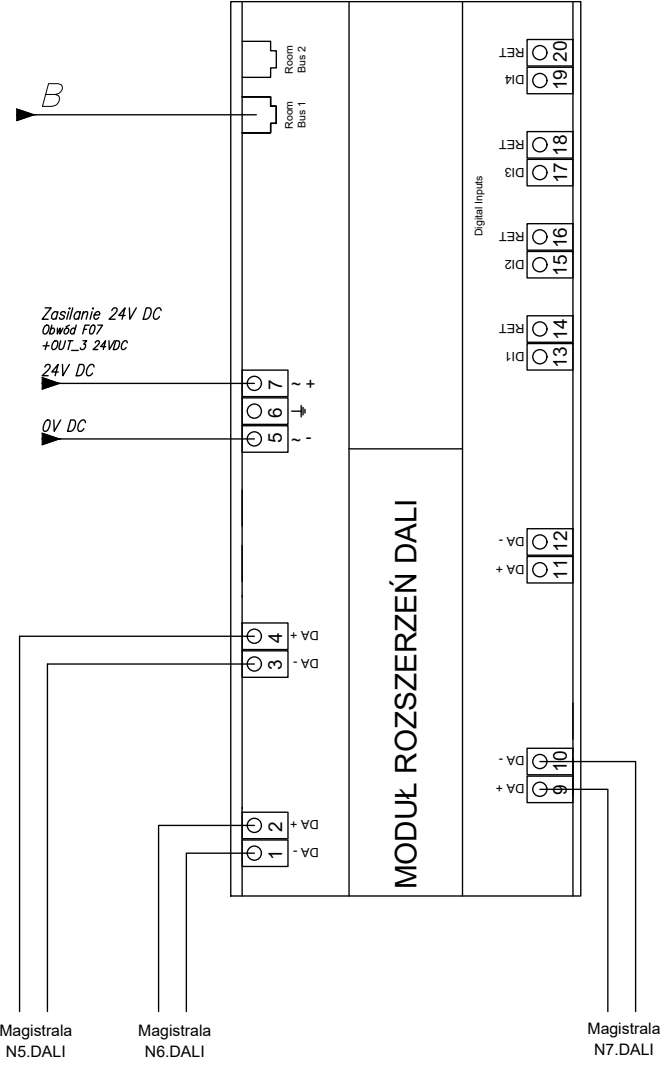
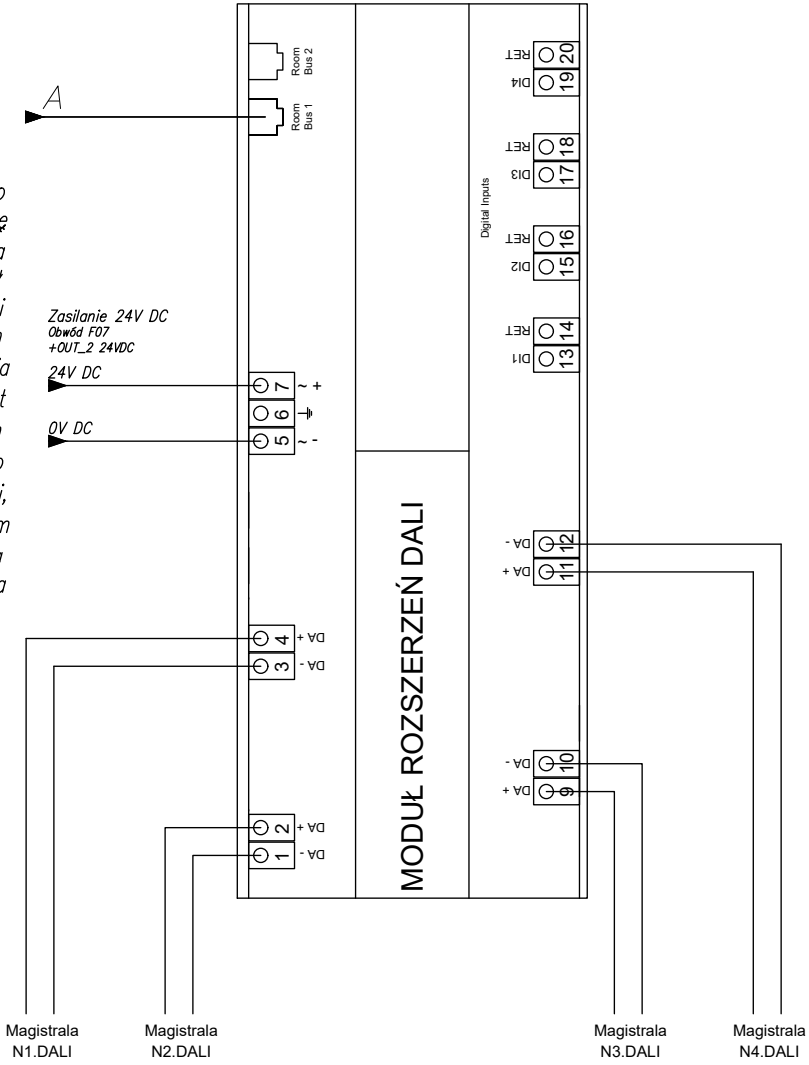
rewizja: A3

nazwa rysunku: Schemat rozdzielnic odbiorów zewnętrznych ROZ-ZZ-A

Funkcja	imię i nazwisko	podpis:	data opracowania:
Projektant	mgr inż. Wojciech KOMPALA uprawnienia nr: 353/DOŚ/10		21/11/2024
Sprawdzający	mgr inż. Mateusz Biernacki uprawnienia nr: OPL/2079/PWBE/22		arkusz: 4/5

nr rys.: 245-PW-ELE-EA-SCH-B1-1006-A3

Moduł rozszerzeń – podłączony do sterownika RP i zapewnia rozbudowę we/wy oraz zasilanie do sterowania oświetleniem za pomocą DALI. Moduł oświetlenia DALI umożliwia zasilanie i sterowanie oświetleniem wyposażonym w stateczniki DALI (układ sterowania DALI). Moduł oświetlenia DALI jest urządzeniem sterującym (sterownikiem aplikacji) z certyfikatem DALI-2. Jego wymiary to 110 mm (4,3") wysokości, 198 mm (7,8") szerokości i 64 mm (2,5") głębokości. Klasa płomienia plastiku wynosi UL94 V-0, a klasa ochrony przed wnikaniem wynosi IP20.



JSK ARCHITEKCI  
Sp. z o. o.  
ul. Żwirki i Wigury 18  
02-092, Warszawa  
tel. +48 22 660 30 00  
NIP: 9511897823  
REGON: 014844081  
e-mail: jsk@jskarchitekci.pl

Zlecający - Inwestor:  
Gmina Piekary Śląskie  
ul. Bytomaska 84, 42-940  
Piekary Śląskie

Nazwa i lokalizacja inwestycji:  
KOMPLEKS SPORTOWY W PIEKARACH ŚLĄSKICH, BUDOWA BASENU ZE SPA I STREFĄ FITNESS, HALI SPORTOWEJ ZE STRZELNICĄ SPORTOWĄ I GARAZEM PODZIEMNYM, WRAZ Z ZAGOSPODAROWANIEM, TERENU ORAZ NIEZBĘDNIĄ INFRASTRUKTURĄ TECHNICZNĄ PODZIEMNĄ ORAZ NADZIEMNĄ

branża: INSTALACJE ELEKTRYCZNE  
stadium: Projekt wykonawczy  
rewizja: A3

nazwa rysunku: Schemat rozdzielnic odbiorów zewnętrznych ROZ-ZZ-A

Funkcja	imię i nazwisko	podpis:	data opracowania:
Projektant	mgr inż. Wojciech KOMPALA uprawnienia nr: 353/DOS/10		21/11/2024
Sprawdzający	mgr inż. Mateusz Biernacki uprawnienia nr: OPL/2079/PWBE/22		arkusz: 5/5

nr rys.: 245-PW-ELE-EA-SCH-01-1003-A3