

LEGENDA PO:

	OHRANIČENIE POŽIARNE NEBEZPEČNÉHO PRIESTORU		VÝCHOD NA VOLNÉ PRIESTRANSTVO
(A,B,C,D)	OZNAČENIE ODSUPOVEJ VZDIALENOSTI		SMER PRÍSTUPOVEJ KOMUNIKÁCIE
	POSUDZOVANÁ ČASŤ STAVBY		PRÍSTUPOVÁ KOMUNIKÁCIA (SCHÉMATICKY)
	SUSEDNÉ STAVBY		KATASTER

POZNÁMKY A POŽIADAVKY PO:

PRIAMO K OBJEKTU VEDIE PREJAZDNÁ JEDNOPRUHOVÁ PRÍSTUPOVÁ KOMUNIKÁCIA. ODSUPOVÉ VZDIALENOSTI OD POSUDZOVANEJ ČASŤI STAVBY NEZASAĤUJÚ DO SUSEDNÝCH STAVIEB.

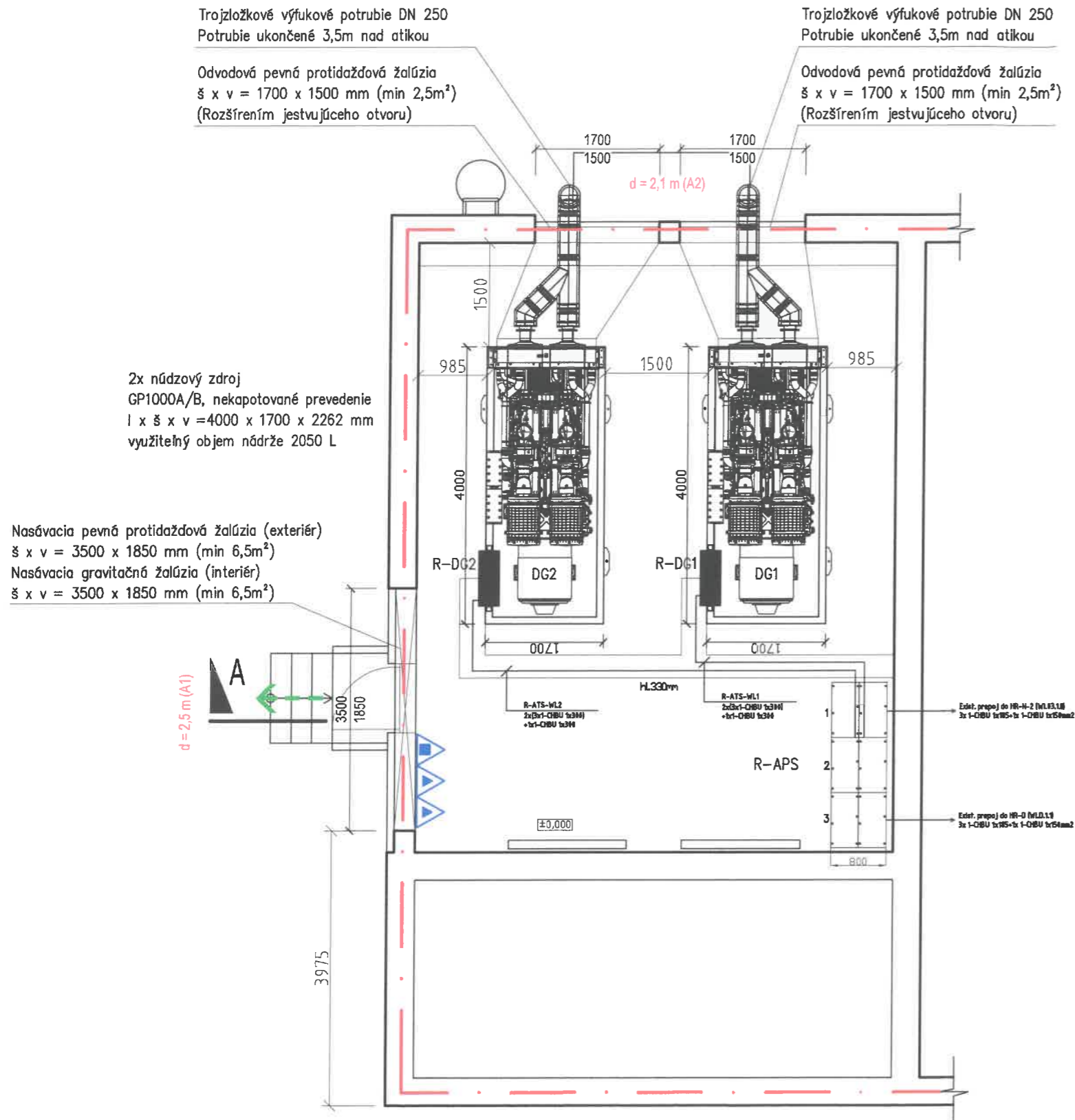


NA TÚTO DOKUMENTÁCIU SA VZŤAĤUJE OCHRANA AUTORSKÝCH PRÁV V ZMYSLE ZÁKONA 185/2015 Z. z. (AUTORSKÝ ZÁKON). JEDNOTLIVÉ ČASŤI DOKUMENTÁCIE SÚ DUŠEVNÝM VLASTNÍCTVOM AUTORA. ICH ROZMNOŽOVANIE BEZ SÚHLASU AUTORA JE NEZÁKONNÉ, POKIAĽ TO NEBOLO ZMLUVNE DOJEDNANÉ INAK.

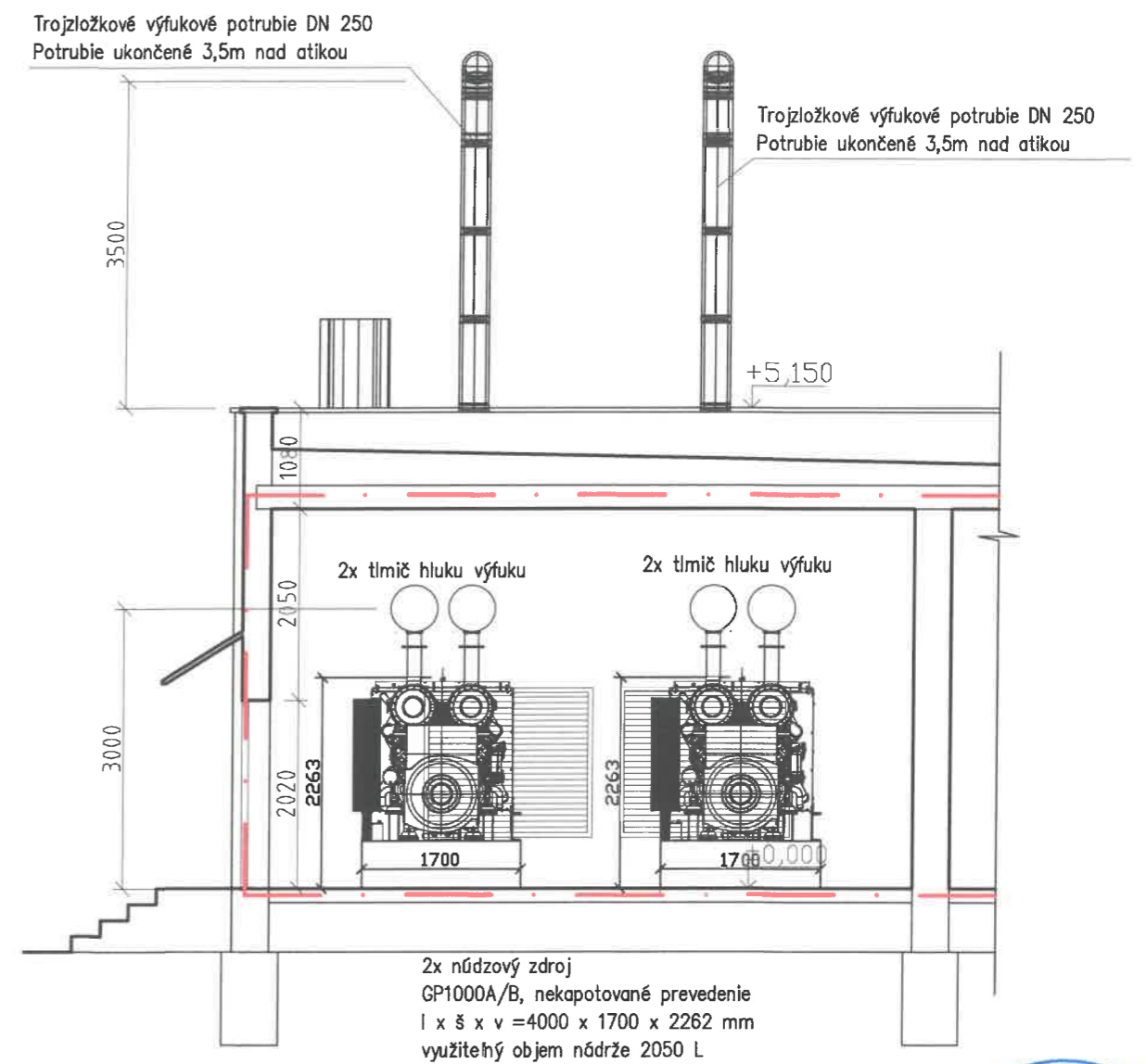
ZODP. PROJEKTANT:	Ing. Jozef Štofán, špecialista požiarnej ochrany	 Totuus, s. r. o. +421 948 279 984 stofan@totuus.sk
KONTROLOVAL:	Ing. Roman Badík, špecialista požiarnej ochrany	
INVESTOR:	Fakultná nemocnica Trenčín	STUPEŇ: RP
STAVBA:	VÝMENA NÁHRADNÝCH ZDROJOV DC1, DC2, DC3	PROFESIA: PBS
OBJEKT:	S001	DÁTUM: 12/2023
KATASTRÁLNE ÚZEMIE:	Trenčín, okres Trenčín, Trenčiansky kraj	MIERKA: 1:250
PARCELA:	KN-C 746/9, 742/12, 742/11	FORMÁT: 2 x A4
OBSAH:	Situácia stavby S001	OZNAČENIE: PBS-01



Pôdorys 1.NP:



Rez A - A':



LEGENDA PO:

	OHRANIČENIE POŽIARNEHO ÚSEKU	d	ODSTUPOVÁ VZDIALENOSŤ
	VÝCHOD NA VOLNÉ PRIESTRANSTVO	(A,B,C,D)	OZNAČENIE ODSTUPOVEJ VZDIALENOSTI
	PRENOSNÝ HASIACI PRÍSTROJ PRÁŠKOVÝ (6kg)		PRENOSNÝ HASIACI PRÍSTROJ SNEHOVÝ (5 kg)



NA TÚTO DOKUMENTÁCIU SA VZŤAHLJE OCHRANA AUTORSKÝCH PRÁV V ZMYSLE ZÁKONA 185/2015 Z. Z. (AUTORSKÝ ZÁKON). JEDNOTLIVÉ ČASTI DOKUMENTÁCIE SÚ DUŠEVNÝM VLASTNÍCTVOM AUTORA. ICH ROZMNOŽOVANIE BEZ SÚHLASU AUTORA JE NEZÁKONNÉ, POKIAL TO NEBOLO ZMLUVNE DOJEDNANÉ INAK.

ZODP. PROJEKTANT:	Ing. Jozef Štofán, špecialista požiarnej ochrany	 Totuus, s. r. o. +421 948 279 984 stofan@totuus.sk
KONTRLOVAL:	Ing. Roman Badík, špecialista požiarnej ochrany	
INVESTOR:	Fakultná nemocnica Trenčín	STUPEŇ: RP
STAVBA:	VÝMENA NÁHRADNÝCH ZDROJOV DC1, DC2, DC3	PROFESIA: PBS
OBJEKT:	S001	DÁTUM: 12/2023
KATASTRÁLNE ÚZEMIE:	Trenčín, okres Trenčín, Trenčiansky kraj	MIERKA: 1:75
PARCELA:	KN-C 746/9, 742/12, 742/11	FORMÁT: 2 x A4
OBSAH:	Pôdorys 1.NP, Rez A - A'	OZNAČENIE: PBS-02



LEGENDA PO:

	POSUDZOVANÁ ČASŤ STAVBY		SUSEDNÉ STAVBY
	VÝCHOD NA VOĽNÉ PRIESTRANSTVO		SMER PRÍSTUPOVEJ KOMUNIKÁCIE
	KATASTER		PRÍSTUPOVÁ KOMUNIKÁCIA (SCHÉMATICKY)

POZNÁMKY A POŽIADAVKY PO:

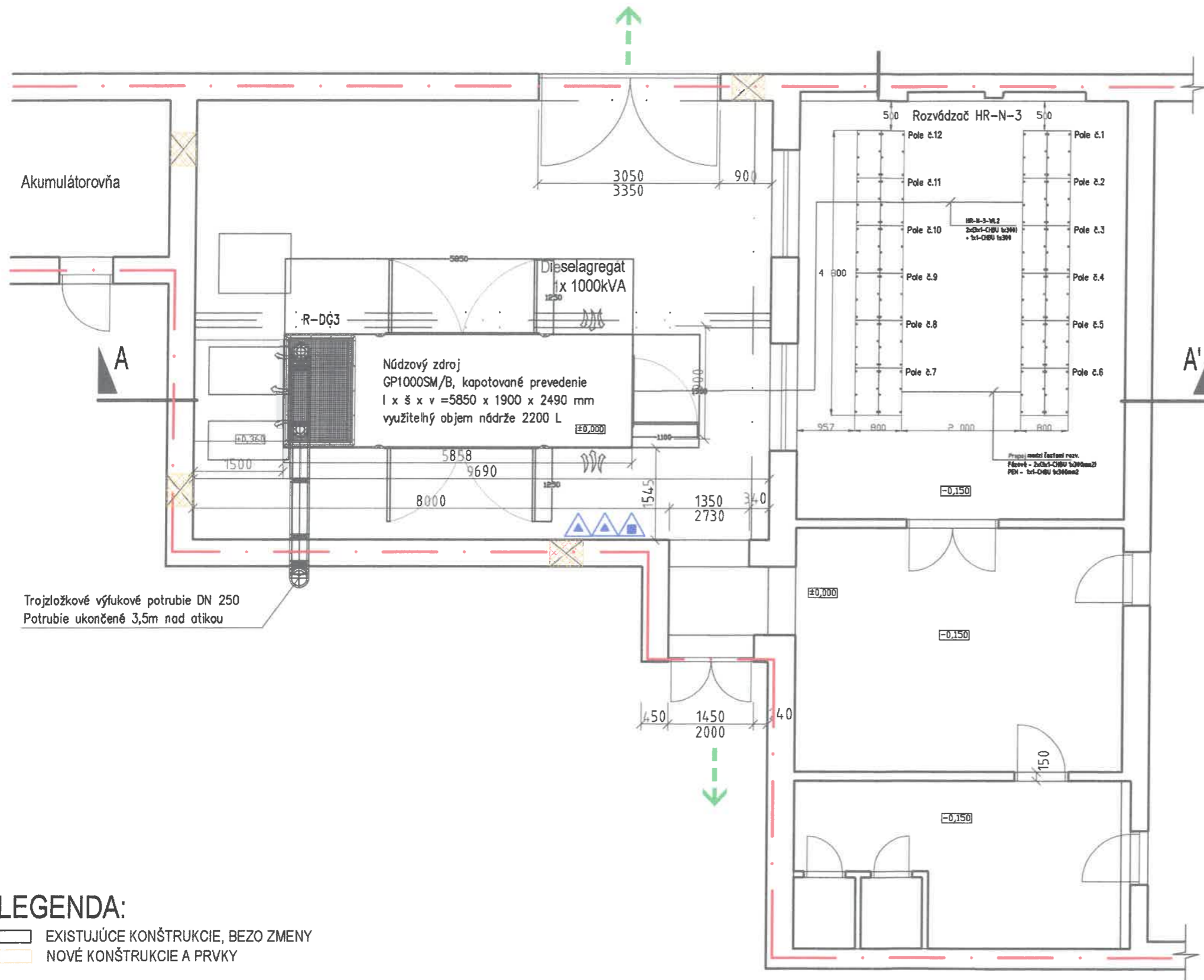
PRIAMO K OBJEKTU VEDIE PREJAZDNÁ DVOJPRUHOVÁ PRÍSTUPOVÁ KOMUNIKÁCIA.



NA TÚTO DOKUMENTÁCIU SA VZŤAHUJE OCHRANA AUTORSKÝCH PRÁV V ZMYSLE ZÁKONA 185/2015 Z. z. (AUTORSKÝ ZÁKON). JEDNOTLIVÉ ČASTI DOKUMENTÁCIE SÚ DUŠEVNÝM VLASTNÍCTVOM AUTORA. ICH ROZMNOŽOVANIE BEZ SÚHLASU AUTORA JE NEZÁKONNÉ, POKIAĽ TO NEBOLO ZMLUVNE DOJEDNANÉ INAK.

ZODP. PROJEKTANT:	Ing. Jozef Štofán, špecialista požiarnej ochrany	 Totuus, s. r. o. +421 948 279 984 stofan@totuus.sk
KONTRÓLOVAL:	Ing. Roman Badík, špecialista požiarnej ochrany	
INVESTOR:	Fakultná nemocnica Trenčín	STUPEŇ: RP
STAVBA:	VÝMENA NÁHRADNÝCH ZDROJOV DC1, DC2, DC3	PROFESIA: PBS
OBJEKT:	S002	DÁTUM: 12/2023
KATASTRÁLNE ÚZEMIE:	Trenčín, okres Trenčín, Trenčiansky kraj	MIERKA: 1:250
PARCELA:	KN-C 746/9, 742/12, 742/11	FORMÁT: 2 x A4
OBSAH:	Situácia stavby S002	OZNAČENIE: PBS-03

Pôdorys na úrovni ± 0,000:



Trojložkové výfukové potrubie DN 250
Potrubie ukončené 3,5m nad atikou

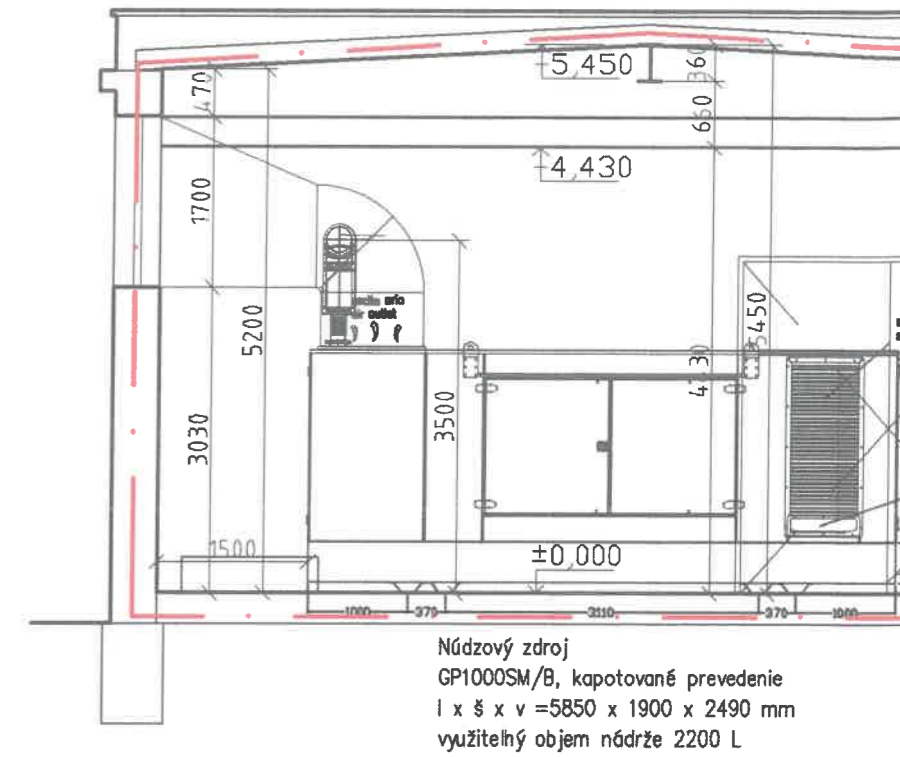
LEGENDA:

- EXISTUJÚCE KONŠTRUKCIE, BEZO ZMENY
- NOVÉ KONŠTRUKCIE A PRVKY

LEGENDA PO:

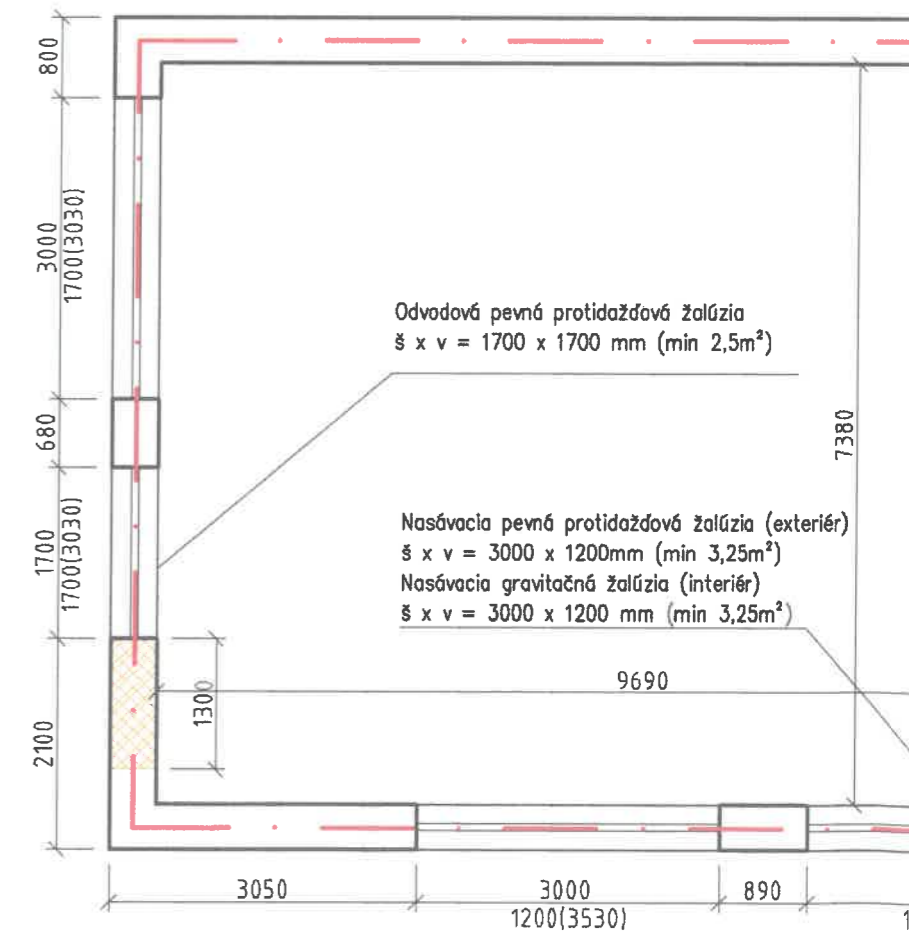
	OHRANIČENIE POŽIARNEHO ÚSEKU		PRENOSNÝ HASIACI PRÍSTROJ SNEHOVÝ (5 kg)
-->	VÝCHOD NA VOĽNÉ PRIESTRANSTVO		PRENOSNÝ HASIACI PRÍSTROJ PRÁŠKOVÝ (6kg)

Rez A - A':



Núdzový zdroj
GP1000SM/B, kapotované prevedenie
l x š x v = 5850 x 1900 x 2490 mm
využitelný objem nádrže 2200 L

Pôdorys na úrovni +3,900:



Odvodová pevná protidažďová žalúzia
š x v = 1700 x 1700 mm (min 2,5m²)

Nasávací pevná protidažďová žalúzia (exteriér)
š x v = 3000 x 1200mm (min 3,25m²)
Nasávací gravitačná žalúzia (interiér)
š x v = 3000 x 1200 mm (min 3,25m²)