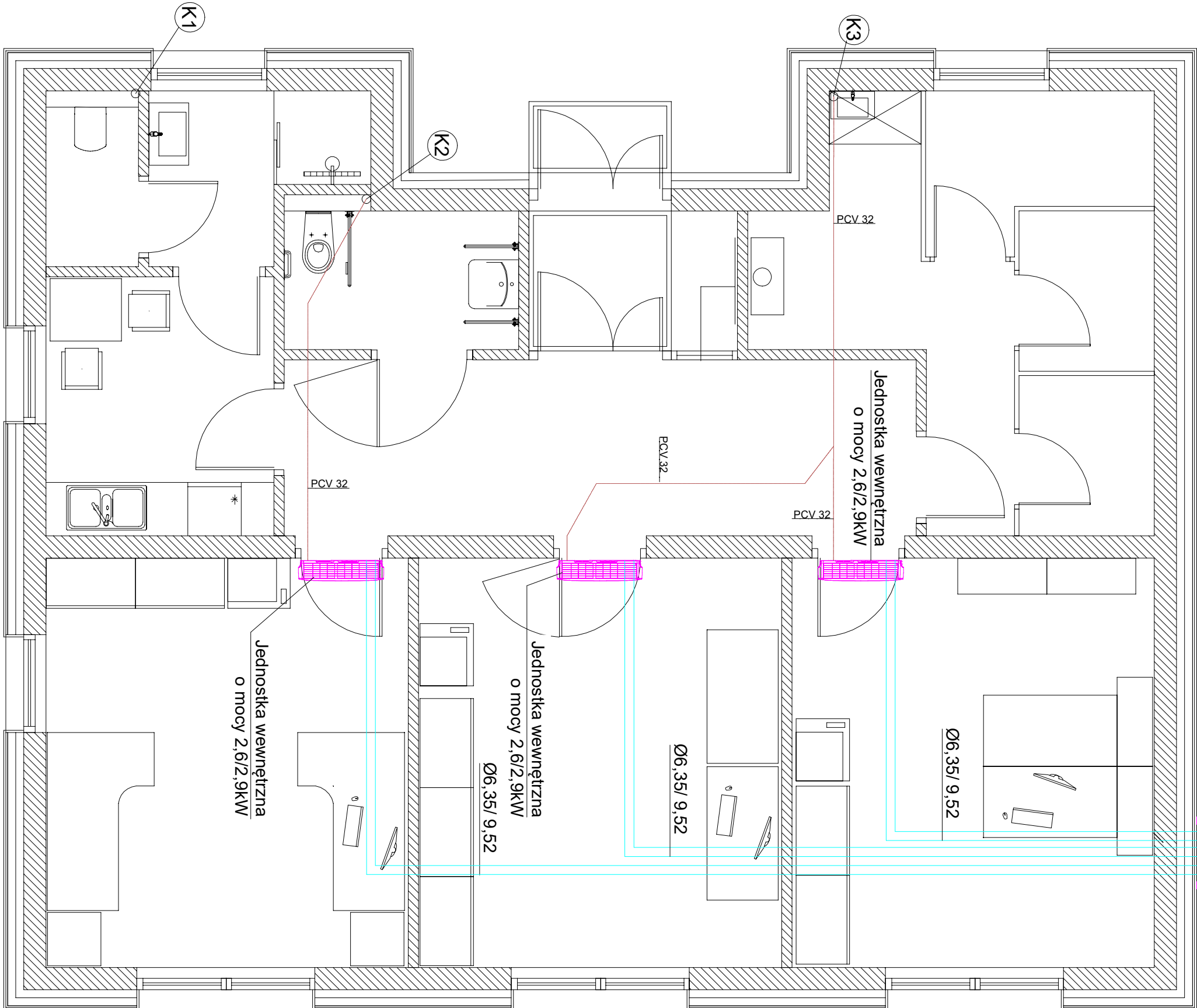


Jednostka zewnętrzna
zlokalizowana na elewacji budynku
o mocy 7,9/8,2kW



LEGENDA:

- Rura gaz-ciecz
- Przewód kanalizacji sanitarnej prowadzonej pod stropem PCV
- Pion kanalizacji sanitarnej dn 110

| | | | |
|---|--|--|--|
| INWESTOR: PAŃSTWOWE GOSPODARSTWO LEŚNE LASY PAŃSTWOWE NADLEŚNICTWO STRZELCE POLSKIE, UL. MONIUSZKI 7, 47-100 STRZELCE POLSKIE | | ADRES BUDOWY: ADRES: UL. WOLNOŚĆ, 47-100 KADŁUB, GMINA STRZELCE POLSKIE NAZWA I NUMER JEDNOSTKI EMERGENCyjNEJ: 161106, 5 STRZELCE POLSKIE NUMER DZIAŁKI: 148/1, KŁ. 11 IDENTYFIKATOR DZIAŁKI: 161106_5.0002.04.11.1480 | |
| NAZWA I ADRES OBIEKTU BUDOWLANEGO: PROJEKT BUDOWLANY BUDYNKU POTRÓJNEJ SAMODZIELNEJ KANCELARII DLA PAŃSTWOWEGO GOSPODARSTWA LEŚNEGO LASÓW PAŃSTWOWYCH, NADLEŚNICTWO STRZELCE POLSKIE, WRAZ Z NIEZBĘDNĄ INFRASTRUKTURĄ TECHNICZNĄ [WŁZ ENERGETYCZNA N/N, WŁZ WODOCIĄGOWA, WŁZ KANALIZACJI SANITARNEJ] | | PROJEKTANT: mgr inż. OSKAR WOJNY | |
| PROJEKTANT SPRZĄDZAJĄCY mgr inż. ALBERT MATYSZEK | | UPRAWNIENIA: UPRAWNIENIA DO PROJEKTOWANIA BEZ OGRANICZEŃ W SPECJALNOŚCI SANITARNEJ INFORMACJA O UPRAWNIENIACH | |
| BRANŻA: INSTALACJE SANITARNE | | STADIUM: PROJEKT TECHNICZNY | |
| TYTUŁ RYSUNKU: WENTYLACJA MECHANICZNA- RZUT PARTERU | | DATA: 14 PAŹDZIERNIK 2022R | |
| | | SKALA: 1:50 | |
| | | NR RYSUNKU: S6 | |