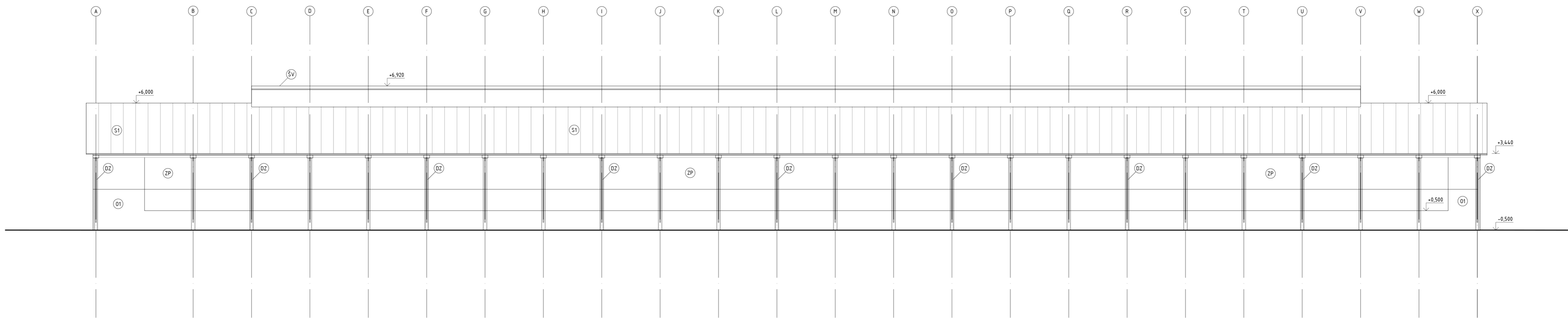
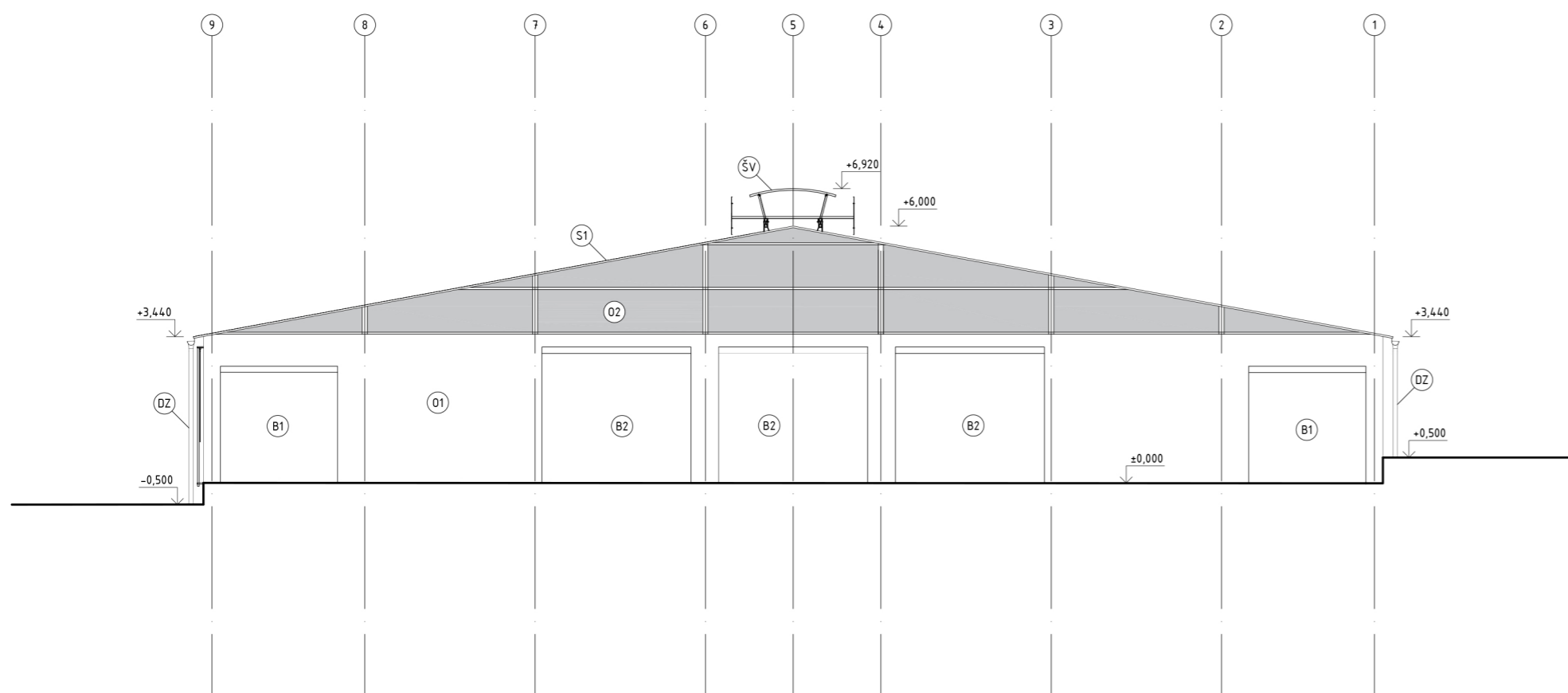


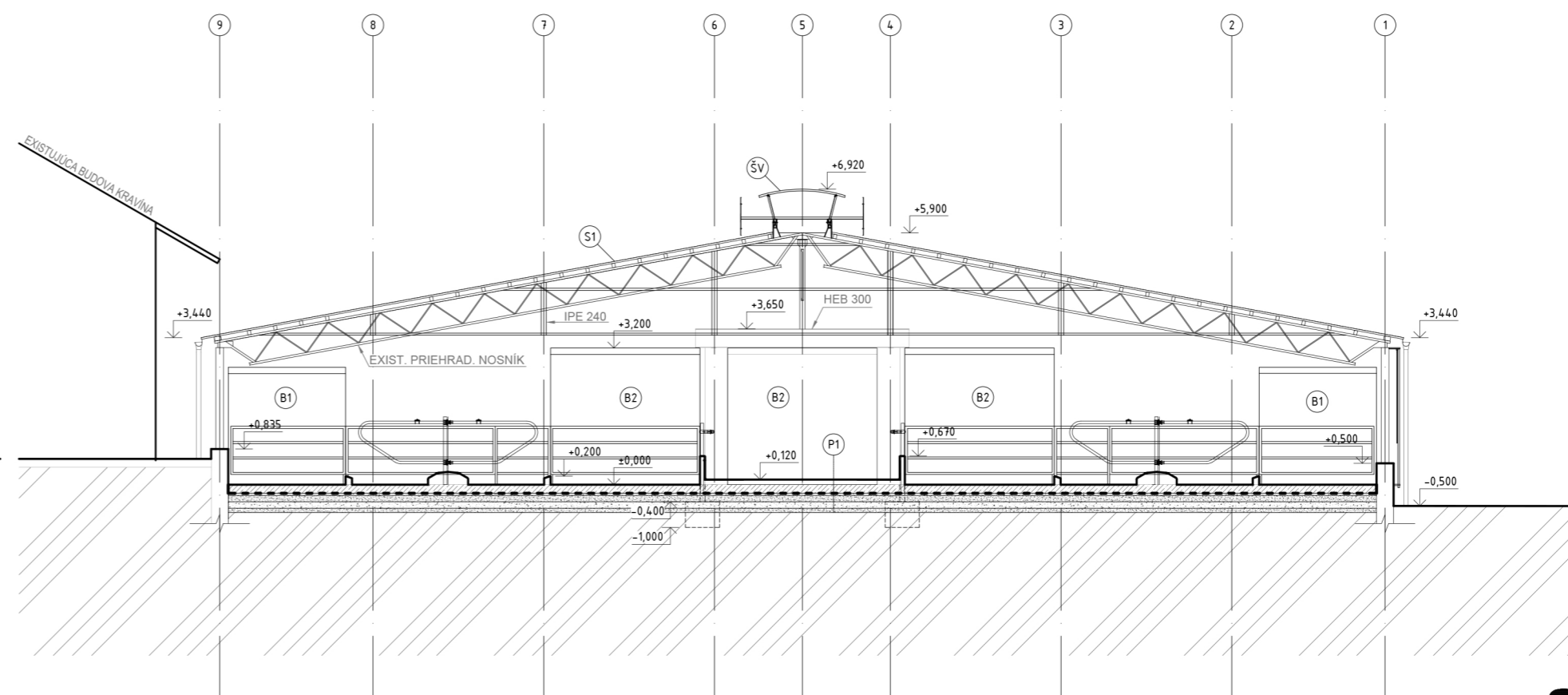
SEVEROZÁPADNÝ POHĽAD



SEVEROVÝCHODNÝ POHĽAD



REZ A-A'



- (P1) DRÁTKOBETÓNOVÁ PODLAHOVÁ DOSKA hr=200mm
- GEOTEXTÍLIA
- HYDROIZOLÁCIA-HDPE FOLIA PROTI VODE,
- GEOTEXTÍLIA
- EXISTUJÚCA KONŠTRUKCIA PODLAHY

- (S1) EXISTUJÚCI STREŠNÝ PLÁŠT

LEGENDA

- (S1) ŽB STENA, v - 3700 mm, OMIETKA BIELA RAL 9010
- (DZ) POLYKARBONÁTOVÉ OÚTRINKOVÉ DOSKY
- (S1) HREBEŇOVÁ VETRACIA ŠTRBINA, elektrický pohon, sínka 1,8 m
- (S1) EXISTUJÚCI STREŠNÝ PLÁŠT
- (ZP) ROLOVACIA STĚNA ELEKTRICKÁ, výška 2,5 m, terebnost - hradákremovalseda
- (DZ) DAŽOVÝ ZVOD
- (B1) ROLOVACIE VRÁTA 2750x3200 mm
- (B2) ROLOVACIE VRÁTA 3500x3200 mm



architektúra
MARTIN ŠKOVIERA
 Stavbné úpravy ustajňovacích objektov
 na farme dojnic Želobudza
 Krasin 03
 Želobudza

INVESTOR
 AGROSEV spol. s r.o.
 Botova 1
 962 12 Bítva

VYPRACOVAL
 architektúra, s.r.o.
 J. R. Pončana 84/1104
 962 23 Očová
 tel.: 0948 010 644
 mail: architekturaskoviera@gmail.com
 Bc. Ludmila Gerátová

PODPIS

NÁZOV VÝKRESU
 S.03 Pohľad východný a severý, Rez A-A

MERKA
 1 : 100

DÁTUM
 02 - 2023

STUPEN' PROJEKTU
 Projekt pre
 ohlasenie stav.
 úprav

ČÍSLO VÝKRESU
 3

ČASŤ PROJEKTU
 E

POZNÁMKA