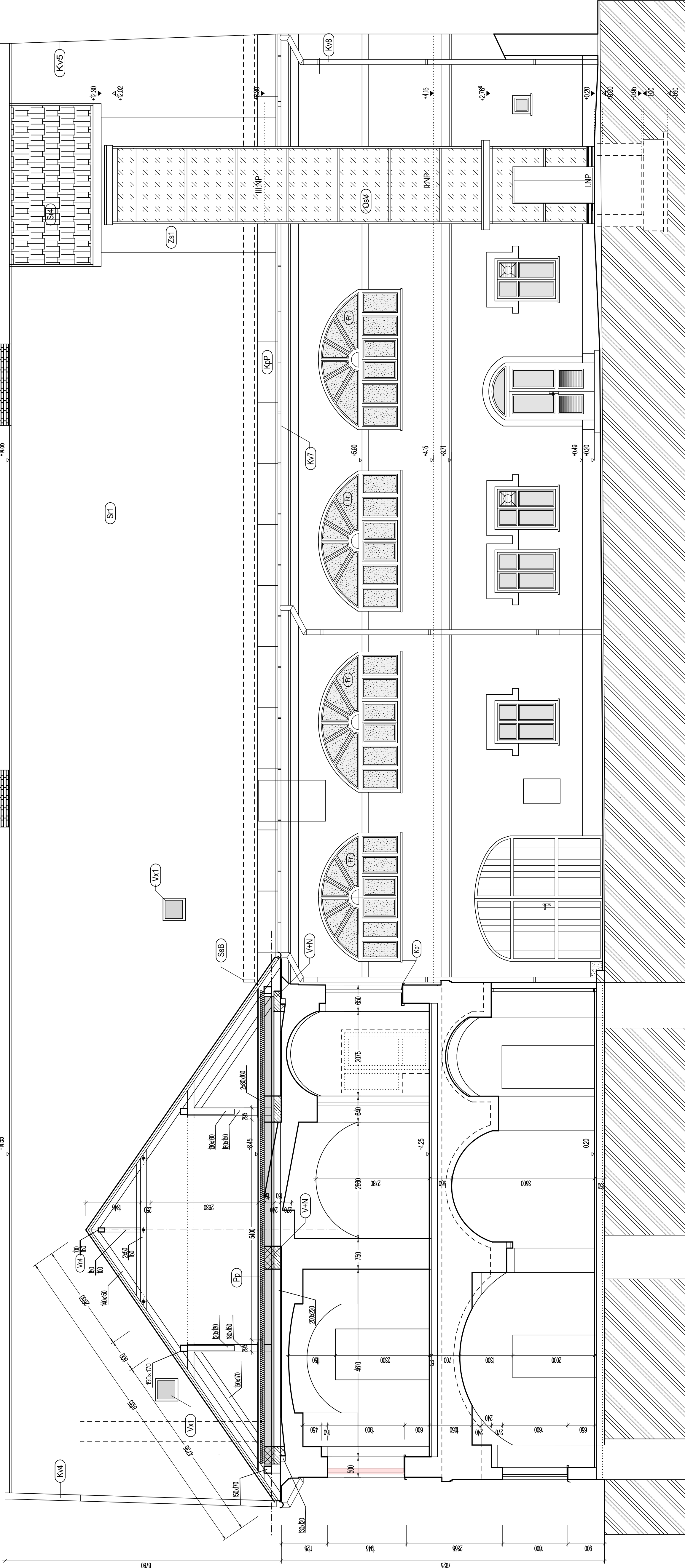


REZ A-A



Legenda

- (Pp) - trapezový plech uložený na valcované oceľové nosníky
- napnutá geotextília
- zateplenie stropu voľne položená minerálna vlna hr. 2x150mm
- voľne položená geotextília na očistený pôvodný strop

Projekt pre stavebné povolenie

Zodp. projektant	Ing.arch. Katarína KRIZOVÁ
Vypracoval	Ing. Norbert TÓTH
Objedávateľ	Novohradské múzeum a galéria
Slavba	Rekonštrukcia strechy Mlag Lučenec
Obsah	Nový stav - priečny rez A-A
Dátum	06/2024
Fornit	8 A4
Merka	1 : 50
Č.ykr.	10

- (Kv0) - oplechovanie odkvapov (záveterná lišta) - r.š.330mm = 48m
- (Kv2) - lemovanie bočných stien pri výťahu - r.š. 500mm = 46,0m
- (Kv4) - oplechovanie štítových stien - r.š. 750mm = 23,0m
- (Kv5) - lemovanie štítového muriva - r.š. 500mm = 23,0m
- (Kv6) - oplechovanie úžľabia - r.š. 750mm = 24,0m
- (Kv7) - pododkvapový žlab d=160mm - r.š.=330mm = 106,0m
- (Kv8) - odpadové potrubie d=125mm, r.š. = 400mm, 7x8,0=56,0m + 7 x horné odpadové koleno
- (V+N) - nosné murovo poschodia - nadmurovanie pod stropnice š. 450mm z PP tehlí na MC 5,0 a ukončené betónovým vyrovnávacím vencom z beónu C20/25 hr. 50-100mm + zamurovanie záhlavia stropnic

- (Vx1) - strešné okno VELUX GGU + SCL - 550x780mm = 1ks
- (Vx2) - strešné okno VELUX GGL + SCL 660x1180mm = 13ks
- (Vx2') - strešné okno VELUX GPL + SCL 660x1180mm = 4ks
- (Vx3) - strešné okno VELUX GGL + SCL 780x1180mm = 4ks
- (Vx3') - strešné okno VELUX GPL + SCL 780x1180mm = 4ks
- (Kp) - pozinkovaný odkvapový plech - Bramac 1,85m = 64ks
- (SsB) - protišnehová zábrana, (škridla, držiak, mreže) = 100,0m
- (LxU) - strešné okno Luminex = 1ks
- (Kmv1) - oplechovanie komína 2,0 x 0,8m
- (Kmv2) - oplechovanie komína 1,45 x 0,80m
- (OsV) - výťahová šachta OCK + bezpečnostné sklo CONEX-čire

(Sr1) - skladba neizateplenej strechy  
škridlá krytina (TONDACH)  
latovanie 30 x 50mm + kontralata 30 x 50mm  
paropriepustná fólia (TYVEK, JUTAFOL D) - krokvy

(Sr2) - skladba šikmej strechy - škridlá krytina (TONDACH)  
latovanie 30 x 50mm + kontralata 30 x 50mm + paropriepustná fólia

(Ft) - jestvujúce oblúčkové okná na chodbe budú opatrené reflexnou protišnehou fóliou 4ks x 3,3m²