

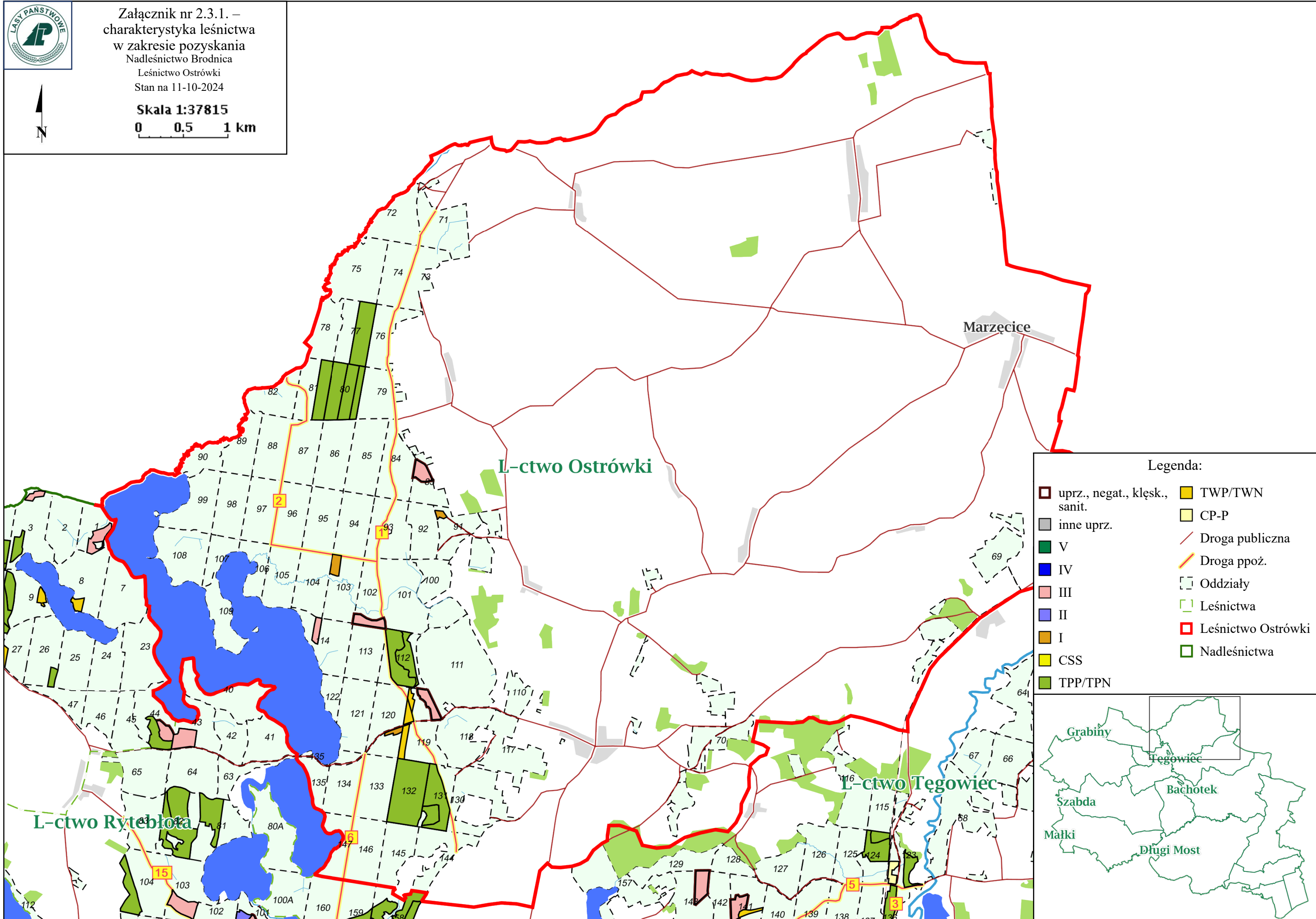


Załącznik nr 2.3.1. –  
charakterystyka leśnictwa  
w zakresie pozyskania  
Nadleśnictwo Brodnica  
Leśnictwo Ostrówki  
Stan na 11-10-2024



Skala 1:37815

0 0,5 1 km



Charakterystyka leśnictwa w zakresie pozyskania drewna

Leśnictwo Ostrówki

Udział (m3) drewna iglastego [%]	96	%
Udział (m3) drewna optymalnego do pozyskania w technologii maszynowej [%]	78	%
Udział (m3) rębni pierwszych w cięciach rębnych ogółem [%]	30	%
Udział (m3) drewna pozyskiwanego z pozycji ze współczynnikiem > 1 [%]	3,5	%
Udział (m3) drewna zerwanego ze współczynnikiem > 1 [%]	0,0	%
Udział (m3) drewna kłodowanego (WK) iglastego w drewnie W iglastym [%]	47	%
Udział (m3) S2 krótkiego (poniżej 1,5 mb) w S2 [%]	0,0	%