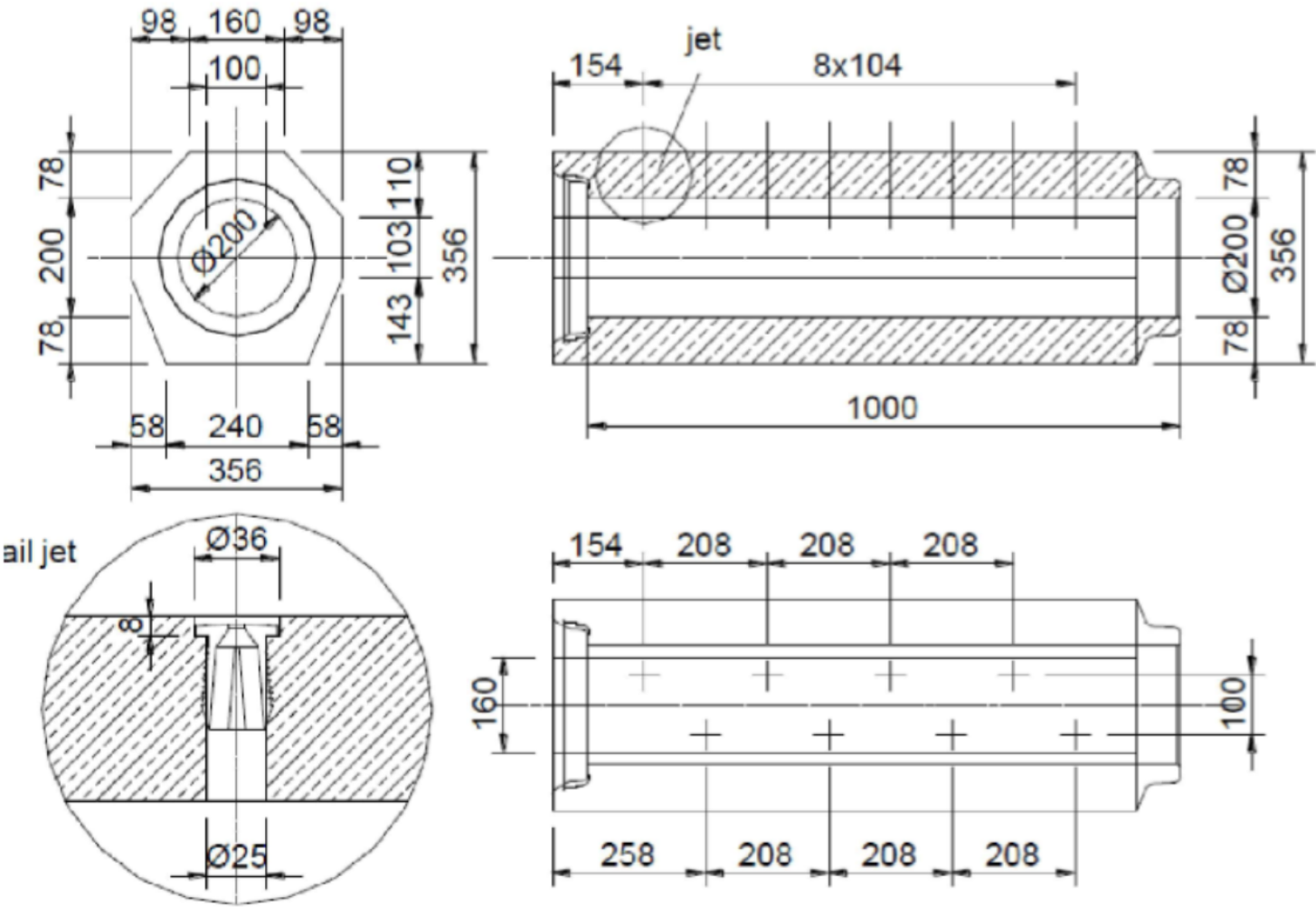


DETAIL PREVZDRUŠNOVACIEHO POTRUBIA









POZNÁMKA:

- OS POTRUBIA JE ULOŽENÁ 260 mm POD HORNOU HRANOU PODLAHY
- POSLEDNÝ UKONČOVACÍ KUS PRED DÚCHADLAMI JE OPATRENÝ REVÍZNYM POKLOPOM V POTRUBÍ
- NAPOJENIE PREVZDUŠNOVACIEHO POTRUBIA NA KANALIZÁCIU JE RIEŠENÉ V SO 402 KANALIZÁCIA TECHNOLOGIE

POČET KUSOV PRIEBEŽNÉHO POTRUBIA: 5 LÍNIÍ X 27 KUSOV POTRUBIA = 135 KUSOV
POČET KUSOV UKONČOVACIEHO POTRUBIA: 5 LÍNIÍ X 1 KUS POTRUBIA = 5 KUSY

SÚRADNICOVÝ SYSTÉM = S JTSK
+0,000=222,500 m.n.m

TENTO VÝKRES JE MAJETKOM SPOLOČNOSTI HESCON s.r.o. MÔŽE BYŤ POUŽÍVANÝ, KOPÍROVANÝ A VÝDANÝ
TRETEJ STRANE JEDINE NA ZÁKLADE ZMLUVY ALEBO PÍSMENNÉHO SÚHLASU SPOLOČNOSTI HESCON s.r.o.

ČÍSLO REV.	DÁTUM	OPIS REVÍZIE	REVÍZIÚ VYVOLAL	VYPRACOVAL																									
NÁZOV STAVBY		VÝSTAVBA KOMPOSTÁRNE V MESTE ZLATÉ MORAVCE																											
MIESTO STAVBY		ULICA TEHELNÁ 19 ZLATÉ MORAVCE, P.Č. 14160/1, 14160/5 KATASTRÁLNE ÚZEMIE ZLATÉ MORAVCE																											
STAVEBNÍK		<div>MESTO ZLATÉ MORAVCE 1.MÁJA 2 953 01 ZLATÉ MORAVCE TEL.: +421 (0) 37 6923 212 E-MAIL.: info@zlatemoravce.eu WEB.: www.zlatemoravce.eu</div>																											
GENERÁLNY PROJEKTANT		<div>HESCON s.r.o. ARCHITEKTONICKO INŽINIERSKA KANCELÁRIA NÁMESTIE SV. ANNY 20C/7269 911 01 TRENČÍN +421 (0) 32 6513 700 +421 (0) 32 6513 701 hescon@hescon.sk www.hescon.sk</div>																											
OBJEDNÁVATEĽ DOKUMENTÁCIE		<div>MESTO ZLATÉ MORAVCE WEB.: www.zlatemoravce.eu 953 01 ZLATÉ MORAVCE TEL.: +421 (0) 37 6923 212 E-MAIL.: info@zlatemoravce.eu 1. MÁJA 2</div>																											
GENERÁLNY DODÁVATEĽ																													
PROJEKTOVÝ MANAŽÉR		ING. LUKÁŠ KUPKA	PODPIS:	<div>HESCON s. r. o. ARCHITEKTONICKO INŽINIERSKA KANCELÁRIA NÁM. SV. ANNY 20C/7269 911 01 TRENČÍN</div>																									
HL. INŽINIER PROJEKTU		ING. LUKÁŠ KUPKA	PODPIS:																										
AUTOR PROJEKTU		ING. LUKÁŠ KUPKA	PODPIS:																										
VYPRACOVAL		ING. KATARÍNA KOLLÁROVÁ	PODPIS:	<div>HESCON s. r. o. ARCHITEKTONICKO INŽINIERSKA KANCELÁRIA NÁM. SV. ANNY 20C/7269 911 01 TRENČÍN</div>																									
KONTROLOVAL		ING. LUKÁŠ KUPKA	PODPIS:																										
ZODP. PROJEKTANT		ING. ERIK HRNČIAR	PODPIS: 																										
STUPEŇ		DOKUMENTÁCIA PRE STAVEBNÉ POVOLENIE			<div>AUTORIZAČNÁ PEČIATKA</div> 																								
ČASŤ PD		E1. DOKUMENTÁCIA STAVEBNÝCH OBJEKTOV A INŽINIERSKÝCH SIETÍ																											
OBJEKT		SO103 KOMPOSTOVACIA PLOCHA																											
PROFESIA		100_ARCHITEKTONICKO-STAVEBNÉ RIEŠENIE																											
NÁZOV		DETAIL PREVZDUŠŇOVACIEHO POTRUBIA			MIERKA	FORMÁT	DÁTUM																						
					-	2xA4	01/2020																						
ČÍSLO PROJEKTU				STAVBA	STUPEŇ	ČASŤ PD	OBJEKT	PROFESIA	ČÍSLO VÝKRESU	REVÍZIA																			
2	0	1	9	0	2	6	B	R	O	-	P	S	P	E	1	S	O	1	0	3	1	0	0	9	0	0	1	0	0