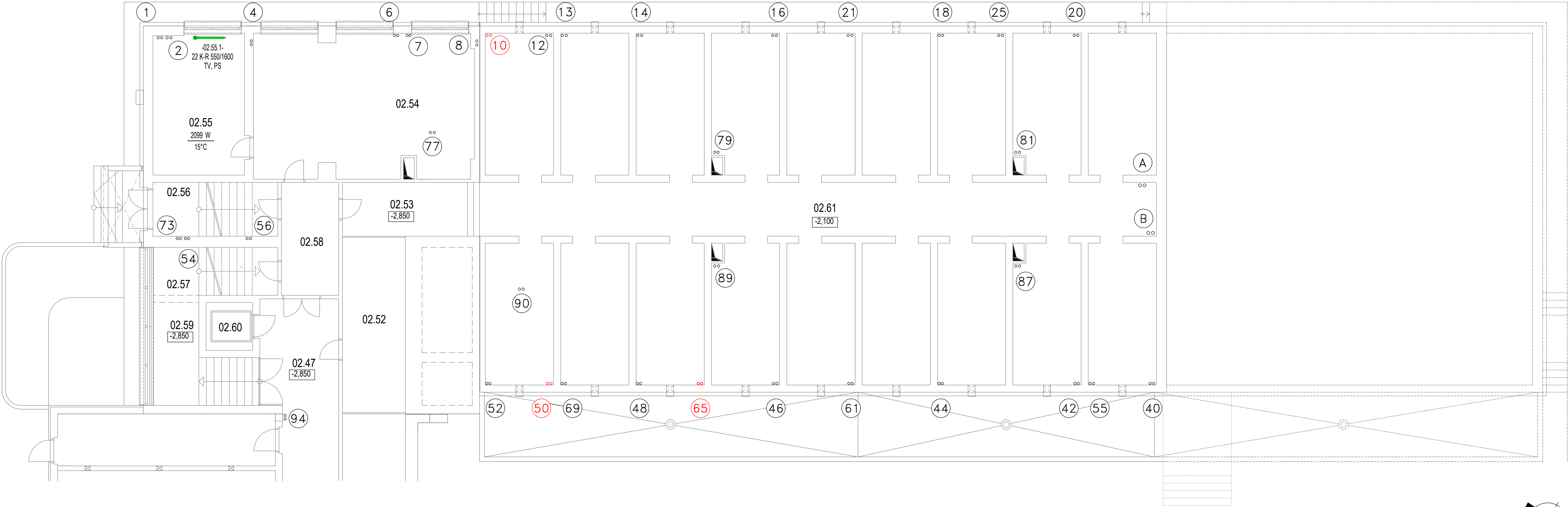


PÓDORYS SUTERÉNU 02.PP M 1:100



LEGENDA VYKUROVACÍCH TELIES

<div>20 K-R 550/400</div> <div>— DĹŽKA VYKUROVACIEHO TELESA</div> <div>— VÝŠKA VYKUROVACIEHO TELESA</div> <div>— TYP VYKUROVACIEHO TELESA</div> <div>K-R - KORADO RADIK KLASIK - R (PRE REKONŠTRUKCIE)</div> <div>K - KORADO RADIK KLASIK</div>	
<div></div>	NAVRHOVANÉ PANELOVÉ VYKUROVACIE TELESO KORADO RADIK KLASIK A RADIK KLASIK - R (PRE REKONŠTRUKCIE) S TERMOSTATICKÝM VENTILOM A SKRUTKOVANÍM PÔVODNÉ VYKUROVACIE TELESO ZDEMONTOVAŤ A NAHRADIŤ NAVRHOVANÝM
<div></div>	PÔVODNÉ ČLÁNKOVÉ VYKUROVACIE TELESO - ZDEMONTOVAŤ VRÁTANE PRIPOJOVACÍCH POTRUBÍ. PRIPOJOVACIE POTRUBIE SKRÁTIŤ A ZASLEPIŤ.
<div></div>	REBRÍKOVÉ VYKUROVACIE TELESÁ V KÚPEĽNIACH NAVRHOVANÉ V 1. ETAPE


- JESTVUJÚCE POTRUBIE ÚK 70/55 °C
- ZRUŠENÉ JESTVUJÚCE POTRUBIE ÚK - ODSTRÁNIŤ A ZASLEPIŤ
- 1

JESTVUJÚCE STÚPAJÚCE POTRUBIE
- 10

ZRUŠENÉ STÚPAJÚCE POTRUBIE - ODSTRÁNIŤ A ZASLEPIŤ

POZNÁMKY

- TENTO PROJEKT RIEŠI VÝMENU VYKUROVACÍCH TELIES, VYREGULOVANIE SÚSTAVY A REGULAČNÉ ARMATÚRY - RIEŠI SAMOSTANÝ PROJEKT
- JESTVUJÚCE RADIÁTOROVÉ KOHÚTY BUDÚ ZDEMONTOVANÉ A BUDÚ NAHRADENÉ TERMOREGUL. VENTILMI S TERMOSTAT. HLAVICAMI - RIEŠI SAMOSTATNÝ PROJEKT
- JETSVUJÚCE ROZVODY VYKUROVACEJ VODY SÚ Z OCELOVÝCH BEZŠVOVÝCH RÚR
- NA VÝKRESE NIE SÚ ZAKRESLENÉ VŠETKY JESTVUJÚCE ARMATÚRY A ROZVODY
- PRED MONTÁŽOU OVERIŤ JESTV. POTRUBIA A SMER PRÚDENIA VYKUROVACEJ VODY
- VYKUROVACIE TELESÁ SÚ NAVRHNUTÉ PRE TEPLOTNÝ SPÁD 70/55 °C
- PRIPOJOVACIE POTRUBIE ZDEMONTOVANÝCH VYKUROVACÍCH TELIES A NEVYUŽITÉ STÚPAJÚCE POTRUBIA ZRUŠIŤ A ZASLEPIŤ
- PRIPOJOVACIE POTRUBIE VYKUROVACÍCH TELIES PRISPÔSOBIŤ PODĽA POTREBY
- PRI REALIZÁCII JE NUTNÉ SA RIADIŤ POKYNNI UVEDENÝMI V TECHNICKEJ SPRÁVE KTORÁ JE NEODDELITELNOU SÚČASŤOU REALIZAČNEJ PROJEKTOVEJ DOKUMENTÁCIE
- VŠETKY SYSTÉMY JE NUTNÉ REALIZOVAŤ PODĽA POKYNOV VÝROBCU
- VŠETKY ROZMERY, ROZDIELY VYPLYVAJÚCE Z PD PRED VÝSTAVBOU A ZAČATÍM PRÁČ PREMERAŤ NA STAVBE
- PRI POUŽITÍ TOHTO DOKUMENTU PRE PRÍPRAVU PONUKY NA DODÁVKU DIELA ALEBO JEHO ČASTI, JE PREDKLADATEĽ CENOVEJ PONUKY POVINNÝ V NEJ ZOHLADNIŤ JESTVUJÚCU KONŠTRUKCIU, KTORÚ NEBOLO MOŽNÉ PRI OBHLIADKACH (ZA PREVÁDZKY, REKONŠTRUKCIE PREVERIŤ, RESP. ODHALIŤ, PLATNÉ STN A LEGISLATÍVU, ŠTANDARBY PROJEKTU A SÚŤAŽNÉ PODMIENKY.

AUTORSKÉ PRÁVA:		Tento výkres je originál, duševným vlastníctvom projekčnej kancelárie a podlieha autorskému zákonu a bez nášho súhlasu nesmie byť použitý, rozmnožovaný, kopírovaný, prepracovaný ani odovzdaný tretej osobe. Porušenie tohto autorského práva je trestné a zaväzuje k náhrade škody podľa zákona o autorskom práve. Zákon č. 185/2015 Z.z.		
VYPRACOVAL:	AUTOR PROJEKTU:	ZODPOVEDNÝ:	 <b>LAMIKRA, s.r.o.</b> Dopravná 2, 955 01 Topoľčany 0911 144579 / 0908 736860 mail: info@lamikra.sk www.lamikra.sk	
Ing. Patrik Kovács	Ing. Miroslav Kráľovič	Ing. Peter Valent		
INVESTOR: Univerzita Komenského v Bratislave, Rektorát – Mlyny, Šafárikovo nám. 6, BA				
MIESTO: Bratislava – Karlova Ves, parc.č. 2936		VYKUROVANIE		
OBJEKT:	Komplexná rekonštrukcia bloku A, VŠM L. Štúra, Mlyny, UK BA - 2.etapa		FORMÁT:	5 x A4
			DÁTUM:	Marec 2023
			STUPEŇ:	PSP+RP
OBSAH	Pôdorys suterénu 02.PP - navrhovaný stav,		MIERKA:	Č.VÝKRESU:
VÝKRESU:	návrh vykurovacích telies			
		1: 100		<b>UK - 1</b>