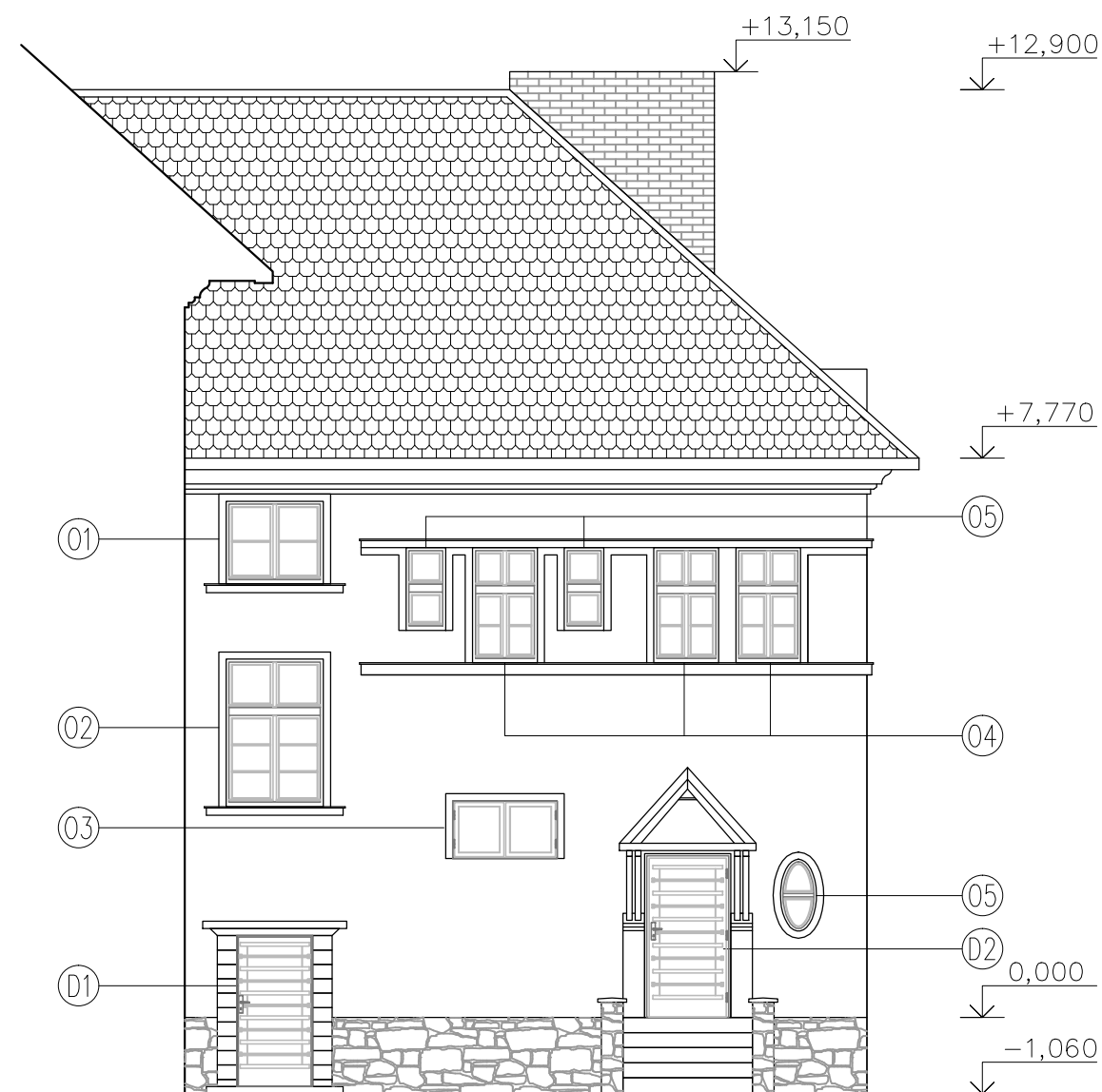
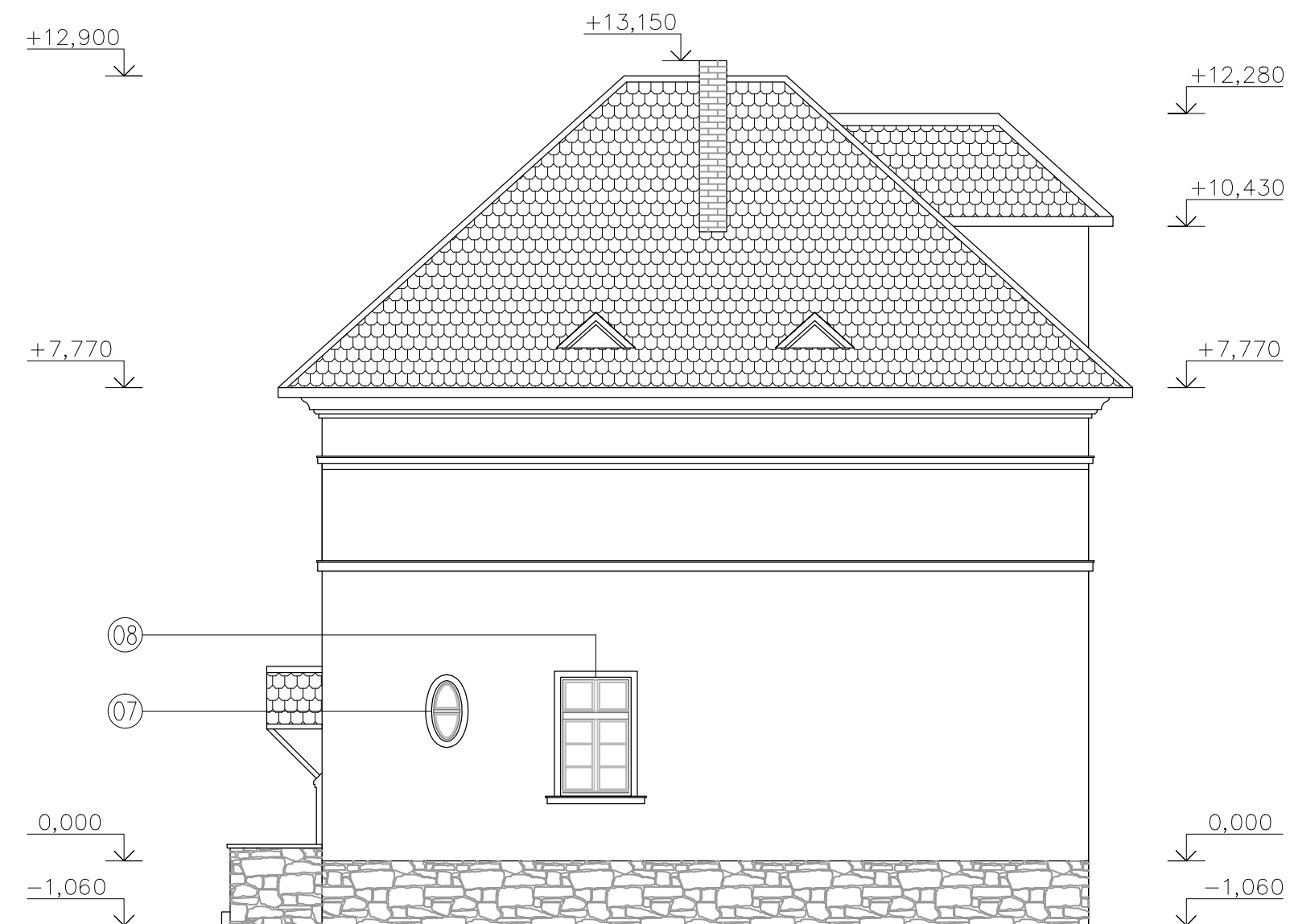


POHLED – SEVER



POHLED – ZÁPAD



POHLED – JIH



Č.	Popis	Rozměr [cm] výrobku	Rozměr [cm] venk. špalety	Počet	Poznámka
Výpis výplní otvorů					
D1	Dveře	117x216	105x210	1	replika
D2	Dveře	118x227	120x228	1	replika
O1	Okno kastlové	155x130	135x115	1	replika
O2	Okno kastlové	155x220	135x205	1	repase
O3	Okno kastlové	145x80	145x80	1	replika
O4	Okno kastlové	110x175	90x160	3	replika
O5	Okno kastlové	75x130	55x115	2	replika
O6	Okno kastlové	180x160	160x145	1	replika
O7	Okno kastlové	75x123	ovál	2	repase
O8	Okno kastlové	135x210	115x195	6	replika
O9	Okno kastlové	135x175	115x160	4	replika

0,000 = výška podlahy v knihovně = 235,00 m n. m. BALT p. v.

Standesign		DOKUMENTACE PRO PROVÁDĚNÍ STAVBY	
stanclmichal@seznam.cz / +420 605 55 82 73			
Navrhl: Ing. arch. Michal Štancil Vypracoval: Ing. arch. Michal Štancil			
Hlavní projektant:		Místo:	Znojmo–město
Výměna oken západního křídla Loucké školy, Loucká 656/21, Znojmo, 669 02, p. č. 952, obec Znojmo, k. ú. Znojmo – město		Rozměr:	840x297
Investor: Město Znojmo, Obroková 1/12, Znojmo, 669 02		Datum:	5/2024
Obsah: Pohledy		Měřítko:	1:100
		Č. výkresu:	Č. revize:
		D.1.1.3.j	