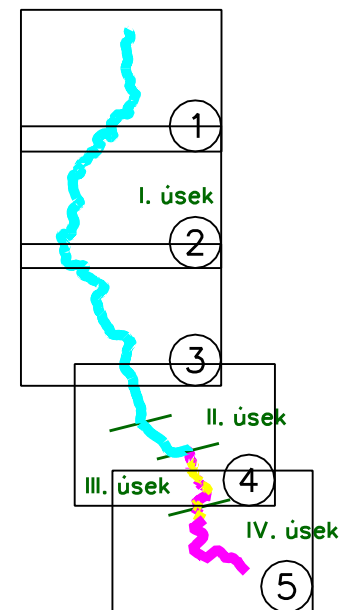


Odbor správy štátnych hraníc
Ministerstvo vnútra Slovenskej republiky

MAPA SPÔSOBU VYZNAČENIA A PRIEBEHU SLOVENSKO - RAKÚSKEJ ŠTÁTNEJ HRANICE

Klad mapových listov

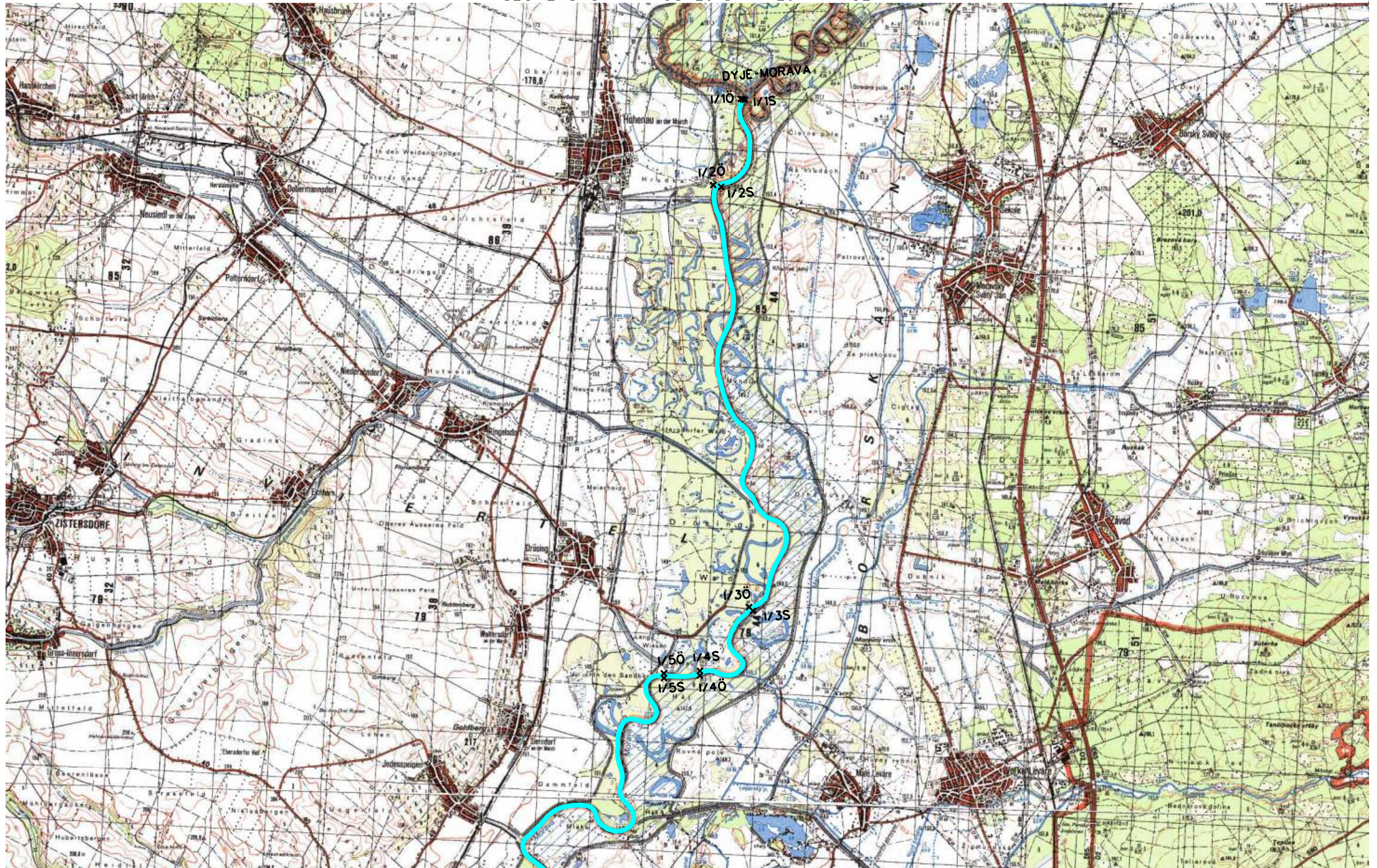


LEGENDA

Št. hranica:

- prebieha strednicou hraničného vodného toku
- prebieha stredom hraničnej cesty alebo priekopy
- prebieha priamo hraničnými znakmi
- x základný (hlavný) hraničný znak
- úsek štátnej hranice

- istia sa kruhové plochy s polomerom 1 m
- istia sa kruhové plochy s polomerom 1 m
- istí sa hraničný pruh široký 1 m



- LEGENDA
- St. hranica: — prebieha strednicou hraničného vodného toku
 - prebieha stredom hraničnej cesty alebo priekopy
 - prebieha priamo hraničnými znakmi
 - x základný (hlavný) hraničný znak

1:65 000
1cm = 650m v skutočnosti

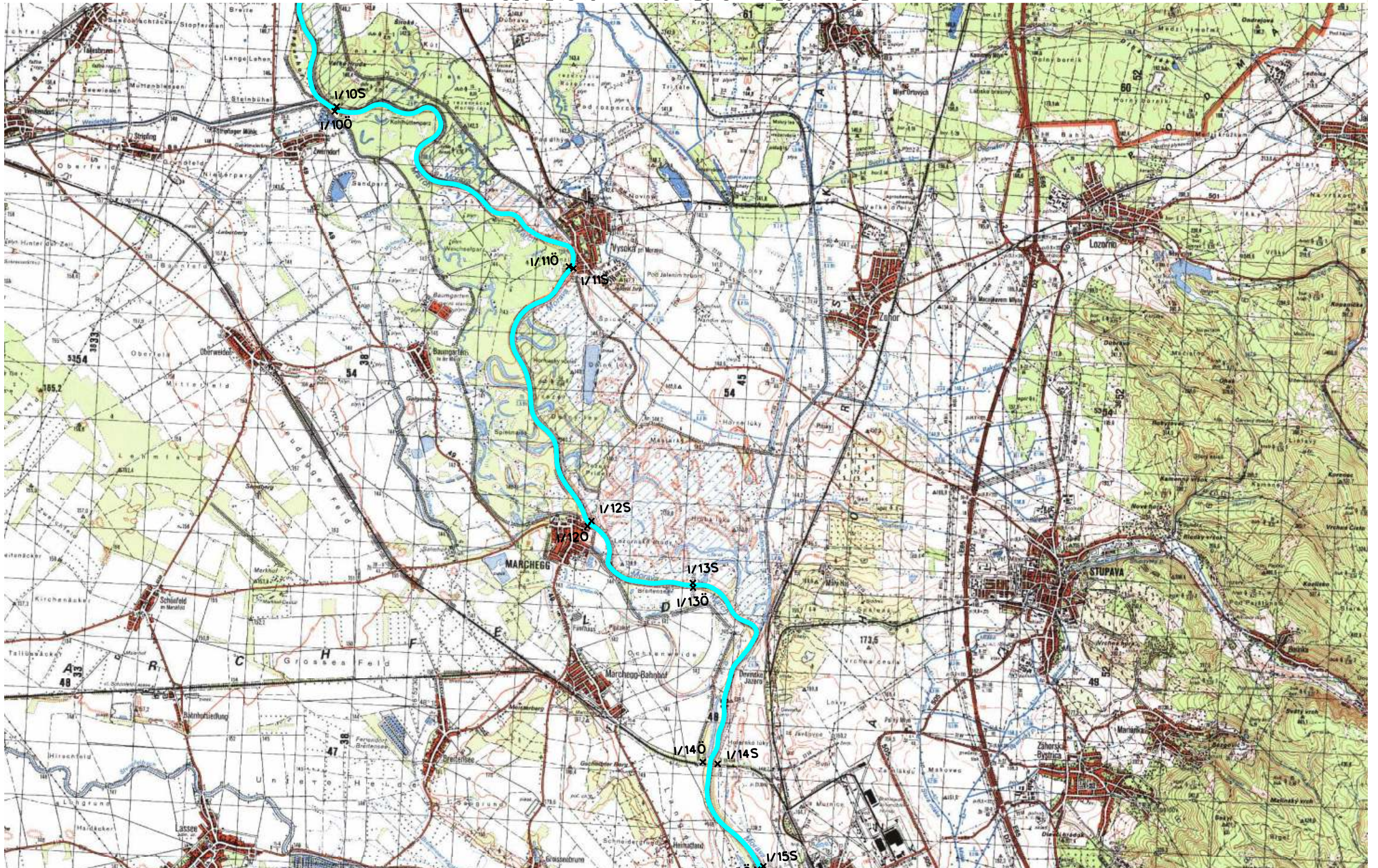
Mapy sa poskytujú podľa zmluvy - sublicencie na použitie diela č.203-24-11705/2011
Rastrový ekvivalent topografickej mapy v mierke 1:50 000.
©Topografický ústav Banská Bystrica, 2004, distribuuje Geodetický a kartografický ústav Bratislava na základe Licenčnej zmluvy uzavretej medzi Topografickým ústavom Banská Bystrica o Geodetickým a kartografickým ústavom Bratislava



- LEGENDA
- St. hranica: ————— prebieha strednicou hraničného vodného toku
 - prebieha stredom hraničnej cesty alebo priekopy
 - prebieha priamo hraničnými znakmi
 - x základný (hlavný) hraničný znak

1:65 000
1cm = 650m v skutočnosti

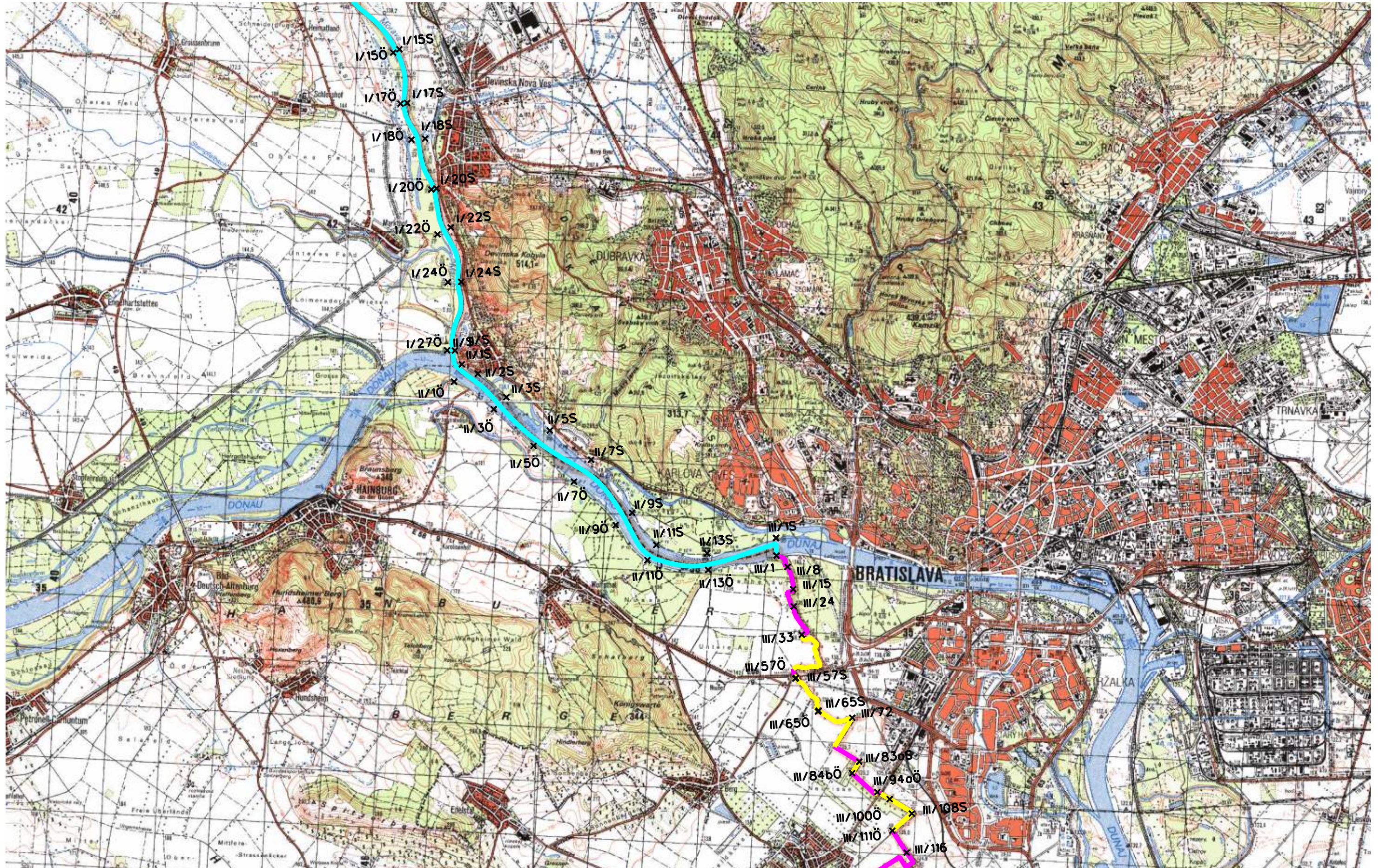
Mapy sa poskytujú podľa zmluvy - sublicencie na použitie diela č.203-24-11705/2011
Rastrový ekvivalent topografickej mapy v mierke 1:50 000.
©Topografický ústav Banská Bystrica, 2004, distribuuje Geodetický a kartografický ústav Bratislava na základe Licenčnej zmluvy uzavretej medzi Topografickým ústavom Banská Bystrica o Geodetickým a kartografickým ústavom Bratislava



- LEGENDA
- St. hranica: ————— prebieha strednicou hraničného vodného toku
 - prebieha stredom hraničnej cesty alebo priekopy
 - prebieha priamo hraničnými znakmi
 - x základný (hlavný) hraničný znak

1:65 000
1cm = 650m v skutočnosti

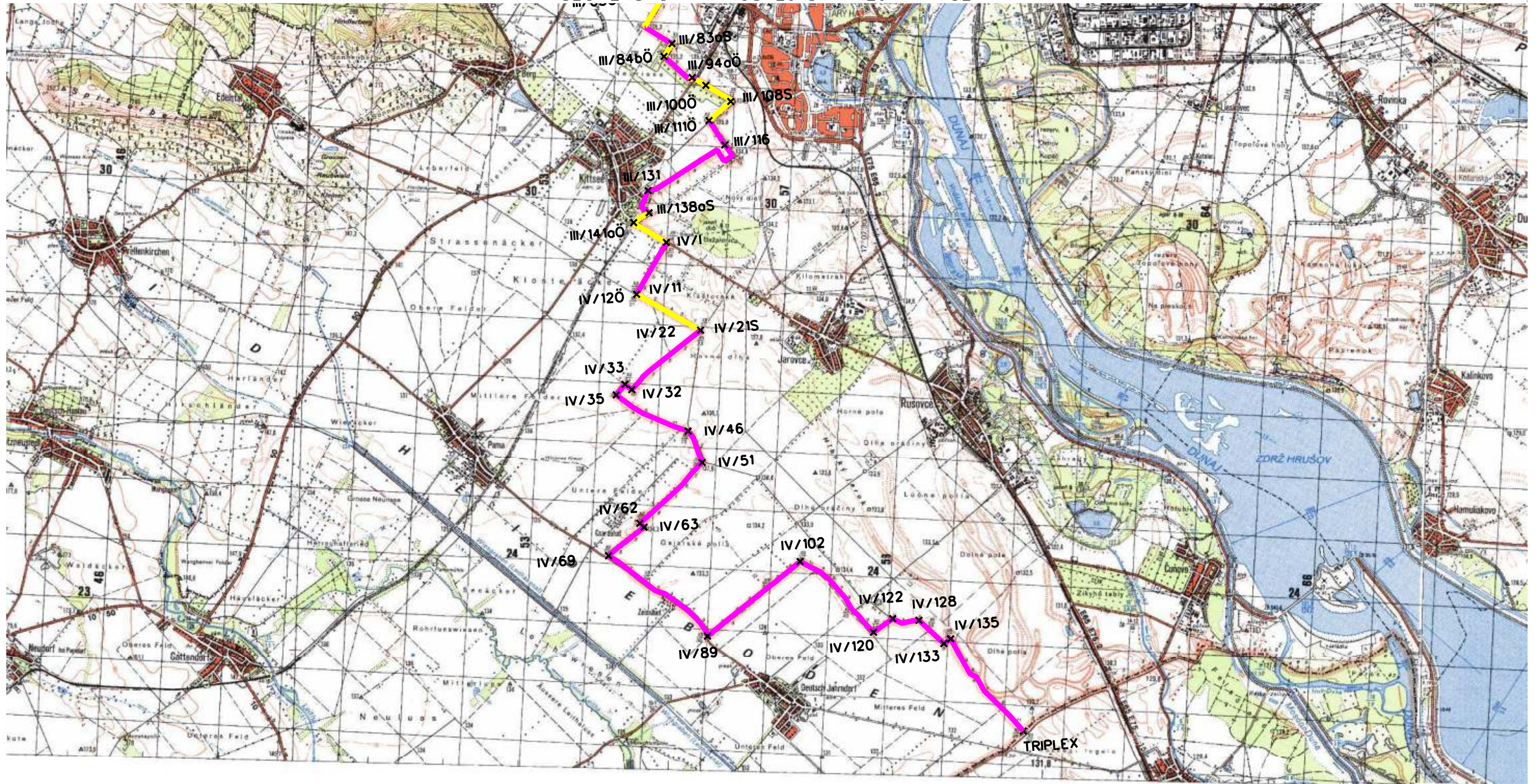
Mapy sa poskytujú podľa zmluvy - sublicencie na použitie diela č.203-24-11705/2011
Rastrový ekvivalent topografickej mapy v mierke 1:50 000.
©Topografický ústav Banská Bystrica, 2004, distribuje Geodetický a kartografický ústav Bratislava na základe Licenčnej zmluvy uzavretej medzi Topografickým ústavom Banská Bystrica o Geodetickým a kartografickým ústavom Bratislava



- LEGENDA
- St. hranica: — prebieha strednicou hraničného vodného toku
 - prebieha stredom hraničnej cesty alebo priekopy
 - prebieha priamo hraničnými znakmi
 - x základný (hlavný) hraničný znak

1:65 000
1cm = 650m v skutočnosti

Mapy sa poskytujú podľa zmluvy - sublicencie na použitie diela č.203-24-11705/2011
Rastrový ekvivalent topografickej mapy v mierke 1:50 000.
©Topografický ústav Banská Bystrica, 2004, distribuuje Geodetický a kartografický ústav Bratislava na základe Licenčnej zmluvy uzavretej medzi Topografickým ústavom Banská Bystrica o Geodetickým a kartografickým ústavom Bratislava



- LEGENDA
- St. hranica: prebieha strednicou hraničného vodného toku
 - prebieha stredom hraničnej cesty alebo priekopy
 - prebieha priamo hraničnými znakmi
 - základný (hlavný) hraničný znak

1:65 000
1cm = 650m v skutočnosti

Mapy sa poskytujú podľa zmluvy - sublicencie na použitie diela č.203-24-11705/2011
Rastrový ekvivalent topografickej mapy v mierke 1:50 000.
©Topografický ústav Banská Bystrica, 2004, distribuuje Geodetický a kartografický ústav Bratislava na základe Licenčnej zmluvy uzavretej medzi Topografickým ústavom Banská Bystrica o Geodetickým a kartografickým ústavom Bratislava