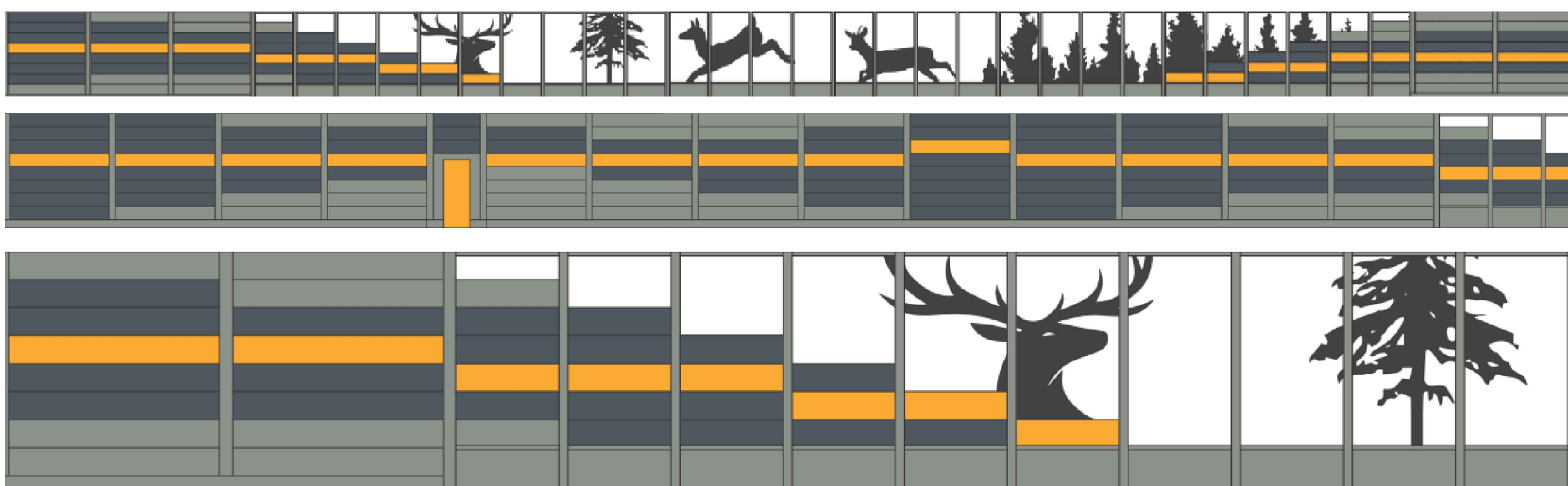


BETÓNOVÉ SOKLOVÉ PANELE - SO290-02				
POLOŽKA	KS	NÁZOV PRVKU	DĺŽKA PANELA [m]	POZNÁMKY
02.01	11	Žb SOKL. PANEL	3,95	TVAR A VÝSTUŽ - VÝKRES TVARU A VÝSTUŽE PŘEFA ŽB PAN.
02.11	39	Žb SOKL. PANEL	3,95	TVAR A VÝSTUŽ - VÝKRES TVARU A VÝSTUŽE PŘEFA ŽB PAN.
05.01	94	Žb SOKL. PANEL	3,95	TVAR A VÝSTUŽ - VÝKRES TVARU A VÝSTUŽE PŘEFA ŽB PAN.
05.02	91	Žb SOKL. PANEL	3,95	TVAR A VÝSTUŽ - VÝKRES TVARU A VÝSTUŽE PŘEFA ŽB PAN.
05.03	3	Žb SOKL. PANEL	1,95	TVAR A VÝSTUŽ - VÝKRES TVARU A VÝSTUŽE PŘEFA ŽB PAN.
05.05	1	Žb SOKL. PANEL	2,45	TVAR A VÝSTUŽ - VÝKRES TVARU A VÝSTUŽE PŘEFA ŽB PAN.
05.06	4	Žb SOKL. PANEL	3,95	TVAR A VÝSTUŽ - VÝKRES TVARU A VÝSTUŽE PŘEFA ŽB PAN.
05.07	1	Žb SOKL. PANEL	4,95	TVAR A VÝSTUŽ - VÝKRES TVARU A VÝSTUŽE PŘEFA ŽB PAN.
05.22	2	Žb SOKL. PANEL	3,95	TVAR A VÝSTUŽ - VÝKRES TVARU A VÝSTUŽE PŘEFA ŽB PAN.
05.23	1	Žb SOKL. PANEL	3,95	TVAR A VÝSTUŽ - VÝKRES TVARU A VÝSTUŽE PŘEFA ŽB PAN.
05.25	2	Žb SOKL. PANEL	1,95	TVAR A VÝSTUŽ - VÝKRES TVARU A VÝSTUŽE PŘEFA ŽB PAN.
11.01	5	Žb SOKL. PANEL	1,95	TVAR A VÝSTUŽ - VÝKRES TVARU A VÝSTUŽE PŘEFA ŽB PAN.
11.02	1	Žb SOKL. PANEL	1,45	TVAR A VÝSTUŽ - VÝKRES TVARU A VÝSTUŽE PŘEFA ŽB PAN.
SPOLU	255			

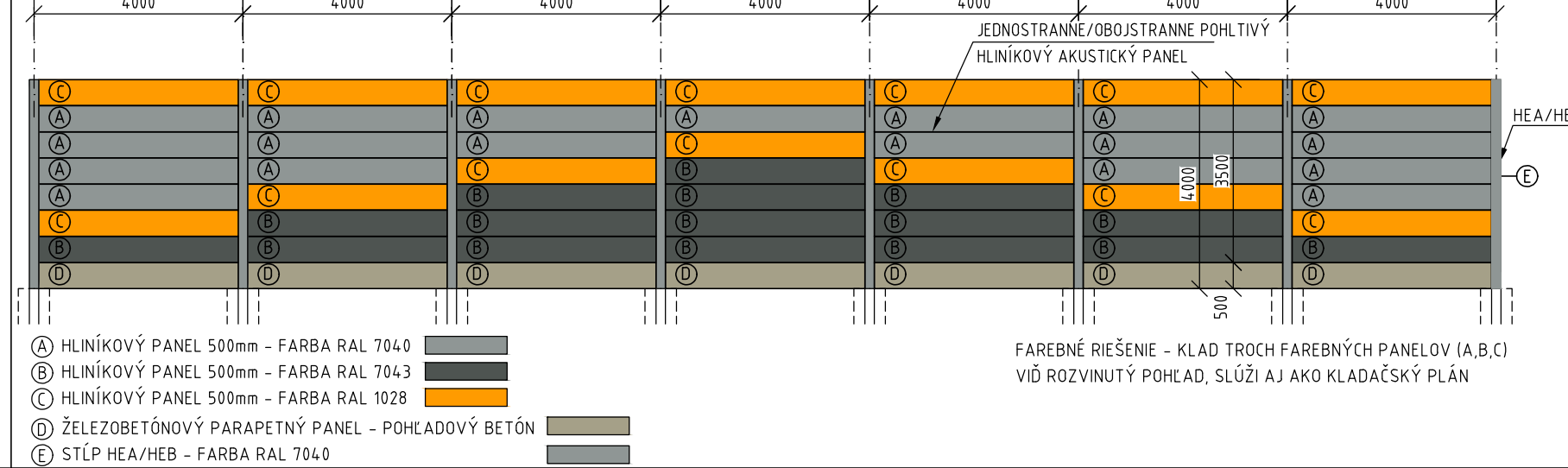
TRANSPARENTNÉ A HLINÍKOVÉ PANELE - MOST SO203-00, SO204-00 A SO205-00						
POLOŽKA	KS	NÁZOV PRVKU	ROZMER (m)	1 KUS (m <sup>2</sup> )	SPOLU (m <sup>2</sup> )	POZNÁMKY
TV2	88	TRANSP. VÝPLŇ	2,0 x 4,0 x 0,012	8,00	704,00	
TV3	3	TRANSP. VÝPLŇ	1,50 x 3,50 x 0,012	5,25	15,75	752,15
TV1.3	12	TRANSP. VÝPLŇ	2,00 x 1,35 x 0,012	2,70	32,40	
MP1	88	OBOJSTR. POHL. HLIN. AKU. PANEL dl. 2,0m	2,00 x 0,5 x 0,13	1,00	88,00	90,25
MP3	3	OBOJSTR. POHL. HLIN. AKU. PANEL dl. 1,30m	1,50 x 0,5 x 0,13	0,75	2,25	

OCELOVÉ PRVKY - STĺPY SO290-02										
POLOŽKA	KS	NÁZOV PRVKU	PROFIL	KOTVENÁ HĺBKOVÁ (mm)	PLATNÁ ŠÍRKA (mm)	KOTVY DĺŽKA (m)	hm <sup>3</sup> 1 KS (m <sup>3</sup> )	HMOTNOST 1 KS (kg)	POZNÁMKY	
1	23	OCEĽ. STĺP	HEA 200			4,50	42,30	190,25	4,378	OCEĽ S235J2+N
2	6	OCEĽ. STĺP	HEA 200			4,65	42,30	196,70	1,180	OCEĽ S235J2+N
3	8	OCEĽ. STĺP	HEA 200			4,15	42,30	175,55	1,404	OCEĽ S235J2+N
4	87	OCEĽ. STĺP	HEA 200			4,00	42,30	169,20	14,720	OCEĽ S235J2+N
5	1	OCEĽ. STĺP	HEA 200			3,00	42,30	125,90	0,127	OCEĽ S235J2+N
6	1	OCEĽ. STĺP	HEA 200			2,00	42,30	84,60	0,085	OCEĽ S235J2+N
7	1	OCEĽ. STĺP	HEA 200			1,50	42,30	63,45	0,063	OCEĽ S235J2+N
8	2	OCEĽ. STĺP	HEA 160			2,00	30,40	60,80	0,122	OCEĽ S235J2+N
9	98	OCEĽ. STĺP	HEA 160			4,00	30,40	121,60	11,917	OCEĽ S235J2+N
10	97	OCEĽ. STĺP	HEB 200			4,50	61,30	275,85	26,757	OCEĽ S235J2+N
11	37	OCEĽ. STĺP	HEB 200			4,65	61,30	285,05	10,547	OCEĽ S235J2+N
12	37	OCEĽ. STĺP	HEA 160			2,10	30,40	63,84	0,766	OCEĽ S235J2+N
CHEM. KOTVY										
KOT. PLATNÁ										
20	12	OCEĽ. NOSNÍK	UPE 100			2,50	9,82	24,55	0,295	STĺPY PRE UNIKOVÝCH VÝCHODOCH
4	PL	PL 15 250		15	250	3,15	29,48	92,85	0,371	CHEM. KOTVY - VÝKRES VÝKRES DETALOV (ARCH. C.009)
SPOLU (t)								72,733		KOT. PLATNE, VÝSTUHY OPAKOVANÉ VO VÝKRES DETALOV (ARCH. C.009)
PRI DILATACI OCEĽ S235J2+N										
PŁOŠNÉ (PÁSOVY) PŘI DILATACI / OCEĽ S235J2+N										

HLINÍKOVÉ AKU PANELE / SO290-02						
POLOŽKA	KS	NÁZOV PRVKU	ROZMER (m)	1 KUS (m <sup>2</sup> )	SPOLU (m <sup>2</sup> )	POZNÁMKY
H1	1854	OBOJSTR. POHL. HLIN. AKU. PANEL, 4,0m	3,96x0,5x0,12	1,98	3670,9	
H2	15	OBOJSTR. POHL. HLIN. AKU. PANEL, 5,0m	4,96x0,5x0,12	2,48	37,20	
H3	64	OBOJSTR. POHL. HLIN. AKU. PANEL, 2,0m	1,96x0,5x0,12	0,98	62,72	
H3.1	16	OBOJSTR. POHL. HLIN. AKU. PANEL, 1,85m	1,81x0,5x0,12	0,91	14,48	
H3.2	4	OBOJSTR. POHL. HLIN. AKU. PANEL, 1,35m	1,81x0,1x0,12	0,18	0,72	
H6	2	OBOJSTR. POHL. HLIN. AKU. PANEL, 1,35m	1,31x0,1x0,12	0,13	0,26	
H7	24	OBOJSTR. POHL. HLIN. AKU. PANEL, 1,35m	1,31x0,5x0,12	0,66	15,72	
H8	7	OBOJSTR. POHL. HLIN. AKU. PANEL, 1,50m	1,50x0,5x0,12	0,75	5,25	
H9	3	OBOJSTR. POHL. HLIN. AKU. PANEL, 3,0m	2,96x0,5x0,12	1,48	4,44	
H10	2	OBOJSTR. POHL. HLIN. AKU. PANEL, 0,85m	0,81x0,1x0,12	0,08	0,16	
H11	8	OBOJSTR. POHL. HLIN. AKU. PANEL, 0,85m	0,81x0,5x0,12	0,41	3,24	
H12	7	OBOJSTR. POHL. HLIN. AKU. PANEL, 2,5m	2,46x0,5x0,12	1,23	8,61	
H29	3	OBOJSTR. POHL. HLIN. AKU. PANEL, 4,0m	3,96x0,35x0,12	1,39	4,16	
H30	1	OBOJSTR. POHL. HLIN. AKU. PANEL, 1,95m	2,96x0,35x0,12	1,04	1,04	
H13	7	OBOJSTR. POHL. HLIN. AKU. PANEL, 4,0m	3,96x0,5x0,12	1,98	13,86	
6		UNIKOVÉ DVERE	0,900x2,150		1,94	
PRÍDAVNÉ ZARIADENIE				CELKOM DĺŽKA	550,00	
						KOMP. DODÁVKA RÁM, KRIKLO, ZATYKACIE DVERE
						PRÍDAVNÉ ZARIADENIE JE SOUČASŤOU VÝKRESNÝCH HLINÍKOVÝCH PANELOV



MOŽNÝ NÁVRH FAREBNÉHO RIEŠENIA  
SCHEMA 1:100  
VÝŠKA STĺPY 4,0 m



290-02

ZODPOVEDNÝ: Ing. JÁN BREHOVSKÝ	HAJTEL: Ing. MARTIN BAKOŠ, PhD.	ČÍSLO DOKUMENTU: AP-2020/264/01
PRÍKLAD: Ing. JÁN BREHOVSKÝ	HLAVNÝ NÁZOV PROJEKTU: Ing. LUBOSLAV NAGY	STUPEŇ DOKUMENTÁCIE: DSP (DRS)

VÝKRESNÝ: Ing. JÁN BREHOVSKÝ	HL. NÁZ. PROJEKTU: Ing. LUBOSLAV NAGY	ZODPOVEDNÝ: Ing. JÁN BREHOVSKÝ
PRÍKLAD: Ing. JÁN BREHOVSKÝ	HAJTEL: Ing. MARTIN BAKOŠ, PhD.	ČÍSLO DOKUMENTU: AP-2020/264/01
PRÍKLAD: Ing. JÁN BREHOVSKÝ	HLAVNÝ NÁZOV PROJEKTU: Ing. LUBOSLAV NAGY	STUPEŇ DOKUMENTÁCIE: DSP (DRS)
PRÍKLAD: Ing. JÁN BREHOVSKÝ	HAJTEL: Ing. MARTIN BAKOŠ, PhD.	ČÍSLO DOKUMENTU: AP-2020/264/01
PRÍKLAD: Ing. JÁN BREHOVSKÝ	HAJTEL: Ing. MARTIN BAKOŠ, PhD.	ČÍSLO DOKUMENTU: AP-2020/264/01

ROZVINUTÝ POHĽAD STĺP Č. 170 - 357