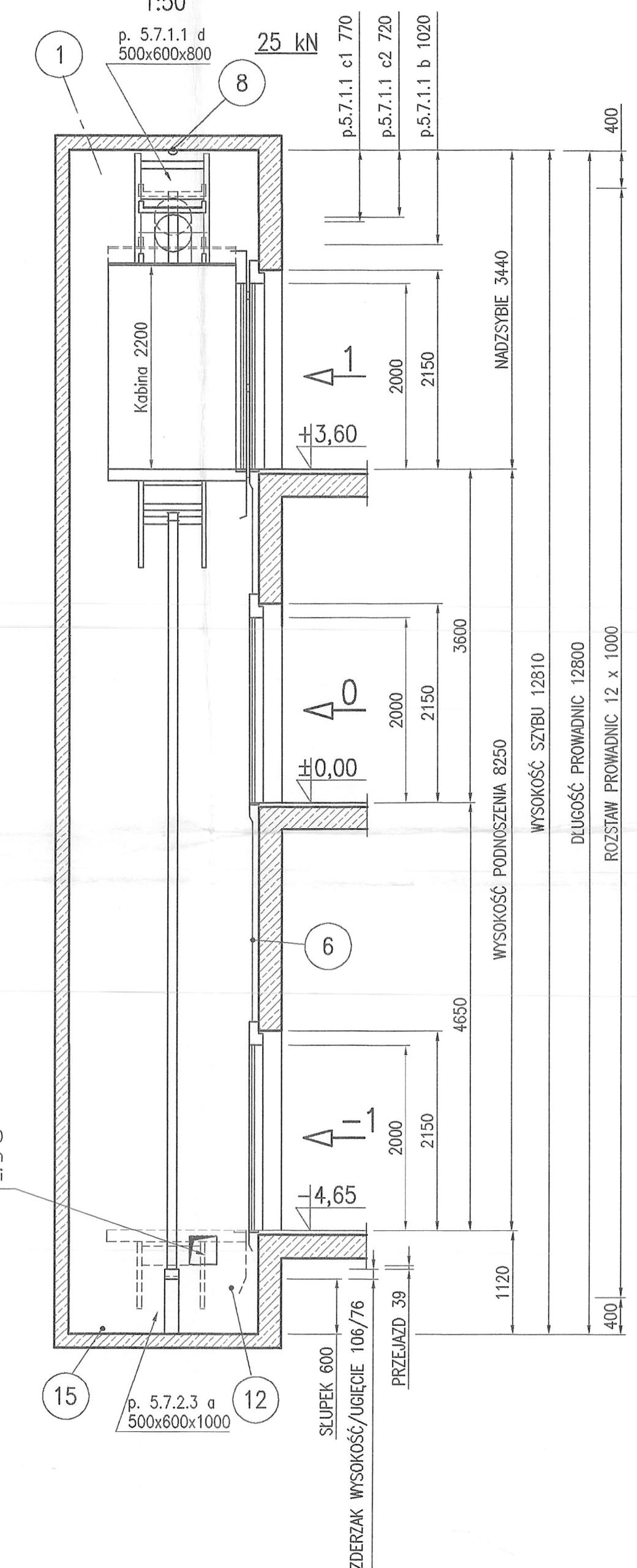
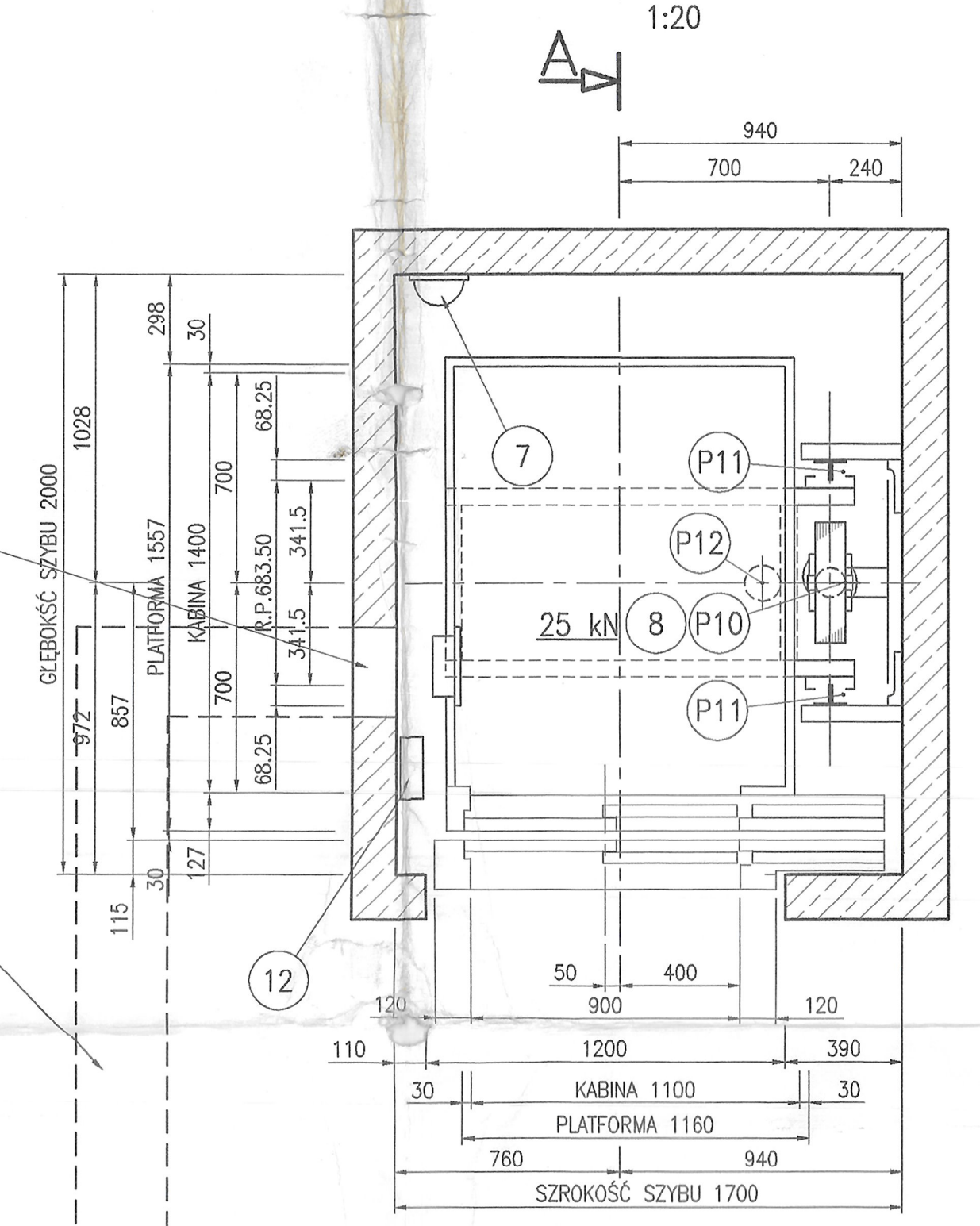


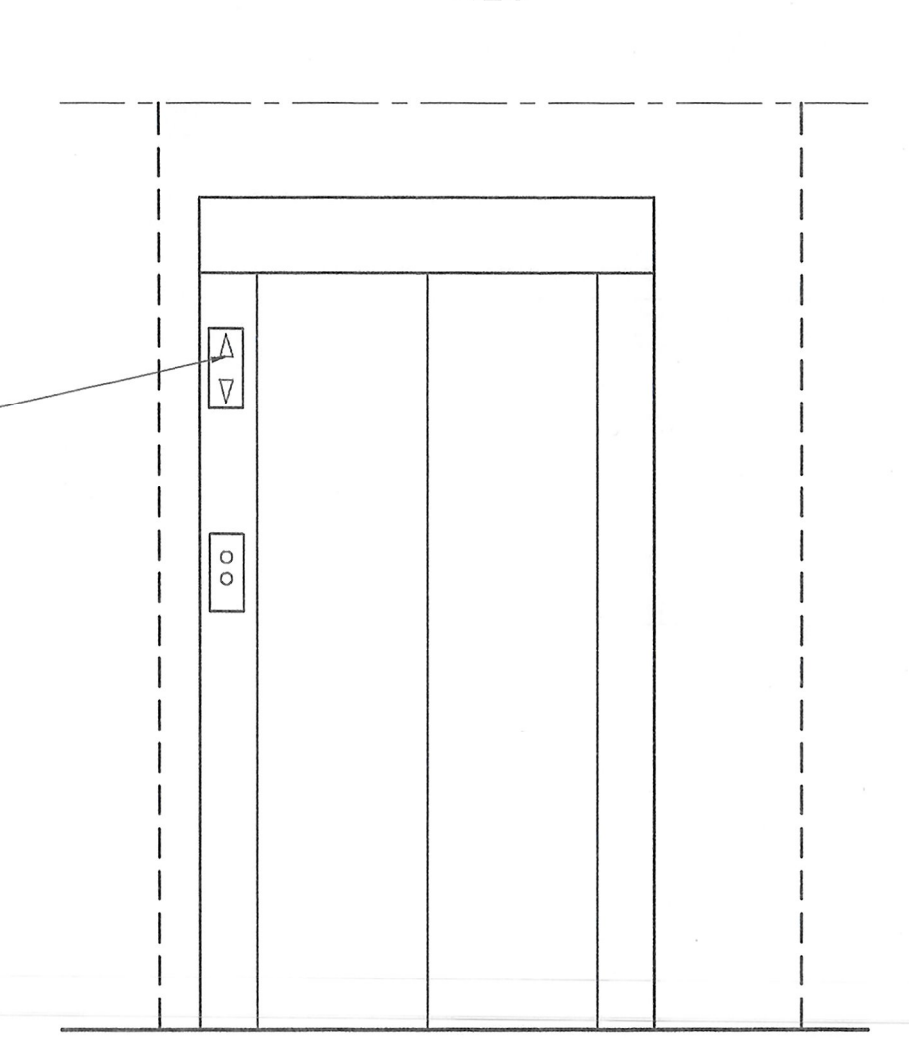
PRZEKRÓJ A-A



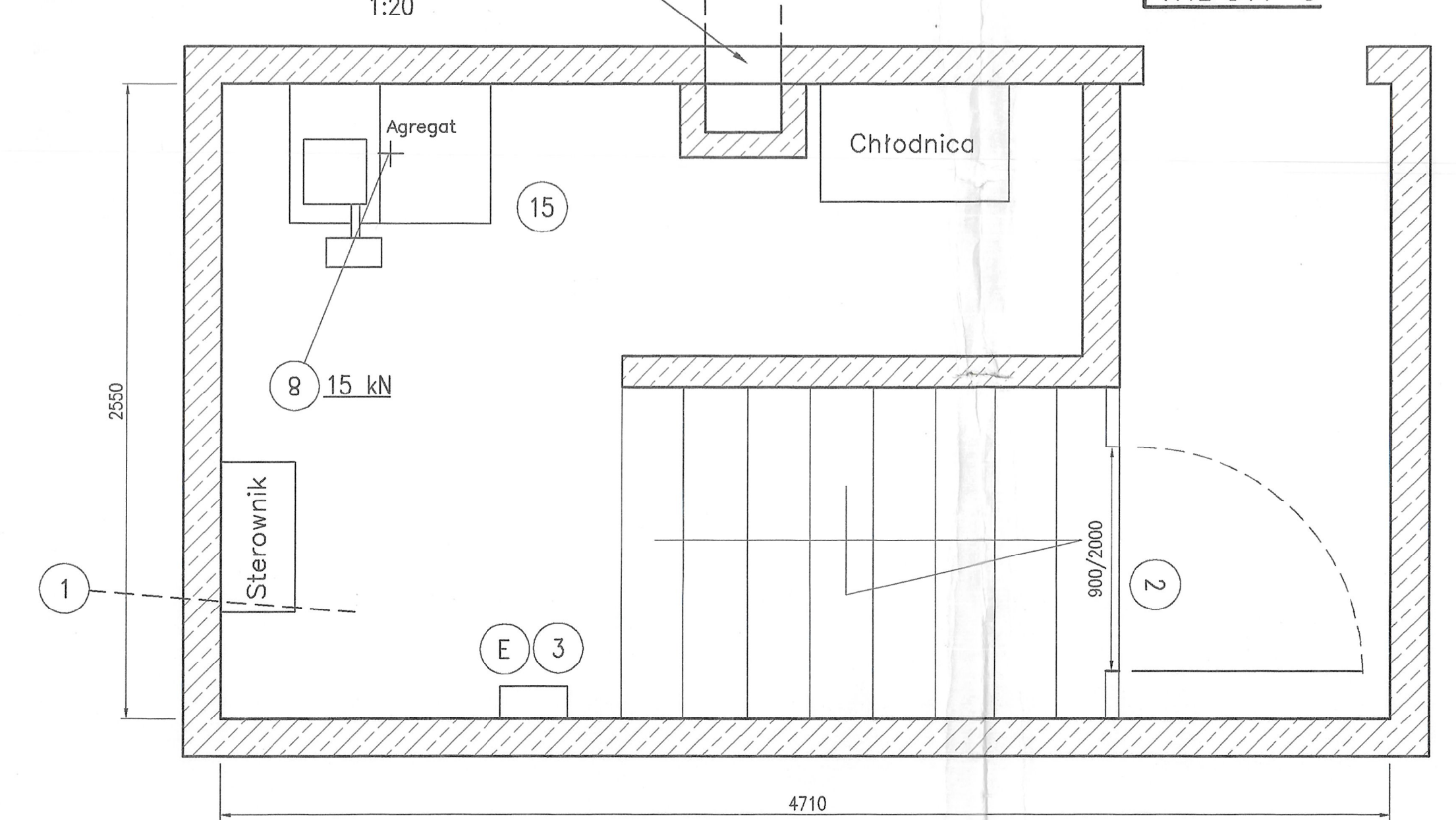
PRZEKRÓJ SZYBU



WIDOK U



MASZYNOWNIA



Otwór 300 x 300
1000 mm nad poziomem
maszynowni

OTWÓR 300x3000

Otwór 300x300, dolna krawędź
100 mm nad

Tylko na przystanku "0"

UWAGA!
Należy umożliwić uzziemienie przewodnic w podszyciu.
Każdą zmianę wymiarów budowlanych należy koniecznie uzgodnić z naszą firmą. W przeciwnym razie montaż dźwigu może być niemożliwy.
Maksymalna odchyłka pionowa szypu betonowego +/-20 mm, a szypu stalowego +/-5 mm. Wszystkie wymiary na gotowo w mm.

I.D.T. W-wa
Zal. nr 2

Doprowadzenie prądu oraz redukcja kabla wykonuje budowa. Przelącznik główny dostarcza OTIS.	SIŁY NA PROWADNICACH		SIŁY w (N)	
	P1	P9	P10	30500
WIELKOŚCI ELEKTRYCZNE E	P2	P12	P13	46000
	P3	P4	P5	
Rodzaje prądów: Prąd rozruchowy: 42 A Prąd znamionowy: 30 A	P11	20000	P6	
	R1	700	P7	
Spadek napięcia do 3%.	R2	2100	P8	

OPIS OZNACZEŃ NA RYSUNKU:

- 1) W maszynowni stale działająca wentylacja na zewnątrz budynku min. 300 cm² obliczona na odprowadzenie ciepła V=3,5 kW. Wentylacja szypu min. 360 cm². Temperatura w szycie i maszynowni powinna wynosić min. +5°C max. +40°C.
- 2) Wejście do maszynowni, drzwi ognioodporne zamykane na klucz.
- 3) Doprowadzenie zasilania zgodnie z normą, wg danych wytwórcy.
- 4) Płaszczyzna pomiędzy drzwiami szybowymi odległa od drzwi kabinowych o max. 150 mm, gładka na całej długości szypu.
- 5) Oświetlenie szypu zgodnie z normą.
- 6) Belka montażowa/hak montażowy.
- 7) Drabina do podszycia, stalowa, przymocowana na stałe.
- 8) Powłoka olejoodporna w maszynowni, podszyciu, kanałach instalacyjnych. Wysokość powłoki 100 mm.

OTIS E-LINE EH08816D EN 81.2			
Typ dźwigu:	DŹWIG OSOBOWY		OTIS
	D3		OTIS Sp. z o.o. ul. Postępu 14 02-676 Warszawa tel. 6079500
Obiekt:	WARSZAWIANKA - 2		Numer rysunku: D8NE1916 A
Skala	Udźwig	630 kg lub 8 osób	Wersja
1:20	Wys. podn.	8,25 m	Przyst. 3 Drzwi 3
1:50	Prędkość	0,63 m/s	Moc 12,5 kW
	Sterowanie	SIMPLEX ZBIORCZE GÓRA - DÓŁ	