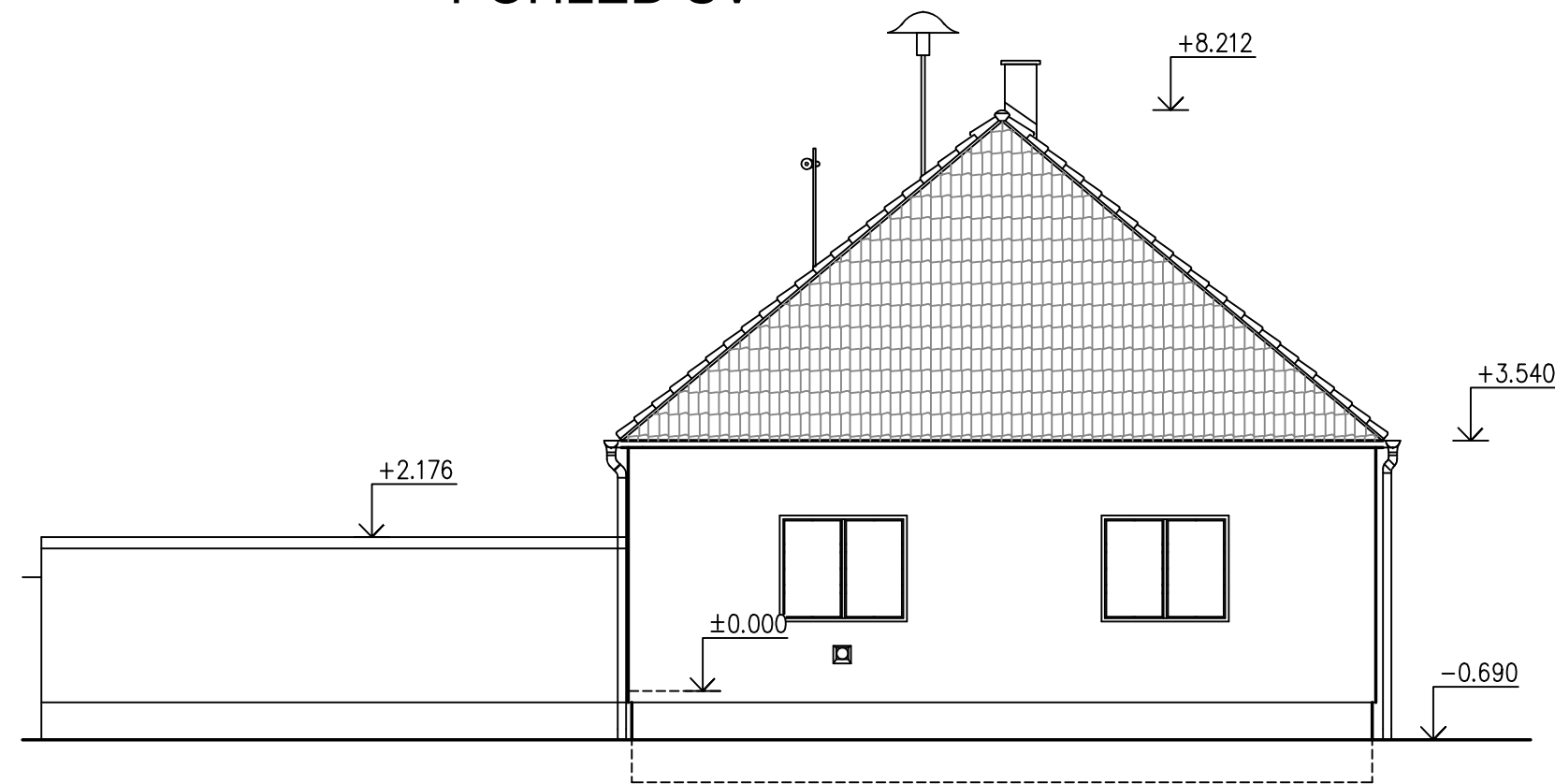
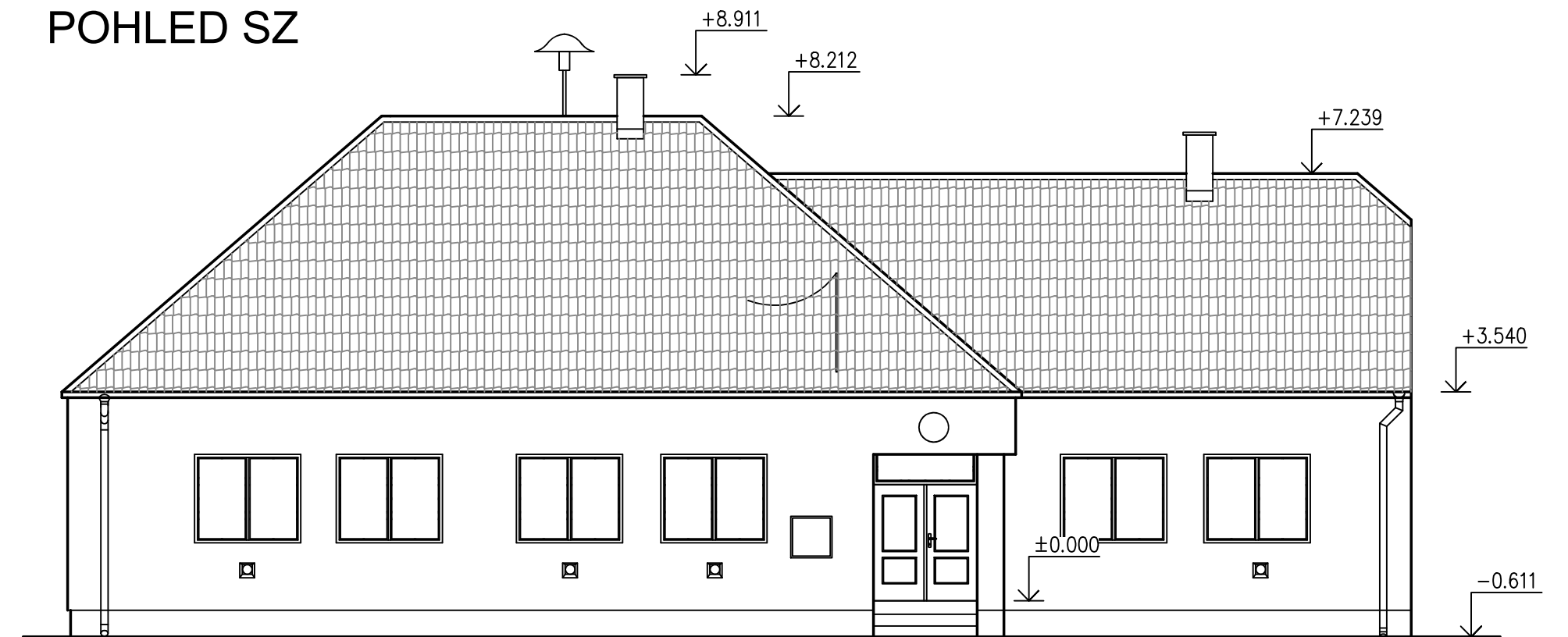


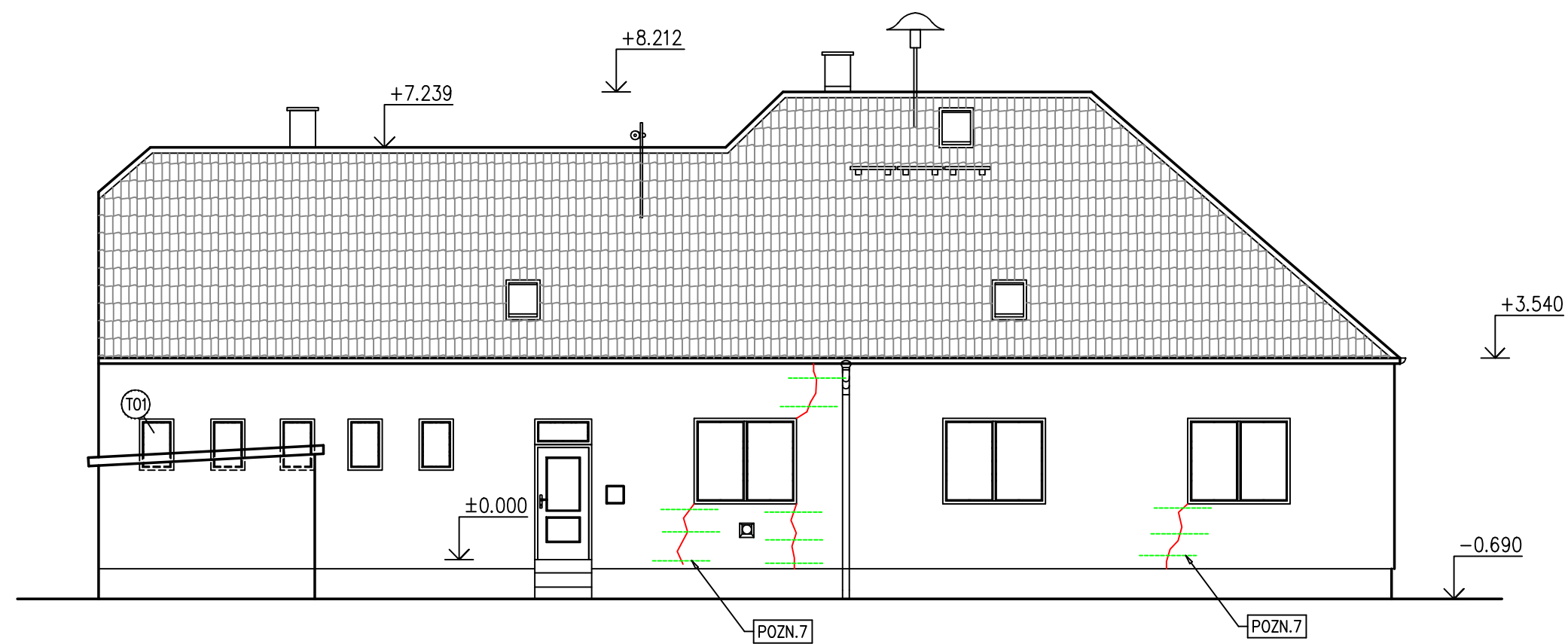
POHLED SV



POHLED SZ



POHLED JV



POZNÁMKY - PROVÁDĚNÉ PRÁCE

- STÁVAJÍCÍ NESOUDRŽNÉ OMÍTKY FASÁDY BUDOU OTLUČENY, NÁSLEDNĚ SE PROVEDE CELOPLOŠNÉ OMYTÍ FASÁDY TLAKOVOU VODOU. NÁSLEDNĚ BUDE PROVEDENO OMÍTNUTÍ OTLUČENÝCH PLOCH JÁDROVOU VC OMÍTKOU. PO VYZRÁNÍ MALTY BUDE PROVEDENA CELOPLOŠNÁ PENETRACE FASÁDY. NÁSLEDOVAT BUDE APLIKACE KONTAKTNIHO ZATEPLOVACÍHO SYSTÉMU.

POZN.7

- STÁVAJÍCÍ PRASKLINY VE FASÁDĚ BUDOU SANOVÁNY POMOCÍ HELIKÁLNÍ VÝZTUŽE. KOLMO NA PRASKLINU BUDE DO VYFRÉZOVANÉ DRÁŽKY VLEPENA SPECIÁLNÍ NEREZOVÁ VÝZTUŽ TĚL. 6mm. VLEPENÍ BUDE PROVEDENO SPECIÁLNÍ MALTOU, SYSTÉM HELIFIX, HELIBOND APOD. STEHY SE PROVEDOU PO VÝŠCE PRASKLINY Á 50cm S PŘASAHEM CCA 50cm NA KAŽDOU STRANU OD STŘEDU PRASKLINY. VLASTNÍ PRASKLINA BUDE VYČIŠTĚNA, VYKLÍNOVÁNA CIHELNÝM MATERIÁLEM A VYPLNĚNA VLEPOVACÍ MALTOU. CELKOVÁ DÉLKA APLIKOVANÉ HELIKÁLNÍ VÝZTUŽE CELKEM CCA 11bm.

ING. DANIEL MALINA – PROJEKČNÍ A INŽENÝRSKÁ ČINNOST

Loucká 643/19, Znojmo

Tel. 732 467 970

Projektant	Vypracoval	Č. osvědčení	Stupeň PD:
Ing. D.Malina	Ing. D.Malina	1005888	Projekt
Investor: MĚSTO ZNOJMO		Místo:	Znojmo
Obroková 1/12, 669 02 Znojmo		Datum:	X/2023

STAVEBNÍ ÚPRAVY ÚŘADOVNY MRAMOTICE

p.č. 210/1,359/14, 459/2, k.ú. Mramotice

Obsah: POHLEDY - STATICKÉ ÚPRAVY

Měřítko: 1 : 100

Č. paré:

Č.výkresu: 05