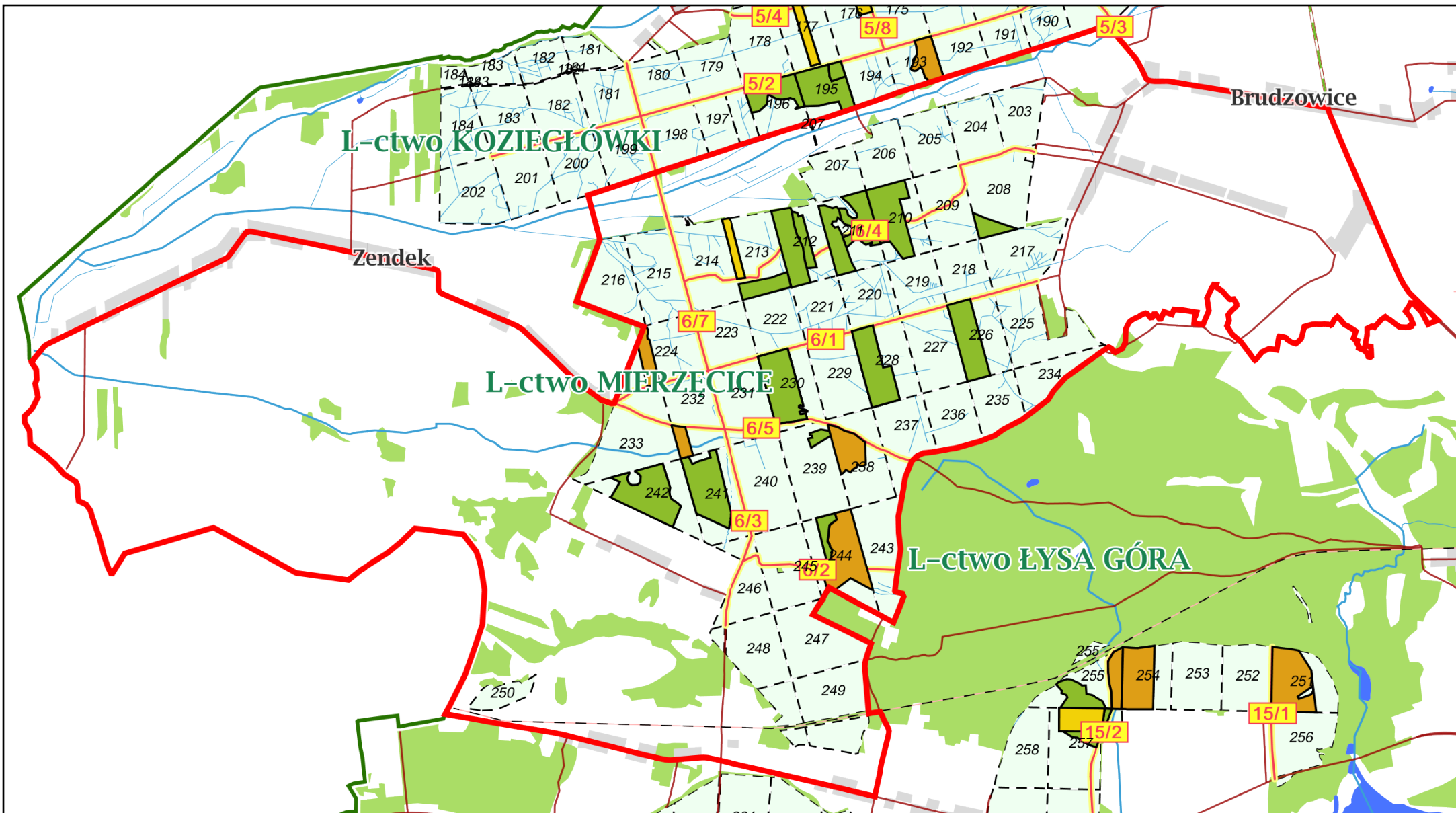


PAKIET I



Załącznik nr 2.3.1. –
 charakterystyka leśnictwa
 w zakresie pozyskania
 Nadleśnictwo Siewierz
 Leśnictwo MIERZECICE
 Stan na 17-10-2024

Skala 1:39688
 0 0.5 1 km

- uprz., negat.,
kłęk., sanit.
- inne uprz.
- V
- IV

- III
- II
- I
- CSS
- TPP/TPN

- TWP/TWN
- CP-P
- Droga publiczna
- Droga ppoż.
- Oddziały

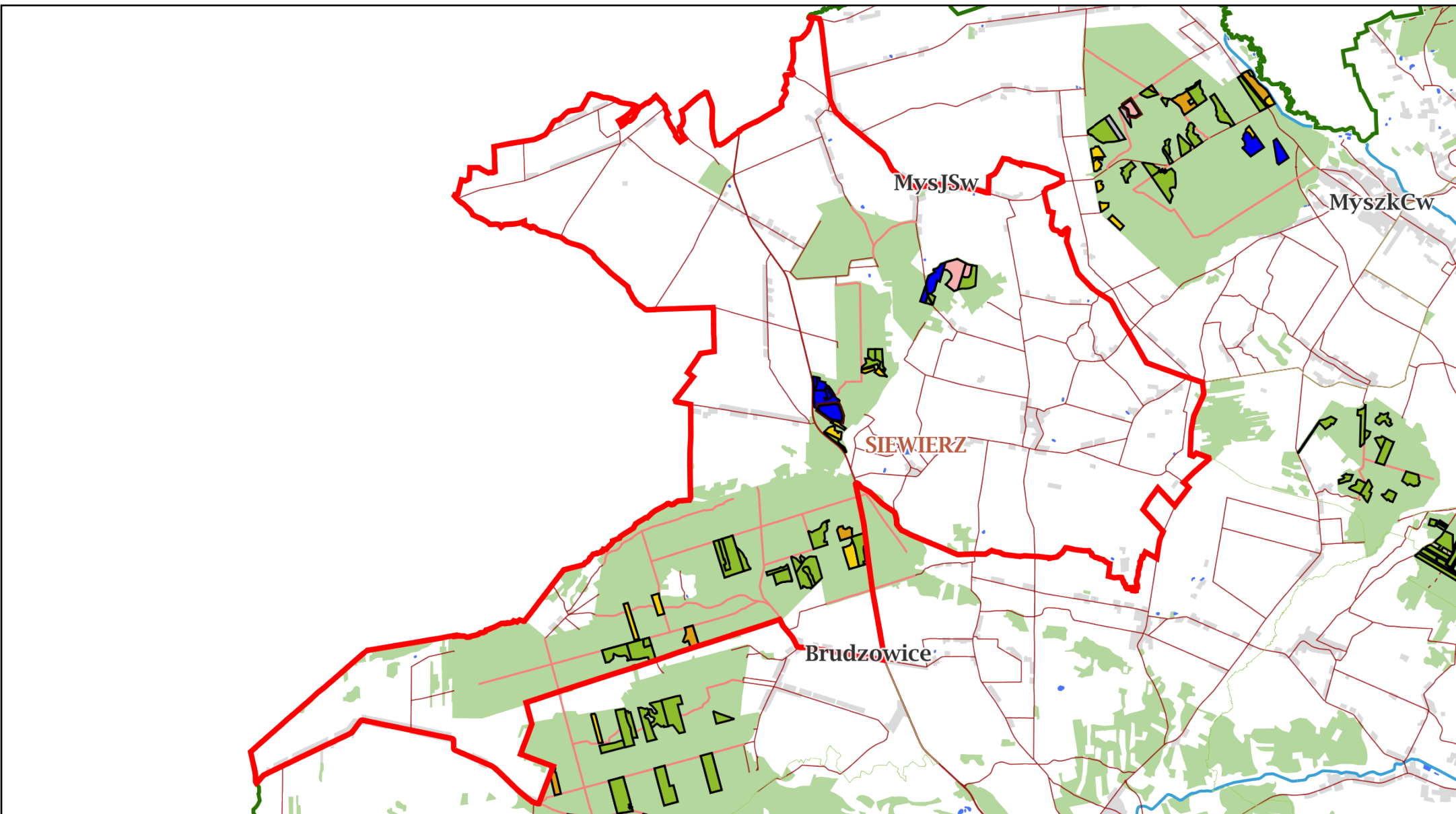
Legenda:

- Leśnictwa
- Leśnictwo
MIERZECICE
- Nadleśnictwa

Charakterystyka leśnictwa w zakresie pozyskania drewna

Leśnictwo MIERZĘCICE

Udział (m3) drewna iglastego [%]	97	%
Udział (m3) drewna optymalnego do pozyskania w technologii maszynowej [%]	90	%
Udział (m3) rębni pierwszych w cięciach rębnych ogółem [%]	100	%
Udział (m3) drewna pozyskiwanego z pozycji ze współczynnikiem > 1 [%]	0,0	%
Udział (m3) drewna zerwanego ze współczynnikiem > 1 [%]	0,0	%
Udział (m3) drewna kłodowanego (WK) iglastego w drewnie W iglastym [%]	99	%
Udział (m3) S2 krótkiego (poniżej 1,5 mb) w S2 [%]	0,1	%



Załącznik nr 2.3.1. –
 charakterystyka leśnictwa
 w zakresie pozyskania
 Nadleśnictwo Siewierz
 Leśnictwo KOZIEGLÓWKI
 Stan na 17-10-2024

Skala 1:52007
 0 0.5 1 km



- uprz., negat.,
kłęk., sanit.
- inne uprz.
- V
- IV

- III
- II
- I
- CSS
- TPP/TPN

- TWP/TWN
- CP-P
- Droga publiczna
- Droga ppoż.
- Oddziały

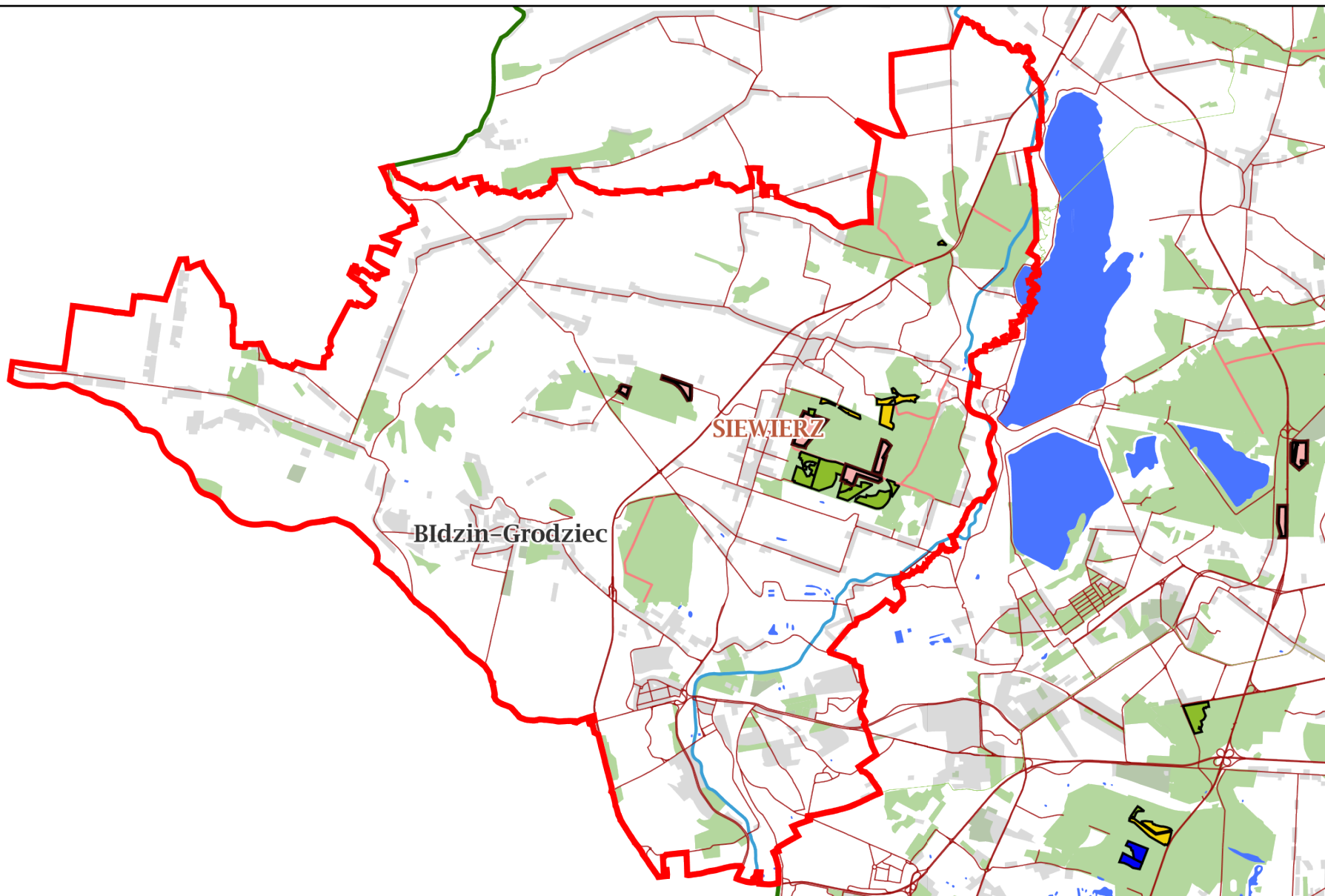
Legenda:

- Leśnictwa
- Leśnictwo
KOZIEGLÓWKI
- Nadleśnictwa

Charakterystyka leśnictwa w zakresie pozyskania drewna

Leśnictwo KOZIEGŁÓWKI

Udział (m3) drewna iglastego [%]	83	%
Udział (m3) drewna optymalnego do pozyskania w technologii maszynowej [%]	66	%
Udział (m3) rębni pierwszych w cięciach rębnych ogółem [%]	42	%
Udział (m3) drewna pozyskiwanego z pozycji ze współczynnikiem > 1 [%]	0,0	%
Udział (m3) drewna zerwanego ze współczynnikiem > 1 [%]	0,0	%
Udział (m3) drewna kłodowanego (WK) iglastego w drewnie W iglastym [%]	73	%
Udział (m3) S2 krótkiego (poniżej 1,5 mb) w S2 [%]	12	%



Załącznik nr 2.3.1. –
 charakterystyka leśnictwa
 w zakresie pozyskania
 Nadleśnictwo Siewierz

Leśnictwo GRODZIEC

Stan na 17-10-2024

Skala 1:62858
 0 0.5 1 km



uprz., negat.,
 kłesk., sanit.

inne uprz.

V

IV

III

II

I

CSS

TPP/TPN

TWP/TWN

CP-P

Droga publiczna

Droga ppoż.

Oddziały

Legenda:

Leśnictwa

Leśnictwo
 GRODZIEC

Nadleśnictwa

Charakterystyka leśnictwa w zakresie pozyskania drewna

Leśnictwo GRODZIEC

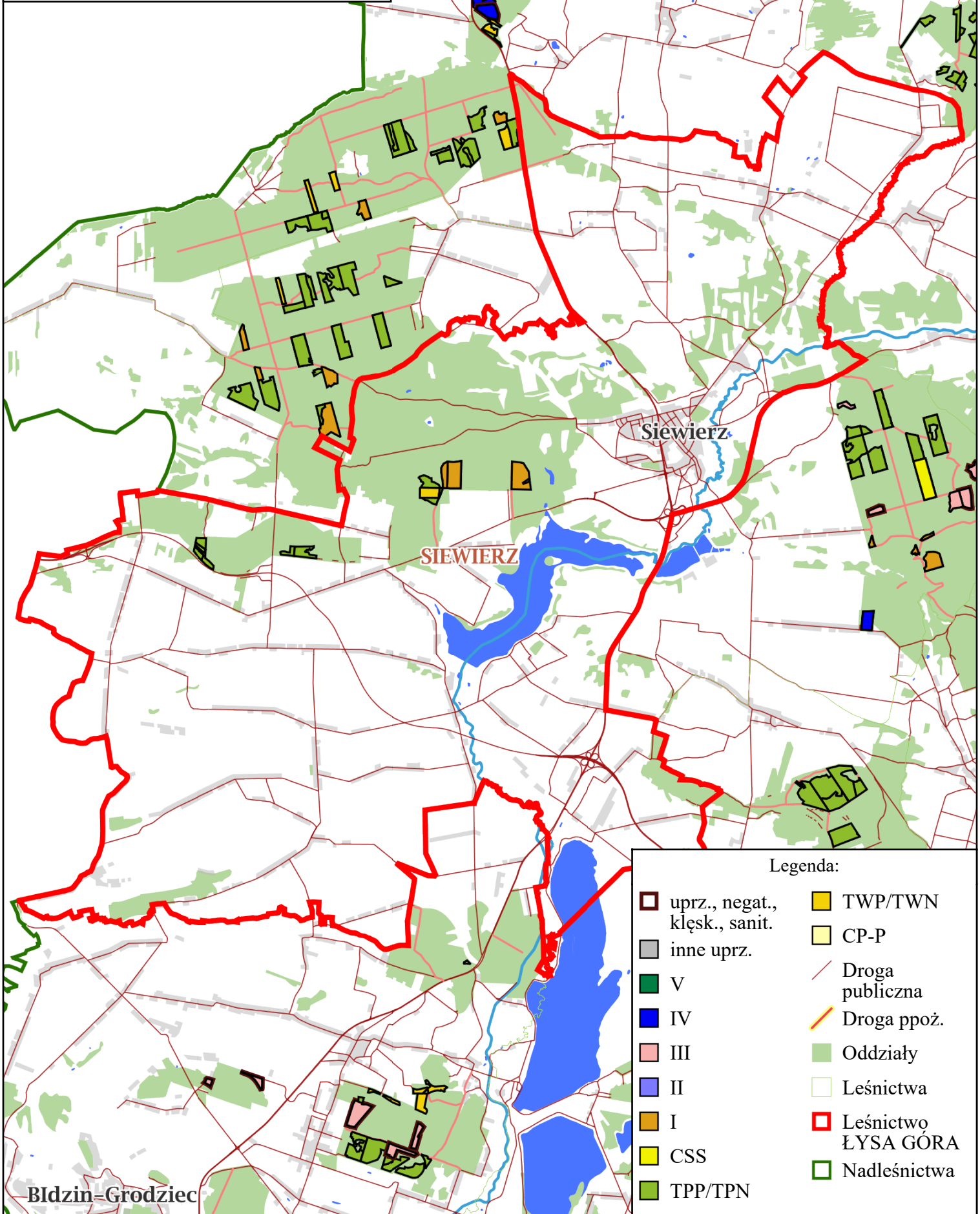
Udział (m3) drewna iglastego [%]	27	%
Udział (m3) drewna optymalnego do pozyskania w technologii maszynowej [%]	9,2	%
Udział (m3) rębni pierwszych w cięciach rębnych ogółem [%]	0,0	%
Udział (m3) drewna pozyskiwanego z pozycji ze współczynnikiem > 1 [%]	64	%
Udział (m3) drewna zerwanego ze współczynnikiem > 1 [%]	55	%
Udział (m3) drewna kłodowanego (WK) iglastego w drewnie W iglastym [%]	100	%
Udział (m3) S2 krótkiego (poniżej 1,5 mb) w S2 [%]	0,0	%



Załącznik nr 2.3.1. –
charakterystyka leśnictwa
w zakresie pozyskania
Nadleśnictwo Siewierz
Leśnictwo ŁYSA GÓRA
Stan na 17-10-2024



Skala 1:89023
0 0.5 1 km



Legenda:

- | | |
|----------------------------------|------------------------|
| uprz., negat.,
kłęsk., sanit. | TWP/TWN |
| inne uprz. | CP-P |
| V | Droga
publiczna |
| IV | Droga ppoż. |
| III | Oddziały |
| II | Leśnictwa |
| I | Leśnictwo
ŁYSA GÓRA |
| CSS | Nadleśnictwa |
| TPP/TPN | |

Charakterystyka leśnictwa w zakresie pozyskania drewna

Leśnictwo ŁYSA GÓRA

Udział (m3) drewna iglastego [%]	94	%
Udział (m3) drewna optymalnego do pozyskania w technologii maszynowej [%]	87	%
Udział (m3) rębni pierwszych w cięciach rębnych ogółem [%]	100	%
Udział (m3) drewna pozyskiwanego z pozycji ze współczynnikiem > 1 [%]	0,0	%
Udział (m3) drewna zerwanego ze współczynnikiem > 1 [%]	0,0	%
Udział (m3) drewna kłodowanego (WK) iglastego w drewnie W iglastym [%]	83	%
Udział (m3) S2 krótkiego (poniżej 1,5 mb) w S2 [%]	3,0	%