

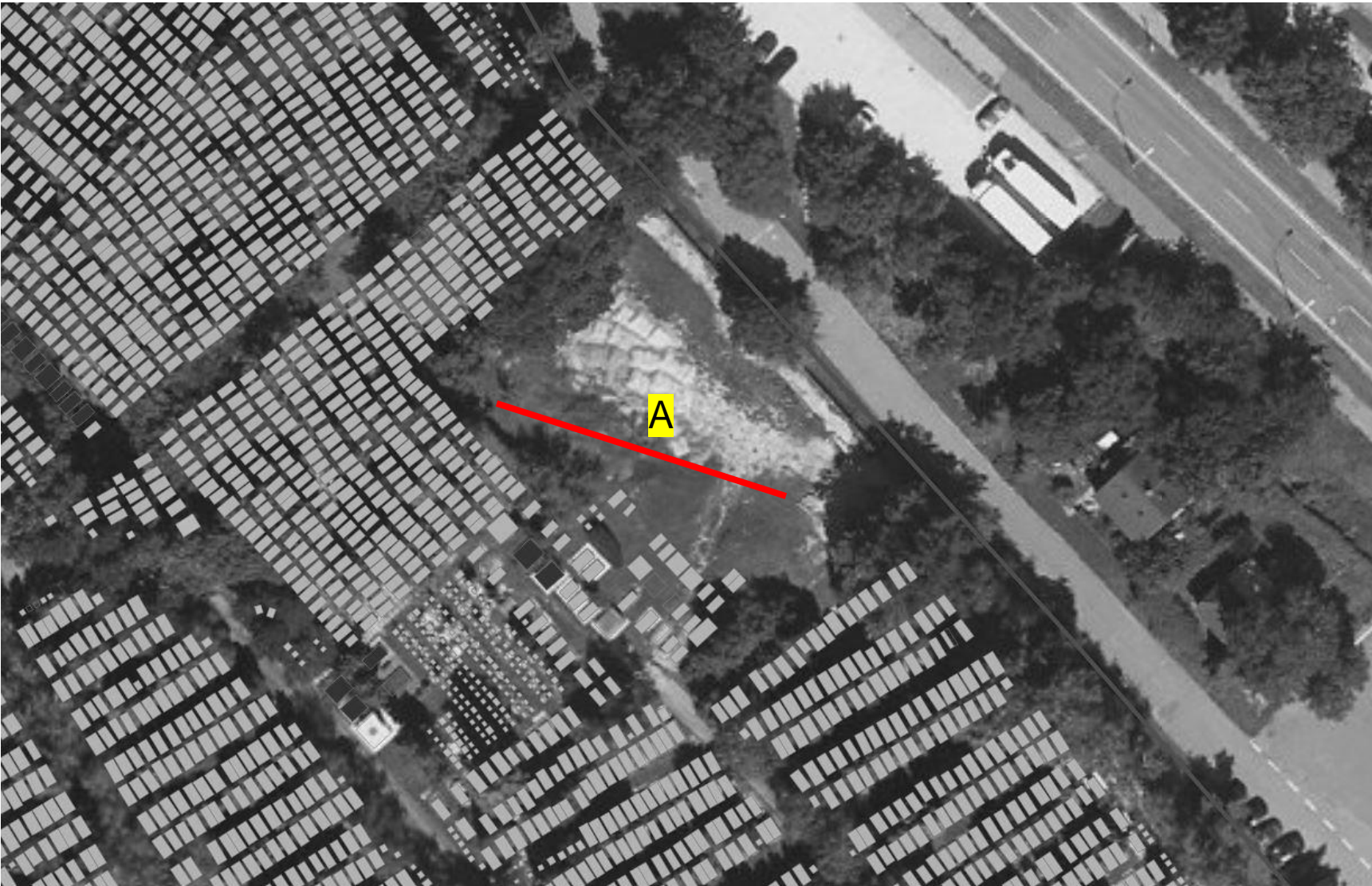
CINTORÍN SLÁVIČIE ÚDOLIE

NÁVRH NÁHRADNEJ VÝSADBY



MIESTO Č. 1

- sektor 44
- líniová výsadba vzrastlých drevín v časti „A“
- líniová výsadba kríkových porastov rastúcich do svahu v časti „B“



MIESTO Č. 1 - ČASŤ „A“

- líniová výsadba vzrastlých drevín (*Acer platanoides* 'Emerald queen')
- ohraničenie konca sektoru a „odpadovej jamy“
- 6 ks



MIESTO Č. 2

- priestor pozdĺž oporného múru
- líniová výsadba 6 ks *Fagus sylvatica* 'Fastigiata'

