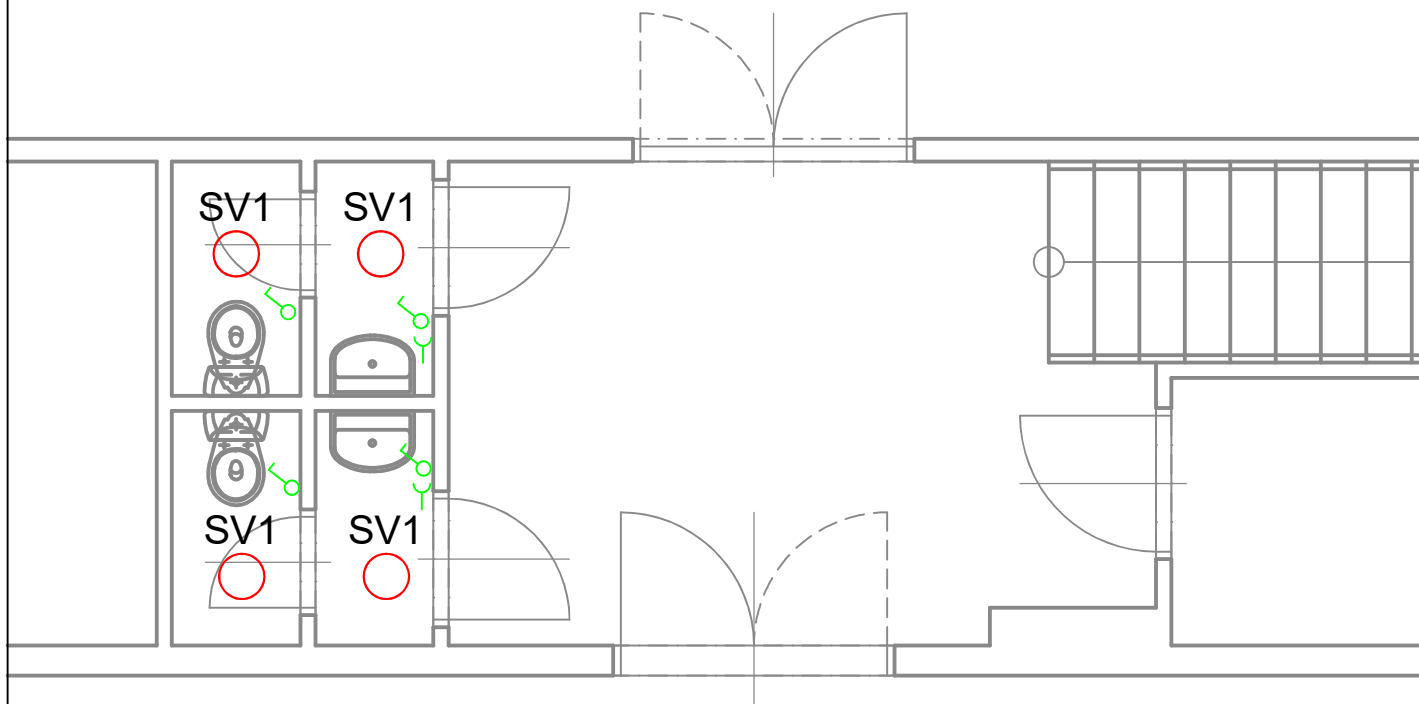





ČÁSTEČNÝ PŮDORYS 1.NP - ELEKTROINSTALACE



LEGENDA:

- SV1 - LED SVÍTIDLO STROPNÍ, D 300mm, 15W,3000K,1600 lm 2ks
-  - LED SVÍTIDLO STROPNÍ, D 300mm, 15W,3000K,1600 lm 2ks
-  - NOVÝ VÍPÍNAČ, VČ.KRABICE, RÁMEČKU apod. 4ks
-  - NOVÁ DVOUZÁSOVKA, VČ.KRABICE, RÁMEČKU apod. 2ks

ING.DANIEL MALINA – PROJEKČNÍ A INŽENÝRSKÁ ČINNOST Loucká 643/19, Znojmo Tel. 732 467 970					
Projektant	Vypracoval	Č. osvědčení	Stupeň PD:		
Ing. D.Malina	Ing. D.Malina	1005888	Projekt		
Investor: MĚSTO ZNOJMO Obroková 1/12, 669 02 Znojmo			Místo:	Znojmo	
			Datum:	IX/2024	
ZŠ JUDr. JOSEFA MAREŠE, ul. KLÁŠTERNÍ ZNOJMO STAVEBNÍ ÚPRAVY WC V 1.NP - JIŽNÍ KŘÍDLO U TĚLOCVIČNY p.č. 150/65, k.ú. Znojmo - město			Měřítko:	1:50	Č. paré:
			Č.výkresu:	08	
Obsah: ČÁSTEČNÝ PŮDORYS 1.NP - ELEKTROINSTALACE					