

KANCELARIA I I II

P_p	P_d	P_g
-------	-------	-------

A-1	KOMUNIKACJA 1	
	8,73 m ²	plytki gresowe R-9

A-2	WC 1	
	5,33 m ²	plytki gresowe R-9

A-3	ANEKS KUCHENNY 1	
7,75 m ²	plytki gresowe R-9	

A-4	KANCELARIA I		
16,56 m ²			plytki gresowe

A-5	KANCELARIA II
18, 18 m ²	pyłki gresowe

Pp	Pd	Pg
34,74 m ²	21,81 m ²	0,00 m ²
56,55 m ² SUMA BUD 1		

KANCELARIA III i IV

Pp	Pd	Pg
----	----	----

B-1	KOMUNIKACJA 2	
	9,01 m ²	plytki gresowe R-9

B-2	WC 2	
	5,66 m ²	plytki gresowe R-9

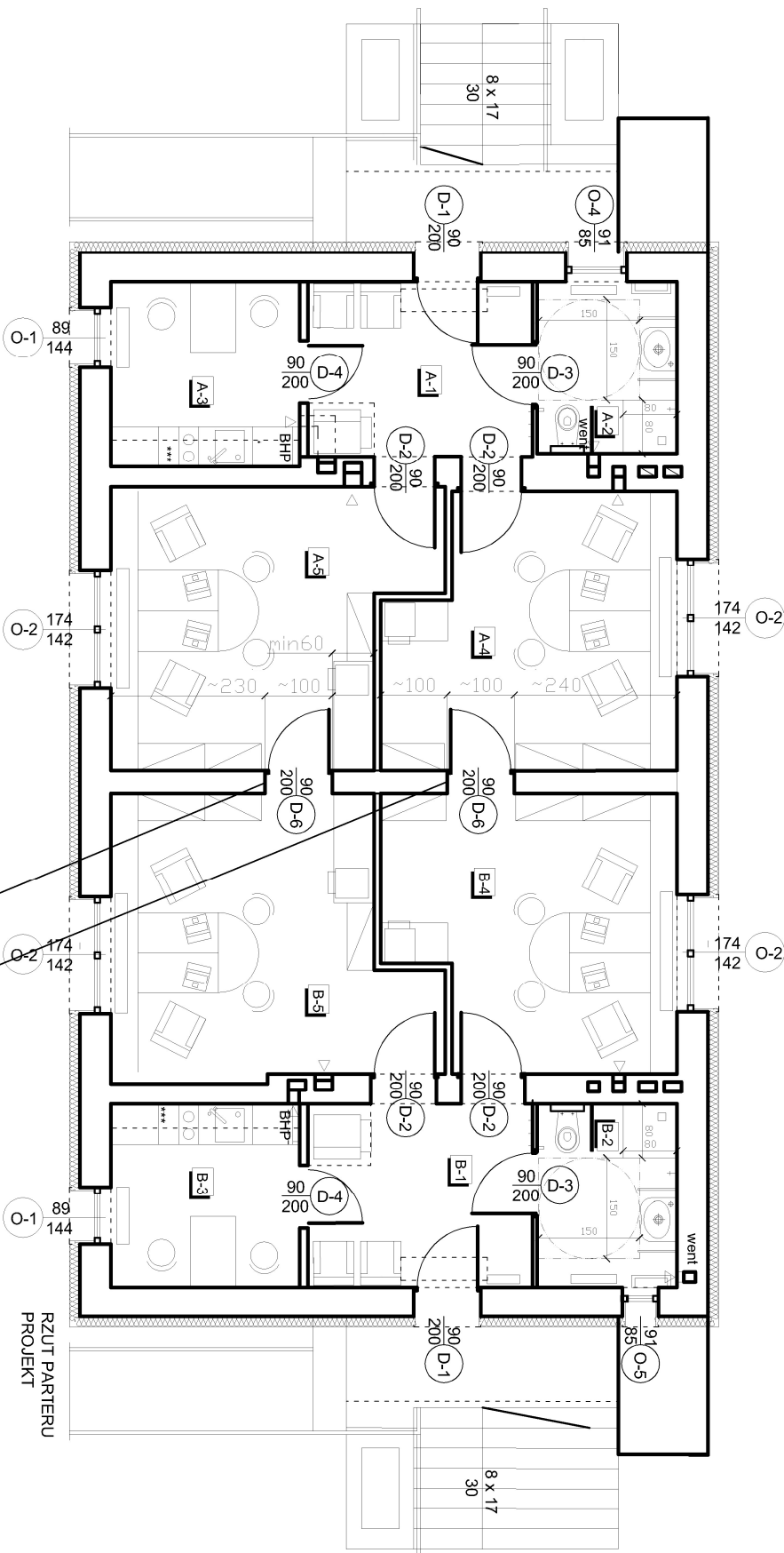
B-3	ANEKS KOCHENNY Z	
	7,64 m ²	plytki gresowe R-9

16,62 m ²	phytki gresowe
----------------------	----------------

18,42 m ²			plytki gresowe
----------------------	--	--	----------------

Pp	Pd	Pg
35,04 m ²	22,31 m ²	0,00 m ²

PARTER



RZUT PARTERU

SUMA PARTER	Pp	Pd	Pg
	69,78 m ²	44,12 m ²	0,00 m ²
	113,9 m ² SUMA		

SUMA PIWNICA	Pp	Pd	Pg
	0,00 m ²	0,00 m ²	130,71 m ²
	130,71 m ² x 50% = 65,35 m ²		

SUMA CAŁOŚĆ	Pp	Pd	Pg
	69,78 m ²	44,12 m ²	65,35 m ²
	179,25 m ² SUMA		

<h1>ARCH</h1> <h2>PROJEKT STUDIO</h2>		3
<p>arch. kamil czemy</p> <p>43-190 MIKOŁÓW ul. Piebisczowa 90</p> <p>arch-ps@wp.pl 602-19-86-88</p>		
<p>Projekt: Projekt wyegrania dwóch otworów drzwiowych, wewnętrznych, łączących kancelarię w budynkach administracyjnych Państwowego Gospodarstwa Leśnego</p> <p>położonych przy ul. Sosłowskiego 19 w Katowicach</p>		
Inwestor:	Państwowe Gospodarstwo Leśne Lasy Państwowe Nadleśnictwo Katowice	Skład:
Adres:	40/-54 Katowice, ul. Kłopotka 37D	1:100
Temat:	PROJEKT OTWORÓW DRZWIOWYCH	Data:
RZUT PARTERU		05.2024
Wp. nr:		15.07.15.0K/II
mgr inż. arch. Kamil Czemy		