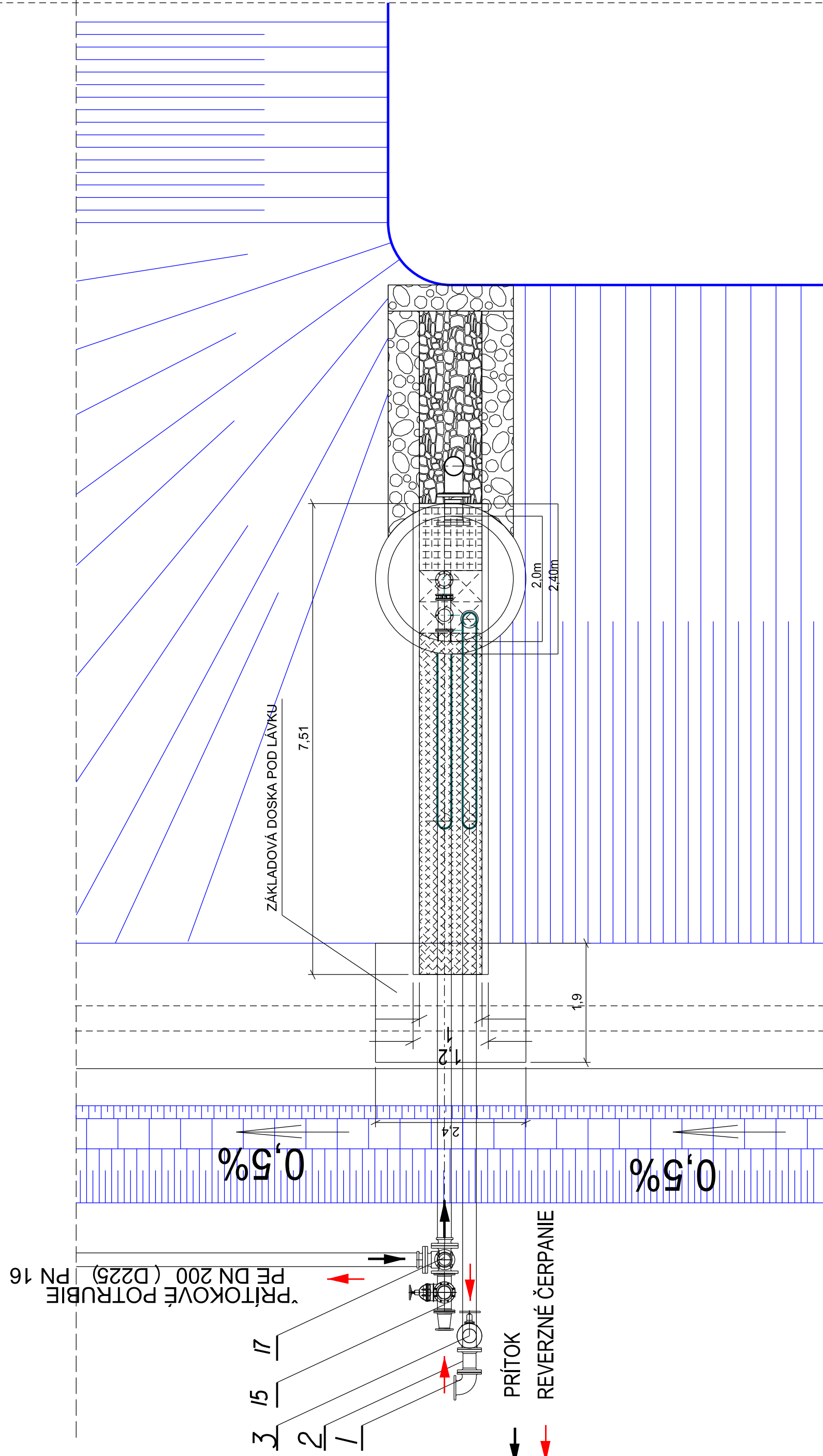
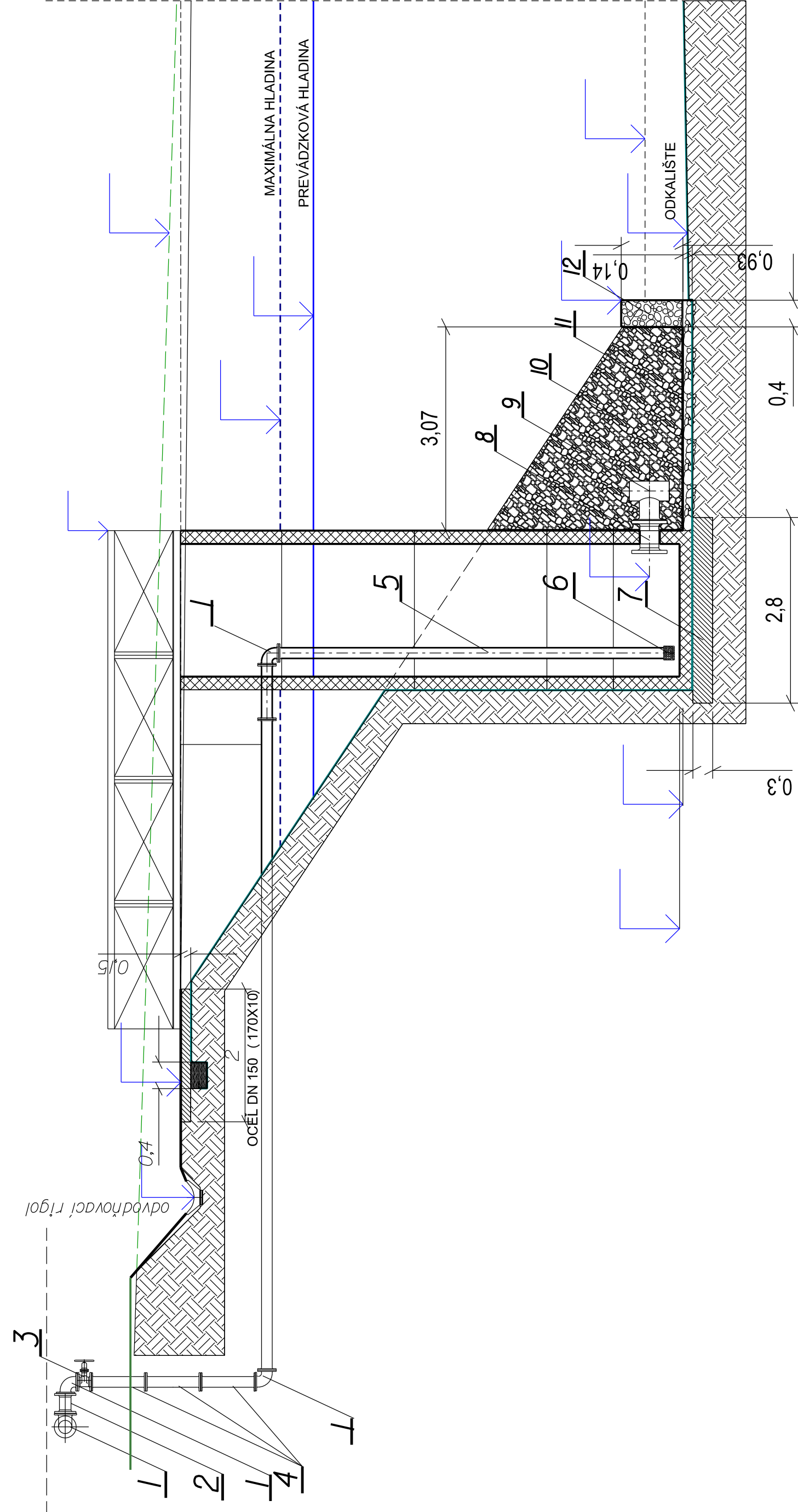


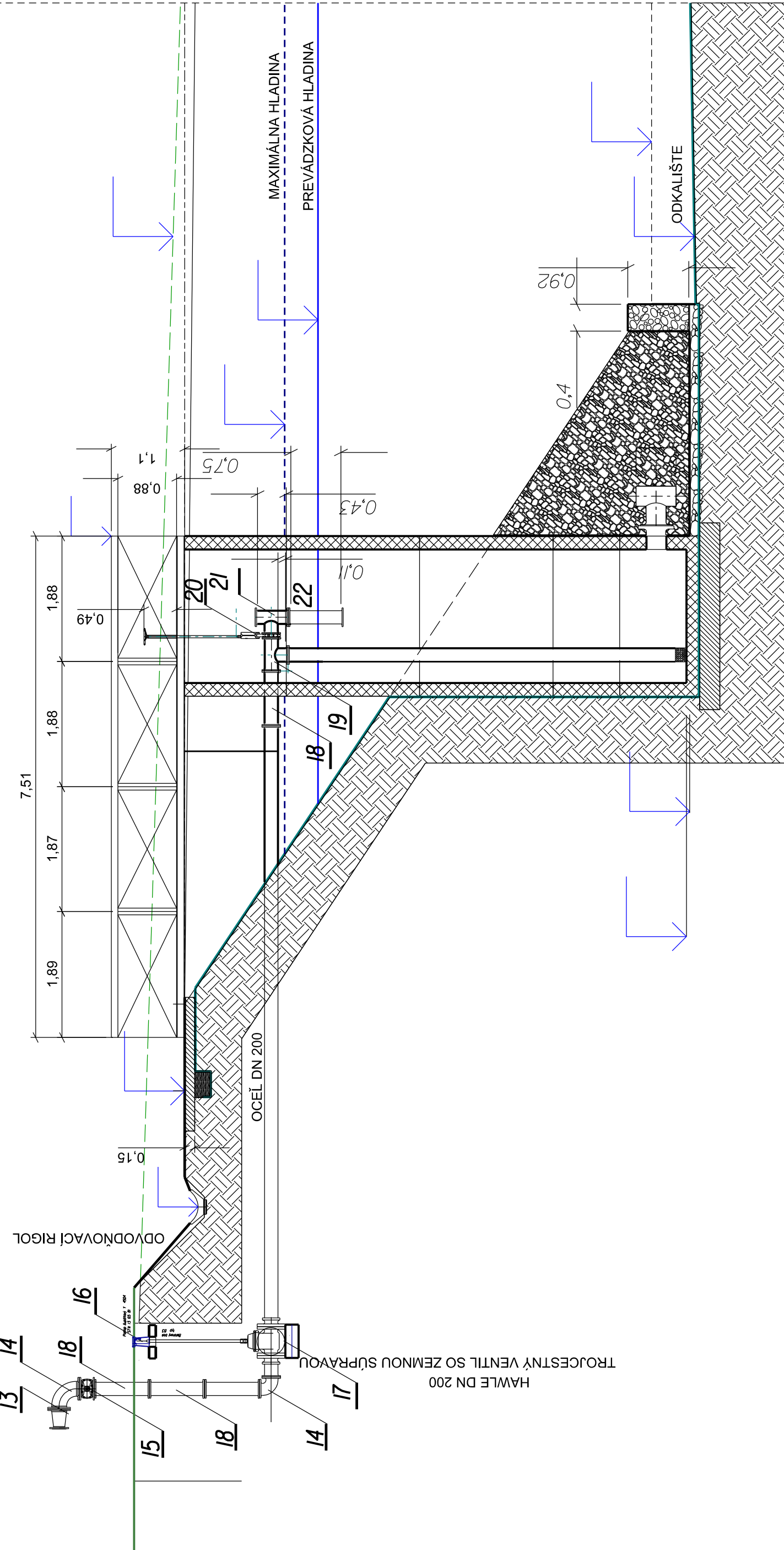
DISPOZIČNÉ USPORIADANIE POTRUBÍ



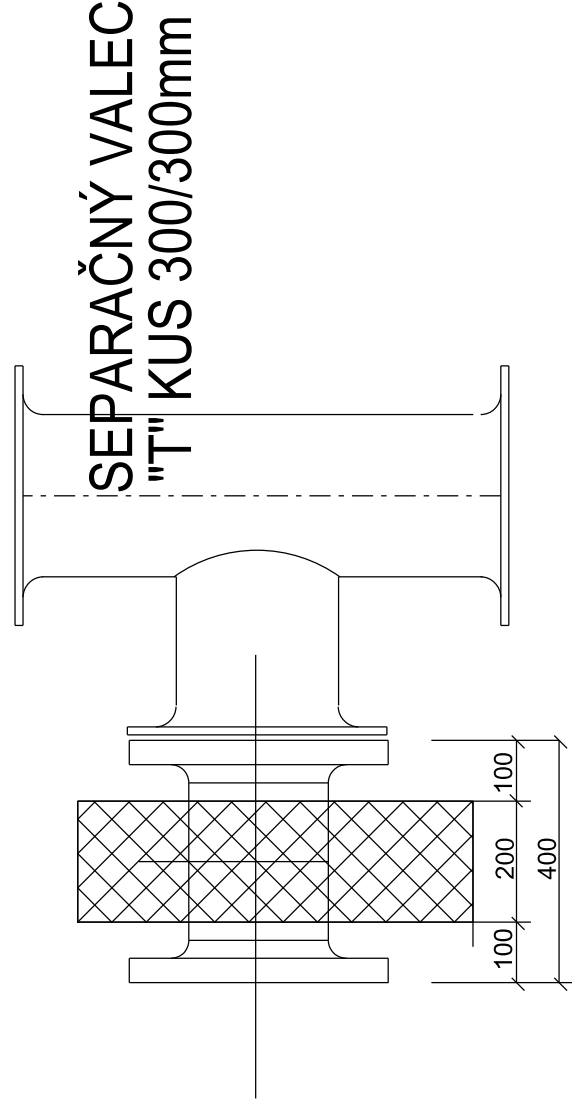
SACIE POTRUBIE PRE MOBILNÚ ČERPACIU JEDNOTKU



PRÍVODNÉ POTRUBIE - NÁTOK



PODROBNOST PRESTUPU



1	koleno oceľové prírubové DN 150
2	TP kus DN 150 100 mm
3	zasuvadlový uzáver DN 150
4	TP kus DN 150
5	sacie potrubie INOX DN 150
6	sací koš DN 150
7	podkladný betón
8	TP kus DN 300 - 300mm
9	T kus Inox 300/300
10	bočný gabión 32/64
11	kamenná rovinaná podlaža do betónu
12	Čerňý gabión 16/32
13	redukcia DN200/DN150
14	koleno prírubové DN 200
15	zasuvadlový uzáver DN 200
16	počiap zasuvadlový
17	fráječný ventil HAWLE DN 200/200/200
18	TP kusy DN 200 L1000
19	TP kus DN 200 L600
20	Dostavý uzáver VAG DN 200
21	T kus DN 200/200
22	predĺženie DN 200 L600mm

[illegible]